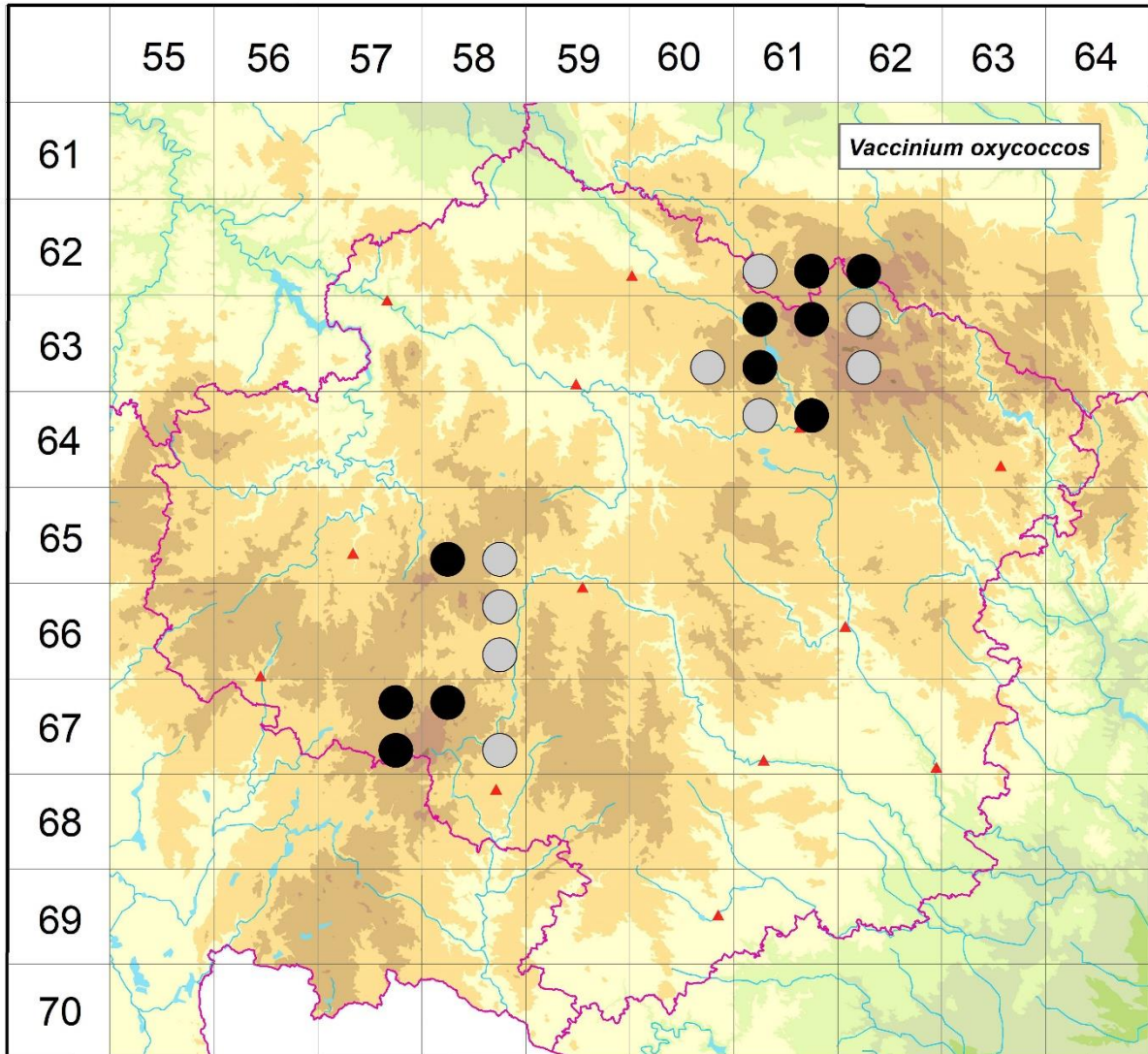


Rozšíření *Vaccinium oxycoccos* na Vysočině

Červená kniha květeny Vysočiny

Čech L., Ekrť L., Ekrťová E., Juříčka J. & Jelínková J.

Vytvořeno: 2019-07-23



- 1 = historický výskyt do r. 2000
- 2 = recentní výskyt od roku 2000 (včetně)
- 3 = nepůvodní výskyt

- 6261c 1 Košínov: v údolí Slubice (Němec 1974 in Růžička et al. 1968-2011), rašelinné louky mezi obcí a Zalíbeným (Gregor 1957)
- 6261d 2 širší okolí obce Chlumětín, Kameničky (např. Bukáčková 2010 NDOP), Chlumětín: Chotáry dolní (not. Čech 2014), Kameničky: Pod Vojtěchovým kopcem (not. Čech 2014), PR Volákův kopec (not. Juříčkovi et Čech 2014)
- 6262c 2 Chlumětín: vpravo od silničky k osadě Paseky, 300 m před osadou, S obce (Bureš 1988 MJ), kolem potoka při Z okraji lesa nad cestou do Svratky, 500 m JV obce (Růžička 1996 MJ), rašelinná louka k Peškovu vrchu (Hendrych 1951, Faltys 1984 NDOP, Trávníček 1990 FK Hlinsko in NDOP, Růžička 1999, Mikešová 2001 NDOP), Svratouch: U Štorka, 600-700 m V vrchu Otava (Faltysová 1991 NDOP, Mikešová 2002 NDOP, Peterka 2013)

- 6360d 1 Havlíčkova Borová: rašelinná louka Amerika u Henzličky JV obce (Gregor 1957)
- 6361a 2 Radostín: Radostínské rašeliniště (Faltys 1999 in Faltys in litt., not. Čech 2008), NPR Radostínské rašeliniště (Růžička 1962 MJ, 1964 MJ, 1971 MJ, 1991 MJ, not. Růžička 1991, 1994, 1997, Růžička 1999, Lysák 2001 NDOP, Bukáčková et al. 2012 NDOP, Peterka 2013, not. Juřička 2014), K Dářku (not. Čech 2014), K Malému Dářku (Faltys 1999 in Faltys in litt.), mezi Malým a Velkým Dářkem (Sádecký 1973 MJ)
- 6361b 2 Herálec: přítok r. Kuchyňa (Balátová-Tuláčková 1980b), Kocanda: Stupník (not. Čech 2015)
- 6361c 2 Polnička: Pod Kamenným vrchem (not. Čech 1996), PR Pod Kamenným vrchem (not. Růžička 1980, 1986, 1987, Růžička 1980 MJ, 1987 MJ, Balátová et Bureš 1988, Bureš 1988 MJ, Růžička 1999, not. Juřička 2010 in Juřička et al. 2013, Juřička et al. 2013), Račín: cca 1,5 km JV obce (Sádecký 1973 MJ), Radostín: NPR Dářko (Kovář in Formánek 1887, Havelka 1896, Dvořáková 1972 MJ, Smejkal 1972 MJ, Neuhäusl 1975, Růžička 1986 MJ, Růžička 1999, Lysák 2001 NDOP, Košnar 2007 NDOP, Peterka 2013, not. Juřička 2014), okraj rašeliniště Padrtiny u Velkého Dářka, asi 1 km JZ obce (Sádecký 1973 MJ), Padrtiny (not. Čech 1993-2015, Faltys 1999 in Faltys in litt.)
- 6362a 1 Herálec: louka na Březovém vrchu SV obce (Bureš 1988 MJ)
- 6362c 1 Žďár: zakrnělý exemplář na odumřelých rašeliniskách SV Skleného (Šmarda 1943b)
- 6461a 1 Hamry u Žďár n. Sáz.: rašeliniště na břehu r. Lejnarka (Rybníček 1974)
- 6461b 2 Mělkovice: Plíčky (Suková 2001 NDOP)
- 6558c 2 Opatov: U Váňů (Čech 1995 herb. Čech, not. Čech 2005), v nivě levé větve Jankovského potoka, 250 m JJV samoty U Váňů, 1050 m ZSZ kostela (Řepka 1993 MJ), Vyskytná: podél napřímeného toku Jankovského potoka, asi 1 km VSV kostela v obci (Ekrtová 2007 MJ), NPP Jankovský potok (Řepka & Lustyk 1995, Ekrt & Ekrtová 2007 MJ, Čížková 2015)
- 6558d 1 Dušejov: PR Chvojnov (Rybníček 1964, 1974, Růžička 1989)
- 6658b 1 Hubenov: pod lesem na SV břehu poblíž hráze Hubenovské přehrady, 2 km V-VJV obce (Růžička 1976 in Růžička et al. 1998)
- 6658d 1 Jezdovice bei Třešť [zřejmě PP Jezdovické rašeliniště] (Rybníček 1964)
- 6757b 2 Horní Dubenky (Pokorný in Formánek 1887), Horní Ves: PR Nový rybník (Růžička 1981 MJ, Čech 2001 MJ), Nový r. (Čech 1996 herb. Čech, Čech 2001 MJ), Jihlávka: PR Rašeliniště Kaliště (Růžička 1963 MJ, 1978 MJ, 1987 MJ, Rybníček 1974, Švarc 1976 MJ, not. Růžička 1980, Grulich in Čech et al. 2006, Štechová & Štech 2009, not. Juřička 2014, Ekrtová et al. 2015b), Rašeliniště Kaliště (not. Čech 1993-2014, Grulich 2005 in Čech et al. 2006), Léskovec, Polesí: u r. Krčil, Heřmaneč (Rybníček & Rybníčková 1972)
- 6757d 2 Býkovec: kolem potoka a pod žel. zastávkou Horní Vilímeč, 1-1,5 km Z obce (Růžička 1981 MJ), Jihlávka: PR V Lisovech (Rybníček 1974, Růžička 1983 MJ, 1996 MJ, not. Růžička 1983, Grulich in Čech et al. 2006, not. Juřička 2014, Ekrtová et al. 2015a), V Lisovech (not. Čech 1993-2014, Grulich 2005 in Čech et al. 2006), Klatovec: Plániště (not. Čech 1993, 2006), Zhejral (not. Čech 1993, 2004, Lustyk & Dvořáčková 2005 in Čech et al. 2006), Lada nad Zhejralem (not. Čech 2007), louky pod hrází r. Zhejral (not. Růžička 1987), NPR Zhejral (not. Růžička 1984, 1987, Růžička 1986 MJ, Růžička 1991b, Ekrt et Hofhanzlová 2005 MJ, Hofhanzlová & Ekrt 2006, Lustyk & Dvořáčková in Čech et al. 2006)
- 6758a 2 Horní Dubenky: Ještěnice (not. Čech 1993, 2014), PP Ještěnice (Růžička 1978 MJ, not. Růžička 1987, 1991, Růžička 1991 in Růžička et al. 1968-2011, Vitner 2003 NDOP, Ekrtová et al. 2015c), Nová Ves u Třešti (Čech 1998 MJ, Čech 1998 herb. Čech), na břehu r. Kotrba (Čech 1998 MJ)
- 6758d 1 Doupě: PR Rašeliniště Bažantka (Rybníček & Rybníčková 1972, Rybníček 1974)

Zdrojová data:

ČNFD: Česká národní fytoecenologická databáze (spravována Ústavem botaniky a zoologie Přírodovědecké fakulty Masarykovy univerzity Brno)

NDOP: nálezová databáze ochrany přírody (spravována Agenturou ochrany přírody a krajiny ČR)

Pladias: databáze výskytu druhů projektu Pladias BÚ AV ČR v Průhonicích (Wild et al. 2019)

Zkratky veřejných herbářů jsou uvedeny dle Index Herbariorum (Thiers 2018)

Citovaná literatura – viz Bibliografie projektu (<http://www.prirodavysociny.cz/cs/38/cevnate-rostliny>)