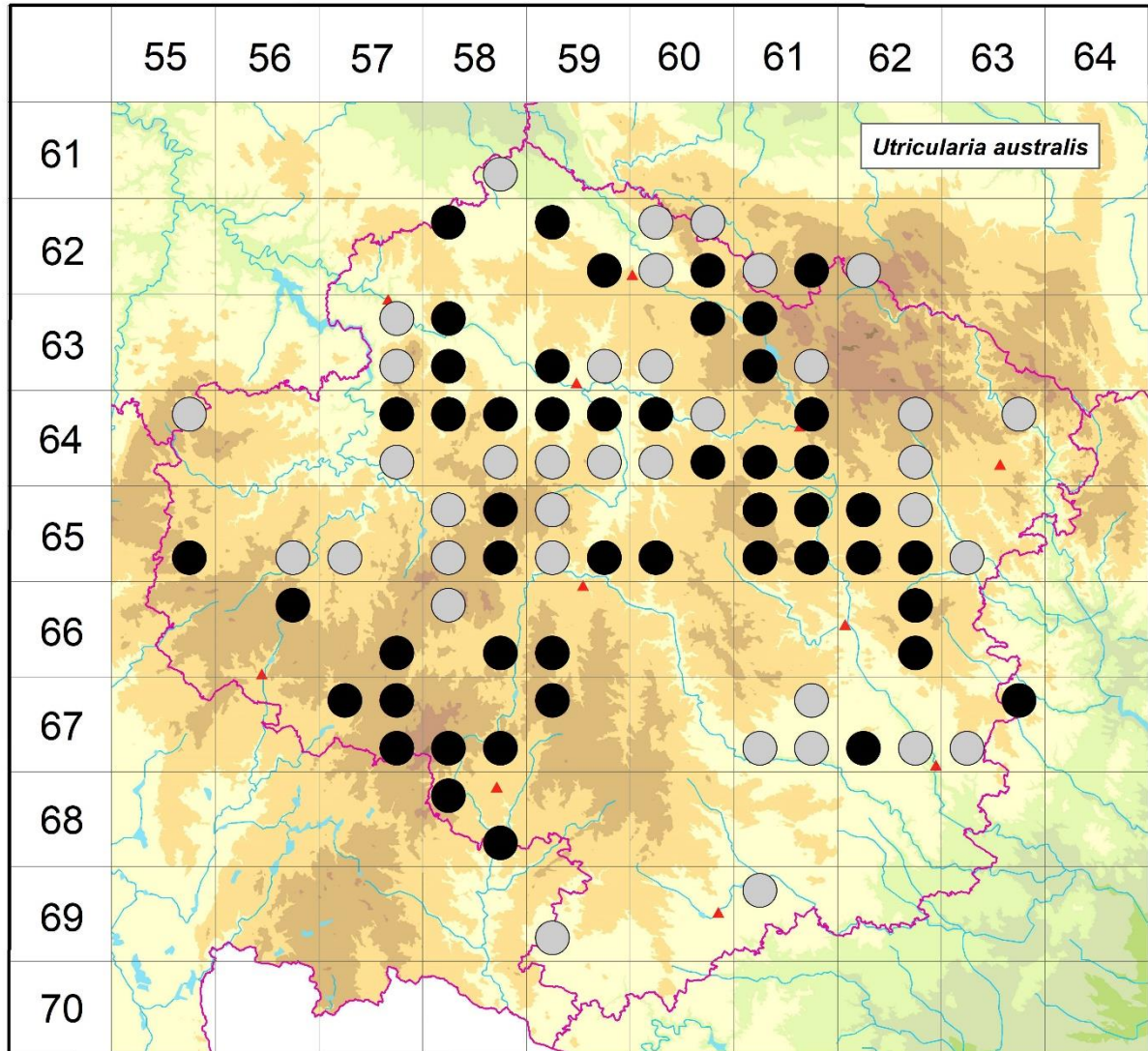


Rozšíření *Utricularia australis* na Vysočině

Červená kniha květeny Vysočiny

Čech L., Ekrt L., Ekrtová E., Juříčka J. & Jelínková J.

Vytvořeno: 2019-07-23



- 1 = historický výskyt do r. 2000
- 2 = recentní výskyt od roku 2000 (včetně)
- 3 = nepůvodní výskyt

- | | | |
|-------|---|---|
| 6158d | 1 | 6158d (Faltys 1990) |
| 6258a | 2 | Hroznětín: EVL Hroznětínská louka (Houzarová 2010 NDOP); Leština u Světlé: struhy pod rybníkem Kunickým (Domin 1904 PRC) |
| 6259a | 2 | Uhelná Příbram: Malý Kazbal u Jarošova (not. Čech 2013) |
| 6259d | 2 | Chotěboř: rybník na Vobolci [Obolci] (Dobrzňenský in Růžička et al. 1968-2011), Jilem u Sedletína: Horní Jilemský r. (not. Čech 1994), r. Stupník (Vozanka 2004 NDOP), Uhelná Příbram: Vepříkov, lesní rybník 900 m V obce (Skalický 1990 in FK Hlinsko NDOP) |
| 6260a | 1 | 6260a (Faltys 1990) |
| 6260b | 1 | Dlouhý: r. Dlouhý (Jirásek 1992 in Jirásek 1998) |

- 6260c 1 Chotěboř: za nádražím (Dvořák PR), hliník cihelny (Gaďurková 1983 herb. Gaďurková), rybníky u Chotěboře (Dobrzenský in Růžička et al. 1968-2011)
- 6260d 2 Slavíkov: za r. Krejcar (Peřina 2003 NDOP), Zálesí: rybník a slatina nad ním 0,5 km SV obce (Řepka 1990 in Hadač et al. 1994)
- 6261c 1 Stružinec: r. Januš (Hadač et al. 1994)
- 6261d 2 Kameničky: r. Krejcar (např. Hendrych 1946 PR, not. Růžička 1994, Grulich, Faltysová 1990 in FK Hlinsko NDOP, Peterka 2013), Vortová: r. Utopenec (not. Růžička 1994, Husák 1994 ROZ, Růžička 1999)
- 6262c 1 Herálec: na okraji lesa 250 m V silnice do obce Svratka, 1200 m SV obce (Husák et al. 1994 in Růžička 1999, Růžička 1994 MJ)
- 6357b 1 Kouty u Bojiště: r. Obecňák (not. Čech 1994)
- 6357d 1 Staré Hutě: PR Rybník Pařez (not. Čech 1997, Růžička 1997 MJ, Kaplan 1997 in Čech 2003)
- 6358a 2 Žebrákov: břehy rybníka na Žebrákovském potoku v lokalitě Lány, u silnice Vlkanov - Světlá nad Sázavou (Lustyk 1997 in Čech 2003, Komárek 2008 NDOP)
- 6358c 2 Perknov: rybník u hájovny pod r. Drátovec (Krátká 1983 MP); Lipnice nad Sázavou: r. Metelka (Vitner 2001 NDOP), PR Kamenná trouba (Faltys 1984 NDOP), Radostovice u Lipničky: rybník za vsí (not. Čech 1994, 2005), rybník 250 m S obce (Čábera 1960 MJ), rybníček V obce (Špinar 2004 NDOP), drobný r. SSZ obce (Doležal 2004 NDOP), Radostovický r. (Čábera 1960 in Čábera 1969b)
- 6359c 2 Havlíčkův Brod: u Perknova (Schwarzel in Čábera 1969b), údolí Cihlářského potoka S obce (Špinar 2016 NDOP), Knyk: hájovna Pelestrov 1,2 km Z obce (Faltys 1983 NDOP)
- 6359d 1 Pohled (Steinreiter in Čábera 1969b)
- 6360b 2 Havlíčkova Borová: PR Ranská jezírka (Lysák 2001 NDOP), Sobiňov: PR Niva Doubravy (Peterka 2014 NDOP), Staré Ransko: Pobočný r. (Bureš 1988 MJ)
- 6360c 1 Č. Bělá, mělká voda Jezírka (s. coll. 1956 PR, rev. Z. Kaplan) [sběratel zřejmě J. Štefánek]
- 6361a 2 Radostín: litorály r. Malé Dářko (Lysák 2001 NDOP, Šumberová 2008 BRNU), v tůňce rašelinné louky (Rach, Krčan 1939 MP); Krucemburk: u r. Řeky (Kovář 1901 OLM)
- 6361c 2 Račín: Nadvepřovský r. (not. Čech 2015), Radostín: tůňka pod strání (not. Čech 1993), Polnička: Nový r., Železný r. (např. Domin 1923 PRC, Zabloudil 2001, 2002 NDOP), Fejtovský r. (Doležalová 2013 NDOP), Stříbrný r. (Černohous 1978, Košnar 2008 NDOP), Račín: Nadvepřovský r., Vepřovský nový r. (Černohous 1978, Doležalová 2015 NDOP), Radostín: Velké Dářko (Lysák 2001 NDOP), NPR Dářko (Grulich 1990 in FK Hlinsko NDOP)
- 6361d 1 Světnov: pod Stržským r. (Havelka 1896)
- 6455b 1 Čáslavsko: r. Utopenec (Pešout 1996)
- 6457b 2 Kaliště: r. Dolní Rychta (Čech 2007 MJ)
- 6457d 1 Petrovice: tůň na okraji lesa při L břehu Želivky asi 500 m Z Nové Valchy (Jiřík 1962 in Čábera 1969b)
- 6458a 2 Kejžlice: v hliníku kejžlické cihelny, v JZ části obce (Čábera 1963 MJ), rašelinná tůňka v rašeliništi za r. Kamenná trouba (Vydrová 2006 BRNU)
- 6458b 2 Kejžlice: okraj r. Pelhřimák [Pelhřimov] u samoty Loskoty (v r. 1924 lokalita zničena) (Čábera in 1969b), Kvasetice: r. Abrhám (Faltysová 1991, Kolář 2004 NDOP)
- 6458d 1 Pavlov u Herálce: malá tůňka poblíž hájovny Temník (Dostál 1974 PR); Herálec: břehy Zdislavického r. (Jeslík 1974 ROZ)
- 6459a 2 Kvasetice: r. Abrhám (Kolář 2004 NDOP)
- 6459b 2 Bartoušov: Rybník pod Bartoušovem (not. Čech 1993), r. Bazanovec (Kořínková 2009 NDOP), Havlíčkův Brod: tůň u trafostanice (not. Čech 1993), záhyb Šlapanky do Havl. Brodu (B. et F. Schwarzel 1865 MJ), Vysoká: U Smrčáku (not. Čech 1995)
- 6459c 1 6459c (Faltys 1990)

- 6459d 1 Šlapanov: rybník u obce (B. et F. Schwarzel 1861 MJ, Stránský 1864 MJ), v povodí Šlapánky (Schwarzel in Čábera 1969b)
- 6460a 2 Šachotín: rybník u silnice (not. Čech 1993, Kaplan et al. 2005 in Čech et al. 2006), rybník V lese (not. Čech 1993, 2005), první rybník pod silnicí v soustavě rybníků 0,7 km SSV obce (Lepší et al. 2005 in Čech et al. 2006, Šafářová 2013 NDOP), Doležalův r. (Kořínková 2009 NDOP)
- 6460b 1 Pořežín: tůň u obce (Rosický 1881 PR)
- 6460c 1 Šachotín: lesní tůňka (not. Čech 1991), rybníky u obce (Šrůtek 1978 ROZ)
- 6460d 2 Brzkov: Hraniční r. (Čech 2003 MJ)
- 6461b 2 Žďár nad Sázavou: lučních tůních nad mlýnem Hellerovým (Kovář 1898 PR), příkop v raš. louce u Konventu (not. Čech 2013), r. Konvent (Bureš 1988 MJ), pod Konventským r., pod Moučkovým r. (Havelka 1896), Krčův r. (Doležalová 2015 NDOP)
- 6461c 2 Březí nad Oslavou: Pod Zumborkem (not. Čech 2001), r. Rendlíček (Lysák 2002 NDOP), Budeč: řada údajů v okolí r. Velký Babín a Matějovský r. (např. Růžička 1999, Mutina 2001 NDOP, Doležalová 2015 NDOP), Dlouhý r. (Rešlová 2012 NDOP), podél V-SV břehu r. Babín (not. Růžička 1989), Táliny, pod stanicí ochrany přírody 250 m J od V okraje hráze r. Babín (Růžička 1998 MJ, Dvořáčková 2003 MJ), Matějov: V břeh Matějovského r. (Dvořáčková 2003 MJ), Nové Veselí: Veselský (Panský) r. (Dvořák 1907 ZMT)
- 6461d 2 Budeč: Voťoupálkův r. (Doležalová 2015 NDOP), r. Stejskal (Rešlová 2012 NDOP), Nové Veselí: Ficků r. (not. Čech 2012, Maštera 2015 NDOP), Žďár nad Sázavou: rybník Černý-Vetla nad rybníkem Návesník-Vetla, 1,7 km JJV žel. nádraží (Růžička 2001 OLM), nejsevernější Pivovarský r. (Bureš 1988 MJ), Kamenný r. (Šumberová 2006 ČNFD), r. Návesník Vetla (Rešlová 2012 NDOP), Horní Honzovský r. (Doležalová 2013 NDOP)
- 6462b 1 Nové Město na Moravě: u výtoku všech Míchovských rybníků (Havelka 1896)
- 6462d 1 N. Město: Olešná: rybníček pod Zvolákem (Cejnek 1929 BRNU, rev. Z. Kaplan)
- 6463b 1 V tůních Švarcavy [= Svratka] U Výru (Člupek 1878 PR, rev. Z. Kaplan)
- 6555d 2 Věžná: Polní r. (not. Čech 1993, 2010), r. Kámen (Kořínková 2009 NDOP)
- 6556d 1 Pilgram [= Pelhřimov]: in einem Tümpel bei Vlásenic [= Vlásenice], zahlreich (Plitzka 1889 PR, rev. Z. Kaplan)
- 6557c 1 Pelhřimov: u r. Stráž (Rybenský 1983 ROZ), Vlásenice: louka při J břehu r. Za stráží (v r. 1985 in Chán et al. 2001)
- 6558a 1 Dudín: PR Rybník Březina (Král 1974 MJ, Král 1974 in Skalický & Štech 2000)
- 6558b 2 Šimanov: Šimanovské rašeliniště (not. Čech 1993, Lippl 2005 in Čech et al. 2006), PR Šimanovské rašeliniště (Růžička 1984 MJ, Růžička 1989, not. Juřička 2006, Ekrťová et al. 2015g)
- 6558c 1 Dudín: 4 rybníčky 750 m ZJZ obce (Král 1974 in Skalický & Štech 2000)
- 6558d 2 Dušejov: údolí Jedlového potoka, západně od obce (Černošous 1977, 1981 MP, rev. Z. Kaplan), nové tůň v údolí S PR Chvojnov (not. Ekrťová 2018)
- 6559a 1 Petrovice: Spettelteich bei Petersdorf (B. et F. Schwarzel 1869 MJ), vodní tůň u Hohen Stein (B. et F. Schwarzel 1871 MJ)
- 6559c 1 Rantířov: v tůni u Jihlávky poblíž Zaječího skoku (Rosický in Čábera 1969b)
- 6559d 2 Bedřichov: Dolní Lesnovský r. (not. Čech 2003, 2015, Trávníček 2005 in Čech et al. 2006), dolní rybníček při okraji lesa 0,8 km J(-JJZ) JZ cípu Pávovského r. (Trávníček 2005 in Čech et al. 2006, Berka 2013 NDOP)
- 6560c 2 Rytířsko: r. Hladový (Dvořáčková 2003 MJ, Filipov 2014 NDOP)
- 6561a 2 Bohdalov: Pod Šimkovským (not. Čech 2006), Březí nad Oslavou: Louka u Rendlíčku (Čech 2001 MJ, Čech 2001 herb. Čech, not. Čech 2011), na P břehu potůčku na JZ břehu r. Rendlíček, cca 2 km JZ-ZJZ obce (Čech 2001 MJ), r. Rendlíček a jeho JJZ litorály (Lysák 2002 NDOP, Rešlová 2012 NDOP), Rudolec: SZ cíp r. Vazebný (Lysák 2000)

- 6561b 2 Radostín n. Osl.: r. Kotlaský (Lysák 2000), r. Jedlový (Lysák 2000, Doležalová 2015 NDOP)
- 6561c 2 Blížkov: r. U kříže (Lysák 2000), Jersín: litorály rybníku V obce (Dvořáková 2001 NDOP)
- 6561d 2 Netín: Prostřední chobot - Netínský r. (Sittová 1995 BRNU, not. Čech 2010), r. Vrkoč, zejména při Z břehu (Lysák 2000), r. Velký, hlavně JZ cíp (Lysák 2000), Velký Netínský r. (Malý 2004 BRNU, Lysák 2004, 2007 NDOP)
- 6562a 2 Rousměrov: rybníčky u žel. trati JJZ obce (Lysák 2001 NDOP), Sklené nad Oslavou: r. Malá měna (Lysák 2001 NDOP), Vosický r. (Doležalová 2013 NDOP)
- 6562b 1 Bobruvka, rybník za Strakovým mlýnem (Černochoch 1948 BRNM, Slavoňovský 1947 BRNU, rev. Z. Kaplan)
- 6562c 2 Rousměrov: Opatský r. (Lysák 2000, Lysák 2001 NDOP), Sklené nad Oslavou: Mázlův r. (Buřival 2009 NDOP), Vídeň: r. Obecník (Houzarová 1997 ZMT); Dobrá Voda: r. Šebeň (Malý 2001 BRNU)
- 6562d 2 Pikarec: r. Horní Tis (Lysák 2000), vodní plochy u silnice SZ obce (Buřival 2010 NDOP), rybníček nad zemědělským družstvem na S okraji obce (Buřival 2010 NDOP), při břehu r. Strážníček (Slavoňovský 1947 BRNU)
- 6563c 1 Meziboří, Mezibořský rybník (Slavoňovský 1947 BRNU, rev. Z. Kaplan)
- 6656b 2 Božejov: PR Hrachoviště (např. Štěpánová 1988 CB, Kubešová 2004 NDOP), Ústrašín: Dolní Hrachoviště (not. Čech 1991, 2007)
- 6657d 2 Bělá: Nad Tomkovým (not. Čech 2009)
- 6658a 1 Hojkov: rašelina u obce (Nováček in Čábera 1969b), Milíčov: malé rašeliniště na levém břehu potoka nad rybníkem Sviták (Růžička 1982 OLM, rev. Z. Kaplan)
- 6658d 2 Buková: Bukovské rybníčky (not. Čech 2002, Lepš & Koutecký 2005 in Čech et al. 2006, Čech 2008 MJ), PP Bukovské rybníčky (Procházka 1977 in Černohous & Procházka 1979, Dvořáková 2002 MJ, Ekrtová not. 2016), PP Bukovské rybníčky, rybníček nad Zákotským r. (Toman 1986 MJ), PP Bukovské rybníčky, prostřední z pěti rybníčků (Čech 2008 MJ), Jezdovice: malý zatopený lom pod Mistrovským r. pod silnicí Kostelec - Třešť, cca 350 m S středu obce (Charvátová 1987 MJ, Charvátová 1987 in Růžička et al. 1997)
- 6659c 2 Popice: Barcalenův r. (Ekrtová 2009 NDOP)
- 6662b 2 Ořechov u Křižanova: Zmotánek (not. Čech 2012)
- 6662d 2 Březejc: r. Holánek (Lysák 2000, Šebesta 2010 NDOP); Ořechov: v jezírku v lomu J obce (Řepka 1991 BRNM)
- 6757a 2 Žirovnice: Pláňavský r., Moravů r. v kaskádě SSZ obce (Navrátilová 2004 NDOP)
- 6757b 2 Heřmanec: Krčil (not. Čech 1991), rašeliny poblíž města (Nováček in Čábera 1969b), Horní Dubenky: rašeliniště při V okraji obce (Rybníček & Rybníčková 1972), Jihlávka: Bor (not. Čech 1993), PR Rašeliniště Kaliště (Rybníček 1974), Kaliště: na L břehu Dubenského potoka, cca 900 m SSV křižovatky v obci (Čech 2009 MJ), Na velkých dílech (Čech 2009 MJ), Polesí: PR Krčil (Růžička 1974 MJ), rybníček při V okraji obce, r. Krčil - PR Krčil (v r. 1988 in Chán et al. 2001)
- 6757d 2 Horní Vilímeč: r. Pupovník alias V Nivách (Grulich 2005 in Čech et al. 2006, not. Čech 2011), Jihlávka: PR V Lisovech, na SZ břehu r. Kačerák (Růžička 1983 MJ), EVL V Lisovech (např. Grulich 2005 in Čech et al. 2006, Ekrtová et al. 2015a), Kalištský r. (Černohous 1877 MP)
- 6758c 2 Lhotka: rašelinné louky u r. Svatojánský (Růžička 1987), Horní Mrzatec (Blažek 2014 NDOP), Mrákotín: Dolní Mrzatec (Vitner 2002 NDOP), Řásná: PR Velký Pařezitý rybník (Růžička 1991 MJ), Velký Pařezitý (not. Čech 1991, Švarc et al. 2004 NDOP), Svatojánský r. (Růžička 1973 MJ), u Z břehu Smrkovského r. (Růžička 1974 MJ, Růžička 1987, Čech 1995 MJ), Řídelov: Malý Pařezitý r. (Ekrt et al. 2010), Vanov: Smrkovský r. (Čech 1995 MJ, Čech 1995 herb. Čech), Vanůvek: horní rybníček J silnice na Řídelov, 800 m ZSZ obce (Růžička 1973 MJ), v údolí podél bezejmen. potoka se 2 rybníčky mezi obcí Řídelovem (Růžička 1987)

- 6758d 2 Doupě: vybetonovaná strouha z Doupského r. v JV části intravilánu obce (Chytrý 2003 BRNU), PR Bažantka (Plunder 2008, Ekrťová et al. 2015c), Třeštický r. (Kořínková 2009 NDOP), r. Drdák (Juříček 2007), Volevčice: prostřední rybníček na okraji golfového hřiště SSZ obce (Ekrťová 2009 NDOP)
- 6759a 2 Třešť: r. Jezírko (Čech 2000 herb. Čech, Dvořáčková 2003 MJ), Durchák (not. Čech 2006), Stonařovský r. (Dvořáčková 2003 MJ, Ekrť et Hofhanzlová 2006 MJ, not. Čech 2008), Lovětínský r. (not. Čech 2008, 2014), Petrchák (not. Čech 2014), rybníky Na Pouštích: r. Jezírko, r. Stonařovský, r. Lovětínský (např. Hofhanzlová 2006 NDOP, Juříček 2007, Matrková 2014 NDOP)
- 6761b 1 Přeckov, okolí rybníka "Březina" 1,6 km V obce (Sutorý 1977 BRNM, rev. Z. Kaplan)
- 6761c 1 Řířov (např. Dvořák 1911 BRNM, Jičínský 1921 ZMT)
- 6761d 1 Vladislav: v tůni u obce (Picbauer 1907), v řece u obce (Hruby 1932)
- 6762c 2 Pozďatín: r. Maršovec (not. Čech 2006, Houzarová 2013 ZMT), r. Hranečník (Fojt 2003 NDOP), Studenec: ve strouze rybníka u studeneckého nádraží (Picbauer 1907), Studenecký nový r. (Hruby 1932, Dvořák 1973 UJEP, Nováčková 1975)
- 6762d 1 Náměšť nad Oslavou (např. Makowsky 1863 BRNM), rybník "Mešník [= Mišník]" (Šmarda 1920 PR, rev. Z. Kaplan)
- 6763b 2 Košířov: retenční nádrž Ludvíkovský řek JV obce, vybudována v roce 2005 (Filippov 2014 NDOP)
- 6763c 1 in d. Chonitza [= Chvojnice] ab Hluboký [= Hluboké] (Roemer s. d. BRNU, rev. Z. Kaplan)
- 6858a 2 Borovná: Pechovský r. (not. Čech 2001), Olší: Olešský r. (not. Čech 1992, Ekrťová et al. 2010), Praskolesy: Korandův r. (Chrtek 2005 in Čech et al. 2006, Hofhanzlová 2006 NDOP), rašeliniště za Velkým r. (např. Rybníček & Rybníčková 1972)
- 6858d 2 Černíč: Černíč (not. Čech & Doležal 2001, Ekrťová et al. 2015c)
- 6959c 1 Pálovice: pod hrází Dvořáckého r., cca 2 km Z obce (Šimek 1978 MJ)
- 6961a 1 Bohušice: Bohušický r., vodní tůň (Oborny 1878 PRC, Güttler 1927 ZMT, Güttler 1928)

Zdrojová data:

ČNFD: Česká národní fytoecnologická databáze (spravována Ústavem botaniky a zoologie Přírodovědecké fakulty Masarykovy univerzity Brno)

NDOP: nálezová databáze ochrany přírody (spravována Agenturou ochrany přírody a krajiny ČR)

Pladias: databáze výskytu druhů projektu Pladias BÚ AV ČR v Průhoncích (Wild et al. 2019)

Zkratky veřejných herbářů jsou uvedeny dle Index Herbariorum (Thiers 2018)

Citovaná literatura – viz Bibliografie projektu (<http://www.prirodavysociny.cz/cs/38/cevnate-rostliny>)