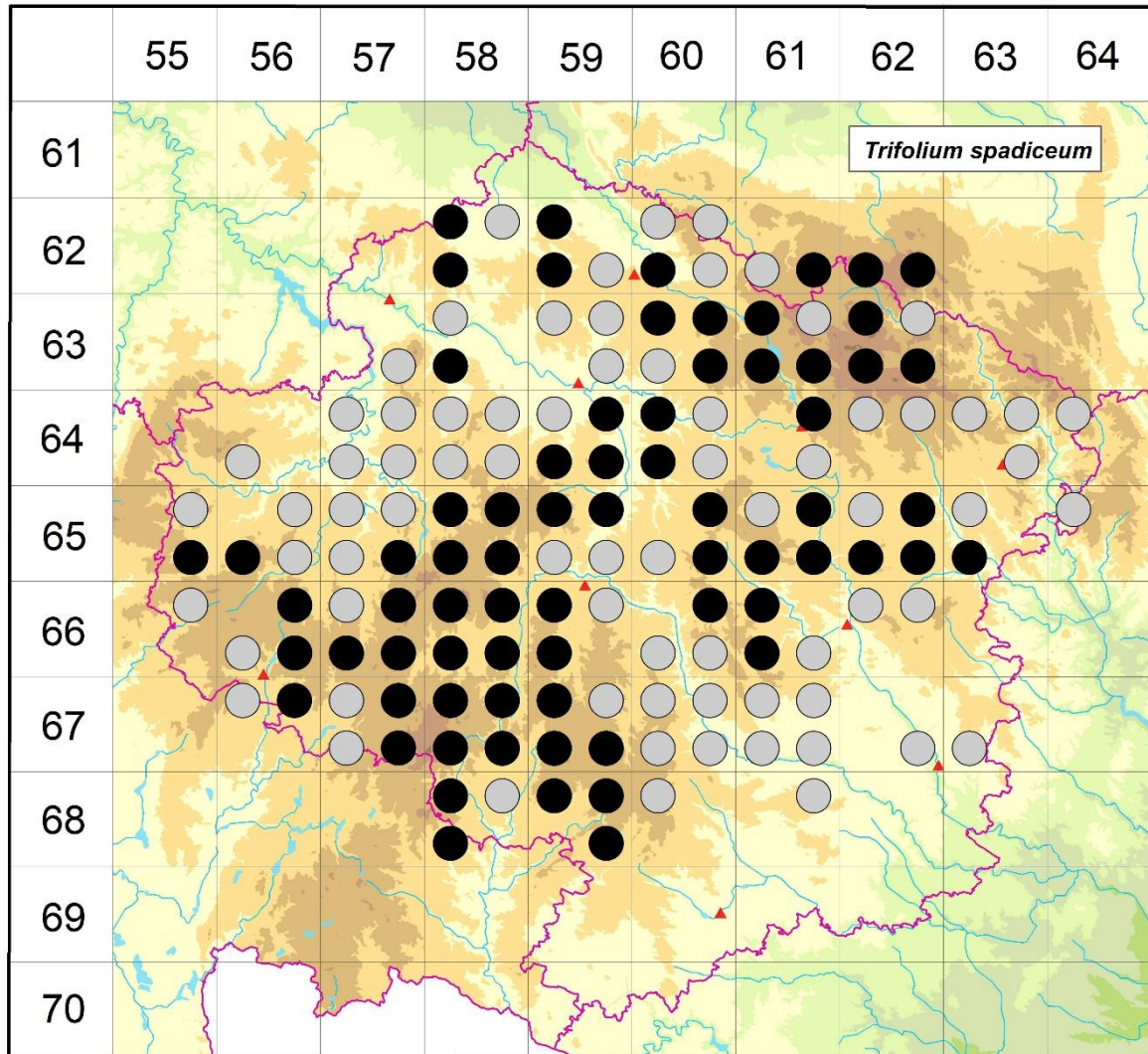


Rozšíření *Trifolium spadiceum* na Vysočině  
**Červená kniha květeny Vysočiny**  
 Čech L., Ekrt L., Ekrtová E., Juříčka J. & Jelínková J.

Vytvořeno: 2019-12-05



- 1 = historický výskyt do r. 2000
- 2 = recentní výskyt od roku 2000 (včetně)
- 3 = nepůvodní výskyt

- 6258a 2 Dobrnice: Hroznětínská louka (not. Čech 2012)
- 6258b 1 Kobylí hlava pr. Golč. Jeníkova (Obdržálek in Hendrych 1975)
- 6258c 2 Kynice (Čech 2002 NDOP, Čech 2002 MJ), Vlkanov (Čech 1994 herb. Čech)
- 6259a 2 Petrovice u U.P.: Pod Kazbalem (Čech 2007 herb. Čech), Petrovice u U.P. (Čech 2007 MJ)
- 6259c 2 Sedletín (Čech 2004 MJ), Veselá u Sedletína (Čech 2004 NDOP)
- 6259d 1 Rankov (Faltys FK Hlinsko 1990 NDOP), Obolce u Chotěboře (Horák in Hendrych 1975)
- 6260a 1 Předboř (Neuhäusl & Neuhäuslová in Hadač et al. 1994)
- 6260b 1 řada lokalit v širším okolí obcí Křemenice a Možděnice (Jirásek et al. in Hadač et al. 1994)

- 6260c 2 Bílek (Hadač et. al. 1994), Chotěboř: řada lokalit (Jirsová-Kučerová 1992 MJ, Jirsová-Kučerová 1993 MJ, Kučerová 1994, Čech 2004 MJ)
- 6260d 1 řada lokalit v širším okolí obce Údavy a Ždírec nad Doubravou (Neuhäusl & Neuhäuslová 1989, Hadač et al. 1994)
- 6261c 1 Benátky, Stružinec (Hendrych 1951, 1975, Hadač et al. 1994)
- 6261d 2 Vortová: PP Návesník (Růžička 1994 MJ, not. Čech 1995, Juříčka 2014 MJ), Utopenec (Růžička 1995 MJ, Hájek 1999 in Faltys in litt.), PR Volákův kopec (not. Juříčka 2014)
- 6262c 2 Chlumětín, Svratka (Hendrych 1975), Chlumětín: louka ca 600 m JV od cetra obce (Misařová 2016 Pladias), Herálec: louka pod Mariánkou SV obce (Gutzerová 2012 NDOP)
- 6262d 2 Borová (Formánek in Hendrych 1975), Pustá Rybná: louka při S okraji obce (Gutzerová 2012 NDOP)
- 6357d 1 Kaliště (not. Čech 1997, Růžička 1997 MJ)
- 6358a 1 Lipnice n.S. (Deyl 1974 in Skalický & Štech 2000)
- 6358c 2 Kejžlice: Kamenná trouba (Růžička & Hausvaterová 1991), Lipnice nad Sázavou (v r. 1974 Faltys 1984 NDOP, Deyl in Skalický & Štech 2000, Čech 2002 MJ)
- 6359a 1 Knyk (Čech 1994 herb. Čech), Olešná u H.B. - na více místech (Čech 1997 MJ, not. Čech 1997)
- 6359b 1 Rozsochatec (Hendrych 1975, Přetáková-Pabíková 1977), stráň u silnice SV od Dol. Krupé (Přetáková-Pabíková 1977)
- 6359d 1 např. Sommerwald za Břevnicí [autobusová zastávka "Kojetín, Hájenka" mezi obcemi Kojetín a Břevnice] (Novák in Čelakovský 1868), Termesivy: kaskáda rybníků S obce (Faltys 1982 NDOP)
- 6360a 2 Příjemky (Čech 2007 MJ), Střížov u Chotěboře: návesní rybník (Faltys 1983 NDOP)
- 6360b 2 Ransko (Schwarzel 1863 MJ, Hendrych 1975), Sobiňov: PR Niva Doubravy (not. Čech 2003), Staré Ransko (Faltys 1985)
- 6360c 1 Česká Bělá (Fiedler in Hendrych 1975, Faltys 1983 NDOP, Faltysová 1987 NDOP)
- 6360d 2 Malá Losenice (Vitoušek 1884 BRNU in Škarvadová 1996), PR Branty (not. Zabloudil 1981, Heroldová 1982, Balátová-Tuláčková & Bureš 1988e, not. Růžička 1980 in Růžička 1999, Růžička 1999, not. Juříčka 2007, Juříčka & Juříčková 2008), Vepřová (Bureš 1988 MJ)
- 6361a 2 Hluboká (Bureš 1986 MJ), Krucemburk (Schwarzel 1867 MJ, Skalický FK Hlinsko 1990 NDOP), Radostín (Faltys 1999 in Faltys in litt.), Radostínské rašeliniště (Růžička 1991c), u rybníka Doubravník (Růžička 1967 MJ), Staré Ransko (Faltys 1990 NDOP), Velké Dářko (Neuhäusl 1972), Vojnův Městec (Faltys 1999 NDOP), Vojnův Městec: OP NPR Radostínské rašeliniště (Komárek 2016 herb. Komárek)
- 6361b 1 sub m. Žákova hora, Český Herálec (Hendrych 1975)
- 6361c 2 Polnička: PR Pod Kamenným vrchem (Růžička 1986 MJ, Růžička 1987 MJ, Bureš 1988 MJ, Růžička 1991b, 1999), Radostín (Lysák 2001 NDOP), Velké Dářko (Holubičková 1961, Neuhäusl 1972)
- 6361d 2 Světnov, Cikháj, Stržanov (Domin in Hendrych 1975), Polnička (Zabloudil 2002 NDOP)
- 6362a 2 in m. Devět skal dic. (Hendrych 1975), Herálec: louka SSZ od Březového vrchu SV obce (Gutzerová 2012 NDOP)
- 6362b 1 Podlesí u Sněžného (Zelená 1976, Balátová-Tuláčková et al. 1977)
- 6362c 2 Samotín (Lysák 2002 NDOP), Sklené: PP Sklenské louky (Balátová-Tuláčková Bureš 1988c, not. Juříčka 2010, Juříčka & Juříčková 2012), Tři Studně: u rybníka Medlov (Růžička 1979 MJ, Růžička 1999)
- 6362d 2 řada lokalit např. Kuklík (Balátová-Tuláčková 1977), Krátká, Roženecké Paseky (Lysák 2002, 2003 NDOP)
- 6456c 1 Bratřice: u samot Hutě (Chán et al. 1978)
- 6457a 1 Vojslavice (Skalický 1974 in Skalický & Štech 2000)
- 6457b 1 Speřice (Skalický 1974 in Skalický & Štech 2000)
- 6457c 1 Brtná (Suk in Hendrych 1975)
- 6457d 1 Kletečná (Sofron 1974 in Skalický & Štech 2000), Petrovice: u rybníka Lavičky (Skalický 1974 in Skalický & Štech 2000)
- 6458a 1 Kejžlice (Slavík 1974 in Skalický & Štech 2000), Čejov: vlhké louky v Čejovských jamách S od města (Čábera 1969)
- 6458b 1 ad pisc. Kachlička pr. Humpolec (Kobrlé in Hendrych 1975), Skála: lesní okraje u vsi (Kobrlé in Čábera 1969)

- 6458c 1 např. Bystrá (Řepka 1993 MJ, Řepka & Lustyk 1995), Plačkov: Plačkovský rybník (Mladý, Koblížek & Sofron 1974 in Skalický & Štech 2000)
- 6458d 1 např. Zdislavice (Koblížek 1974 in Skalický & Štech 2000)
- 6459a 1 Lípa (Koblížek 1974 in Skalický & Štech 2000)
- 6459b 2 okolo Baštinova (Schwarzel 1868 MJ), Kněžská, Vysoká (Špinar 2001 NDOP), Šlapanov (Bureš 1987 MJ), Vysoká u H.B. (not. Čech 1995, Čech 2000 herb. Čech)
- 6459c 2 řada lokalit např. Branišov, Častonín, Jankov (Řepka & Lustyk 1995), Opatov, Vyskytná (Řepka & Lustyk 1995, Hofhanzlová 2007 NDOP), Dušejov, Milíčov (Hofhanzlová 2007 NDOP), Lípa u H.B. (Koblížek & Deyl 1974 in Skalický & Štech 2000, Čech 1996 herb. Čech), Štoky (Dvořáčková 2002 MJ, not. Čech 2002), Úsobí (Sofron 1974 in Skalický & Štech 2000, Švarc 1974 MJ)
- 6459d 2 Smilov (Špinar 2001 NDOP), Šlapanov (Stránský 1863 MJ), Štoky (Dvořáčková 2002 MJ)
- 6460a 2 Dlouhá Ves u H.B. (not. Čech 1993, Čech 1997 herb. Čech, not. Juříčka 2009), Dolní Jablonná (Špinar 2002 NDOP), Šachotín (not. Čech 1993)
- 6460b 1 Nový Dvůr u Přibyslavi [Nové Dvory] (Rosický in Čelakovský 1868)
- 6460c 2 Dolní Věžnice (not. Čech 1993, Juříčka 2009 MJ), Věžnice: rašelinná louka Bejčina J Dolní Věžnice, Šlapanov: rašelinné loučky JV obce (Jatiová 1962)
- 6460d 1 6460d (Faltys 1990)
- 6461b 2 Mělkovice: louka za Velkým mělkovickým rybníkem JJV obce (Čepelová 2014 NDOP)
- 6461d 1 Nové Veselí (Faltys 1999 in Faltys in litt.), Žďár nad Sázavou (Bureš 1988 MJ), Radonín (Bureš 1988 MJ)
- 6462a 1 Lhotka (Heroldová 1982), PP Díly u Lhotky (Růžička 1995 MJ, Růžička 1999), Rokytno (Smejkal 1974 MJ, Balátová-Tuláčková et al. 1977)
- 6462b 1 Nové Město na Moravě: rybník Trnka (Smejkal 1969 MJ), Olešná: údolí Olešné (Šmarda 1969)
- 6463a 1 Písečná [zřejmě Písečné u Nového Města na Mor., kde Formánek působil] (Formánek in Hendrych 1975), Dalečín ad Nové Město na Mor. (Šmarda in Hendrych 1975)
- 6463b 1 Polom u S.: PP Louky u Polomu (Čech 1999 MJ), Vír ad Olešnice (Člupek in Hendrych 1975)
- 6463d 1 Bystřice n. Per. (Bohuňovský, Weir in Hendrych 1975)
- 6464a 1 Rovečné (Fleischer in Hendrych 1975)
- 6555b 1 Pacov (Slavík 1974), Cetoraz: rašelinné a bažinaté louky v údolí Vodického potoka u rybníka Valchy (Čábera 1969)
- 6555d 2 např. Obrataň, Šimpach (Slavík 1974), Věžná (Čech 2010 MJ)
- 6556b 1 Útěchovice u H. (not. Čech 1993), Útěchovičky (Slavík 1974)
- 6556c 2 např. Eš: okolí Červeného mlýna, Nový Dvůr, Proseč u Pošné (Slavík 1974), Věžná (Čech 2010 MJ)
- 6556d 1 Leskovice (Slavík 1974, Vaněček, Chán, Kurka in Chán et al. 1978), Nová Cerekev, Litohošť, Čížkov (Slavík 1974)
- 6557a 1 Těchorázek u Pelhřimova v r. 1954 (Válek 1956)
- 6557b 1 Dehtáře (Řepka & Lustyk 1995), Chvojnov, Žirov (Řepka 1993 MJ, Řepka & Lustyk 1995)
- 6557c 1 Pelhřimov (Válek 1956, Pechouš in Hendrych 1975)
- 6557d 2 např. Častonín: Kladinský potok (not. Čech 1993), Střítež pod Křemešníkem (not. Čech 1997), Sedliště: PRKladinský potok (Lustyk 1993 MJ, Řepka & Lustyk 1995, Ekrťová et al. 2015c)
- 6558a 2 Dudín, Mysletín (Řepka 1993 MJ), Dudín, Mysletín, Staré Bříšně, Zbilidy (Řepka & Lustyk 1995), Staré Bříšně: rybník Vilímek (Lustyk 1993 MJ, Berka 2006 NDOP), Zachotín (Deyl 1974 in Skalický & Štech 2000, not. Čech 1994), Zbilidy (Lustyk 1993 MJ)
- 6558b 2 Branišov: PP Hajnice, V Hati (Řepka & Lustyk 1995, Ekrť 2007 NDOP, Ekrťová et al. 2015c), Dudín (Lustyk 1993 MJ), Šimanov (Skalický 1974 in Skalický & Štech 2000, Řepka & Lustyk 1995, not. Čech 2002), Větrný Jeníkov (Růžička 1974 MJ), Větrný Jeníkov, Zbinohy (Růžička 1974 in Skalický & Štech 2000)
- 6558c 2 řada lokalit např. Branišov, Častonín, Jankov, Opatov, Vyskytná (Řepka & Lustyk 1995), Dušejov, Milíčov, Opatov (Hofhanzlová 2007 NDOP), Branišov p. K. (Růžička 1964 MJ, Řepka 1993 MJ, not. Čech 1997), Častonín (Řepka 1993 MJ), Jankov (Řepka 1993 MJ, Čech 2004 MJ, not. Čech 2008), Milíčov: PR Na Oklice (Růžička 1992 MJ, not. Čech 1992, 2012), Opatov (not. Čech 1994), Vyskytná (Čech 1996 MJ, 1997 MJ), NPP Jankovský potok (Řepka 1993, Čech 1996 MJ), PR Na Oklice (Ekrťová et al. 2015c)

- 6558d 2 Jiřín (Zlámalík 2003 NDOP, not. Čech 2005, Čech 2010 MJ), Dušejov (not. Čech 2012), Šimanov (Skalický 1974 in Skalický & Štech 2000), Vyskytná nad Jihlavou: u Farského rybníku (Růžička 1982 MJ, Růžička 1984 MJ, Růžička 1989)
- 6559a 2 Smrčná (Čech 2007 herb. Čech, Čech 2007 NDOP), Větrný Jeníkov (not. Čech 2007)
- 6559b 2 Pávov (Zlámalík 1990 MJ), Štoky (Dvořáčková 2002 NDOP)
- 6559c 1 Jihlava: břeh Jihlavy (Haager 1965 MJ)
- 6559d 1 Měšín (Růžička 1972 MJ), Pávov: Pávovský rybník (Smejkal 1973 MJ), Zborná: břeh Zlatého potoka (Charvátová 1986 MJ)
- 6560b 2 Záborná, Stáj (Hendrych 1975), Arnolec (not. Čech 2004)
- 6560c 1 Rytířsko: u Jamenského potoka (Diener 1947 MJ)
- 6560d 2 Arnolec (Lysák 2002 NDOP, not. Čech 2009)
- 6561a 1 Bohdalov (Hendrych 1975), Bohdalov: Pařezný rybník (Kirschnerová & Štěpánek 1982 Pladias-Slavikovy formuláře)
- 6561b 2 Kotlasy (not. Čech 2011)
- 6561c 2 Jersín (Lysák 2000, 2002 NDOP)
- 6561d 2 Netín (Formánek 1892 in Lysák 2000, Berka 2012 NDOP), Olší nad Oslavou: rybník Ochoz (Suza 1936, Lysák 2000)
- 6562a 1 Sklené nad Oslavou: Sklenský rybník (Iltis 1911 in Lysák 2000, Slavoňovský 1947 in Lysák 2000), Rousměrov (Šmarda 1930-1931), Podolí (Formánek in Hendrych 1975)
- 6562b 2 Bobruvka (Slavoňovský 1947 in Lysák 2000, Čech 2009 MJ), Mirošov (Šmarda 1930 in Lysák 2000), Radešín (Iltis 1911 in Lysák 2000, Wildt 1912 in Lysák 2000)
- 6562c 2 Bory (Hruby 1935 in Lysák 2000), Sklené nad Oslavou: pod hrází Malého Podvesníku (Lysák 2000)
- 6562d 2 Pikarec (Slavoňovský 1947 in Lysák 2000, Lysák 2000)
- 6563a 1 Rožná ad Bystřice n. Pern. (Podpěra in Hendrych 1975)
- 6563c 2 Meziboří (Lysák 2002 NDOP)
- 6564a 1 Chlébské v r. 1994 (Štrymplová & Bureš 1995)
- 6655b 1 raš. louka pod Moudrovem při silnici do Věžné [možná se jedná o PP Rašeliniště u Vintřova], Černovice: raš. louka u židovského hřbitova pod Svidníkem (Židová 1975)
- 6656b 2 Myslov (not. Čech 2001)
- 6656c 1 Těmice: při cestě z Dráchova, pod osadou (Nováček in Čábera 1969), Včelnička (Čech 1996 herb. Čech)
- 6656d 2 např. Pravíkov (Špačková 2003 NDOP, Čech 2010 MJ)
- 6657a 1 v širším okolí obce Rynárec, Vratišov, Božejov (v letech 1976-1984, Chán et al. 2001)
- 6657b 2 např. Čejkov (Chaloupecká 2004 NDOP), Lešov (Balátová-Tuláčková 2003), Sázava (Růžička et al. 1997), PR Čermákovy louky (Růžička 1989 MJ, not. Čech 1996)
- 6657c 2 Ctiboř (Čech 2008 MJ)
- 6657d 2 Hříběcí (Vitner 2004 NDOP), Horní Cerekev (Hofhanzlová 2006 NDOP), Nová Buková (not. Čech 2009)
- 6658a 2 Hojkov (Růžička 1989, Růžička 1996 MJ, Růžička et al. 1997, not. Čech 1996, 2002, Čech 2000 MJ), NPP Hojkovské rašeliniště (Růžička 1981 MJ, not. Růžička 1988, Ekrťová 2008 NDOP), Milíčov: nad r. Svitákem (Růžička 1982 MJ, Růžička 1989, not. Čech 2002), Nový Rychnov (not. Čech 2004, Chaloupecká 2004 NDOP, Hofhanzlová 2007 NDOP, Čech 2008 MJ)
- 6658b 2 Dolní Cerekev (Tauber 1989), Hojkov (Čech 2000 MJ)
- 6658c 2 Švábov: PR U potoků (Čech 1992 a 1993 in Růžička et al. 1997, Ekrťová et al. 2015e)
- 6658d 2 Batelov (Růžička 1996 MJ), okolí obce Buková (Šedivá-Nováková & Dvořák 1983, not. Čech 1996, 1997, Růžička et al. 1997), Zákotský rybník (Švarc 1977 MJ), rybník Broum (Růžička 1996 MJ), Dolní Cerekev (Tauber 1989), Jezdovice, Kostelec, Salavice (Šedivá-Nováková & Dvořák 1983), Lovětín (not. Čech 2010), Spělov (Čech 1998 MJ)
- 6659a 2 Hosov: rybník Horní Bradlo (Kodet & Kořínková 2012 NDOP)
- 6659b 1 inter Bradlo et Petrovice (Dostál in Hendrych 1975), na louce u jihlavské plovárny u Červeného mlýna (Smejkal 1959a)
- 6659c 2 Loučky: PR Rašeliniště Loučky (Růžička 1972 MJ, Kořínková et al. 2012), Vílanec (Rivola 1971 NDOP), PR Vílanecké rašeliniště (Růžička 1971 MJ)
- 6660b 2 Kamenička (Ekrťová 2012 NDOP), širší okolí obce Meziříčko (Ekrťová 2012 NDOP)
- 6660c 1 Brtnice (Hendrych 1975)
- 6660d 1 okolí Svatoslavi: u Valdštejnského zátiší, na Holubce (Jičínský in Suza 1936)

- 6661a 2 Měřín (Hruby 1923 in Lysák 2000, Suza 1936 in Lysák 2000), Meziříčko (Lysák 2004 NDOP, Ekrťová 2012 NDOP)
- 6661c 2 Pavlínov (Lysák 2000, Lysák 2004 NDOP)
- 6661d 1 Oslavice: J obce (Skryja 1973), Oslavice: u rybníčku S kóty 525 (Skryja 1973)
- 6662a 1 Velké Meziříčí (Hruby 1923)
- 6662b 1 Křižanov (Tauber, Hruby in Hendrych 1975), Kadolec: louky pod Svatou horou (Hruby 1935 in Lysák 2000)
- 6756a 1 Vodná: na rašelinných loukách (Čábera 1969)
- 6756b 2 Litkovice (Navrátilová 2004 NDOP), Stranná (Čech 2006 MJ)
- 6757a 1 Počátky (Šimeček in Hendrych 1975, Nováček in Čábera 1969), Rymberek [dnes Polesí]: u lesa Jalovčí (Čábera 1969)
- 6757b 2 Heřmaněč (Rybníček 1974, Vitner 2003 NDOP, Hofhanzlová 2006 NDOP, Hofhanzlová 2006 MJ), Jihlávka (not. Čech 1993, 2009), Horní Dubenky (not. Čech 1997), Horní Ves (not. Čech 1996), Kaliště (Čech 2009 MJ), Polesí u Počátek (Hofhanzlová 2006 NDOP)
- 6757c 1 Stojčín, Hor. Olešná, od ryb. Budín u Žirovnice k silnici Stojčín - Počátky, v obci Stojčín, při silnici k Popelínu (Rybenský 1975 Pladias-Slavíkovy formuláře)
- 6757d 2 Horní Vilímeč (Navrátilová 2004 NDOP), Jihlávka (not. Čech 1993, Ekrť 2008 NDOP), PR V Lisovech (Růžička 1996 MJ, Růžička 2000 MJ, Ekrťová et al. 2015a), Klatovec (Ekrťová & Ekrť 2009, not. Čech 2011), Kaliště (Růžička 1987 MJ, not. Čech 2009)
- 6758a 2 Nová Ves (v r. 1986 Růžička et al. 1997, not. Čech 2009), Švábov (Růžička 1996 MJ, v r. 1996 Růžička et al. 1997, Čech 1999 MJ)
- 6758b 2 Čenkov: Proklaté louky v r. 1980 (Rybníček 1974, Růžička et al. 1997), Čenkov: 1 kvetoucí jedinec na nové hrázi nového rybníka ca 500 m JJZ od návsi v centru obce (Misařová 2016 Pladias)
- 6758c 2 širší okolí Mrákotína, Světlá pod Javořicí (Vitner 2002 NDOP), Lhotka (Vampola 1987), Řásná: Smrkovský rybník (Rybníček 1974, Růžička 1975 MJ, Růžička 1987), Vanov (not. Čech 2009), Vanůvek (Růžička 1987)
- 6758d 2 Doupě: PR Rašeliniště Bažantka (Rybníček 1974, Růžička 1978 MJ, Růžička 1987), Studnice (Růžička 1975 MJ, Švarc 1976 MJ, Růžička 1987), Třeštice (Hofhanzlová 2007 NDOP)
- 6759a 2 Bezděkov (not. Juříčka 2009), Otín (Hofhanzlová 2006 MJ, Hofhanzlová 2006 NDOP), Panenská Rozsívka (Růžička 1973 MJ), Pavlov (Růžička 1973 MJ), Stajjiště (Růžička 1969 MJ, Švarc 1970 MJ, Švarc MJ 1974), Třešť (Švarc 2001 NDOP, Čech 2005 MJ, Čech 2005 in Čech, Dvořáčková & Juříčka 2006)
- 6759b 1 Stonařov (not. Čech 1993, Čech 1999 MJ)
- 6759c 2 Nepomuky, Olšany (Hofhanzlová 2007 NDOP), Nevcehle, Pavlov: Houbizny v r. 1979 (Růžička 1987), Nevcehle (Růžička 1973 MJ), Pavlov u S. (not. Čech 2011), Ořechov v r. 1975 (Růžička 1974 MJ, Balátová-Tuláčková 2003)
- 6759d 2 Hladov (Schwarzel 1867 MJ, Faltys 2005 in Čech, Dvořáčková & Juříčka 2006, Ekrť 2004 MJ), Opatov na M. (not. Čech 2008), Sedlatice: PR Opatovské zákopy (Merunková 2006)
- 6760a 1 Opatov-Brodce (Suza in Hendrych 1975)
- 6760b 1 např. Číhalín (Suza in Hendrych 1975, Chlupová 1975), Čechtín (Jičínský in Hendrych 1975)
- 6760c 1 např. Heraltice: Heraltický les (Suza 1936, Dvořák in Hendrych 1975)
- 6760d 1 Petrovice (Šmarda in Hendrych 1975)
- 6761a 1 např. Budíkovice (Dvořák in Hendrych 1975), Věstoňovice (Jičínský in Hendrych 1975)
- 6761b 1 např. Trnava, Nárameč (Suza in Hendrych 1975)
- 6761c 1 u Pocoucova např. u Výčepského rybníka (Jičínský in Hendrych 1975)
- 6761d 1 např. u Hostákova např. pod "Štěpničkou" [pravděpodobně pod Velkou a Malou Štěpnicí] (Jičínský in Suza 1936)
- 6762d 1 Zahrádka: u rybníku Myšník (Balátová-Tuláčková & Ondráčková 1993)
- 6763c 1 Jinošov (Roemer in Formánek 1887, Suza in Hendrych 1975)
- 6858a 2 Borovná (Ekrťová & Ekrť 2008), Dobrá Voda (Růžička 1977 MJ, Růžička 1987), Horní Myslová (Ekrťová 2008 NDOP), Mysletice: údolí Strouhy (Merunková 2006), Kostelní Myslová: za Velkým Hulišťským rybníkem (Ekrť et Hofhanzlová 2005 MJ), Olší (not. Čech 1992, Ekrťová et al. 2010), Praskolesy (Růžička 1974 MJ, Růžička 1987)
- 6858b 1 Teltsch [=Telč], hinterm Fasangarten [=bažantnice, dnes PR Luh u Telče] (Wohlmann 1854 herb. zámek Telč, Krahulčí (Růžička 1987), Telč: Pospíchalův rybník (Růžička 1974 MJ)

- 6858c 2 Prostřední Vydří (Ekrťová 2008 NDOP)
- 6859a 2 Olšany (Růžička 1983 MJ, Růžička 1984 MJ), Ořechov v r. 1968 (Kučera 1992), Panenská Rozsíčka v r. 1979 (Růžička 1987), Rozsíčky (Růžička 1968 MJ, Ekrťová 2003, 2008 NDOP, Ekrť et Hofhanzlová 2004 MJ, Ekrť 2013 MJ, Ekrť 2013 NDOP), Zvolenovice (Růžička 1987, Kučera 1992, not. Čech 2006, Ekrťová 2008 NDOP)
- 6859b 2 Opatov (Ekrť 2004 NDOP, not. Čech 2008), PR Opatovské zákopy (Ekrť 2004 MJ, Ekrťová et al. 2014c), Sedlatice: u rybníka Hruškovec (Merunková 2006), Stará Říše (Balátová-Tuláčková 2003)
- 6859d 2 Jindřichovice (Celerin in Hendrych 1975), Zdeňkov (not. Čech 2005)
- 6860a 1 např. Štěměchy: rašelinná louka u lesa západně od Dašovického mlýna [Dašovského mlýna] (Řehořek 1961)
- 6861b 1 např. Klučov: na vlhké louce na sz. úpatí Klučovské hory (Veselský in Suza 1936)

Zdrojová data:

ČNFD: Česká národní fytoocenologická databáze (spravována Ústavem botaniky a zoologie Přírodovědecké fakulty Masarykovy univerzity Brno)

NDOP: nálezová databáze ochrany přírody (spravována Agenturou ochrany přírody a krajiny ČR)

Pladias: databáze výskytu druhů projektu Pladias BÚ AV ČR v Průhoncích (Wild et al. 2019)

Zkratky veřejných herbářů jsou uvedeny dle Index Herbariorum (Thiers 2018)

Citovaná literatura – viz Bibliografie projektu (<http://www.prirodavysociny.cz/cs/38/cevnate-rostliny>)