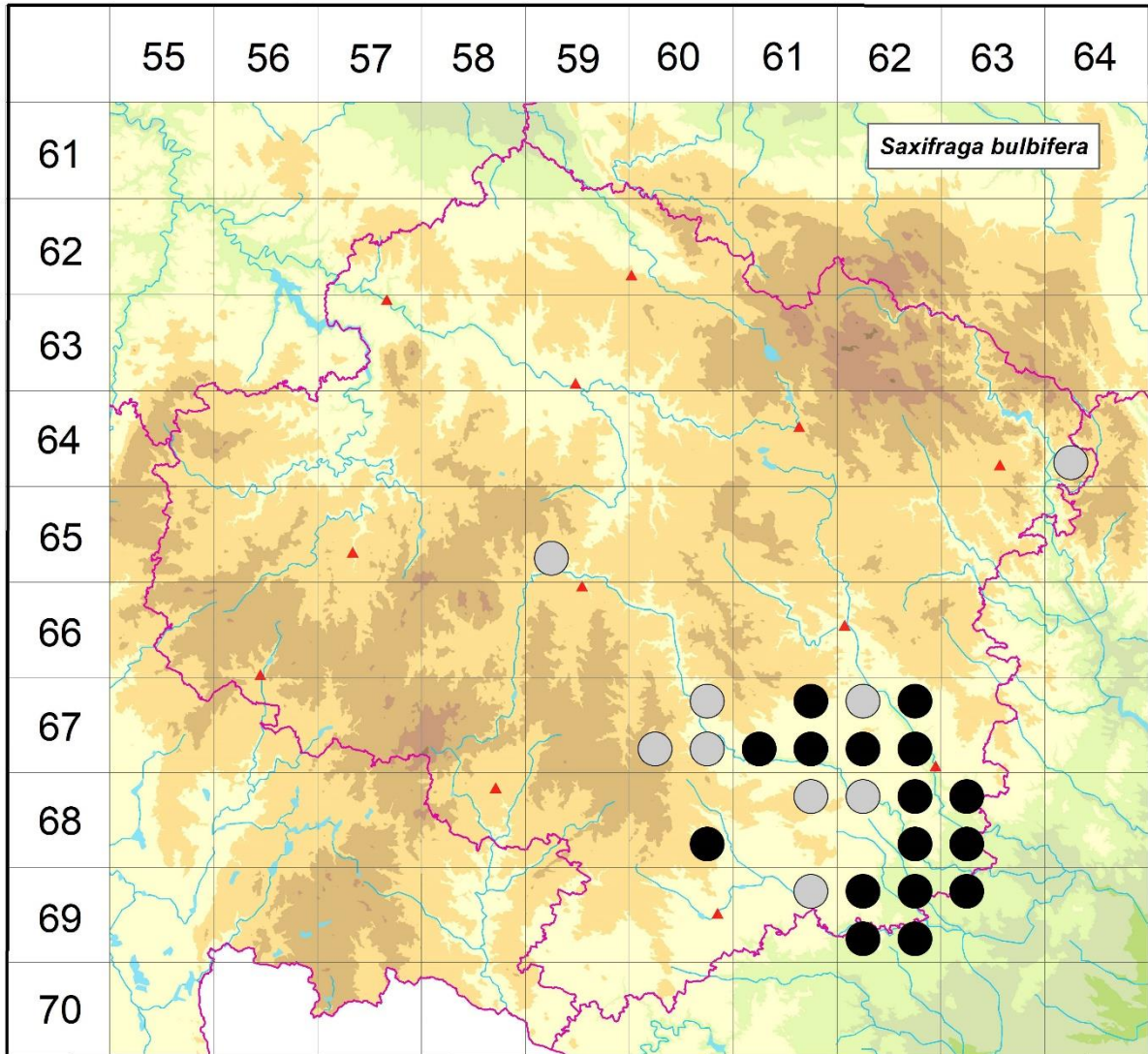


Rozšíření *Saxifraga bulbifera* na Vysočině  
**Červená kniha květeny Vysočiny**  
 Čech L., Ekrt L., Ekrtová E., Juříčka J. & Jelínková J.

Vytvořeno: 2019-07-19



- 1 = historický výskyt do r. 2000
- 2 = recentní výskyt od roku 2000 (včetně)
- 3 = nepůvodní výskyt

- 6464c 1 Štěpánov nad Svatkou (Čáp 1981 NDOP)
- 6559c 1 Jihlava: údolí Jihlavy, louky (Veselský 1935 ZMT)
- 6760b 1 Číhalín: nad cestou do Račerovic (Jičínský 1951 ZMT)
- 6760c 1 Heraltice: Heraltické lesy (Jičínský 1934 ZMT), hojný u Heraltic (Picbauer 1906), heralticko-kněžický komplex (Hruby 1923)
- 6760d 1 Nová Ves: u vápenného lomu za Sokolím (Jičínský 1923 ZMT), Sokolí: údolí Jihlavy, nad řekou od Wolfova mlýna až k silnici na Novou Ves (Jičínský 1951 ZMT)

- 6761b 2 Přeckov: v polích 0,5 km SV obce (Chytrý 1989 in Chytrý et al. 1997), Trnava: EVL Kobylínek (not. Čech 2008, Čech et al. 2012 NDOP), Valdíkov: údolí Mlýnského potoka (Hruby 1932)
- 6761c 2 Pocoucov: Ve skalách (not. Čech 2008), na okraji boru při pěšině od silničního mostu k Třebíči (Jičínský 1955 ZMT), Račerovice: pastvina pod Valíčkovým r. a pastvina k Bažantnici (Jičínský 1951 ZMT), Třebíč (Suza 1931b), Kostelíček (Ošmera 1925-1945 ZMT), Týn, mezi středním a horním vodovodním rybníkem (Jičínský 1950 ZMT)
- 6761d 2 Hostákov: na travnatých místech (Zavřel in Formánek 1887), Ptáčov (Picbauer 1906), Stříbrný vrch I (not. Čech 2006, Čech, Komárek 2010 NDOP), PP Ptáčovský kopeček (Ondráčková 1977 ZMT, Vaněk 1984 NDOP), u obce směrem k Třebíči (Hruby 1923), Vladislav (Picbauer 1906, Picbauer 1907, Hruby 1931, Nováčková 1975), údolí Boňůvky, nad L břehem a státní silnicí, cca 1,8 km V-VSV kostela v obci (Čech 2004 ZMT)
- 6762a 1 Dolní Heřmanice: u cesty z vesnice Oslavy k Panskému mlýnu (Skryja 1973), stráž Z Hamžova mlýna (Skryja 1973), Kamenná (Suza 1934, Nováčková 1975), louky JV kóty 463 (Nováčková 1975), louka SZ obce (Skryja 1973)
- 6762b 2 Jasenice: Za humny, Nad Jasenickým mlýnem (not. Čech 2006)
- 6762c 2 Pozďatín: pod r. Čepička, cca 1,75 km V kaple v obci (Houzarová 2014 ZMT), Vladislav: U silnice (Čech 2004 ZMT)
- 6762d 2 Naloučany, Ocmanice, Zahrádka na Moravě: několik lokalit (not. Čech 2002-2007), Naloučany: VKP Pastvina u Naloučan, VSV okraj obce (Dvořáčková 2002 MJ), Naloučanská stráž (Čech 2002 herb. Čech), Ocmanice: v okolí bývalého lomku cca 1,3 km ZSZ kaple v obci (Houzarová 2007 ZMT), PP Špilberk (Houzarová 2010 ZMT), řada lokalit, zejména v návaznosti na údolí Oslavy a v EVL Špilberk (např. Lysák 2002 NDOP, Urbánková 2005, Čech 2006 NDOP), Zahrádka: na SV okraji obce (Čech 2006 NDOP)
- 6860d 2 Šebkovice: PP Hájký (Jelínková 2004 ZMT)
- 6861b 1 Kožichovice (Picbauer 1906)
- 6862a 1 Hartvíkovice: údolí Jihlavy, pod Wilsonovou skálou (Jičínský 1922 ZMT), nad jezem Hartvíkovického mlýna (Ondráčková 1972 ZMT)
- 6862b 2 Kralice nad Oslavou: U Vlasáka (Čech 2006 ZMT), S bývalé hájovny U Vlasáka (Čech 2004 ZMT), PR Údolí Oslavy a Chvojnice (Ekrt et al. 2014), Náměšť nad Oslavou: Valcha (not. Čech 2010)
- 6862d 2 Kramolín, Mohelno: na několika místech nad údolím Jihlavy, resp. nad v. n. Dalešice a Mohelno (Řepka 1993 in Koblížek et al. 1998, Čech 2002 NDOP, Broum 2014 NDOP), Kramolín: Křížek na Babských dílech (Čech 2002 ZMT), u božích muk, cca 600 m SZ kaple v obci (Čech 2002 ZMT), Nad Hrádkem (not. Čech 2002), JZ svah Dřínové hory (Ondráčková 1966, 1967 ZMT), Mohelno: U jezera (not. Čech 2007)
- 6863a 2 Březník: údolí Oslavy, u zříceniny Lamberka (Jičínský 1922 ZMT), u chalupy SV obce (Čepelová 2012 in Ekrt et al. 2014), Sedlec: Vyhlička (not. Čech 2010)
- 6863c 2 Kuroslepy, Lhánice, Mohelno: řada lokalit (not. Čech 2002-2013), Kuroslepy: niva Oslavy, cca 1,7 km JJV středu obce (Ekrt 2013 MJ), Lhánice, Mohelno: řada lokalit v návaznosti na údolí Jihlavy J pod obcemi (např. Řepka 1993 in Koblížek et al. 1998, Čech 2012 NDOP, Broum 2014 NDOP), Lhánice: Kozének (Čech 1999 herb. Čech), okolí samoty Kozének (Řepka 1994 ZMT), neobdělávaný kopeček cca 1 km Z obce (Houzarová & Ondráčková 1988 ZMT), pahorek v poli na kótě 354, cca 0,75 km Z kaple v obci (Houzarová 2015 ZMT), Na babách (Řepka 1994 ZMT), Mohelno: NPR Mohelenská hadcová step (Dvořák 1936 ZMT), řada údajů v okolí obce (Nováček 1925 ZMT), Senorady: PR Údolí Oslavy a Chvojnice, cca 950 m SSZ kaple v obci (Ekrt 2012 MJ)
- 6961b 1 Příštpo (Güttler 1928 ZMT, Güttler 1928)
- 6962a 2 Rouchovany: K Novým Dvorům (not. Čech 2008)

- 6962b 2 Dukovany: okolí zříceniny hradu Rabštejn (Houzarová & Ondráčková 1992 ZMT), Heřmanice: na kótě 346 (Sutorý, Ondráčková 1993 in Koblížek et al. 1998), Rouchovany: Na Babáku (not. Čech 2008), U kravína (not. Čech 2009), Červené hlíny (not. Čech 2010), Rouchovanské pastviny (Sutorý, Ondráčková 1993 in Koblížek et al. 1998), údolí Rouchovanky, L údolní svah nad obcí (Ondráčková 1977 ZMT), Slavětice: Slavětická stráň (Sutorý, Ondráčková 1993 in Koblížek et al. 1998, Čech 2009 NDOP), Slavětická stráň II (not. Čech 2002), nad L břehem Olešné, pod tratí Chmeliska (Ondráčková 1976 ZMT)
- 6962c 2 Biskupice: Nad Račím potokem (not. Čech 2003), Biskupice-Pulkov: Biskupická stráň (Čech 2009 NDOP), lesní stráně u obce (Güttler 1928), Přešovice: Přešovické brdo (not. Čech 2008), v údolí Rokytné (Čech 2011 NDOP)
- 6962d 2 Šemíkovice: Knížecí seč (not. Čech 2003, not. Ekrťová, Ekrť 2016), Na skalách (not. Čech 2005), nad Vilímkovým mlýnem (Houzarová & Ondráčková 1990 ZMT)
- 6963a 2 Lhánice: Pod Mohelničkou (not. Čech 2006), Mohelno: Skála nad tábořištěm (not. Čech 2007), mezi Starými horami a dukovanskou elektrárnou (Jičínský 1951 ZMT), lokalita Staré hory (Řepka 1993 in Koblížek et al. 1998), Nad Fiolkou (Čech 2007 NDOP)

Zdrojová data:

ČNFD: Česká národní fytoecnologická databáze (spravována Ústavem botaniky a zoologie Přírodovědecké fakulty Masarykovy univerzity Brno)

NDOP: nálezová databáze ochrany přírody (spravována Agenturou ochrany přírody a krajiny ČR)

Pladias: databáze výskytu druhů projektu Pladias BÚ AV ČR v Průhoncích (Wild et al. 2019)

Zkratky veřejných herbářů jsou uvedeny dle Index Herbariorum (Thiers 2018)

Citovaná literatura – viz Bibliografie projektu (<http://www.prirodavysociny.cz/cs/38/cevnate-rostliny>)