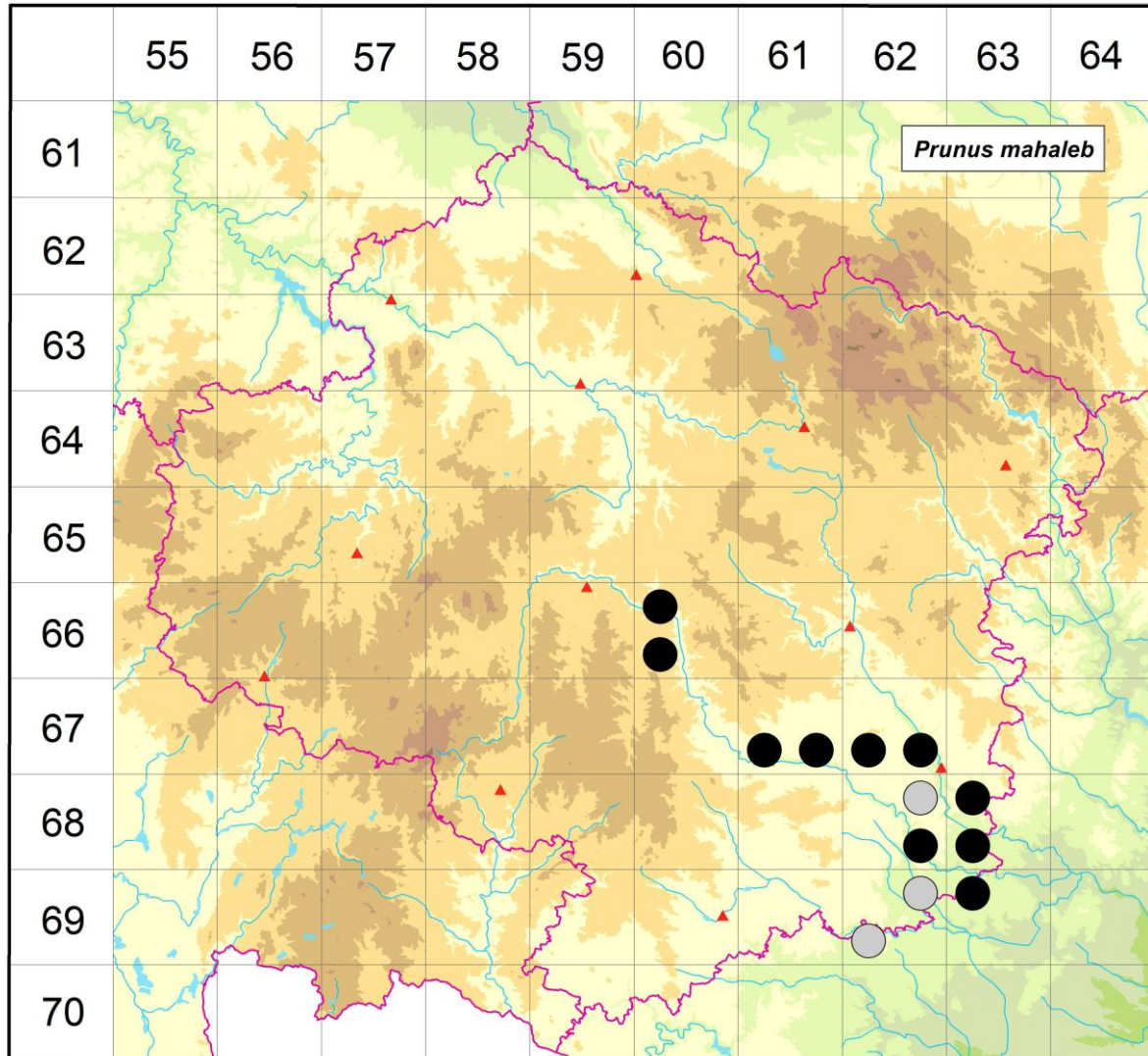


## Rozšíření *Prunus mahaleb* na Vysočině

### Červená kniha květeny Vysočiny

Čech L., Ekrt L., Ekrtová E., Juříčka J. & Jelínková J.

Vytvořeno: 2021-06-29



- 1 = historický výskyt do r. 2000
- 2 = recentní výskyt od roku 2000 (včetně)
- 3 = nepůvodní výskyt

- 6660a 2 Luka nad Jihlavou: více údajů ze skal nad řekou Jihlavou (např. Ambrož 1925, 1927, 1929, Suza 1931, Zlámalík 2003 NDOP)
- 6660c 2 Dolní Smrčné: skály při vtoku Brtničky do řeky Jihlavy (Suza 1930b), nad soutokem Brtnice a Oslavy ca 700 m VJV centra obce (Suza 1931b, Ekrt 2014 MJ, Ekrtová & Ekrt 2015a)
- 6761c 2 Třebíč (Uličný 1894 ZMT), okolí řeky mezi Smetanovým mostem a lávkou mezi židovským a Vnitřním městem (Joza in Grulich 2014)
- 6761d 2 Vladislav: údolí Jihlavy, za klišárnou na JV okraji obce, tzv. Výhon, vysazená (Ondráčková 1965 ZMT, not. Čech 2018), skály nad klišárnou, nelze vyloučit, že původní (not. Čech 2018)
- 6762c 2 Koněšín: údolí Jihlavy mezi klišárnou a Prachovnou, cca 3,3 km SZ kostela v obci (Houzarová 2014 ZMT, not. Čech 2018); Vladislav: nad Beňůvkami (not. Čech 2018)

- 6762d 2 Zahrádka na Moravě: Polodíly (not. Čech 2013)
- 6862b 1 Sedlec: Holý kopec - Gloriet, na P břehu Oslavy, asi 2,5 km V obce (Unar in Koblížek et al. 1998)
- 6862d 2 Kramolín, Mohelno: několik lokalit (Řepka in Koblížek et al. 1998, Čech 2002 NDOP, not. Čech 2002-2010, Broum 2014 NDOP, Čech in Grulich 2014), Kramolín: Dřínová hora (Suza 1930b, Ondráčková 1967 ZMT), JZ svahy Dřínové hory (Ondráčková 1966 ZMT, Řepka 1994 ZMT), na JV straně hráze Dalešické přehrady, cca 1,3 km JZ středu obce (Řepka 1995 ZMT), Mohelno: údolí Jihlavy, stráž proti Hřebci, cca 2,5 km Z kostela v obci (Ondráčková 1968, 1972 ZMT), Skryje: nad Skrejským mlýnem (Suza 1930b)
- 6863a 2 Březník: Lamberk (not. Čech 2006), nad L břehem Oslavy, cca 640 m SV zámečku Vlčí kopec (Ekrt 2010 MJ), Sedlec: Vyhlička (not. Čech 2006), řada lokalit na svazích nad Oslavou a Chvojnici (např. Čech in Grulich 2014, Ekrt et al. 2014)
- 6863c 2 Kuroslepy, Lhánice, Mohelno: řada lokalit (not. Čech 2000-2008), řada lokalit v údolí Oslavy a Jihlavy (např. Roemer 1887, Chytrý & Vicherek 1996, Řepka in Koblížek et al. 1998, Ekrt et al. 2014, Grulich 2014), Lhánice: na kótě 354 v poli, cca 0,9-0,75 km Z kaple v obci (Ondráčková 1988 ZMT, Řepka 1994 ZMT, Houzarová 2015 ZMT), Mohelno: nad hrází nádrže Mohelno nad P břehem řeky Jihlavy, 1,5 km JZ obce (not. Růžička 1990), nad papírnou a Mohelským mlýnem (Dvořák 1924), NPR Mohelenská hadcová step (Dvořák 1906, 1926 ZMT, Jičínský 1922 ZMT), ochranné pásmo NPR Mohelenské hadcové stepi, cca 1,6 km ZJZ kostela v obci (Houzarová 2012 ZMT), nad S břehem Mohelenské nádrže, 0,4 km Z od hráze (Řepka 1995 ZMT)
- 6962b 1 Dukovany: P břeh Jihlavy, mezi Prachovnou a Dukovanským mlýnem (Ondráčková 1966 ZMT)
- 6962c 1 Biskupice: údolí Rokytné, úpatí skal nad Oujezdským (Újezdským) mlýnem (Suza 1932)
- 6963a 2 více lokalit v okolí obcí Dukovany a Lhánice (např. Chytrý & Vicherek 1996, Řepka in Koblížek et al. 1998, Broum 2014 NDOP, Lustyk & Trávníček in Grulich 2014), Dukovany: PR Dukovanský mlýn, část Nad vodou (Houzarová & Ondráčková 1992 ZMT), nad bývalým Dukovanským mlýnem (Ondráčková 1987 ZMT), Nad Havránkem (not. Čech 2005), Kuroslepy: PR Údolí Oslavy a Chvojnice (Suza 1930), Lhánice: Okrouhlík (not. Čech 2001), proti hist. Dukovanské elektrárně, cca 1,3 km JJZ kaple v obci (Ondráčková 1967 ZMT), Mohelno: Nad Fiolou (not. Čech 2005)

#### Zdrojová data:

ČNFD: Česká národní fytoecnologická databáze (spravována Ústavem botaniky a zoologie Přírodovědecké fakulty Masarykovy univerzity Brno)

NDOP: nálezořová databáze ochrany přírody (spravována Agenturou ochrany přírody a krajiny ČR)

Pladias: databáze výskytu druhů projektu Pladias BÚ AV ČR v Průhonicích (Wild et al. 2019)

Zkratky veřejných herbářů jsou uvedeny dle Index Herbariorum (Thiers 2018)

Citovaná literatura – viz Bibliografie projektu (<http://www.prirodavysociny.cz/cs/38/cevnate-rostliny>)