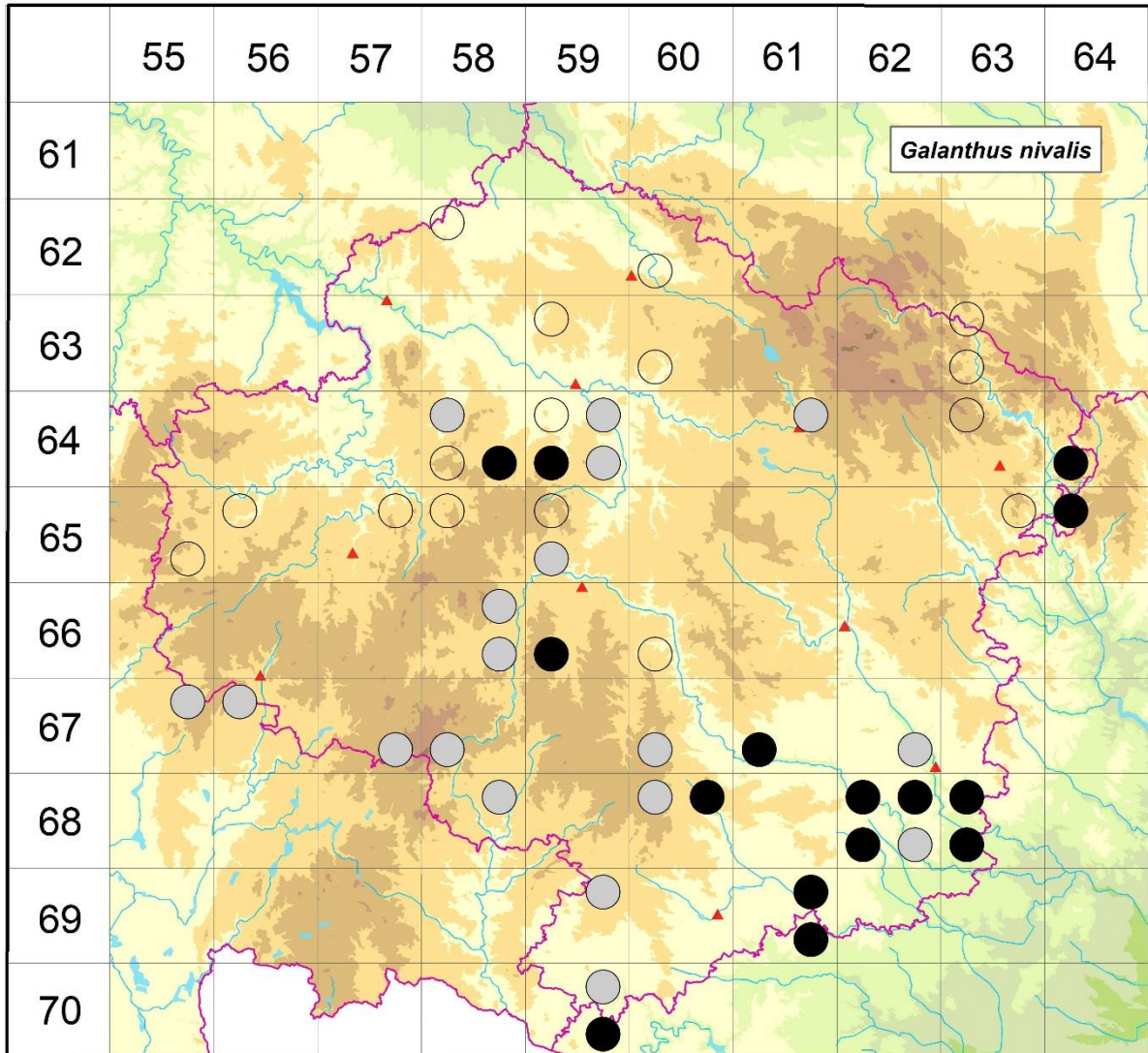


Rozšíření *Galanthus nivalis* na Vysočině

Červená kniha květeny Vysočiny

Čech L., Ekrt L., Ekrtová E., Juříčka J. & Jelínková J.

Vytvořeno: 2019-06-13



- 1 = historický výskyt do r. 2000
- 2 = recentní výskyt od roku 2000 (včetně)
- 3 = nepůvodní výskyt

- 6258a 3 Dobrnice: EVL Hroznětínská louka (not. Čech 2003 - zavlečená, Houzarová 2010 NDOP)
- 6260c 3 Libice nad Doubravou: Bažantnice, pod Němcovým mlýnem (not. Čech 1994), PR Svatomariánské údolí (Jirásek 1993 in Jirásek 1995, Rusňák 2006), olšina podél Doubravy (Brázda 2003 NDOP)
- 6359a 3 Skuhrov: u Skuhrovského potoka (Čech 2008 MJ, zřejmě zplanělá), 200 m SV osady Kopaniny (Čech 2008 MJ)
- 6360c 3 Česká Bělá: nad Boudovým r. (Fiedler 1944)
- 6363a 3 Jimramov: na Buchtově stráni, hojný (Havelka 1896)
- 6363c 3 Jimramov (Formánek 1887)

- 6458a 1 Čejov: na vrchu Orlik (dnes zarostlé lesem) (Čábera 1969), Kejžlice: u Doležalů (Čábera 1968 MJ)
- 6458c 3 Bystrá (Čábera 1969), Humpolec: hřbitov (Čábera 1968 MJ), Krasoňov: dnes zaniklé (Letáček in Čábera 1969)
- 6458d 2 Herálec: skalisko Hradiště (Čábera 1969, not. Čech 1996-2009, Čech 2009 MJ)
- 6459a 3 Havlíčkův Brod: "Rosendorfenhain" u obce (Procházka 2003), Lípa: U Kostelíka (Čech 1994 herb. Čech, not. Čech 2008), potok Žabinec asi 500 m J Hladového mlýna (Růžička 1991 MJ), údolí p. Žabinec, ca 1,3 km VJV obce (Juříčka 2004 NDOP), Petrkov: údolí potoka Žabince J obce (Faltysová 1991), Suchá: Hladový mlýn (not. Čech 2008)
- 6459b 1 Baštínov (Schwarzel 1866 MJ), Havlíčkův Brod: Špitálské stráně nad Sázavou (Faltysová 1988 in Faltysová 1991), u Šlapanky podél Muhlleiten u Rosendorfu (Schwarzel 1867 MJ), Mírovka: údolí Šlapanky, cca 800 m za obcí proti proudu (Růžička 1965 MJ)
- 6459c 2 Lípa: Nad Žabincem (not. Čech 2008)
- 6459d 1 Šlapanov (Stransky 1874 MJ)
- 6461b 1 Ždár nad Sázavou (Formánek 1887)
- 6463a 3 Bohuňov: v nivě Bystřice ca 980 m JZ obce (Živný 2012 NDOP)
- 6464c 2 Čtyři Dvory (Čech 2011 MJ), Prosetín: Podskálí (not. Čech 2003), vrch Hůlkovice (Lysák 2003 NDOP), Štěpánov nad Svatkou: Pod Sokolí horou (not. Čech 2001), Sokolí hora (not. Čech 2011, Čepelová, Fiala 2013 NDOP), kóta 642 (Čech 2011 herb. Čech)
- 6555d 3 Obrataň: SV Bezděčína, dnes téměř vyhubeny (Hrabě 1927, Židová 1975)
- 6556a 3 Pacov (Hrabě 1927)
- 6557b 3 Mladé Bříště: U Poustevníkovy studánky (not. Čech 2013 - asi zplanělá)
- 6558a 3 Mladé Bříště (Čábera 1969), Staré Bříště: Vlčí Hory (Čábera 1969)
- 6559a 3 Štoky: olšina podél Zvonějovského p. (not. Čech 2010 - zplanělá?, Komárek 2010 NDOP), u Mlýnského potoka mezi Hanesovým mlýnem a obcí (Klaudys 2014 NDOP)
- 6559c 1 Rantířov: nepatrně (Ambrož 1925)
- 6563b 3 Josefov u Rožné: u chat (not. Čech 2009, nejspíš zplanělá)
- 6564a 2 Čtyři Dvory: Páleniny (not. Čech 2003), Chlébské: PR Údolí Chlébského potoka (Grüll 1983, Houzarová 2010, Houzarová 2010 ZMT), Štěpánov nad Svatkou: Páleniny, pod vrchem U Knoflíčka (Nezvedová 1994 in Šilhanová & Unar 1995, Lacina 2002 NDOP)
- 6658b 1 Mirošov: málo (Ambrož 1925)
- 6658d 1 Salavice: mezi silnicí a železnicí do Kostelce, 1 km S obce (Ambrož 1925, Růžička 1965 MJ, not. Růžička 1988 MJ, Růžička 1988 in Růžička et al. 1997)
- 6659c 2 Třešť: Velký Špičák (not. Čech 1989-2009), 250 m V pod Špičákem (Reichardt 1850 MJ, Růžička 1980 MJ, not. Čech 1994-2009, not. Růžička 1996 MJ, not. Juříčka 2015), Černý pařez (not. Čech 1999-2009), Šindelářka (not. Čech 1996, Čech 2009 herb. Čech, Růžička 1993 MJ, 1996 MJ), NPR Velký Špičák (řada údajů, např. Reichardt in Oborný 1883-1886, Ambrož 1925, Růžička 1962 MJ, Charvátová 2001 MJ, Hofhanzlová & Ekrt 2007)
- 6660c 3 Dolní Smrčné: PR Údolí Brtnice - sekundární výskyt (Růžička & Zlámalík 1997, Ekrtová & Ekrt 2015)
- 6755b 1 Mnich: Mnichovský les, poblíž Hutí a Starého Bozděchova (Nováček in Čábera 1969)
- 6756a 1 Kamenice nad Lipou: lesy za Kutlovem k Starému Bozděchovu (Nováček 1948)
- 6757d 1 Horní Vilmeč (Růžička et al. 1968-2011)
- 6758c 1 Řásná: vyšší polohy Jihlavských vrchů (Ambrož 1925), Řídelov: na Skalním vrchu - kronika obce, zápis z r. 1945 (Růžička et al. 1968-2011)
- 6760c 1 Heraltice: Heraltické lesy, Zavřelův kopec (Dvořák 1910 ZMT)
- 6761c 2 Třebíč: údolí Jihlavy, pod Hrádkem (Ošmera 1925-1945), Liští (Suza 1931b, not. Houzarová 2012), Radostínské sady (Oborný 1883-1886, Suza 1936, Houzarová 2002 NDOP)
- 6762d 1 Náměšť nad Oslavou (Roemer in Oborný 1883-1886)

- 6858b 1 Telč (Formánek 1887)
- 6860a 1 Štěměchy: na Spáleném vrchu (Jičínský in Suza 1936)
- 6860b 2 Kojetice na Moravě: údolí Římovky, u Červeného mlýna (Houzarová & Jelínková 2007 ZMT)
- 6862a 2 Koněšín: údolí Jihlavy, nad Koněšínským mlýnem (Dvořák 1922, 1924, Jičínský 1922 ZMT, Suza 1930), Kozlany: údolí Jihlavy, pod Kozlovem (Dvořák 1924), Plešice: Ráječek (not. Čech 2003-2014), U žlebu (not. Čech 2005, 2014), Pod vápenicí (Čech 2014 herb. Čech), pod Holoubkem (Ondráčková 1964 ZMT), PR Staré duby (Suza 1936, Lysák 2003 NDOP, Ekrtová & Ekrt 2015b)
- 6862b 2 Sedlec: Dubina (not. Čech 2008), PR Údolí Oslavy a Chvojnice (Ekrt et al. 2014), Holý kopec - Gloriet (Unar 1993 in Koblížek et al. 1998), Zňátky: U kaštanky (not. Čech 2007, 2012), Nad Vlasákem (not. Čech 2011)
- 6862c 2 Hrotovice: Hrotovická obora (Sutorý, Ondráčková 1993 in Koblížek et al. 1998, Houzarová 1994 ZMT, Ondráčková 1994 ZMT, not. Čech & Komárek 2008)
- 6862d 1 Kramolín: údolí Jihlavy (Dvořák 1922 ZMT, Švestka 1943), pod Dalešickým mlýnem (Ondráčková 1966 ZMT), Slavětice: u Slavětického mlýna [zatopeno v. n. Mohelno](Suza 1936)
- 6863a 2 Sedlec: Sedlecký hrad (Čech 2007 herb. Čech), Gloriet (not. Čech 2008), pod Sedleckým hradem (Houzarová & Ondráčková 1990 ZMT), pod Glorietem (Houzarová & Ondráčková 1990 ZMT), PR Údolí Oslavy a Chvojnice (více údajů, např. Suza 1936, Unar 1993 in Koblížek et al. 1998, Březina 2002 NDOP, Ekrt et al. 2014)
- 6863c 2 Kuroslepy: PR Údolí Oslavy a Chvojnice (Ekrt et al. 2014)
- 6959b 1 Jemnice: SV Inženýrského kopce (Ježek 1974 in Ondráčková 1966-1993), Oponešice: u hájenky v Horním Revíru (Ježek 1974 in Ondráčková 1966-1993, Houzarová & Ondráčková 1989 ZMT)
- 6961b 2 Příklad: řada lokalit v údolí Rokytné (Růžička 1962 MJ, 1964 MJ, Chalupská in Ondráčková 1966-1993, not. Růžička 1982, not. Čech 2001-2009), ChÚ V Jedlí (Houzarová & Ondráčková 1989 ZMT, Houzarová 1994, 1995 ZMT, not. Jelínková 2015), PR Jedlový les (Šmarda 2001 NDOP, Juřička 2005 NDOP, Rešlová 2011 NDOP), Radkovice: Kadečka (Čech 2006 herb. Čech), Pod spáleným dubem (Čech 2009 ZMT), několik dalších lokalit v údolí Rokytné (not. Čech 2009), Na ryfách (Houzarová & Ondráčková 1989 ZMT), pod myslivnou (Chalupská in Ondráčková 1966-1993)
- 6961d 2 Radkovice: louka nad Liščím (not. Čech 2009)
- 7059b 1 Kdousov: údolí Bihanky, 1 km V obce (Šimek 1976, Šimek 1980)
- 7059d 2 PR Suché skály (Šimek 1976, Houzarová 1996 ZMT, Šmarda 2008, not. Čech 2010)

Zdrojová data:

ČNFD: Česká národní fytoecnologická databáze (spravována Ústavem botaniky a zoologie Přírodovědecké fakulty Masarykovy univerzity Brno)

NDOP: nálezová databáze ochrany přírody (spravována Agenturou ochrany přírody a krajiny ČR)

Pladias: databáze výskytu druhů projektu Pladias BÚ AV ČR v Průhonicích (Wild et al. 2019)

Zkratky veřejných herbářů jsou uvedeny dle Index Herbariorum (Thiers 2018)

Citovaná literatura – viz Bibliografie projektu (<http://www.prirodavysociny.cz/cs/38/cevnate-rostliny>)