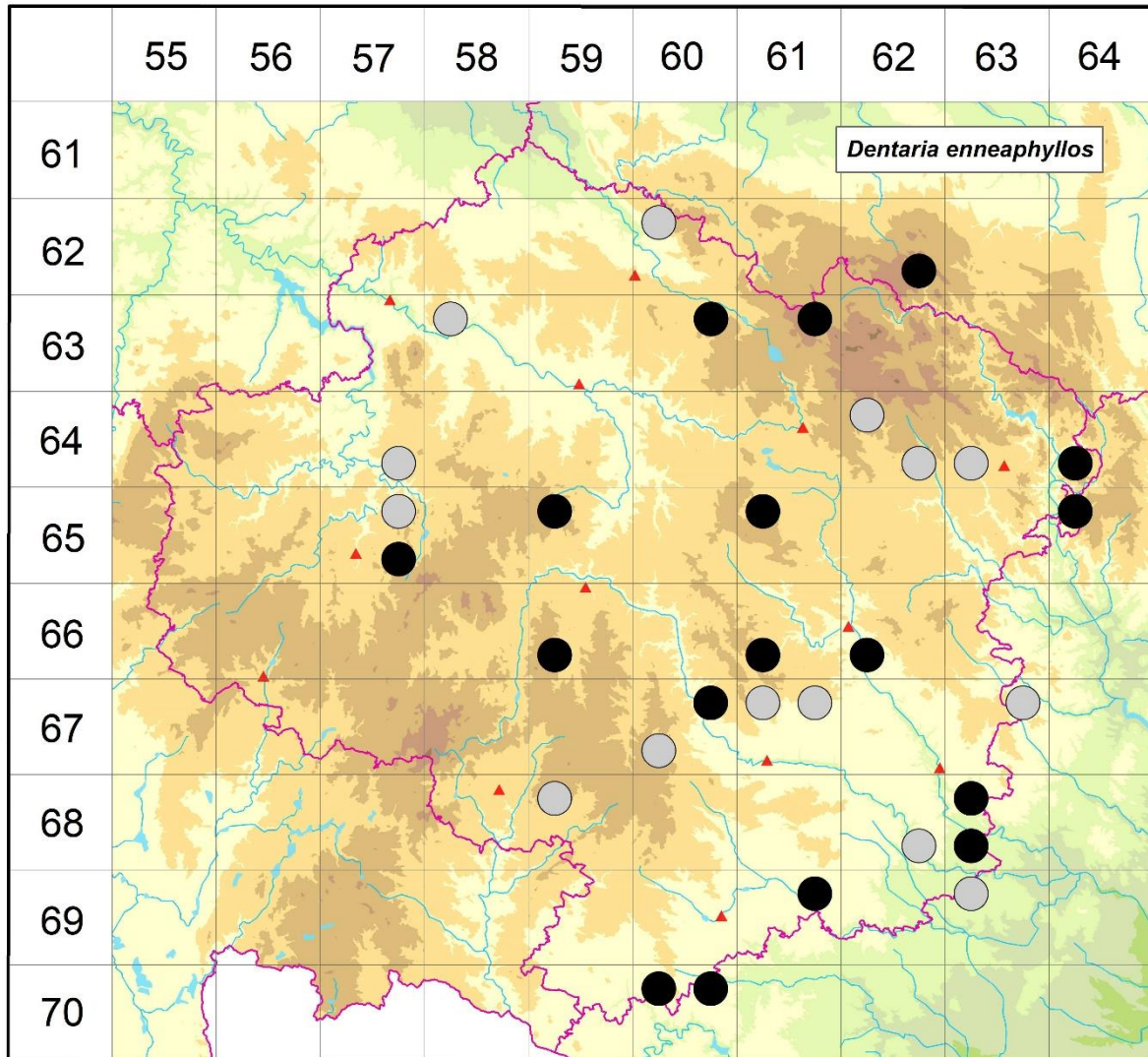


Rozšíření *Dentaria enneaphyllos* na Vysočině

Červená kniha květeny Vysočiny

Čech L., Ekrt L., Ekrtová E., Juříčka J. & Jelínková J.

Vytvořeno: 2019-12-17



- 1 = historický výskyt do r. 2000
- 2 = recentní výskyt od roku 2000 (včetně)
- 3 = nepůvodní výskyt

- 6260a 1 6260a (Faltys 1990)
- 6262d 2 Březiny: JJV od Holého vrchu (Bukáčková 2012 NDOP)
- 6358a 1 Trpišovice: Stvořidla (Němec 1974 in Růžička et al. 1968-2011)
- 6360b 2 Havlíčkova Borová: Hluboká (Faltys 1991 NDOP), Staré Ransko: několik lokalit (Sádecký 1973 MJ, not. Čech 1992-2009, Hájek 1999 in Faltys in litt.), PR Ranská jezírka a okolí (Šmarda 1944, Gregor 1957, Bureš 1986 MJ, Dvořáčková 2001 MJ, not. Juříčka 2007, Juříčka 2007 in Růžička et al. 1968-2011), NPR Ransko (Faltys 1985)
- 6361b 2 Cikháj: NPR Žákova hora (Kovář in Formánek 1887, Havelka 1896, Klika & Šmarda 1940, Samek & Javůrek 1964, Sádecký 1973 MJ, Smejkal 1973 MJ, Moravec 1974, Růžička 1991 MJ, not. Růžička 1995, Růžička 1999, not. Juříčka 2015)

- 6457d 1 Kletečná: Šimonicko (Čech 1995 herb. Čech), při silnici k přehradě Sedlice (Kobrlé 1944, Čábera 1969, Řepka 1993 MJ, Řepka & Lustyk 1995), Sedlice: břehy přehrady (Růžička 1962 MJ, Čábera 1973 MJ, Rybenský 1984 in Chán et al. 2001)
- 6462a 1 Nové Město n. Mor.: v Panském lese (Havelka 1896)
- 6462d 1 Nová Ves: Zátoky (Havelka 1896, Formánek 1887)
- 6463c 1 Karasín: karasínská bučina (Gregor 1957)
- 6464c 2 Brťoví, Čtyři Dvory, Prosetín, Štěpánov n. Svrat. (Lysák 2003 NDOP), Brťoví (not. Čech 2006), Prosetín: Podskálí (not. Čech 2003), Pyšolec (Čáp 1981 NDOP), Štěpánov nad Svratkou: U Hodonínky (not. Čech 2007)
- 6557b 1 Rousínov (Letáček in Čábera 1969)
- 6557d 2 Sázava pod Křemešníkem: Křemešník (Moravec 1974, Šrůtek 1986, 1991, not. Čech 1998, Chaloupecká 2003 NDOP)
- 6559a 2 Nový Pávov (Dvořáčková 2000), Pávov: Vysoký kámen (Růžička 1990 MJ, not. Čech 1993, Zlámalík 1997 MJ), Kopulai (Čech 2014 herb. Čech), vrch Kopule (Čech 1994 in Dvořáčková 2000), PP Vysoký kámen (Ambrož 1929d, Zlámalík 1999b, Dvořáčková 2001, Koutecký 2005 in Čech et al. 2006, Rešlová 2011 NDOP), Smrčná: Sigmondův háj (not. Čech 2004), Štoky: Pod Javorníkem (not. Čech 2010), U Serpentinky (Dvořáčková 2000, Čech 2010 herb. Čech, Komárek 2010 NDOP)
- 6561a 2 Starý Telečkov: Hudcova skála (not. Čech 2001, Lysák 2002 NDOP)
- 6564a 2 Čtyři Dvory: pod Páleninami (Čech 2003 MJ, Čech 2003 herb. Čech), údolí Hodonínky cca 3,2 km J obce (Čech 2003 MJ), řada lokalit v širším okolí Štěpánova n. Svrat., údolí Hodonínky (Šilhanová & Unar 1995)
- 6659c 2 Loučky: Kloc (not. Čech 1994), Třešť: kolem Špičáku (Schwarzel 1872 MJ), NPR Velký Špičák (Reichardt in Formánek 1887, Moravec 1974, Grüll 1986, Čech 1994 herb. Čech, not. Růžička 1995, Růžička et al. 1997, Boublík 2005 in Čech et al. 2006, Hofhanzlová & Ekrt 2007, Ekrt 2010 NDOP, not. Juříčka 2015), Šindelářka (not. Růžička 1996, Čech 1996 herb. Čech, not. Juříčka 2009), Cyrilka (not. Čech 1996, Růžička 1996 MJ), Černý pařez (not. Čech 1999, Boublík 2005 in Čech et al.), PR V Klučí (Ambrož 1931, Grüll 1984c, Ekrt 2010 NDOP), v popických lesích (Ambrož 1929c, 1930)
- 6661c 2 Svatoslav: 1 km VSV vrchu Hradiště (Lysák 2004 NDOP)
- 6662c 2 Osové: Libenice (not. Čech 2000), nad Oslavou v Nesměrském údolí (Lysák 2001 NDOP)
- 6760b 2 Brtnický Čichov: SZ svah Vránova kopce (Ekrt 2010 NDOP)
- 6760c 1 Heraltice: lesy u obce (Zavřel in Formánek 1887, Dvořák 1932, Zavřel in Suza 1936)
- 6761a 1 Horní Vilémovice (Zavřel s. d. ZMT, Zavřel in Formánek 1887, Zavřel in Suza 1936)
- 6761b 1 Nárameč: nad Podstráneckým r. (Veselý in Suza 1936)
- 6763b 1 Velké Meziříčí: JZ obce Svatoslav (Neuhäusl & Neuhäuslová-Novotná 1968)
- 6859a 1 Olšany: údolí Olšanského potoka (Zlámalík 1982 MJ, Frenlovská 1985), les pod Kopečkem (Zlámalík 1989)
- 6862d 1 Slavětice: údolí Jihlavy, pravý břeh potoka od Zabitého (Ondráčková 1968 ZMT)
- 6863a 2 Kuroslepy: nad údolím Chvojnice SV obce (Čepelová in Ekrt et al. 2014)
- 6863c 2 Kuroslepy: suťový les nad údolím Chvojnice JV obce (Ekrt 2012 MJ, Ekrt et al. 2014), Lhánice: údolí Mohelničky (Řepka 1993 in Koblížek et al. 1998), PR Mohelnička (Řepka 1995 ZMT)
- 6961b 2 Příštpo: Za Bitákem (not. Čech 2001), PR Jedlový les a údolí Rokytne (Rešlová 2011b)
- 6963a 1 Dukovany: skalní ostroh mezi Práchovnou a Dukovanským mlýnem (Ondráčková 1966 ZMT), 500 m J historické dukovanské elektrárny (Ondráčková 1988 ZMT)
- 7060a 2 Velký Dešov: Novosyrovický les, PP Černá blata (Houzarová & Ondráčková 1992 ZMT, Houzarová 2013 ZMT), Nové Syrovce: U dubu (not. Čech 2009)
- 7060b 2 Nové Syrovce: Novosyrovický les, více lokalit (Ondráčková 1986 ZMT, Ondráčková 1989 ZMT, Houzarová 2001 NDOP, Houzarová 2002 ZMT), Nové Syrovce: několik lokalit (not. Čech 2009)

Zdrojová data:

ČNFD: Česká národní fytoecnologická databáze (spravována Ústavem botaniky a zoologie

Přírodovědecké fakulty Masarykovy univerzity Brno)

NDOP: nálezořá databáze ochrany přírody (spravována Agenturou ochrany přírody a krajiny ČR)

Pladias: databáze výskytu druhů projektu Pladias BÚ AV ČR v Průhonicích (Wild et al. 2019)

Zkratky veřejných herbářů jsou uvedeny dle Index Herbariorum (Thiers 2018)

Citovaná literatura – viz Bibliografie projektu (<http://www.prirodavysociny.cz/cs/38/cevnate-rostliny>)