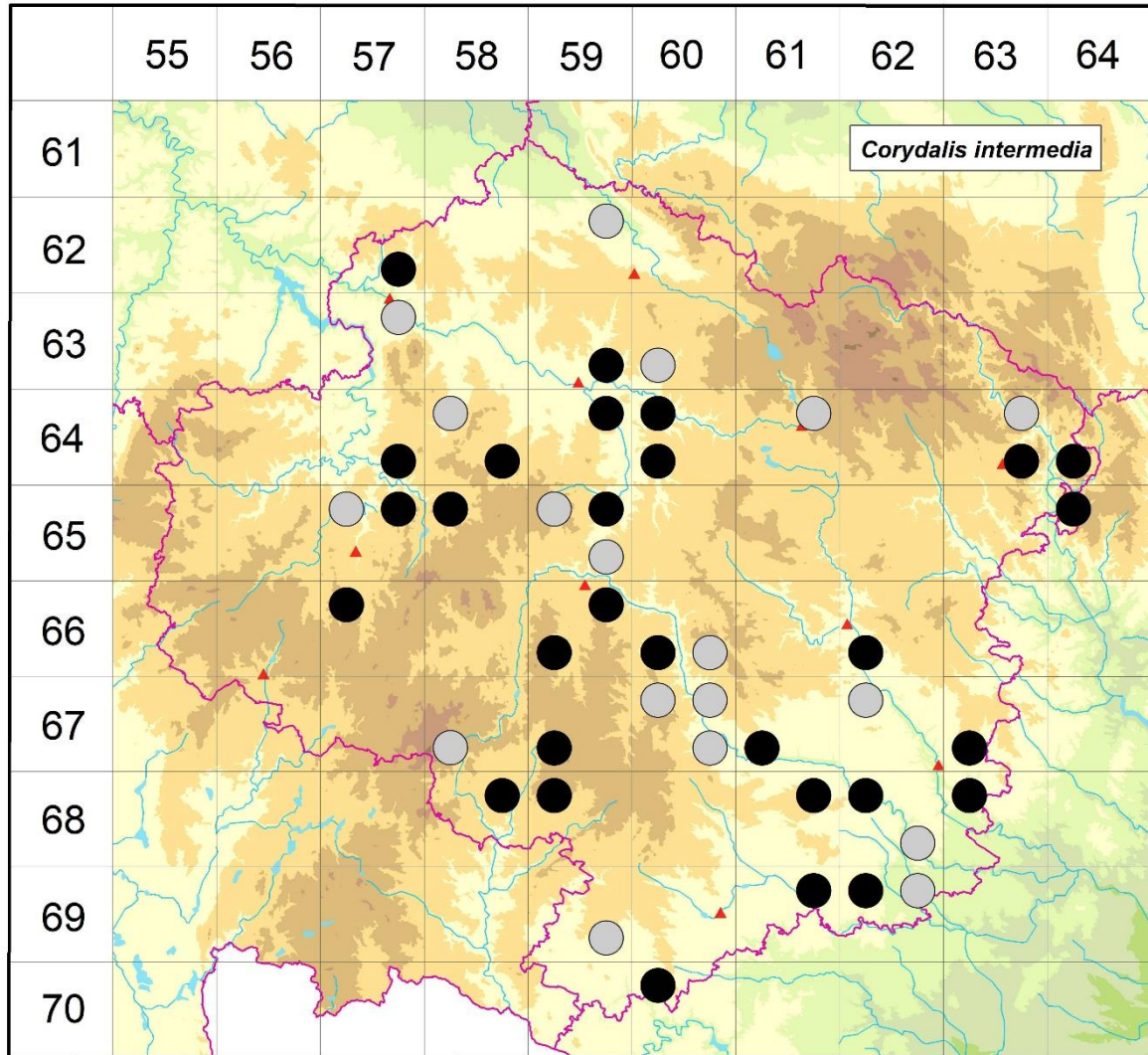


Rozšíření *Corydalis intermedia* na Vysočině

Červená kniha květeny Vysočiny

Čech L., Ekrť L., Ekrťová E., Juříčka J. & Jelínková J.

Vytvořeno: 2019-12-05



- 1 = historický výskyt do r. 2000
- 2 = recentní výskyt od roku 2000 (včetně)
- 3 = nepůvodní výskyt

- 6257d 2 Obrvaň (Těšínský 2001 NDOP)
- 6259b 1 Čečkovice: nad břehem Doubravy ca 1 km ZJZ obce (Čech 1997 MJ)
- 6357b 1 Dobrovítova Lhota: U bufáče (Čech 1995 herb. Čech), Ledeč nad Sázavou: Háj za papírnou (Čech 1994 herb. Čech), Háj za hřbitovem (Čech 1995 MJ), nad levým břehem Sázavy, asi 700 m JJV kostela (Čech 1995 MJ)
- 6359d 2 6359d (Faltys 1990), Pohled: EL Pod vysílačem (Komárek 2018 herb. Komárek)
- 6360c 1 Česká Bělá (Štefánek 1961)
- 6457d 2 Sedlice: kolem Velké přehrady (Kobrlé in Čábera 1969), Záhoří u Humpolce: Zemanův Vršek (Čech 2013 herb. Čech)
- 6458a 1 Brunka, Čejov, Hadina (Čábera 1969)

- 6458d 2 Herálec: skalisko Hradiště (Čábera 1969, Čech 1996 herb. Čech, not. Čech 2009)
- 6459b 2 Havlíčkův Brod: Špitálská stráň nad Sázavou (Čech 2001 MJ), Špit. stráň nad Šlapankou (Čech 1996 MJ), Rosendorf (Novák in Čelakovský 1868-1883), Špitálské stráně (Faltysová 1991), Mírovka: Špinarův žlab (Čech 2000 MJ), Vysoká: U křížku (Čech 2000 MJ), u sjezdovky (not. Čech 2000)
- 6460a 2 Stříbrné Hory: u železniční zastávky (Čech 2000 MJ), Utín: Velká Louka (Čech 2001 MJ), Za tratí (not. Čech 2001), břeh Sázavy cca 1,2 km S od obce (Čech 2001 MJ)
- 6460c 2 Horní Věžnice (Špinar 2002 NDOP)
- 6461b 1 Žďár n. Sáz.: v Černém lese (Havelka 1896)
- 6463b 1 Vír (Havelka 1896)
- 6463d 2 Bystřice (Havelka 1896), Štěpánov nad Svratkou: Pod horkami (not. Čech 2014 - přesah)
- 6464c 2 Čtyři Dvory: Nade Dvory (not. Čech 2011), Štěpánov nad Svratkou: několik lokalit (Havelka 1896, not. Čech 2007-2011, Čech 2014 herb. Čech); Prosetín: Klínek (not. Čech 2018)
- 6557a 1 Hodějovice: břeh Hejlovky ca 900 m ZSZ obce (Rybenský 1985 in Chán et al. 2001), Radětín u Krasíkovice: okolí lomu V osady (Chán 1984 in Chán et al. 2001)
- 6557b 2 Mladé Bříště: U Poustevníkovy studánky (not. Čech 2013), Onšovice: u asfaltovny (Čech 2009 MJ), Lísková mez v Boroví, cca 700 m SV – VSV od kaple v obci (Čech 2009 MJ), Velký Rybník (Vitner 2002 NDOP), Nad cestami (not. Čech 2005)
- 6558a 2 Mladé Bříště: les J obce (Čábera 1969), Mysletín: remízky (Čech 2003 MJ)
- 6559a 1 Smrčná: na V svahu Vys. Kamene pod Kopulai (Ambrož 1931)
- 6559b 2 Štoky: Letná (not. Čech 1994 in Dvořáčková 2000, Čech 1996 herb. Čech, not. Dvořáčková 1998 in Dvořáčková 2000, not. Čech 2010, Dvořáčková 2001, Dvořáčková 2001 NDOP), ojedinele na V svahu Vys. kamene pod Kopulai (Ambrož 1931 in Dvořáčková 2000)
- 6559d 1 Jihlava: za Panským mlýnem (Pokorny 1852, Reichardt in Ambrož 1930)
- 6564a 2 Čtyři Dvory: Páleniny (Čech 2003 MJ), Chlébské: v údolí Chlébského potoka (not. Čech 2005, 2013), Skorotice: Pod vidlicí (not. Čech 2013), Ujčov, Černovice, Olešnička, Osiky (Lacina 2002 NDOP)
- 6657a 2 Rynárec: několik lokalit u obce (Rybenský & Chán 1984 in Chán et al. 2001, Čech 2005 MJ, not. Čech 2005)
- 6659b 2 Kosov: nad Jihlavou ca 1,3 km V obce (v r. 1999 Zlámalík 2001, Zlámalík 2000 MJ), Malý Beranov: údolí Jihlavy mezi obcí a Petrovicemi (Ambrož 1931), Petrovice: břeh řeky před obcí (Ambrož 1929)
- 6659c 2 Loučky: Kloc (not. Čech 1994), Třešť: NPR Velký Špičák (Pokorny 1852, Grüll 1986, Čech 1994 herb. Čech, Čech 1994 in Růžička et al. 1997, not. Čech 1994-2009, not. Růžička 1995, Hofhanzlová & Ekrť 2007), PR V Klučí (Ambrož 1931, Grüll 1984c)
- 6660c 2 Komárovice, Malé, Panská Lhota, Střížov: řada lokalit v údolí Brtnice, u mlýna Doubkov, u hradu Rokštejn (Růžička 1967 MJ, Zlámalík 1988 MJ, not. Růžička 1992, not. Růžička 1993, not. Čech 1994-2003, not. Růžička 1994, Růžička 1994 MJ), PR Údolí Brtnice (Ambrož 1929, Růžička & Zlámalík 1997, Ekrťová & Ekrť 2015a), Panská Lhota (Berka 2007 NDOP)
- 6660d 1 Horní Smrčné (Ambrož 1930)
- 6662c 2 Dolní Heřmanice: u Oslavy 350 m JJV Nesměře (Čech 2002 MJ), Osové: 200-500 m SV hájovny Nesměř (not. Čech 2000, Čech 2000 Pladias), Petrávec (Lysák 2001 NDOP)
- 6758c 1 Řásná: mezi obcí a Řídelovem (Diener 1958)
- 6759c 2 Nevcehle: náletový lesík (bříza, líska) ca 300 m JZ od centra obce (Ekrťová 2016 MJ)
- 6760a 1 Brtnice: Černé lesy, údolí Radonínského potoka (Ambrož 1930, Houzarová 1995 ZMT)
- 6760b 1 Bransouze: mezi obcí a Číchovem (Ambrož 1930, Chlupová 1974 MJ), Přibyslavice (Chlupová 1975)
- 6760d 1 Petrovice: u Jihlavy (Ambrož 1930)
- 6761c 2 Třebíč: v okolí (Suza 1931b), údolí Jihlavy, Podklášteří (Jičínský 1951 ZMT), zámecký park (Jičínský 1922 ZMT, Ondráčková 1988 ZMT, not. Houzarová & Jelínková 2015 ZMT), Liščí (Picbauer 1906)
- 6762a 1 Oslava: u řeky (Skryja 1973)

- 6763c 2 Náměšť n. Osl.: Náměšťská obora (Houzarová 2010 NDOP)
- 6858b 2 Dyjička: nad Mor. Dyjí JZ obce (Zlámalík 1981 MJ, Ekrt 2013 NDOP), Kostelní Myslová: nad tokem Myslůvky (Ekrt & Ekrtová 2014 MJ)
- 6859a 2 Dyjička, Dolní Dvorce: nad Moravskou Dyjí (Diener 1943 MJ, Diener 1957, Ekrt 2013 MJ)
- 6861b 2 Klučov: Klučovská hora (Řehořek 1960 ZMT, v r. 1960 Růžička et al. 1968-2011, Ondráčková 1974 ZMT, not. Čech 2007)
- 6862a 2 Plešice: U žlebu (not. Čech 2005)
- 6862d 1 Dalešice: údolí Jihlavy, nad Dalešickým mlýnem (Ondráčková 1974 ZMT), Kramolín: Dřínová hora (Chytrý & Horák 1997)
- 6863a 2 Kralice nad Oslavou: PP Náměšťská obora (Houzarová & Ondráčková 1989 ZMT), Kuroslepy: údolí Chvojnice (Ekrt in Ekrt et al. 2014), Sudice: údolí Chvojnice (Čepelová in Ekrt et al. 2014), nad Olšinským mlýnem (Čech 2010 ZMT)
- 6959d 1 Jemnice: Jemnický les (Houzarová & Ondráčková 1992 ZMT)
- 6961b 2 Příštpo, Radkovice u Hrotovic: řada lokalit v údolí Rokytné (not. Čech 2001-2009), Příštpo: údolí Rokytné (Juřička 2005 NDOP, Rešlová 2011b)
- 6962a 2 Bačice: údolí Mlýnského potoka, nad Stinským r. (Houzarová 2003 ZMT)
- 6962b 1 Šemíkovice: údolí Rouchovanky, 200m JV Loupalova mlýna (Houzarová 1994 ZMT)
- 7060a 2 Dešov: PR Suchá hora (not. Čech 2011, Ekrtová & Ekrt 2014a)

Zdrojová data:

ČNFD: Česká národní fytoocenologická databáze (spravována Ústavem botaniky a zoologie Přírodovědecké fakulty Masarykovy univerzity Brno)

NDOP: nálezová databáze ochrany přírody (spravována Agenturou ochrany přírody a krajiny ČR)

Pladias: databáze výskytu druhů projektu Pladias BÚ AV ČR v Průhonicích (Wild et al. 2019)

Zkratky veřejných herbářů jsou uvedeny dle Index Herbariorum (Thiers 2018)

Citovaná literatura – viz Bibliografie projektu (<http://www.prirodavysociny.cz/cs/38/cevrate-rostliny>)