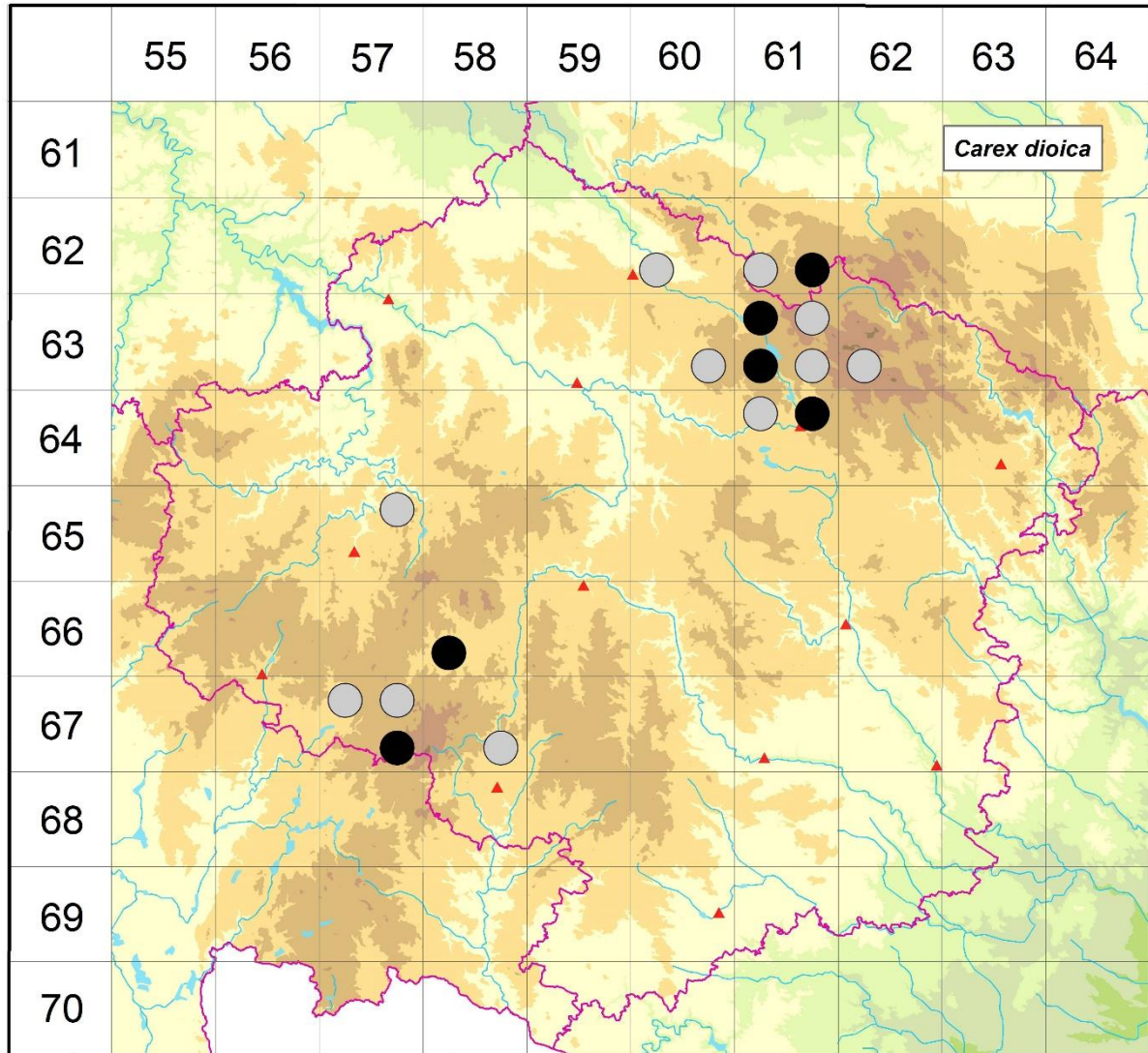


## Rozšíření *Carex dioica* na Vysočině

### Červená kniha květeny Vysočiny

Čech L., Ekrť L., Ekrťová E., Juříčka J. & Jelínková J.

Vytvořeno: 2019-06-10



- 1 = historický výskyt do r. 2000
- 2 = recentní výskyt od roku 2000 (včetně)
- 3 = nepůvodní výskyt

- 6260c 1 Libice nad Doubravou (Vitoušek 1887 BRNU in Hadač et al. 1994, herb. rev. V. Grulich)
- 6261c 1 řada údajů např. Košinov, Zalíbené (Řepka 1985 herb. Řepka, Hadač et al. 1994), Studnice (1984 in Hadač et al. 1994)
- 6261d 2 více údajů např. Jeníkov u Hlinska (Bureš 1984 in Hadač et al. 1994, Lysák 2007 NDOP), Louky v Jeníkově (Samková & Prausová 1999 in Faltys in litt.), Kameničky (Bureš 1985 BRNU), Vortová (Bureš 1982 BRNU, Hájek 1999 in Faltys in litt., Peterka 2013)
- 6360d 1 Malá Losenice: PR Branty (Balátová-Tuláčková et Bureš 1988, Bureš & Řepka 1991)
- 6361a 2 Hluboká: PR Řeka (Klika & Šmarda 1944c, Růžička 1986 MJ, 1996 MJ, not. Čech 1998, 2007, Faltys, Samková & Faltys 1999 in Faltys in litt., Grulich 2004 in Hadinec & Lustyk 2006, Peterka 2013)

- 6361b 1 Cikháj: lesní raš.louka u potoka, po L straně silnice do Herálce 1.3 km S obce (Řepka 1986, herb. R. Řepka)
- 6361c 2 Polnička: PR Pod Kamenným vrchem (Růžička 1980 MJ, 1986 MJ, 1988 MJ, not. 1996, Balátová-Tuláčková & Bureš 1988, Bureš & Řepka 1991, not. Čech 1996, Růžička 1999, Zabloudil 2001 NDOP, Juříčka 2010 MJ); Radostín: SZ od Velkého Dářka (např. Kovář 1898 PRC, Gregor in Bureš & Řepka 1991, Faltys 1999 NDOP, Faltys 1999 in Faltys in litt.)
- 6361d 1 Žďár n. Sáz.: cíp Pílský rybník (např. Kovář 1898 PRC, Klika & Šmarda 1944c, Rybníček & Rybníčková 1966)
- 6362c 1 Kadov (Novotný 1942 in Bureš & Řepka 1991)
- 6461a 1 Hamry: u rybníka Lejznarka (Klika & Šmarda 1944c, Rybníček 1974)
- 6461b 2 Žďár n.S.: PP Louky u Černého lesa (not. Peterka a další 2015)
- 6557b 1 Velký Rybník: v okolí Rohova mlýna (Mladý 1974 in Skalický & Štech 2000)
- 6658c 2 Švábov: U potoků (Řepka 1984, Čech 1996 herb. Čech, Růžička 1996 MJ, Růžička et al. 1998, not. Čech 1999, 2006, not. Ekrť & Ekrťová 2014)
- 6757a 1 Cholunná (Řepka 1984), Polesí: Šejby (Rybníček & Rybníčková 1966, 1970, Rybníček 1974)
- 6757b 1 Léskovec: Pazderna (Rybníček & Rybníčková 1970, Rybníček 1974, Řepka 1984)
- 6757d 2 Jihlávka: PR V Lísovech (Řepka 1984, Řepka et al. 2001, Čech 2006 MJ, Ekrťová & Ekrť 2015a), Horní Vílímec: několik lokalit zejména v okolí trati JZ - JV obce (Řepka 1982, 1983 herb. Řepka, Grulich 1983 MMI)
- 6758d 1 Studnice: SZ svah Studnické Ostrážky (Rybníček & Rybníčková 1970, Švarc 1970 MJ, Růžička 1975 MJ, Růžička 1987a)

Zdrojová data:

ČNFD: Česká národní fytoecnologická databáze (spravována Ústavem botaniky a zoologie Přírodovědecké fakulty Masarykovy univerzity Brno)

NDOP: nálezová databáze ochrany přírody (spravována Agenturou ochrany přírody a krajiny ČR)

Pladias: databáze výskytu druhů projektu Pladias BÚ AV ČR v Průhonicích (Wild et al. 2019)

Zkratky veřejných herbářů jsou uvedeny dle Index Herbariorum (Thiers 2018)

Citovaná literatura – viz Bibliografie projektu (<http://www.prirodavysociny.cz/cs/38/cevnate-rostliny>)