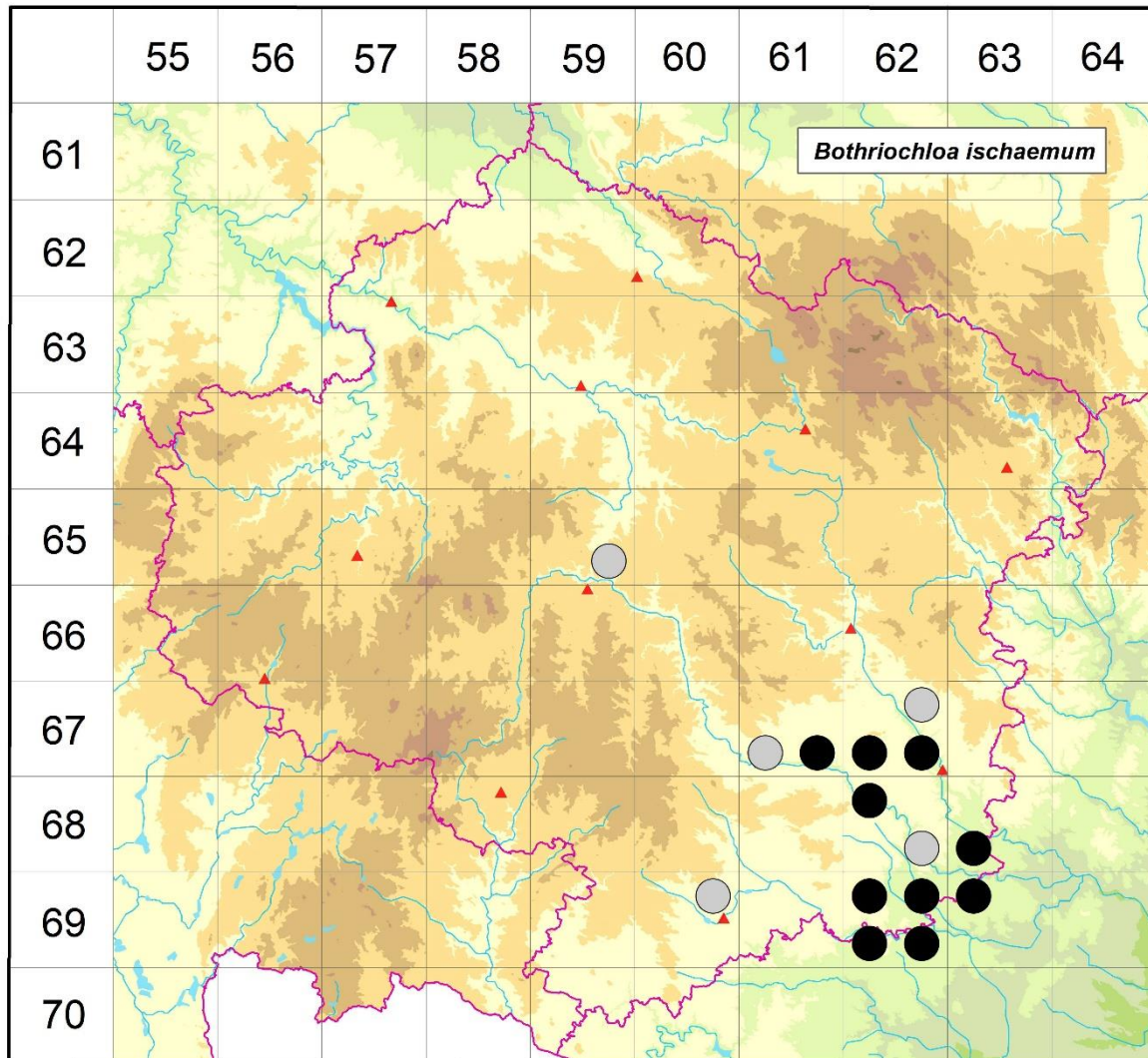


Rozšíření *Bothriochloa ischaemum* na Vysočině  
**Červená kniha květeny Vysočiny**  
 Čech L., Ekrt L., Ekrtová E., Juříčka J. & Jelínková J.

Vytvořeno: 2019-12-05



- 1 = historický výskyt do r. 2000
- 2 = recentní výskyt od roku 2000 (včetně)
- 3 = nepůvodní výskyt

- |       |   |   |
|-------|---|---|
| 6559d | 1 | um Iglau bei der Schwimmschule [v Jihlavě u plavecké školy] (Neumann in Oborny 1883-1886)   |
| 6761c | 1 | Třebíč: řada údajů (Picbauer 1906, Dvořák in Podpěra 1911, Suza 1931b, not. Anonymus 1941, Řehořek 1960 ZMT)  |
| 6761d | 2 | Vladislav: více lokalit v okolí (Picbauer 1906, Suza 1931b, Demianová 2000-2001 ČNFD, not. Čech 2003-2014)  |
| 6762b | 1 | JV od Tasova na výslunné stráni v ohbí potoka Tasovičky (Skrýja 1973)   |
| 6762c | 2 | Vladislav: Nad Beňůvkami (not. Čech 2017)   |
| 6762d | 2 | Naloučany, Ocmanice: řada lokalit (Chytrý 1988 in Chytrý et al. 1997, Lysák 2002 NDOP, Urbánková 2005, Čech 2006 NDOP, Čech 2006 ZMT, not. Čech 2002-2006), Náměšť nad Oslavou (Řepka 1993 ZMT), Zahrádka na Moravě: údolí Oslavy (Čech 2006 ZMT, Čech 2006 NDOP) |

- 6862a 2 Koněšín: více lokalit (Ondráčková 1964 ZMT, Řepka 1993 ZMT, Lysák 2003 NDOP)
- 6862d 1 Dalešice: údolí Jihlavy, nad Dalešickým mlýnem, hojně (Suza 1930b), širší okolí Mohelna (Koblížek et al. 1998)
- 6863c 2 Lhánice, Mohelno: řada lokalit (not. Čech 2002-2005), Mohelno: řada lokalit v okolí (např. Podpěra 1911, Zlatník in Suza 1928, Ráčilová 1964, Chytrý & Vicherek 1996, Unar 1996, Chytrý & Horák 1997, Koblížek et al. 1998, Staňková 2001 NDOP, Řepka 2005, Grulich 2014), hadcová step (Dvořák 1938 ZMT, Ondráčková 1961 ZMT)
- 6960b 1 Mähr. Budwitz [Moravské Budějovice] (Oborny 1883-1886)
- 6962a 2 Rouchovany (Sutorý & Ondráčková 1993 in Koblížek et al. 1998), Hrotovice: údolí Rouchovanky, pastvina na hadci u Nových Dvorů (Ondráčková 1976, 1988 ZMT, not. Čech 2002)
- 6962b 2 Kordula: břeh Heřmanického potoka (Ondráčková 1976 ZMT), Rouchovany: několik lokalit v okolí obce (not. Čech 2002-2007, Čech & Komárek 2013 NDOP)
- 6962c 2 Biskupice: strážka v obci (not. Čech 2011), Přešovice (Sutorý & Ondráčková 1993 in Koblížek et al. 1998), Brdo (not. Růžička 1990, not. Čech 2007)
- 6962d 2 Šemíkovice: Knížecí seč a okolí (not. Čech 2003, 2011, Ekrťová & Ekrť 2016b)
- 6963a 2 Mohelno: nad Fiolou (not. Čech 2005)

#### Zdrojová data:

ČNFD: Česká národní fytoocenologická databáze (spravována Ústavem botaniky a zoologie Přírodovědecké fakulty Masarykovy univerzity Brno)

NDOP: nálezová databáze ochrany přírody (spravována Agenturou ochrany přírody a krajiny ČR)

Pladias: databáze výskytu druhů projektu Pladias BÚ AV ČR v Průhonicích (Wild et al. 2019)

Zkratky veřejných herbářů jsou uvedeny dle Index Herbariorum (Thiers 2018)

Citovaná literatura – viz Bibliografie projektu (<http://www.prirodavysociny.cz/cs/38/cevnate-rostliny>)