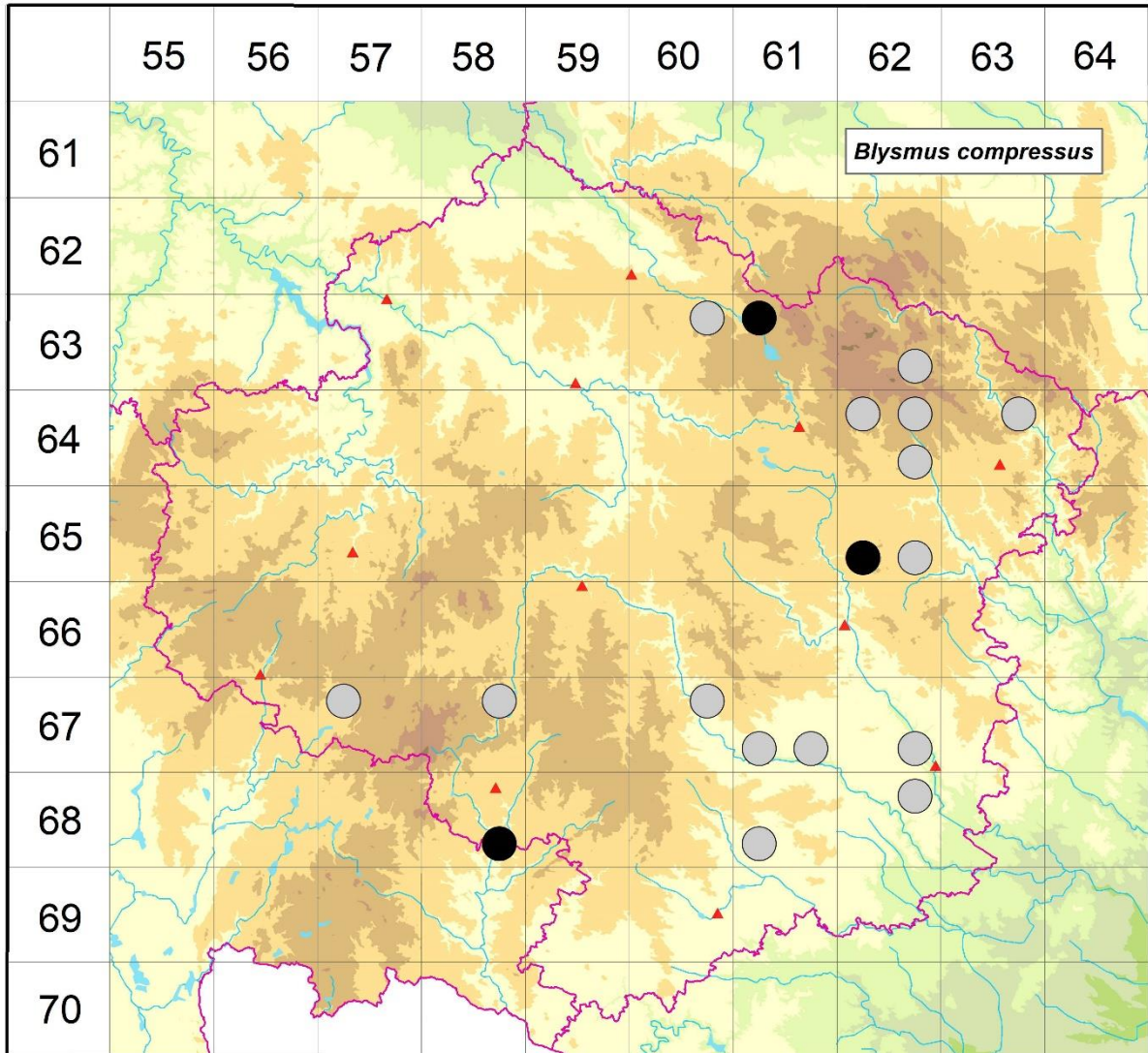


Rozšíření *Blysmus compressus* na Vysočině

**Červená kniha květeny Vysočiny**

Čech L., Ekrt L., Ekrtová E., Juříčka J. & Jelínková J.

Vytvořeno: 2019-06-07



- 1 = historický výskyt do r. 2000
- 2 = recentní výskyt od roku 2000 (včetně)
- 3 = nepůvodní výskyt

- 6360b 1 Staré Ransko: Pobočenský rybník (Krátká et Faltys 1982 MP in Bureš 1993)
- 6361a 2 Radostín: NPR Radostínské rašeliniště (Gregor 1957, Růžička 1991 MJ, Růžička 1991c, 1993), Vojnův Městec: více lokalit (Gregor 1955, 1957 in Bureš 1993, Čech 1997 herb. Čech, Lysák 2001 NDOP)
- 6362d 1 Studnice: vedlejší údolí postupující od Kaňásek na V směrem k Pohledeckým skalám (Servít 1910)
- 6462a 1 Nové Město na Moravě: více lokalit v širším okolí obce (Havelka 1896)
- 6462b 1 Studnice u Nov. Města (Servít 1910 in Bureš 1993)
- 6462d 1 mezi Dlouhým a Zvolí (Kovář s. a. BRNU, Formánek 1887, Kovář ap. Podpěra 1926-30 in Bureš 1993)

- 6463b 1 u Rotkova (Formánek 1887), u Bystřice nad Perštýnem, na bahnité louce u Rotkova bez bližšího určení (Dvořák 1915 ZMT)
- 6562c 2 Bory (Lysák 2000, Lysák 2001 NDOP), Dolní Bory (Čech 1999 MJ, Juříčka 2001 MJ, not. Čech 2007, 2008), Horní Bory: více lokalit (not. Čech 2000, not. Čech 2002, Dvořáčková 2002 MJ, Urbánková 2005)
- 6562d 1 Radkov: na louce u obce (Bohuňovský 1879 BRNM, Dvořák 1915 ZMT, Formánek 1887-97, Bohuňovský ap. Podpěra 1926-30 in Bureš 1993)
- 6757a 1 Polesí u Počátek (Rybniček 1974)
- 6758b 1 Čenkov: u potoka (Růžička 1973 MJ), Proklaté louky (Růžička 1973 MJ, Růžička 1973 in Růžička et al. 1997, Rybniček 1974)
- 6760b 1 Červená Lhota: na břehu Číhovského potoka (Dvořák 1933 ZMT, Dvořák 1933 ZMT in Bureš 1993, Jičínský 1933 ZMT, Rybniček & Rybničková 1970)
- 6761c 1 Ptáčov (Dvořák 1904 BRNM in Bureš 1993), Třebíč: více lokalit (Zavřel 1877 BRNU in Bureš 1993, Picbauer 1901 BRNU in Bureš 1993, Picbauer 1906, Picbauer ap. Podpěra 1926-30 in Bureš 1993)
- 6761d 1 Ptáčov (Dvořák 1904 BRNM in Bureš 1993)
- 6762d 1 Jedov: u hájenky (Řepka 1993, Řepka 1993 in lit. In Bureš 1993), Náměšř n. Oslavou: na břehu Oslavy (Dvořák 1910 ZMT, Römer ap. Podpěra 1926-30 in Bureš 1993)
- 6858d 2 Myslůvka: rašeliniště Na Klátově (Hofhanzlová 2003 MJ, Čech 2005 herb. Čech, Hofhanzlová et al. 2005, Chán et al. 2005, Lippl 2005 in Čech et al. 2006, not. Ekrť & Ekrťová 2013)
- 6861c 1 Štěpánovice (Hrabětová 1963 BRNU in Bureš 1993)
- 6862b 1 Náměšř nad Oslavou: na břehu řeky Oslavy (Dvořáka 1910 ZMT)

#### Zdrojová data:

ČNFD: Česká národní fytoecnologická databáze (spravována Ústavem botaniky a zoologie Přírodovědecké fakulty Masarykovy univerzity Brno)

NDOP: nálezoá databáze ochrany přírody (spravována Agenturou ochrany přírody a krajiny ČR)

Pladias: databáze výskytu druhů projektu Pladias BÚ AV ČR v Průhonicích (Wild et al. 2019)

Zkratky veřejných herbářů jsou uvedeny dle Index Herbariorum (Thiers 2018)

Citovaná literatura – viz Bibliografie projektu (<http://www.prirodavysociny.cz/cs/38/cevrate-rostliny>)