



Spolufinancováno  
Evropskou unií



# OPATŘENÍ NA PODPORU KOROPTVE POLNÍ

POBOČKA ČESKÉ SPOLEČNOSTI ORNITOLOGICKÉ NA VYSOČINĚ  
MARIE BOSTLOVÁ



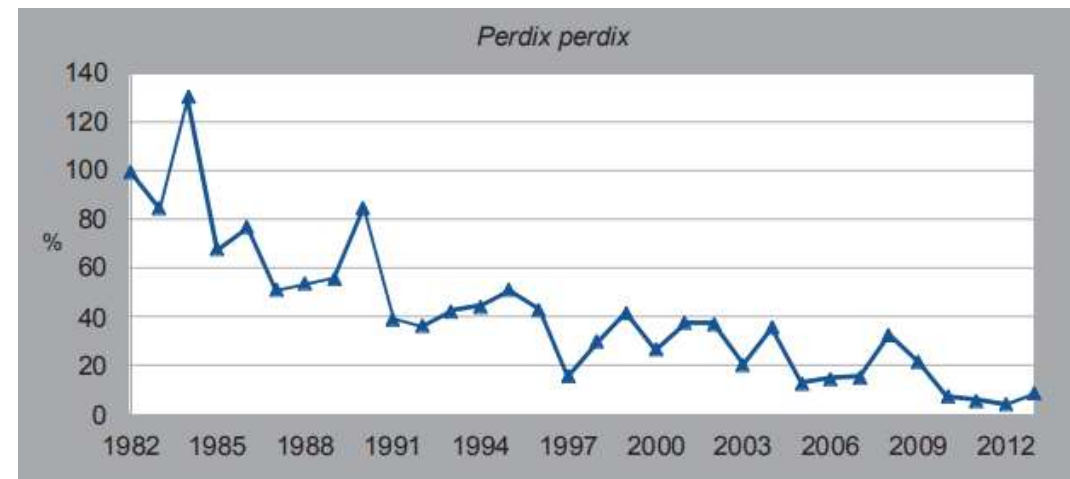
Foto: V. Hlaváč



Projekt je financován Evropskou unií v rámci Operačního programu životní prostředí prostřednictvím Agentury ochrany přírody a krajiny ČR

# KOROPEV POLNÍ

- Výskyt
  - Stepi střední Asie
  - V Evropě zemědělská krajina
- Potrava
  - Dospělci – rostlinná
  - Mláďata – bezobratlí
- Životní cyklus
  - Duben – hnízdo
  - 3 týdny snůška až 20 vajec
  - 25 dní inkubace
  - Nekrmivá kuřata (let po dvou týdnech)
  - Hejna na zimu
- Vývoj početnosti
  - Pokles (lov, zimy, intenzifikace zemědělství)



Zdroj dat: ČSO - Jednotný program sčítání ptáků ([jpsp.birds.cz](http://jpsp.birds.cz)).

# KOROPTEV POLNÍ

1. Extenzivní hospodaření
2. Mozaikovitá krajina
3. Potravní zdroj (hmyz) pro mláďata
4. Polní cesty na sušení a popelení
5. Remízky poskytující koroptvím úkryty

vs.

# ZEMĚDĚLSTVÍ

1. Intenzifikace
2. Scelování pozemků
3. Biocidy
4. Postupné asfaltování cest
5. Vysazování vysokých alejí namísto remízků
6. Nevhodně načasovaný zásah techniky



Foto: V. Hlaváč



Foto: V. Hlaváč

# CÍLE PROJEKTU

- Vytvořit vhodný biotop.
- Zvýšení reprodukční úspěšnosti.
- Lokálně podpořit i další druhy zemědělské krajiny.



Foto: V. Hlaváč



Foto: V. Hlaváč



Foto: V. Hlaváč

# ZVÝŠENÍ PESTROSTI KRAJINY

	2025	2026	2027	2028	2029
trávník	trávník	trávník	trávník	trávník	trávník
černý úhor	černý úhor	černý úhor	černý úhor	černý úhor	černý úhor
hon C	zoraná plocha	zoraná plocha	ozim	strniště po ozimé směsce	odumřelý biopás
hon D	zoraná plocha	biopás (jař)	odumřelý biopás	zelený úhor	strniště po ozimé směsce
hon E	ozim	ozim	strniště po ozimé směsce	biopás (jař)	ozim
trávník	trávník	trávník	trávník	trávník	trávník

trávník	trávník
černý úhor	černý úhor
odumřelý biopás	odumřelý biopás
strniště po ozimé směsce	strniště po ozimé směsce
biopás (jař)	biopás (jař)
zelený úhor	zelený úhor
ozim	ozim
zoraná plocha	zoraná plocha



# NÍZKÉ KVETOUČÍ TRÁVNÍKY

- **Potravní zdroj** pro koroptve a kuřata
- Byla vysévána směs Papilio a Živy
  - **Trávy 50 %**: psineček obecný 1 %, kostřava červená 22 %, kostřava červená trsnatá 5 %, kostřava drsnolistá 15 %, lipnice luční 7 %
  - **Byliny 2 %**: řebříček obecný 1 %, kopretina irkutská 1 %
  - **Jeteloviny 48 %**: úročník bolhoj 5 %, štírovník růžkatý 7 %, tollice dětelová 5 %, vičenec ligrus 15 %, jetel nachový 13 %, jetel plazivý 3 %
- Seč na jaře a na podzim



Foto: V. Hlaváč

# ÚHOR

- Černý úhor
  - Holá půda k sušení a popelení
  - Podmítka zejména v období kuřat (květen, červen, červenec)
- Zelený úhor
  - Prostor pro vyklíčení semen ze semenné banky
  - Plocha navazuje na zaoráný biopás



# OZIM (ŽITO + VOJTĚŠKA) + STRNIŠTĚ PŘES ZIMU

- Zaseto na podzim
- Na jaře kryt (vojtěška)
- Na podzim potrava
- Strniště přes zimu



# OMEZENÍ POUŽÍVÁNÍ BIOCIDŮ

- Méně biocidů – více potravy – kuřata v lepší kondici
- Potenciál mají okraje polí a polní cesty

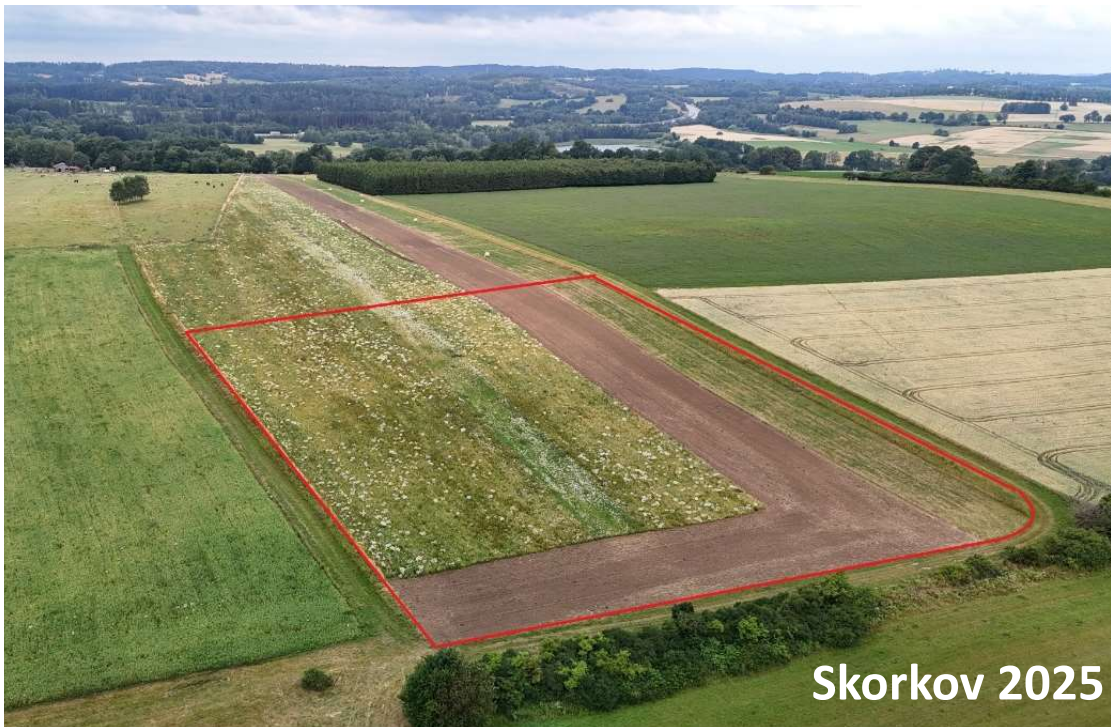


# VÝBĚR VHODNÝCH PLOCH

- min. cca 1 ha
- výskyt koroptví v okolí
- přítomnost polní cesty
- min. 200 m od lesa



Dobronín 2025



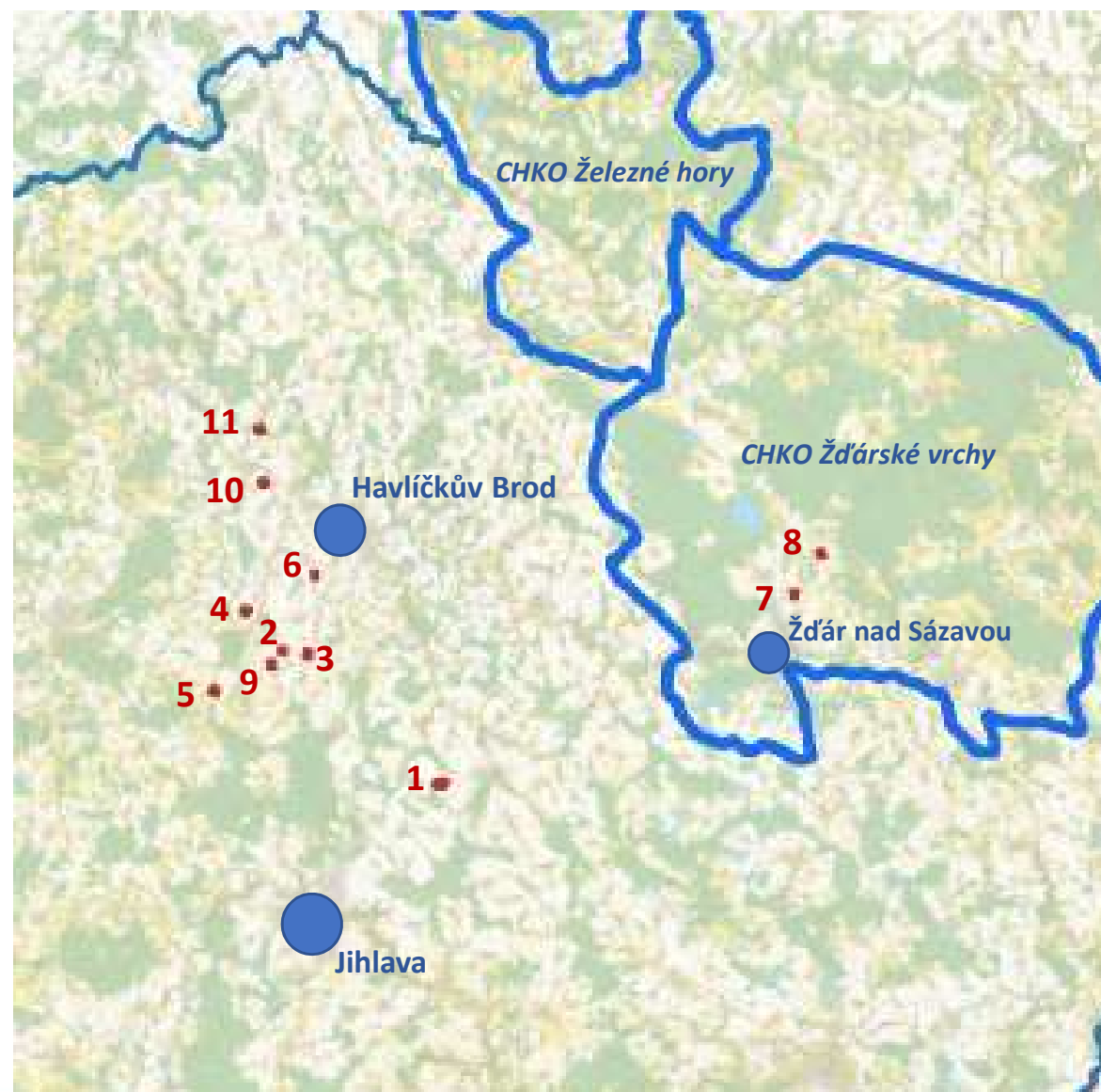
Skorkov 2025



Světnov 2025

# KDE BUDOU OPATŘENÍ PROBÍHAT

1. Dobronín	3,93 ha
2. Kochánov	1,12 ha
3. Okrouhlička	1,00 ha
4. Radňov	1,32 ha
5. Skorkov	2,00 ha
6. Stržanov	1,02 ha
7. Světnov	0,99 ha
8. Šmolovy	0,94 ha
9. Úhořilka	1,02 ha
10. Vadín	0,93 ha
11. Valečov	1,01 ha
<b>Celkem</b>	<b>15,27 ha</b>



# PODZIMNÍ PRÁCE V ROCE 2025

- Zasmluvnění zhotovitelů
- Výsev travníků a ozimých směsí



# OČEKÁVANÉ VÝSLEDKY

- Výstupy z monitoringu ploch
- Navýšení početnosti koroptve:
  - Posílení místní populace
- Lokální zvýšení heterogenity v zemědělské krajině:
  - Vyšší biodiverzita
  - Obnova ekologických funkcí krajiny (snížení eroze, stabilizace mikroklimatu)



Foto: V. Hlaváč

# OČEKÁVANÉ VÝSLEDKY

- Výstupy z monitoringu ploch
- Navýšení početnosti koroptve:
  - Posílení místní populace
- Lokální zvýšení heterogenity v zemědělské krajině:
  - Vyšší biodiverzita
  - Obnova ekologických funkcí krajiny (snížení eroze, stabilizace mikroklimatu)



Foto: V. Hlaváč



Spolufinancováno  
Evropskou unií



# DĚKUJI ZA POZORNOST



Marie Bostlová

[bostlova.cso@seznam.cz](mailto:bostlova.cso@seznam.cz)



Projekt je financován Evropskou unií v rámci Operačního programu životní prostředí prostřednictvím Agentury ochrany přírody a krajiny ČR