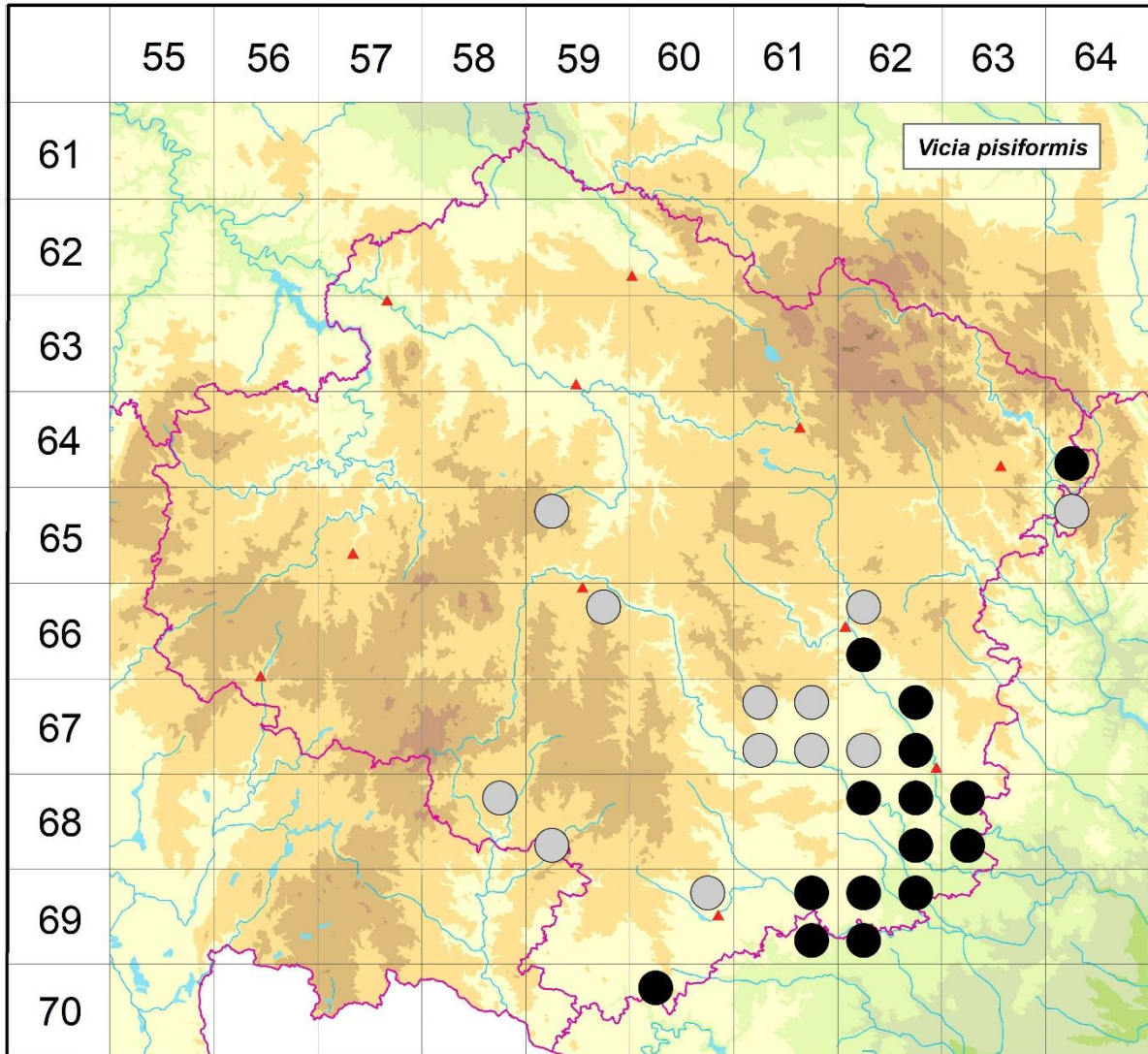


Rozšíření *Vicia pisiformis* na Vysočině

Červená kniha květeny Vysočiny

Čech L., Ekrt L., Ekrtová E., Juříčka J. & Jelínková J.

Vytvořeno: 2019-07-24



- 1 = historický výskyt do r. 2000
- 2 = recentní výskyt od roku 2000 (včetně)
- 3 = nepůvodní výskyt

- 6464c 2 Koroužné: Pyšolec (Čech 2003 MJ, Čech 2003 herb. Čech), EVL U Hamrů (Blažek 2014 NDOP), Pyšolec - Dubovice, svahy nad L i P břehem řeky Svratky mezi obcemi Vír a Koroužné (Čech 2006 NDOP)
- 6559a 1 Smrčná: Vysoký kámen (Ambrož 1930, Ambrož 1930 in Dvořáčková 2000), Vysoký Kámen a okolí S Jihlavy (Ambrož 1931), na V svahu Vysokého Kamene pod Kopulai [=Ptačí vrch] (Ambrož 1931), na V svahu přímo pod vrcholem Vysokého kamene (Málek 1951 in Dvořáčková 2000), ojedinele na SV nižším vrcholku Vysokého kamene (Ambrož 1931 in Dvořáčková 2000)
- 6564a 1 Štěpánov nad Svatkou: údolí Hodonínky cca 3,6 km VJV obce (Nezvedová 1994 in Šilhanová & Unar 1995), na okraji lesa u silnice do Hodonína (Šilhanová & Unar 1995)

- 6659b 1 Malý Beranov: Beranovská skála (Čech 1998 MJ, Čech 1998 herb. Čech), cca 1,3 km JV žel. zastávky (Čech 1998 MJ)
- 6662a 1 Velké Meziříčí (Formánek 1887)
- 6662c 2 Dolní Heřmanice: stráň na L břehu Oslavy JV pod Eliášovou myslivnou (Skrýja 1973), Osové: okraj lesa v údolí Oslavy pod hájovnou Nesměř, 1,1-1,4 km JJV středu osady (Filippov & Bureš 2011 in Grulich 2014)
- 6761a 1 Horní Vilémovice: les Kuchyňka, cca 2 km V obce (Ondráčková 1973 ZMT)
- 6761b 1 Nárameč: světlé lesy, seče (Veselský 1935 ZMT), v lese u rybníka JV kóty 485 (Skrýja 1973)
- 6761c 1 Pocoucov: na J okraji lesa Pavlíkova, vlevo od polní cesty k Týnu (Jičínský 1949, 1952 ZMT), Třebíč: trať (Dvořák 1932), v žulové oblasti (Suza 1931b), za zámkem v Třebíči (Dvořák 1910 ZMT), za zámkem, u Poušova mlýna a les Chudoba (Picbauer 1907), Podklášteří, lesní oddělení Březí v polesí Bažantnice (Jičínský 1925 ZMT)
- 6761d 1 Vladislav: stráň nad silnicí k Třebíči a malým potokem, cca 0,9 km Z žel. stanice u obce, vzácně (Řepka 1993 ZMT)
- 6762b 2 Čikov: několik lokalit (not. Čech 2006), U křižovatky (Čech 2006 ZMT), Čikovská doubrava, cca 0,7 km SSZ Jeřábkova mlýna (Čech 2006 ZMT), cca 2,2 km JJZ obce a 2,7 km JZ obce a 3 km JZ obce (Čech 2006 NDOP)
- 6762c 1 Pozďatín: stráně r. Podhorník (Suza 1929)
- 6762d 2 Čikov: Habřina na ostrožně (not. Čech 2006), cca 2,8 km JJZ obce (Čech 2006 NDOP), Náměšť n. O.: okolí (Römer s. d. in Formánek 1887)
- 6858b 1 Telč (Formánek 1887)
- 6859c 1 Nová Říše (Formánek 1887)
- 6862a 2 Hartvíkovice: cca 800 m ZJZ obce (Daněk 2011 NDOP), niva potůčku, cca 250 m ZSZ kostela v obci (not. Juříčka 2011 in FK), Koněšín: u cesty v trati Spálená seč, 1,1 km J-JJV kostela v obci, ojediněle (Řepka 1995 ZMT), Plešice: Staré duby, asi 1 km SSV osady (not. Čech 2003, Čech 2006 NDOP), Třebenice: cca 1,5 km S obce (Lysák 2003 NDOP)
- 6862b 2 Hartvíkovice: cca 1,6 km JV obce (Daněk 2011 NDOP), u silnice k mostu přes vodní nádrž Dalešice, 0,6 km ZJZ kostela v obci (Chytrá & Chytrý 2011 in Grulich 2014), Pod Wilsonovou skálou (Řepka 1993 in Koblížek et al. 1998), Kramolín: 2 km Z obce (Čech 2002 NDOP), Popůvky nad Jihlavou: cca 1,9 km ZJZ obce (Čech 2002 NDOP), cca 1,2 km JZ obce (Čech 2002 NDOP, Daněk 2011 NDOP), Mlýnské díly (Řepka 1993 in Koblížek et al. 1998, Čech 2002 NDOP, Čech 2002 herb. Čech, Daněk 2011 NDOP), v zátoce v trati Mlýnské díly, cca 1,9 km ZJZ středu obce (Řepka 1994 ZMT), Na hřbítku a K ostrožně (not. Čech 2002), Okrouhlík (Řepka 1993 in Koblížek et al. 1998), na J a JZ svahu kopce Okrouhlík, cca 0,9-1,1 km JZ středu obce (Řepka 1994 ZMT), Sedlec u Náměště n. O.: cca 2,2 km VJV obce (Ekrt 2010 NDOP), Dubina (not. Čech 2010), Holý kopec - Gloriet (Unar 1993 in Koblížek et al. 1998), Stropěšín: U cesty (not. Čech 2002)
- 6862d 2 Kramolín, Popůvky nad Jihlavou, Slavětice: několik lokalit (not. Čech 2002-2004), Kramolín: Dřínová hora (Ondráčková 1972 ZMT, Řepka 1993 in Koblížek et al. 1998, Čech 2002 NDOP, Daněk 2011 NDOP), Hrádek (Řepka 1993 in Koblížek et al. 1998, Řepka 1994 ZMT, Čech 2002 NDOP, Čech 2003 NDOP, Čech 2006 NDOP, Broum 2014 NDOP), Okrouhlík, cca 1,8 km SZ obce (Houzarová & Ondráčková 1992 ZMT, Daněk 2011 NDOP), Popůvky: Hájek (Řepka 1993 in Koblížek et al. 1998, Daněk 2011 NDOP), Skryje: nad Skryjským mlýnem, cca 0,5 km SSV kaple v (zaniklé) obci (Ondráčková 1968 ZMT), Slavětice: cca 2,2 km SSV obce (Čech 2003 NDOP, Daněk 2011 NDOP)
- 6863a 2 Březník: cca 2,3 km SV obce a cca 1,9 km V obce cca a 1,9 km SV obce (Čepelová 2012 NDOP, Ekrt 2012 NDOP), Sedlec u Náměště n. O.: Vyhlídka (not. Čech 2005), 2,3 km V

- obce (Ekrt 2005 NDOP), Sudice: 1,6 km SZ obce (Ekrt 2012 NDOP, Čepelová 2012 NDOP)
- 6863c 2 Kladeruby nad Oslavou: lesní cesty (not. Čech 2011), Kuroslepy: cca 2,3 km JV obce (Unar 1993 in Koblížek et al. 1998), cca 2,4 km JV obce (Ekrt 2008 NDOP), Kraví hora (Ekrt 2008 NDOP), Kraví hora a U Tří dubů (not. Čech 2008), Lhánice: údolí Jihlavy, hřbet 0,5 km JV kóty 376 (Velká skála) (Ondráčková 1984 ZMT), Velká skála (Řepka 1993 in Koblížek et al. 1998)
- 6960b 1 Moravské Budějovice: 200 m JV kóty Sv. Vít, 2,8 km SSV žel. stanice v obci (Šmarda 1997 ZMT), les Kosová (Güttler 1926-1927, 1928b)
- 6961b 2 Radkovice u Hrotovic: Nad Profantnicí (not. Čech 2008, Čech 2008 NDOP), údolí Rokytne, lesní úsek Kadečka, cca 3,5 km ZJZ v obci (Houzarová & Ondráčková 1988 ZMT)
- 6961d 2 Biskupice-Pulkov: cca 900 m Z obce (Šmarda 2001 NDOP)
- 6962a 2 Hrotovice: Čertův jazyk (not. Čech 2002), údolí Mocly (Rouchovanky), Z Nových rybníků, hadec (Ondráčková 1976 ZMT), Mlýnský potok (Sutorý & Ondráčková 1995 in Koblížek et al. 1998), Rouchovany: Nad černou kopaninou (Čech 2002 ZMT)
- 6962b 2 Dukovany: lesy podél cesty (červená a zelená turistická značka), 0,2-0,8 km VJV zřízení Rabštejn (Lustyk & Trávníček 2011 in Grulich 2014), Rouchovany: bor 400 m ZSZ statku Nové Dvory (Čech 2002 ZMT)
- 6962c 2 Biskupice: 980 m ZJZ mostu přes řeku v obci (Šmarda 2001 ZMT), nad L břehem Rokytne cca 500 m Z a 800 m Z obce (Šmarda 2001 NDOP), Přešovice: Jazviny (not. Čech 2011), cca 1,5 km JJV obce (Čech 2011 NDOP)
- 7060a 2 Dešov: U Černých blat (not. Čech 2003)

Zdrojová data:

ČNFD: Česká národní fytoecnologická databáze (spravována Ústavem botaniky a zoologie Přírodovědecké fakulty Masarykovy univerzity Brno)

NDOP: nálezová databáze ochrany přírody (spravována Agenturou ochrany přírody a krajiny ČR)

Pladias: databáze výskytu druhů projektu Pladias BÚ AV ČR v Průhoncích (Wild et al. 2019)

Zkratky veřejných herbářů jsou uvedeny dle Index Herbariorum (Thiers 2018)

Citovaná literatura – viz Bibliografie projektu (<http://www.prirodavysociny.cz/cs/38/cevnate-rostliny>)