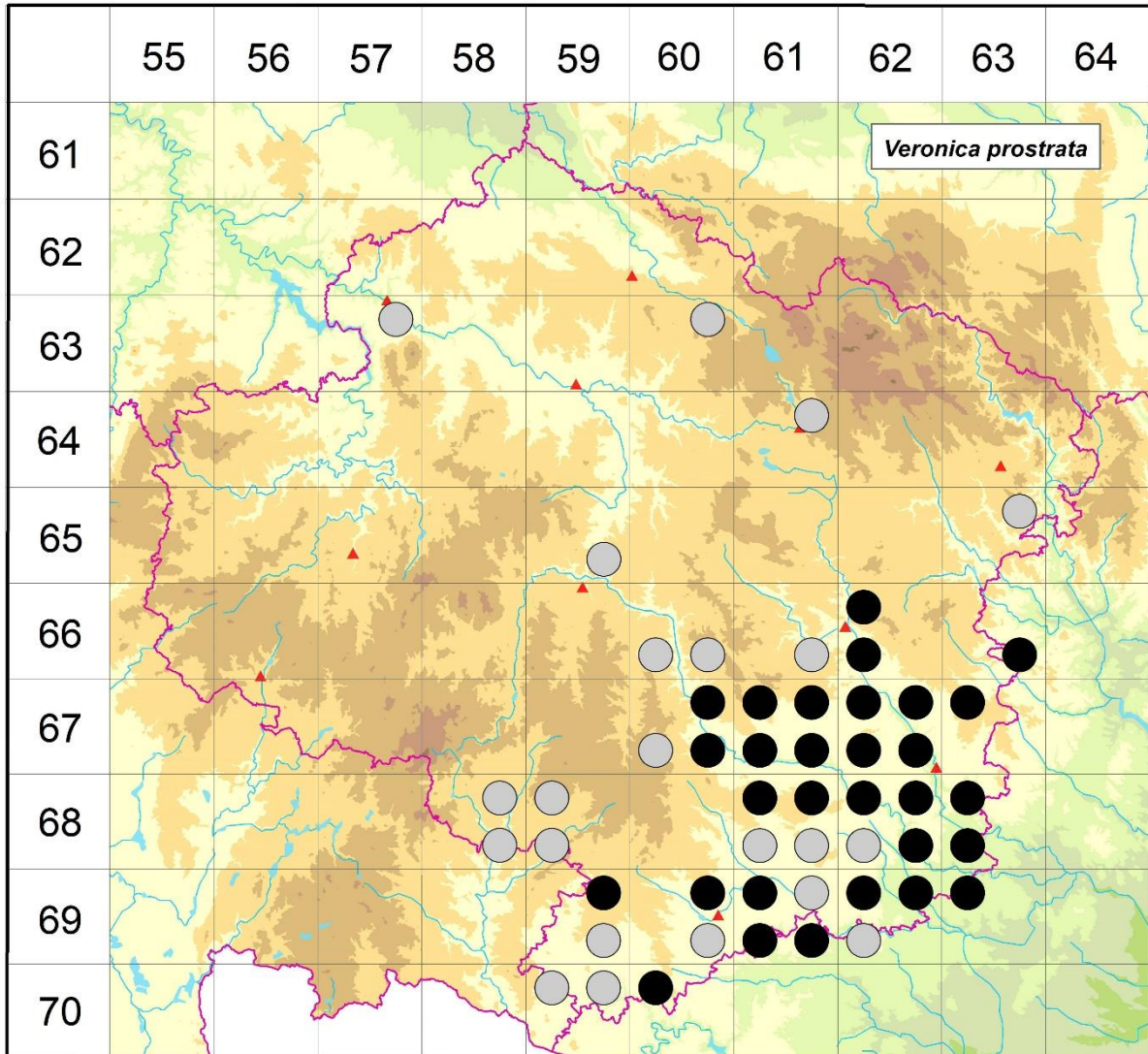


Rozšíření *Veronica prostrata* na Vysočině

Červená kniha květeny Vysočiny

Čech L., Ekrt L., Ekrtová E., Juříčka J. & Jelínková J.

Vytvořeno: 2019-07-24



- 1 = historický výskyt do r. 2000
- 2 = recentní výskyt od roku 2000 (včetně)
- 3 = nepůvodní výskyt

- 6357b 1 Ledeč nad Sázavou: mez u trati (Vohralíková 1962 PR)
- 6360b 1 Oudoleň: suchá stráňka (Hondlová 1963 PR)
- 6461b 1 Žďár nad Sázavou: Zelená hora (Kovář 1893 BRNU, Kovář s.d. OLM, Formánek 1887-1897, Havelka 1896)
- 6559d 1 Jihlava: pole (Reichardt cca 1850 MJ)
- 6563b 1 Jabloňov u Bystřice nad Pernštejnem (Květena ČR)
- 6660c 1 Brtnice: v údolí Brtnice (Ambrož 1929)
- 6660d 1 Bransouze: v údolí Jihlavy (Ambrož 1929, Chlupová 1975, Chytrý 1987 BRNM)

- 6661d 1 Oslavice: v obci (Úlehla 1890 PRC), Velké Meziříčí: mez nad polní cestou vedoucí Z směrem od areálu zeměd. statku (Sittová 1995 BRNU)
- 6662a 2 Dolní Heřmanice: rybník „Na věteráku“ u silnice z Oslavy (Skryja 1973 ZMT), Lhotky u Velkého Meziříčí: na mezi pod cestou na Z okraji obce (Skryja 1975 ZMT), Oslava: na mezi na V okraji vesnice (Skryja 1974 BRNU), Velké Meziříčí: řada lokalit (...Lysák 2001 NDOP, Čech 2002 MJ, Dvořáková 2002 NDOP, Urbánková 2005), Fajtův vrch, pod kapličkou na J svahu kopce (Skryja 1975 ZMT), u zahrádek (Čech 2002 herb. Čech), Kunšovec, U dálnice, U cihelny, Zahrádky (not. Čech 2002), u zahrádkářské kolonie, cca 600 m VSV kostela ve městě (Čech 2002 MJ)
- 6662c 2 Dolní Heřmanice, Petrávec (Lysák 2001 NDOP)
- 6663d 2 Křoví: na JZ okraji obce (Lysák 2002 NDOP)
- 6760b 2 Červená Lhota, Čechtín, Číhalín, Číchov, Chlum, Nová Ves, Přibyslavice: řada lokalit (řada autorů před r. 2000, Brabec 2005, Zelený 2006, Houzarová 2005 NDOP, Brabec & Pokorný 2006-2009 NDOP, Brabec & Vitner 2010, Čech 2016 herb. Čech), Červená Lhota: údolí Leštiny (Jičínský 1933 ZMT), Číhalín: les v okolí kóty Číhalínský kopec (Skryja 1987, 1989 ZMT), násep trati proti Kratochvílovu mlýnu JV obce (Chlupová 1974 BRNU), Chlum: u mlýna Leštiny, cca 2,5 JJV kostela v obci (Jičínský 1933 ZMT), Kouty: údolí Koutského potoka, u cesty Střížovec - Leština, cca 2 km JJZ obce (Jičínský 1946 ZMT), Nová Ves: vápencový lom, 500 m S obce (Růžička 1969 MJ), Přibyslavice: žel. trať Z obce (Chlupová 1974 MJ)
- 6760c 1 Okříšky: lada "Mrchoviště", vlevo od silnice do Zašovic (Řehořek 1960 ZMT)
- 6760d 2 Nová Ves, Okříšky, Sokolí: řada lokalit (řada autorů před r. 2000, Jelínková & Houzarová 2006 ZMT, Ekrtová & Ekrt 2015 PLADIAS), Nová Ves: u komunikace nad Rezkovým mlýnem, cca 0,7 km ZJZ středu obce (Houzarová & Jelínková 2006 ZMT), bezejmenný rybník S silnice Třebíč-Přibyslavice, cca 0,8 km JV středu obce (Houzarová & Jelínková 2006 ZMT), více údajů v okolí Sokolí: údolí Místního potoka (Slavatín), vápencový lom 200 m V od soutoku s Jihlavou, cca 1 km SSV obce (Jičínský 1922, 1948 ZMT, Ondráčková 1974 ZMT)
- 6761a 2 Horní Vilémovice: k Přeckovu (Jičínský 1943 BRNM), Trnava: několik lokalit (Ekrt 2012 NDOP)
- 6761b 2 řada lokalit (řada autorů před r. 2000 ...Čech & Komárek NDOP, Ekrt 2010 NDOP, ...), Budišov, Nárameč, Trnava: několik lokalit (not. Čech 2002-2013), Trnava: cca 800 m SSZ kostela v obci (Ekrt 2012 MJ), r. Veselý (Jičínský 1918 ZMT), S okraj obce, nad drůbežárnou (Skryja 1987 ZMT)
- 6761c 2 řada lokalit (řada autorů před r. 2000 ...Jelínková 2008 ZMT), Pocoucov, Ptáčov: několik lokalit (not. Čech 2003-2011), Pocoucov: PP Syenitové skály, 500 m SZ kapličky v obci (Růžička 1969 MJ), pastvina S r. Židloch (Skryja 1986 ZMT), Ptáčov: meze v okolí r. Židloch (Jelínková 2008 ZMT), Račerovice: památný strom Valíčkův dub, při silnici na Třebíč, cca 0,6 km JV středu obce (Jičínský 1949 ZMT), Třebíč: vpravo od pěšiny k Hodovci naproti Březí (u silnice Třebíč - Budíkovice) (Jičínský 1949 ZMT), nad loukou u silnice při pěšině k Zarážce, Týn (Jičínský 1949 ZMT), Podklášteří, mez při polní cestě za Dubinkou (Jičínský 1949 ZMT), Poušov (Dvořák 1921 ZMT, Suza 1931 BRNU)
- 6761d 2 řada lokalit (řada autorů před 2000 ...Zelený & Ching-Feng 2008, Sekerková 2011, Štech & Hrouda 2011 in Grulich 2014), Hostákov, Ptáčov, Valdík, Vladislav: řada lokalit (not. Čech 2003-2014), Hostákov: žulový kopec (Suza 1931 BRNU), Ptáčov: pole s remízy v trati Pod Kuklou (Ondráčková 1977 ZMT), údolí Klapovského potoka nad soutokem s Jihlavou, Táborský mlýn, cca 1,5 km J středu obce (Skryja 1986 ZMT), Vladislav: údolí Jihlavy, stráně za klišárnou, tzv. Výhon (Ondráčková 1965 ZMT)
- 6762a 2 Budišov, Dolní Heřmanice, Kamenná, Oslava: několik lokalit (Skryja 1973, Nováčková 1974 BRNU, Uhlířová 1984 BRNM), Budišov: Pod vodojemem (not. Čech 2013),

- Kamenná: při cestě od silnice k louce SV obce, asi 100 m JV kóty 463 (Nováčková 1974 BRNU)
- 6762b 2 Jasenice: Za humny a nad Jasenickým mlýnem (not. Čech 2006), Vaneč, Tasov: několik lokalit (Skryja 1973, Urbánková 2005, Čech 2006 NDOP), Vaneč: u vsi (not. Čech 2006)
- 6762c 2 Číměř nad Jihlavou: Nad Čermákovým mlýnem (not. Čech 2014), Pozdátín: u Ostrovce (Grulich 1988 MMI), Smrk: V obce (Gerža 2015 NDOP), Studenec: nádraží (Suza 1932), Vladislav: Nad potůčkem (not. Čech 2004)
- 6762d 2 řada lokalit (řada autorů před r. 2000 ...Lysák 2002 NDOP, Voborník 2004 BRNU, Urbánková 2005, Čech 2006 NDOP, Houzarová 2010 ZMT), Čikov, Naloučany, Ocmanice, Zahrádka na Moravě: několik lokalit (not. Čech 2001-2007), Náměšť nad Oslavou: paseka Vícenického žlebu (Voborník 2004 BRNU), Ocmanice: PP Špilberk, cca 1,6 km J kaple v obci (Houzarová 2008, 2010 ZMT)
- 6763a 2 Jasenice: Jasenická stráž (not. Čech 2002), 600-1000 m SV kapličky v obci (Dvořáčková 2002 MJ), stráž u vsi (Dvořáčková 2002 MJ)
- 6858b 1 Telč: u Roštýnského r. (Reichardt in Formánek 1887-1897, Diener 1942 PR, PRC, MJ, OVMB, Diener 1958)
- 6858d 1 Černíč: strážka u Černíče (Křížek 1971)
- 6859a 1 Olšany: strážka nad Olšanským potokem (Frendlovská 1985)
- 6859c 1 Nová Říše: u bývalé cesty k Telči 1 km SZ obce (Zlámalík 1979 MJ, 1983 MJ), Nad Brázdovým r. (Zlámalík 1989)
- 6861a 2 Kožichovice, Kracovice, Mikulovice, Slavice: několik lokalit (doklady 1931-1971), Kožichovice: ve žlebě mezi obcí a Marečkem (dnes r. Markovka) (Jičínský 1949 ZMT), Kracovice: na hrázi dolního Kracovického r. (Jičínský 1950 ZMT), Mikulovice: na SZ okraji obce (Čech 2010 ZMT), J svah Mikulovické hory (kóta 586), okolí lomů, cca 800 m Z středu obce (Palík 1972 ZMT), okraj obce (Štěpánek 2011 in Grulich 2014)
- 6861b 2 Číměř nad Jihlavou: Brda a Pod Beranovským kopcem (not. Čech 2014), Klučov: komplex lesa Klučovská hora, PP Klučovský kopeček, cca 0,7 km ZJZ středu obce (Jičínský 1949 ZMT, Ondráčková 1963 ZMT), pahrbky mezi Ovčárkou a rybníkem (Palík 1974 BRNU), Klučov, Pozdátky: několik lokalit (doklady 1949-1974, Houzarová 2003 NDOP, Gerža 2015 NDOP)
- 6861c 1 Jaroměřice nad Rokytnou: skalka nad rybníčkem (Grulich 1989 MMI)
- 6861d 1 Lipník: skalka (Suza 1932 BRNU)
- 6862a 2 Hartvíkovice: na Z okraji obce (not. Čech 2003), Koněšín (Dvořák 1906 ZMT), pole u cesty cca 0,5 km Z kostela v obci (Řepka 1995 ZMT), J obce (Dvořák 1906 ZMT, Řepka 1993 in Koblížek et al. 1998, Lysák 2003 NDOP)
- 6862b 2 Hartvíkovice: Wilsonova skála (Růžička 1964 MJ, Ondráčková 1967 ZMT, not. Čech 2002, not. Juříčka 2011), Hartvíkovice, Zňátky: několik lokalit (Růžička 1964 MJ, Ondráčková 1967 ZMT, Řepka 1993 in Koblížek et al. 1998, Březina 2002 NDOP, Lysák 2003 NDOP, Ekrt 2010 NDOP, Daněk 2011 NDOP, Chytrý & Chytrá 2011 in Grulich 2014)
- 6862c 1 Hrotovice (Weber 1930 PR), Valeč (Hanáček 1891 BRNU, Ondráčková & Sutorý 1993 in Koblížek et al. 1998)
- 6862d 2 Dalešice, Heřmanice, Kramolín, Mohelno: několik lokalit (...Řepka 1993 in Koblížek et al. 1998, Staňková 2001 NDOP, Čech 2002 NDOP, Broum 2013 NDOP), Dalešice: Písky (not. Čech 2004), Kramolín: Křížek na Babských (not. Čech 2002), pastvina SZ obce (Ondráčková 1967 ZMT), Mohelno: trať U Jezera, cca 2,2 km ZJZ kostela v obci (Řepka 1994 ZMT), ve starém sadu, trať U Jezera (Řepka 1994 ZMT), U jezera (not. Čech 2007)
- 6863a 2 Březník: Malé kopanice (Ekrt 2010 NDOP)
- 6863c 2 Kladeruby nad Oslavou, Kuroslepy, Lhánice, Mohelno: řada lokalit (not. Čech 1999-2015), Lhánice, Mohelno: řada lokalit (...Řepka 2005, Trávníček & Lustyk 2011 in Grulich 2014, Broum 2014 NDOP), Lhánice: pahorek na kótě 354, cca 750 m Z kaple v obci (Houzarová 2015 ZMT), poblíž JV okraje obce (Řepka 1994 ZMT), PP Kozének

- (Houzarová & Ondráčková 1991 ZMT, Houzarová 2013 ZMT), Mohelno: NPR Mohelenská hadcová step, 1 km J obce (Růžička 1963 MJ, 1964 MJ), NPR Mohelenská hadcová step, u kapličky sv. Antonička (Dvořák 1934, 1936 ZMT, Ondráčková 1963 ZMT), NPR Mohelenská hadcová step, Z část tzv. Pohaniska (Dvořák 1933 ZMT), Kočičák, údolí Skřipinského potoka V silnice Mohelno – Březník (Dvořák 1934 ZMT), Senorady: PR Údolí Oslavy a Chvojnice, cca 1,2 km S kaple v obci (Ekrt 2012 MJ)
- 6959b 2 Budeč: lom (Belicová 1968 HR), Knínice: u Husince (Otýpková 2004 NDOP, BRNU), Radkovice u Budče: Výhon (Pospíšil 1966 BRNM)
- 6959d 1 Mladoňovice: hojný (Güttler 1928)
- 6960b 2 Jakubov, Lukov, Vícenice: několik lokalit (Sutorý 1986 BRNM, Ondráčková 1991 ZMT, Houzarová 1996 ZMT, Šmarda 2004 NDOP, Jelínková & Houzarová 2008 ZMT), Lukov: údolí Rokytky u Melkusova mlýna, cca 0,8 km SV kostela v obci (Houzarová & Ondráčková 1991 ZMT), Moravské Budějovice: v okolí velmi hojný (Güttler 1928), Vícenice: Holý kopec, trať Oklika, cca 1,5 km Z středu obce (Houzarová 1996, 2011 ZMT), třešňový sad u r. Oklika, cca 0,7 km JZ obce (Houzarová & Ondráčková 1991 ZMT, Houzarová & Jelínková 2008 ZMT)
- 6960d 1 Moravské Budějovice: asi 30 m JZ mlýna u Jackovského r. (Hanáková 1996 BRNU)
- 6961a 2 Blatnice, Jaroměřice nad Rokytnou, Ohrazenice, Příštpo: několik lokalit (Güttler 1928, Sutorý 1979 BRNM, Lvončík 2012 NDOP), Blatnice (Güttler 1928), Ohrazenice (Güttler 1928)
- 6961b 1 Příštpo (Güttler 1928), Příštpeský les (Güttler 1929b)
- 6961c 2 Zvěrkovice: Nad Polepšilem (not. Čech 2008), u Polepšilu (Růžička 1983-1988 MJ, OLM, Jelínková & Houzarová 2009 ZMT), u hráze r. Polepšil, cca 1 km JJV kaple v obci (Houzarová & Jelínková 2009 ZMT), nad S břehem r. Polepšil, 800 m JV obce (Růžička 1988 MJ), nad rybníčkem na V kraji obce, cca 400 m V kaple v obci (Houzarová & Jelínková 2009 ZMT)
- 6961d 2 Pulkov: okraj turistické cesty ca 100 m Z od Pulkovského mlýna v nivě Rokytné ca 800 m ZJZ od kaple v obci Pulkov (not. L. Ekrt 2017)
- 6962a 2 Hrotovice: stráž na levobřežním údolním svahu, cca 0,1 km SZ statku Nové Dvory (Houzarová 1990 ZMT), Rouchovany: Strážka za Novými Dvory (Houzarová 1990 ZMT, not. Čech 2002)
- 6962b 2 Rouchovany, Slavětice: několik lokalit (... Horník 2001 NDOP, not. Čech 2002-2011, Čech 2007 NDOP, Čech & Komárek 2009 NDOP, Lacina 2012 NDOP...), Slavětice: při trati Chmeliska, cca 0,8 km J kaple v obci (Ondráčková 1976 ZMT), Šemíkovice: žleb za novým kravínem, cca 1,4 ZSZ kostela v obci (Houzarová 2013)
- 6962c 1 Biskupice (Güttler 1928), pastvina na hadci (Suza 1929 BRNU)
- 6963a 2 Dukovany: okraj lesa (not. Čech 2008), trať Baba, svah nad Dukovanským potokem, cca 1,6 km SSV kostela v obci (Houzarová 2014 ZMT), několik lokalit (Dostál 1969 PR, Chytrý & Vicherek 1996)
- 7059a 1 Menhartice: Na jemničkách (Šimek 1976)
- 7059b 1 Dobrá Voda: Nad Rakovcem (Šimek 1976), Police: údolí Želetavky, nad Bahnovým mlýnem, při cestě do Police (Suza 1933-1934)
- 7060a 2 Hornice: Tvrziště Hornice (not. Čech 2005), u obce (Houzarová 2003 ZMT, Vala 2005 BRNU)

Zdrojová data:

ČNFD: Česká národní fytoocenologická databáze (spravována Ústavem botaniky a zoologie Přírodovědecké fakulty Masarykovy univerzity Brno)

NDOP: nálezová databáze ochrany přírody (spravována Agenturou ochrany přírody a krajiny ČR)

Pladias: databáze výskytu druhů projektu Pladias BÚ AV ČR v Průhonicích (Wild et al. 2019)

Zkratky veřejných herbářů jsou uvedeny dle Index Herbariorum (Thiers 2018)
Citovaná literatura – viz Bibliografie projektu (<http://www.prirodavysociny.cz/cs/38/cevnate-rostliny>)