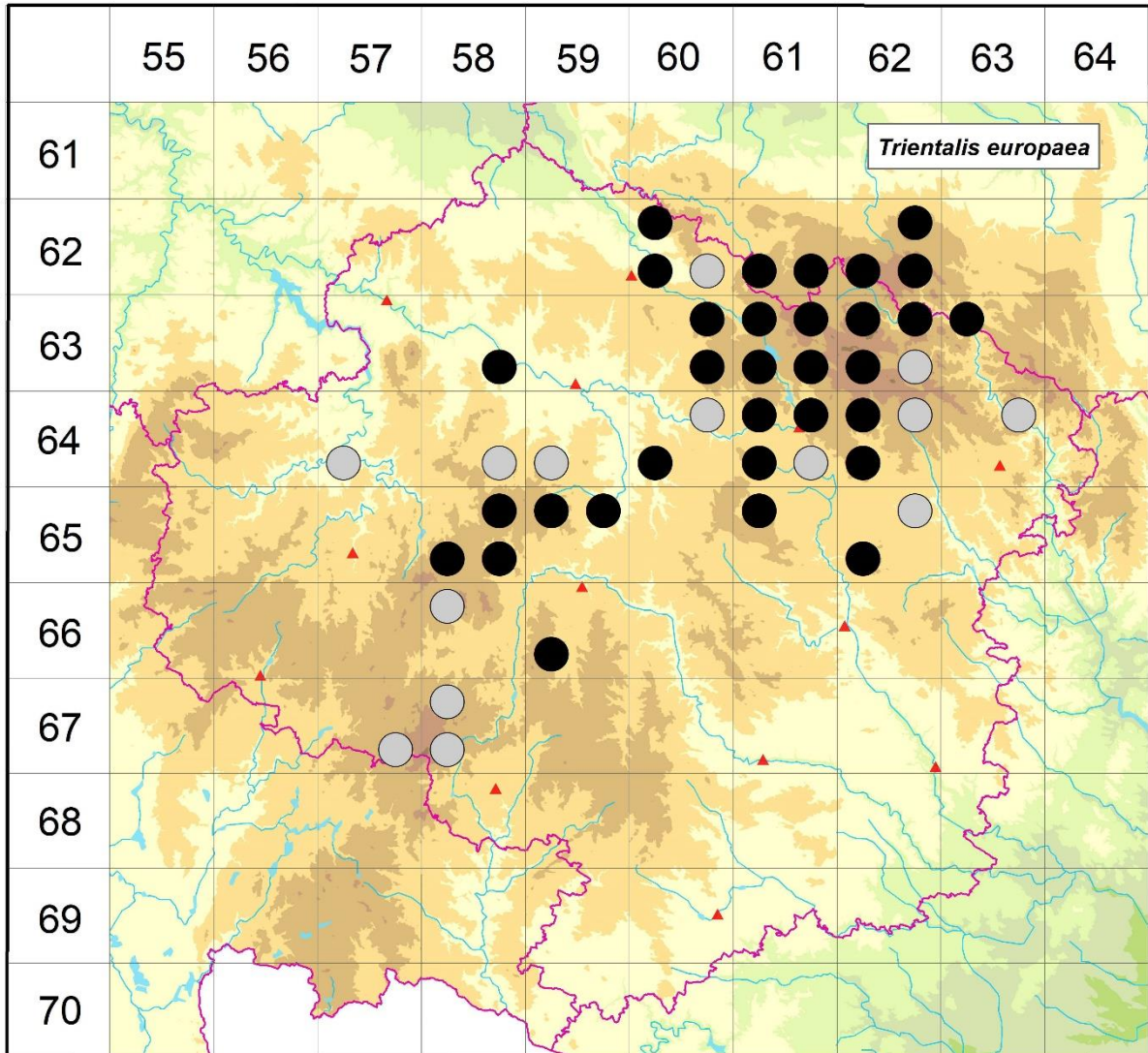


Rozšíření *Trientalis europaea* na Vysočině

**Červená kniha květeny Vysočiny**

Čech L., Ekrt L., Ekrtová E., Juříčka J. & Jelínková J.

Vytvořeno: 2019-07-23



- 1 = historický výskyt do r. 2000
- 2 = recentní výskyt od roku 2000 (včetně)
- 3 = nepůvodní výskyt

- 6260a 2 Modletín: lesní údolí potoka J obce (Jirásek 1993 in Jirásek 1995, Rusňák 2003 NDOP, Horník 2009 NDOP)
- 6260c 2 Horní Sokolovec: Písník (not. Čech 1992-2010, Čech 2005 MJ), PP Písník (Faltys 1983 in Kučerová 1994, Krátká, Faltys 1985 in Kučerová 1994, Kučerová 1994, Čech 2005 MJ), starý písník v lese u cesty z Bílku (Faltysová 1991), PR Údolí Doubravy (Gaďurková 1985 NDOP)
- 6260d 1 6260d (Faltys 1990)
- 6261c 2 Košinov: Na Velkém Černém V-JV-SV obce (např. Faltys 1982 NDOP, Bureš 1990 in FK Hlinsko NDOP, Kočí 2003 NDOP)

- 6261d 2 Jeníkov u Hlinska: Louky v Jeníkově (not. Čech 2014), Kameničky: řada lokalit J obce (např. Grulich 1990 in FK Hlinsko NDOP, Peterka 2013), Vortová: Zlámanec a Návesník (Hájek 1999 in Faltys in litt.), PP Utopenec, S část (not. Juříčka et Juříčková 2015), PP Zlámanec (Faltysová 1988), lesní komplex SZ obce (Mückstein 2015 NDOP)
- 6262b 2 Borová: rašeliniště pod vedením VVN pod žel. přejezdem trati a silnice do Hlinska, 2000 m SZ žel. zastávky Borová u Poličky (Juříčka 2006 MJ, Peterka 2010)
- 6262c 2 Chlumětín: potok při Z okraji lesa nad cestou do Svatky, 500 m JV obce (Růžička 1996 MJ), Svatouch, Svatka: řada údajů především v lesních komplexech a údolích v okolí obcí (např. Faltysová 1988, Bukáčková 2012 NDOP, Peterka 2013)
- 6262d 2 Damašek, Pustá Rybná: řada lokalit Z-SSZ obce (např. Faltys 1980 NDOP, Peterka 2010, Bukáčková 2012 NDOP)
- 6358d 2 Vilémovce: olšina v lesním komplexu ZSZ obce (Špinar 2004 NDOP)
- 6360b 2 Havlíčkova Borová, Staré Ransko: několik lokalit (not. Čech 1998-2015), Havlíčkova Borová: u lesní silnice, cca 200 m Z Podhorského r. (Juříčka 2006 MJ), Podhorský r. (Skalický 1982, Faltys 1987 - vše in Kučerová 1994), Hluboká: hadcové lomy v lese 1,7 km ZJZ obce (Skalický 1990 in Kučerová 1994), Peršíkov: podél Borovského potoka mezi Podhorským r. a loukami u Peršíkova (Faltysová, Hroudá 1990 in Kučerová 1994), Sobiňov: Olšinka (Čech 2013 herb. Čech), Straré Ransko: Ranská bahna (Hájek 1999 in Faltys in litt.), lesy kolem Ranska (Schwarzel 1871 MJ), Staré Ransko: na V-SV svahu kóty Babylon nad silnicí k obci, 1,5-2 km J obce (Růžička 1996 MJ), pod vrcholem vrchu Ranský Babylon (S exp.), 1,5 km JZ obce (Bureš 1986 MJ), Ranský Babylon (Šmarda 1969, Faltysová 1987 - vše in Kučerová 1994), u cesty v lese mezi NPR Staré Ransko a Ranským Babylonem (Faltysová, Hroudá 1990 in Kučerová 1994), Ranská jezírka (Domin 1924, Krátká Faltys 1982, 1987 - vše in Kučerová 1994), PR Ranská jezírka (not. Juříčka 2007), NPR Staré Ransko (Krátká 1982, Faltys 1983 - vše in Kučerová 1994), NPR Ransko (např. Reichardt 1868, Dvořáčková 2001 NDOP, Mückstein 2015 NDOP)
- 6360d 2 Havlíčkova Borová: louka Kopaniny SV obce (Faltys 1984 NDOP, Faltys 1984 in Kučerová 1994), Malá Losenice: PR Branty, 1300 m SV obce (Juříčka 2007 MJ in Juříčka et Juříčková 2008, Juříčka & Juříčková 2008), Přibyslav: les mezi Malou Losenicí k Borové (Vitoušek 1884 BRNU in Škarvadová 1996), v lese Platna asi 2,1 km JV Havl. Borové (Škarvadová 1996)
- 6361a 2 Hluboká, Radostín: lesní komplexy a rašeliniště v okolí obce (např. Grulich 1990 in FK Hlinsko NDOP, Růžička 1999, Mikešová 2002 NDOP), Hluboká: u Doubravy 300 m SZ hráze r. Doubravník (Skalický 1990 in Kučerová 1994), les u Hluboké u Kreuzberg (Schwarzel 1867 MJ), Radostín: NPR Radostínské rašeliniště (Růžička 1971 MJ, Růžička 1991 MJ), Vojnův Městec: na J břehu r. Malé Dářko, 1,8 km J středu obce (Sádecký 1973 MJ), nad JV břehem r. Malé Dářko, cca 1,8 km J středu obce (not. Růžička 2001), Borky (not. Čech 2003)
- 6361b 2 Cikháj: Smrčina (not. Čech 2003), V část luční enklávy Pihoviny, cca 1400 m SSV středu obce (Juříčka 2012 MJ), Herálec: řada údajů Z-J obce (např. Hansgiring 1882, Skalický 1990 in FK Hlinsko NDOP, Juříčková 2012 NDOP)
- 6361c 2 Karlov: podél naučné stezky kolem SV břehu r. Velké Dářko (Růžička 1990 MJ), Polnička: PR Pod Kamenným vrchem (not. Růžička 1980, Balátová-Tuláčková et Bureš 1988, Růžička 1987 MJ, Juříčka 2010 in Juříčka et al. 2013), Račín, Radostín u Vojnova Městce, Vepřová: řada lokalit (not. Čech 1993-2015), Račín: Dlouhá louka, 1 km JV obce (Růžička 1967 MJ, Růžička 1986 MJ), PP Mlýnský potok a Uhlířky, louky podél Mlýnského potoka, cca 1,4-1,9 ZJZ středu obce (Škarvadová 1996, not. Juříčka 2007 in Juříčka et Juříčková 2008), u turistické cesty od obce k r. Velké Dářko, cca 1 km SV obce (Dvořáčková 1972 MJ, Smejkal 1972 MJ), Radostín u Vojnova Městce: U Velkého Dářka (Faltys 1999 in Faltys in litt.), NPR Dářko (např. Neuhäusl 1961, Růžička 1986 MJ, not. Růžička 1986, Růžička 1992 MJ, Růžička 1999, Zabloudil 2002, 2003 NDOP, Juříčka 2010 NDOP), v lesích od Vepřové k obci (Vitoušek 1895 BRNU in Škarvadová 1996)

- 6361d 2 Cikháj: U Sražené vody (not. Čech 2015), v lese Zlatnice mezi obcí a Škrdlovicemi (Smejkal 1970 MJ), asi 1 km V obce (Růžička 1972 MJ), lesní komplex V-SV obce (např. Růžička 1999, Juříčková 2012 NDOP), Světnov: PP Světnovské údolí (Sádecký 1973 MJ)
- 6362a 2 Cikháj, Křižánky: řada údajů mezi obcemi (např. Bukáčková 2011 NDOP, Juříčková 2012 NDOP)
- 6362b 2 Milovy: v lese při rybnících Milových (Šmarda 1944), okraje lesů ZJZ-J obce (Bukáčková 2011 NDOP), Spělkov: lesní komplex J obce (Lysák 2003 NDOP, Gutzerová 2012 NDOP)
- 6362c 2 Fryšava: lesní komplexy v okolí obce (např. Růžička 1999, Bukáčková 2011 NDOP, Juříčková 2012 NDOP), při silnici mezi obcí a obcí Tři Studně (Růžička 1971 MJ), Sklené: 1,2 km S obce (Doležal 1977 MJ), Tři Studně: u silnice proti hotelu ROH při S okraji r. Sykovec (Smejkal 1976 MJ), lesy v okolí Medlovského r. a r. Sykovec (Šmarda 1943b, Smejkal 1960)
- 6362d 1 Sněžné: Vršany [zřejmě místo nedaleko obce Vříšť - Wriescht] (Formánek 1887)
- 6363a 2 Borovnice: olšina ZSZ obce nad samotou Kutiny (Horník 2012 NDOP)
- 6457c 1 Želiv: pobřeží Želivky pod mostem S města (Čábera 1969b)
- 6458d 1 Úsobí: v balvanitém lese Hradiště (Štefánek 1958 in Kučerová 1994)
- 6459c 1 Chválkov: lesní údolí Z obce (Štefánek do r. 1960, Deyl 1974 - vše in Kučerová 1994)
- 6460b 1 Přibyslav: stinný les u hradu Ronov (Vitoušek 1884 BRNU in Škarvadová 1996), Vepřová: na okraji silnice do Velké Losenice, asi 2 km J obce (Škarvadová 1996)
- 6460c 2 Horní Věžnice: Lom u Kukle (Čech 1996 herb. Čech, Grulich 2005 in Čech et al. 2006), Polná: na V svahu lesa Bor, 2,5 km SZS města (Charvátová 2001 MJ), Věžnice: lesní komplex JV obce v údolí Šlapanky (Diener 1925 in Slavíkův archiv, Špinar 2002 NDOP, Grulich 2005 in Čech et al. 2006)
- 6461a 2 Hamry nad Sázavou: rybníček Hluboký v soustavě zv. Hamerské rybníčky, 900 m JZ obce (Růžička 1995 MJ), lesní komplex SZ-S obce (např. Šmarda 1944, Růžička 1999, Zabloudil 2003 NDOP), lesní komplex J obce (Růžička 1999, Mutina 2001 NDOP), Račín: Pstruhový r. (not. Růžička 2001), Vepřová: PP Mlýnský potok a Uhlířky, J část podél potoka v lese (Eleder et Vaněk 1988, not. Juříčka 2007 in Juříčka et Juříčková 2008), Žďár nad Sázavou: břehy lesního r. Rejznarka (Růžička 1993 MJ), lesní rybníček Křižní nad r. Rejznarka (not. Růžička 2001)
- 6461b 2 Hamry nad Sázavou: pod el. vedením u r. Křivý, Z továrny na J okraji Žďáru (Mutina 2001 NDOP), Počítky: na lukách u obce (Havelka 1896), Vysoké: na lukách u obce (Havelka 1896)
- 6461c 2 Březí nad Oslavou: Pod Zumborkem (Čech 2001 MJ, Čech 2001 herb. Čech), Česká Mez: u cesty (not. Čech 1998), lesní komplex Z-SSZ r. Velký Babín (Šmarda 1944, Mutina 2001 NDOP), Matějov: na S břehu rybníka (Hájek 1999 in Faltys in litt.), Újezd: olšina na prameništi JJZ Horního r. (Lysák 2002 NDOP)
- 6461d 1 Budeč: za lesem Veselkou k obci (Havelka 1896)
- 6462a 2 Lhotka: PP Díly u Lhotky (Balátová-Tuláčková et Bureš 1988, Juříčka 2010 MJ in Juříčka et Juříčková 2011, Juříčka & Juříčková 2011), Nové Město na Moravě: pod splavem Cihelského r., několik exemplářů (Havelka 1896), Vlachovice: na rašelinných loukách Z vlachovické cihelny (Smejkal 1960)
- 6462b 1 Pohledec: Šarátky u Pohledce (Šmarda 1944), Zubří: u přítoku do r. [Zuberský rybník] (Šmarda 1944)
- 6462c 2 Veselíčko: maloplošná olšina JJV obce v PP Šafrance (Čepelová 2014 NDOP)
- 6463b 1 Karasín: lesní rezervace bučiny v polesí Karsín [Karasín] (Šmarda 1943b)
- 6558b 2 Branišov: na L břehu potoka, cca 1 km JZ kostela v obci (Čech 2009 MJ), Pod Šandovcem (Čech 2009 MJ, Čech 2009 herb. Čech), Šimanov: Nad Trojanem (Čech 2005 herb. Čech), olšina nad nivou Jiřínského potoka VJV obce (Zlámalík 2003 NDOP), Větrný Jeníkov: rašeliniště v litorálu Trojanského r. (Zlámalík 2003 NDOP, Gerža 2015 NDOP)

- 6558c 2 Opatov: U Váňů (Čech 2004 MJ, Čech 2004 herb. Čech), NPP Jankovský potok (Čech 2004 MJ, Čížková 2013 NDOP)
- 6558d 2 Jiřín: 200 m JV samoty Skřivánek (Čech 2010 MJ), U Skřivánku (Čech 2010 MJ), 100 m J až 300 m JV samoty Skřivánek (Juříčka 2006 MJ), olšina za r. Karasák S obce (Zlámalík 2003 NDOP, Berka 2008 NDOP), Zbilidy: les Mordovna, na P břehu Maršovského potoka asi 700 m nad Maršovským r. (Vampola 1990 MJ), v litorálu Maršovského r. (Berka 2008 NDOP), u rybníčku 1300 m VJV obce nad Maršovským r. a les u V okraje hráze (Skalický 1974 in Skalický & Štech 2000)
- 6559a 2 Větrný Jeníkov: Mezírka (Čech 2007 herb. Čech), 600 m od vrcholu kóty Venušín, na SSZ úbočí, asi 2 km VSV obce (Švarc 1974 MJ), rašelinná louka S r. Černý (Sofron 1974 in Skalický & Štech 2000, Čech 2007 NDOP)
- 6559b 2 Štoky: olšina u potoka na Z okraji bývalého vojenského prostoru JV obce (Berka 2008 NDOP)
- 6561a 2 Bohdalov: řada údajů v lesích v okolí obce (např. Kovář in Formánek 1887, Lysák 2002 NDOP, Ekrt 2011 NDOP), Křesťanova louka (not. Čech 2001), Březí nad Oslavou: na P břehu potůčku V hráze r. Zumborek, cca 2,3 km Z kaple v obci (Čech 2001 MJ)
- 6562b 1 Horní Bobrová (Makowsky in Formánek 1887)
- 6562c 2 Horní Bory, Dolní Bory: několik lokalit (not. Čech 2003-2012), Bory: řada údajů v lesním komplexu S obce (např. Lysák 2001 NDOP, Komárek 2012 NDOP)
- 6658a 1 Nový Rychnov (Veselý in Čábera 1969b)
- 6659c 2 Loučky: U potůčku nad rašeliništěm (Grulich 2005 in Čech et al. 2006), kolem potůčku nad PR Rašeliniště Loučky (Grulich 2005 in Čech et al. 2006)
- 6757d 1 Klatovec: údolí Studentského potoka na SZ svahu Javořice (Kučera 1968 in Kučera 1992)
- 6758a 1 Horní Dubenky: Pod Ještěnicí (Čech 1997 herb. Čech)
- 6758c 1 Mrákotín: menší kolonie v podmáčené smrčíně SV r. Horní Mrzatec v blízkosti modře znač. Turistické cesty SSZ obce (Hadinec 1992 in Šída 1999)

#### Zdrojová data:

ČNFD: Česká národní fytoocenologická databáze (spravována Ústavem botaniky a zoologie Přírodovědecké fakulty Masarykovy univerzity Brno)

NDOP: nálezová databáze ochrany přírody (spravována Agenturou ochrany přírody a krajiny ČR)

Pladias: databáze výskytu druhů projektu Pladias BÚ AV ČR v Průhoncích (Wild et al. 2019)

Zkratky veřejných herbářů jsou uvedeny dle Index Herbariorum (Thiers 2018)

Citovaná literatura – viz Bibliografie projektu (<http://www.prirodavysociny.cz/cs/38/cevrate-rostliny>)