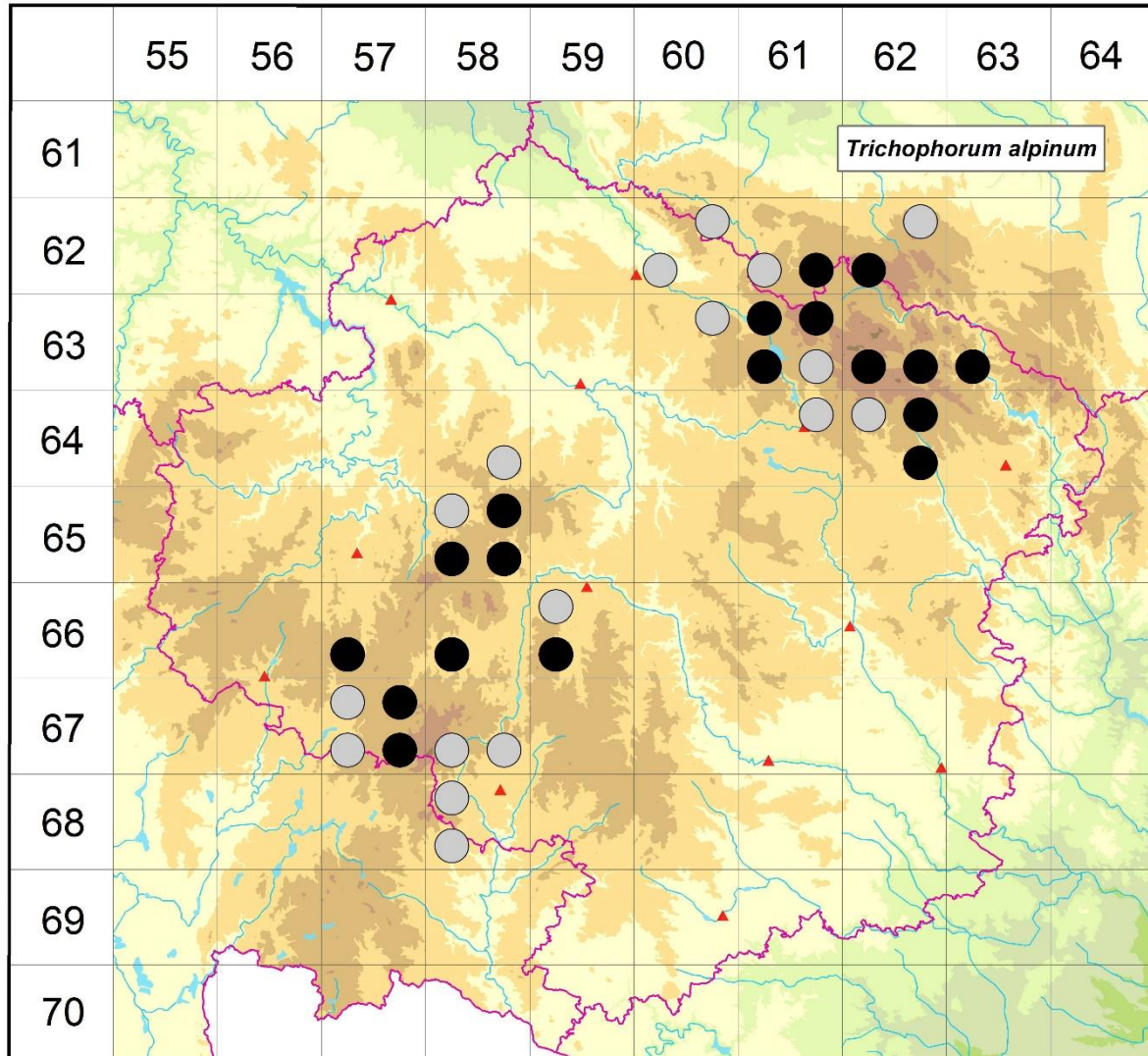


Rozšíření *Trichophorum alpinum* na Vysočině

Červená kniha květeny Vysočiny

Čech L., Ekrt L., Ekrtová E., Juříčka J. & Jelínková J.

Vytvořeno: 2019-12-11



- 1 = historický výskyt do r. 2000
- 2 = recentní výskyt od roku 2000 (včetně)
- 3 = nepůvodní výskyt

- 6260b 1 Křemence: PR Maršálka (Jirásek 1993 in Jirásek 1995)
- 6260c 1 6260c (Faltys 1990)
- 6261c 1 Zalíbené: rašeliniště Na Velkém Černém J obce (Faltys 1982 NDOP)
- 6261d 2 Český Herálec: Flache Senke an der Mündung eines kleinen Baches in der Teich Kuchyňa bei Herálec [u ústí potoka do r. Kuchyně] (Balátová-Tuláčková 1980), Filipov: v dolní části L přítoku Chrudimky 1,4 km SV obce, J osady (Trávníček 1990 in FK Hlinsko NDOP), Chlumětín: rašelinné louky 1,4 km Z kaple v obci (Grulich 1990 BRNU), Jeníkov u Hlinska: Louky v Jeníkově (Samková & Prausová 1999 in Faltys in litt., not. Čech 2014), PP Louky v Jeníkově (Peterka 2013, not. Čech et Juříčkovi 2014), Kameničky: u potoka J osady Filipov, při silnici 1,4 km SV obce (Bureš 1988 MJ), PR Volákův kopec (např.

- Balátová-Tuláčková 1980, Nováková 1981 NDOP), Vortová: PP Zlámanec (Peterka 2013 NDOP, not. Juříčkovi 2014), PP Návesník (Faltys 1982 NDOP, Hendrych 1951), Zlámanec a Návesník (Hájek 1999 in Faltys in litt.)
- 6262b 1 Borová: osada Sv. Kateřina (Havelka 1896)
- 6262c 2 Chlumětín: kolem potoka při Z okraji lesa, 500 m JV obce (Růžička 1996 MJ), vpravo od silničky k osadě Paseky, 300 m před osadou (Bureš 1988 MJ), vlevo od silničky k osadě Paseky, asi 100 m před osadou (Bureš 1988 MJ), okolí cesty mezi osadou Paseky a obcí (Trávníček 1990 in FK Hlinsko NDOP), rašeliniště JV obce (např. Trávníček 1990 in FK Hlinsko NDOP), Svratka: rašelinná louka u lesa Borovina, u lesa Obecní (Hendrych 1951), Svratouch: PP U Tučkovy hájenky (např. Košnar 2012 NDOP), U Tučkovy hájenky (Samková, Prausová & Kučera 1999 in Faltys in litt., not. Juříčkovi 2015)
- 6360b 1 Sobiňov: okolí r. Hlína (Faltys 1988 NDOP)
- 6361a 2 Ransko: rašelina (B. et F. Schwarzel 1869 MJ, 1870 MJ), Hluboká: PR Řeka (např. Havelka 1896, Šmarda 1949, Bureš 1986 MJ, Růžička 1986 MJ, Nejedlá 2000 BRNU, Peterka 2013), louky při r. Doubravník (Havelka 1896), Řeka (not. Čech 1995, 2007, Faltys 1999 in Faltys in litt., Samková & Faltys 1999 in Faltys in litt.), Radostín: Přibyslav, rašeliny u Radostína (Vitoušek 1894, 1895, 1908 BRNU), ??? rašeliniště u Radostína (B. et F. Schwarzel 1871 MJ)
- 6361b 2 Herálec: Pod Kocandou (not. Čech 1996), mezi silnicí k osadě Kocanda a P břehem Svratky, 750-1000 m JJZ obce (Růžička 1996 MJ, Růžička 1999, Gutzerová 2010)
- 6361c 2 Polnička: PR Pod Kamenným vrchem (např. Růžička 1986 MJ, Růžička 1986 in Růžička 1999, Balátová-Tuláčková et Bureš 1988, Zabloužil 2001 NDOP), Pod Kamenným vrchem (not. Čech 1996), Radostín: Krucemburk, na rašelinách v Hatích u Dářka (Kovář 1896 BRNU), NPR Dářko (např. Klika & Šmarda 1944, Grulich 1990 in FK Hlinsko NDOP), rašeliniště u Radostína (B. et F. Schwarzel 1871 MJ)
- 6361d 1 Počítky: ad vicum "Čtvrtě", super parvam silvam in agris, in prato [k osadě Čtvrtě nad lesíkem v polích, v louce] (Kühn 1971 BRNU), Žďár nad Sázavou: S cíp Pilského r. (Klika & Šmarda 1943)
- 6362c 2 Fryšava po Žákovou horou: hojně (Havelka 1896), louka asi 500 m S od louky při S cípu Nového r. (Sádecký 1973 in Růžička et al. 1968-2011), Sklené: PR Olšina u Skleného (Havelka 1896, Bureš 1988 MJ, Růžička 1995 MJ, Růžička 1999, Juříčka 2015, not. Juříčka et Juříčková 2015), při okraji lesa asi 1 km JV obce (Sádecký 1973 MJ)
- 6362d 2 Jimramovské Paseky: rašelina 500 m SZ osady (Suchý 1981 BRNU), Odranec: Chalupy (not. Čech 2014), vlhké louky mezi osadou Hliníky a Chalupy na JJV okraji obce (Lysák 2003 NDOP), Roženecké Paseky: louky na SV okraji obce (Lysák 2003 NDOP), Studnice: při okraji lesa nedaleko odkyselovací stanice pod obcí (Smejkal 1960)
- 6363c 2 Roženecké Paseky: rašelinné louky na SV okraji obce (Lysák 2003 NDOP, Košnar 2010 NDOP)
- 6458d 1 Skorkov u Herálce: Rašeliniště u Skorkova (Čech 1994 herb. Čech), u Pilského (= Úsobský) potoka na J okraji obce (Růžička 1974 MJ, 1978 MJ, Růžička 1974 in Skalický & Štech 2000), Slavnic: mezi obcí a Pavlovem (Kobrlé 1944)
- 6461b 1 Vysoké: Rýsova borovina (Havelka 1896), Kořínkův r. (Havelka 1896), Žďár nad Sázavou: u potoka Staviště 0,5 km S osady Mělkovice (Sádecký 1973 MJ)
- 6462a 1 Nové Město na Moravě: rašeliny u Ochozy, velmi řídké (Cejnek 1929 BRNU), rašelinná louka Bubnovka v lese Ochoza (Smejkal 1948 ZMT), rašelinné louky u lesu Ochoza S města (např. Havelka 1896, Smejkal 1960), Rokytno: na rašelinných loukách JV obce (Sádecký 1973 in Růžička et al. 1968-2011), Vlachovice: loučka mezi Rokytnelem a obcí (Klika & Šmarda 1944)
- 6462b 2 Olešná: rašelinné louky u žel. zastávky Olešná (Havelka 1896), v údolí Olešné S Velkého Michova lesa [les Velké Míchovy] (Havelka 1896), Pohledec: při trati pod obcí (Šmarda 1949), na rašelinných loukách SV obce (Smejkal 1960), Vojtěchov: rašelinná louka u

- silnice k Zubřímu, 1 km Z obce, vzácně (Bureš & Řepka 1989, not. Čech 2017), Zubří: lokalita U Vojtěchova, vpravo od silnice do Vojtěchova pod kótou 708 m (Hrdá 1980 MJ)
- 6462d 2 Radešínská Svratka: Na hájích (Čech 2004 herb. Čech), louky na okraji lesa SV obce (Lysák 2004 NDOP)
- 6558a 1 Dudín: Padrty u Dudína (Šmarda 1949)
- 6558b 2 Branišov: JV okraj Farského lesa, cca 800 m SSV kostela na V okraji obce (Čech 2002 MJ, Čech in Hadinec et al. 2003), K Branišovsku (Čech 2002 MJ, Čech 2002 herb. Čech, Čech in Hadinec, Lustyk & Procházka 2003), Skorkov: louka mezi silnicí na Zbinožský mlýn a potokem (Rybníček 1974, Faltysová 1991)
- 6558c 2 Milíčov: Na Oklice (not. Čech 1992, 2004, 2013, Štech 2005 in Čech et al. 2006), PR Na Oklice, Z část (Růžička 1983 MJ, not. Juříčkovi 2012, not. Juříčka 2015), PR Na Oklice (např. Růžička 1989, Ekrťová et al. 2015c)
- 6558d 2 Dušejov: Chvojnov (not. Čech 1993, 2012, 2015, Trávníček 2005 in Čech et al. 2006), PR Chvojnov (Růžička 1973 MJ, 1982 MJ, Rybníček 1974, not. Juříčka 2003, 2012, 2014, 2015, Ekrťová et al. 2014)
- 6657c 2 Mezná: V mezence (not. Čech 1992-2012), Vlášence-Drbohlavy: PR V Mezence (Růžička 1973 MJ, 1974 MJ)
- 6658c 2 Švábov: U potoků (not. Čech 1993, 2006), PR U potoků (Vitner 1992 MJ, Čech 1993 in Růžička et al. 1997, Růžička 1994 MJ, 1996 MJ, not. Dvořáčková 2005, Ekrťová et al. 2015e)
- 6659a 1 Popice: Auf dem Willenzer Grunde gegen Poppitz (Jaksch 1868)
- 6659c 2 Loučky: PR Rašeliniště Loučky (Rybníček 1958, Ondráčková 1971 ZMT, Růžička 1971 MJ, not. Juříčkovi 2013, Ekrťová et al. 2015c), Rašeliniště Loučky (not. Čech 1996, 2006), Popice: nad Hrazeným r., 600 m JJZ obce (Růžička 1974 MJ), nad r. Hrazený, 0,3 km JZ obce (Rybníček 1974), Salavice: asi 200 m vlevo od silnice na Popice, nad r. Hrazený (Rybníček 1958), Vílanec: Vílanecké rašeliniště (not. Čech 1994), PR Vílanecké rašeliniště (např. Rybníček 1958, Růžička 1971 MJ, Horodyská 2006), 1,5 km von Vílanec, am beiden Bachufern (Rybníček 1974)
- 6757a 1 Ctiboř u Častrova: 500 m SZ samoty Šejby (Růžička 1974 MJ), Polesí: 0,3 km od osady Šejby, 1 km JZ od obce (Rybníček 1974)
- 6757b 2 Heřmanec: uzávěr údolí, asi 1 km SV obce (Rybníček & Rybníčková 1970), Jihlávka: Rašeliniště Kaliště (not. Čech 1993-2015, Grulich 2005 in Čech et al. 2006), PR Rašeliniště Kaliště (Růžička 1963 MJ, 1978 MJ, Rybníček 1974, Švarc 1976 MJ, not. Juříčka 2014, Ekrťová et al. 2015b), Léskovec: rašeliniště proti samotě Pazderna (Rybníček & Rybníčková 1970)
- 6757c 1 Horní Vilímeč: v km 53,7 žel. trati do Jihlávky, asi 1,5 km Z zastávky Horní Vilímeč (Dvořák 1978 MJ)
- 6757d 2 Býkovec: kolem potoka a pod žel. zastávkou Horní Vilímeč, 1-1,5 km Z obce (Růžička 1980 MJ, 1981 MJ), Horní Vilímeč: nad prostředním rybníčkem na J okraji obce (VKP Za Kocmánkovi (Trávníky)) (Růžička 1996 MJ), Trávníky (Čech 1996 herb. Čech), ca 300 m JV žel. zastávky u obce (Řepka 1984), odvodňované rašelinné louky po P straně žel. trati Horní Vilímeč-Jihlávka (Řepka 1984), Jihlávka: PR V Lisovech (Růžička 1983 MJ, 1996 MJ, Macháček 1985 MJ), EVL V Lisovech (např. Rybníček 1974, Ekrťová et al. 2015a), V Lisovech (Čech 1996 herb. Čech, not. Čech 1996, 2004)
- 6758c 1 Mrákotín: na břehu r. Horní Mrzatec (Rybníček & Rybníčková 1970)
- 6758d 1 Doupě: u potoka nad Třeštickým r., pod silnicí 500 m VSV obce (Růžička 1974 MJ, 1975 MJ), kolem přítoku potoka k Třeštickému r., asi 200 m S obce (např. Rybníček 1974, Růžička 1987)
- 6858a 1 Kostelní Myslová: na svahu u Malého Hulištmího [Hulištského] r. (Šmarda 1949), Praskolesy: rašeliniště ZJZ obce (Rybníček & Rybníčková 1970)

6858c 1 Mysletice: při Z okraji lesa, 700 m JV obce (Růžička 1968 MJ, Rybníček 1974, Růžička 1974 in Chán et al. 2005)

Zdrojová data:

ČNFD: Česká národní fytoecnologická databáze (spravována Ústavem botaniky a zoologie Přírodovědecké fakulty Masarykovy univerzity Brno)

NDOP: nálezová databáze ochrany přírody (spravována Agenturou ochrany přírody a krajiny ČR)

Pladias: databáze výskytu druhů projektu Pladias BÚ AV ČR v Průhonicích (Wild et al. 2019)

Zkratky veřejných herbářů jsou uvedeny dle Index Herbariorum (Thiers 2018)

Citovaná literatura – viz Bibliografie projektu (<http://www.prirodavysociny.cz/cs/38/cevnete-rostliny>)