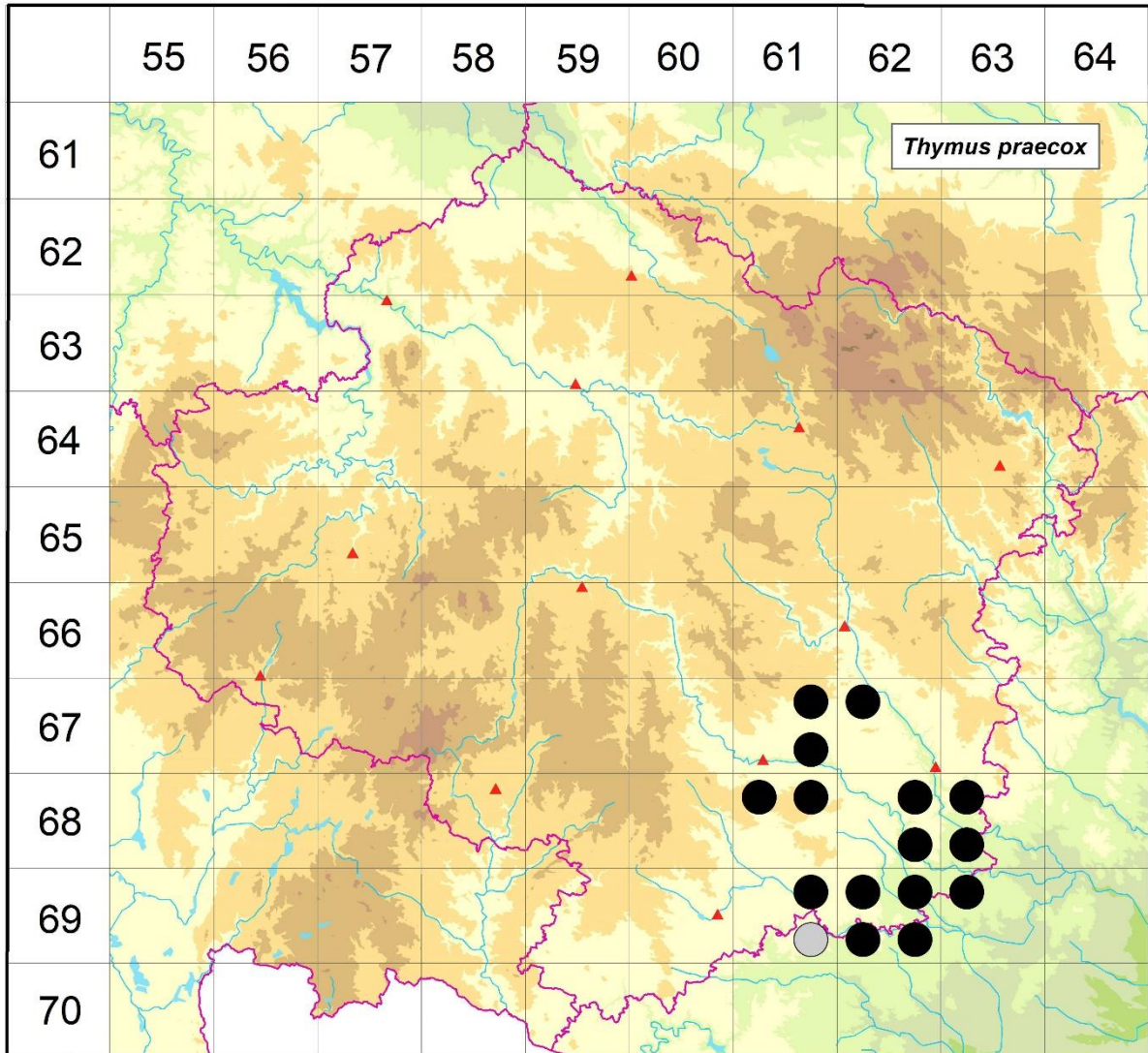


Rozšíření *Thymus praecox* na Vysočině

**Červená kniha květeny Vysočiny**

Čech L., Ekrť L., Ekrťová E., Juříčka J. & Jelínková J.

Vytvořeno: 2019-07-23



- 1 = historický výskyt do r. 2000
- 2 = recentní výskyt od roku 2000 (včetně)
- 3 = nepůvodní výskyt

- 6761b 2 Přeckov: 0,5 km SV obce (Chytrý 1989 in Chytrý et al. 1997), Trnava: kopec u prašné cesty 0,5 km VJV obce (Chytrý 1989 in Chytrý et al. 1997), okraj cesty 0,5 km SZ obce (Chytrý 1989 in Chytrý et al. 1997), suché trávníky nad údolím potoka JJZ kopce Ostrá hora SSZ obce (Adámková 2003)
- 6761d 2 Vladislav: extravilán obce (Demianová 2000 ČNFD)
- 6762a 2 Tasov: okolí zříceniny hradu Dub, 1,5 km JZ středu obce (Chrtek 2011 in Grulich 2014)
- 6861a 2 Mikulovice: suché brdky na S okraji obce (Houzarová 2003 NDOP), Petrůvky: křovinami zarůstající suché trávníky SZ obce (Houzarová 2003 NDOP)
- 6861b 2 Klučov: suché trávníky JZ obce (Houzarová 2003 NDOP)

- 6862b 2 Hartvíkovice: Wilsonova skála (not. Juříčka 2011), honí část Wilsonovy skály (Řepka 1993 in Koblížek et al. 1998, Chytrý, Chytrá 2011 in Grulich 2014), Zřátky: suché trávníky JJZ obce (Ekrt 2010 NDOP)
- 6862d 2 Dalešice: údolí Jihlavy, při cestě k Dalešickému mlýnu (Ondráčková 1972 ZMT), Kramolín, Mohelno: řada údajů v návaznosti na xerothermní biotopy v údolí Jihlavy (např. Chytrý 1991, Řepka 1993 in Koblížek et al. 1998, Čech 2011 in Grulich 2014), Kramolín: údolí Jihlavy, na JZ svahu Dřínové hory (Ondráčková 1964 ZMT), Mohelno: několik lokalit (not. Čech 2003-2011), U jezera (Čech 2001 herb. Čech), údolí Jihlavy, proti Hřebci (Ondráčková 1969 ZMT)
- 6863a 2 Březník: okolí zříceniny hradu Lamberk na ostrožně nad L břehem Oslavy, ca 2,2 km ZJZ kostela v obci (Čech 2011 in Grulich 2014)
- 6863c 2 Dukovany, Lhánice, Mohelno: řada lokalit (not. Čech 1999-2015), Kuroslepy: JV zříceniny Kraví hora nad L břehem Oslavy, cca 1,7 km SZ kaple v Senoradech (Ekrt 2013 MJ), Lhánice, Mohelno: řada údajů z údolí Jihlavy J obcí (např. Unar 1996, Řepka 2005, Čech 2011 in Grulich 2014, Broum 2014 NDOP), Lhánice: Samota Kozének, pastviny v okolí lomu (Houzarová & Ondráčková 1991 ZMT), Mohelno: NPR Mohelenská hadcová step (Dvořák 1933, 1934 ZMT, Ondráčková 1963, 1991 ZMT, Růžička 1963 MJ), NPR Mohelenská hadcová step, část Askalafův palouk (Houzarová 2014 ZMT)
- 6961b 2 Příštpo (Güttler 1928), údolí Rokytne, bez informací (Güttler 1928 ZMT), doubrava na JZ okraji Příštpského lesa JJZ obce (Lacina 2012 NDOP)
- 6961d 1 Biskupice: údolí Rokytne, bez informací (Güttler 1928 ZMT)
- 6962a 2 Hrotovice: údolí Rouchovanky, Hrádek nad Kákovem (Ondráčková 1977, 1978 ZMT), údolí Rouchovanky, 1 km JV kostela, Panský Dvorek, malá kolonie (Šmarda 1996 ZMT), lokalita Mlýnský potok (Ondráčková, Sutorý 1995 in Koblížek et al. 1998), ostrožna nad Rouchovankou se zbytky tvrže Mstěnice (Ondráčková, Sutorý 1993 in Koblížek et al. 1998, Grulich 2011 in Grulich 2014), Rouchovany: několik lokalit (not. Čech 2002)
- 6962b 2 Heřmanice: pastviny na kótě (Sutorý, Ondráčková 1993 in Koblížek et al. 1998), Hrotovice: údolí Rouchovanky, pod Novými Dvory (Ondráčková 1976 ZMT), Rouchovany, Slavětice: řada lokalit (not. Čech 2002-2011), Rouchovany: údolí Olešné, pahrbek nad říčkou (Ondráčková 1975 ZMT), v horní části svahu nad L břehem Rouchovanky, 0-250 m VJV obce (Kaplan 2011 in Grulich 2014), Nové Dvory SZ obce (Sutorý, Ondráčková 1993 in Koblížek et al. 1998), suché trávníky JZ obce (Čech 2012 NDOP), Slavětice: suché trávníky J obce (Sutorý, Ondráčková 1993 in Koblížek et al. 1998, Čech 2003 NDOP)
- 6962c 2 Biskupice u Hrotovic, Přešovice: několik lokalit (not. Čech 2003-2011), Biskupice-Pulkov: hadcové skály u Biskupic (Güttler 1928), Biskupická stráž SSV obce (Čech 2013 NDOP), Litovany: údolí Rokytne, nad Kašparovým mlýnem, cca 1,5 km JZ kaple v obci (Houzarová 2015 ZMT), Přešovice: hřbítek nad L břehem Rokytne, 1,2 km JJV až 1,5 km JV kostelíku v obci (Sutorý, Ondráčková 1993 in Koblížek et al. 1998, Grulich 2011 in Grulich 2014)
- 6962d 2 Šemíkovice: několik lokalit (not. Čech 2011-2012), L břeh Rokytne, cca 1,5 km JJZ kaple v obci (Houzarová 2011 ZMT), na vrcholu skalnaté stráně nad L břehem Rokytne, 0,95 km JJV obce (Kaplan 2011 in Grulich 2014), Tavíkovice: Knížecí seč (např. Čech 2011 NDOP, Ekrt not. 2016)
- 6963a 2 Dukovany, Lhánice, Mohelno: řada lokalit (not. Čech 2001-2009), Dukovany: údolí Dukovanského potoka, část Na Kopcích (Ondráčková 1987 ZMT), údolí Jihlavy PR Dukovanský mlýn, část Pohaniska (Ondráčková 1995 ZMT), řada údajů z údolí Jihlavy S obce (např. Suza & Zlatník 1928, Chytrý & Vicherek 1996, Čech 2009 NDOP, Broum 2013 NDOP), více údajů v okolí Mohelno: naproti historické Dukovanské elektrárně (Jičínský 1950 ZMT)

Zdrojová data:

ČNFD: Česká národní fytoecnologická databáze (spravována Ústavem botaniky a zoologie Přírodovědecké fakulty Masarykovy univerzity Brno)

NDOP: nálezová databáze ochrany přírody (spravována Agenturou ochrany přírody a krajiny ČR)

Pladias: databáze výskytu druhů projektu Pladias BÚ AV ČR v Průhonicích (Wild et al. 2019)

Zkratky veřejných herbářů jsou uvedeny dle Index Herbariorum (Thiers 2018)

Citovaná literatura – viz Bibliografie projektu (<http://www.prirodavysociny.cz/cs/38/cevnate-rostliny>)