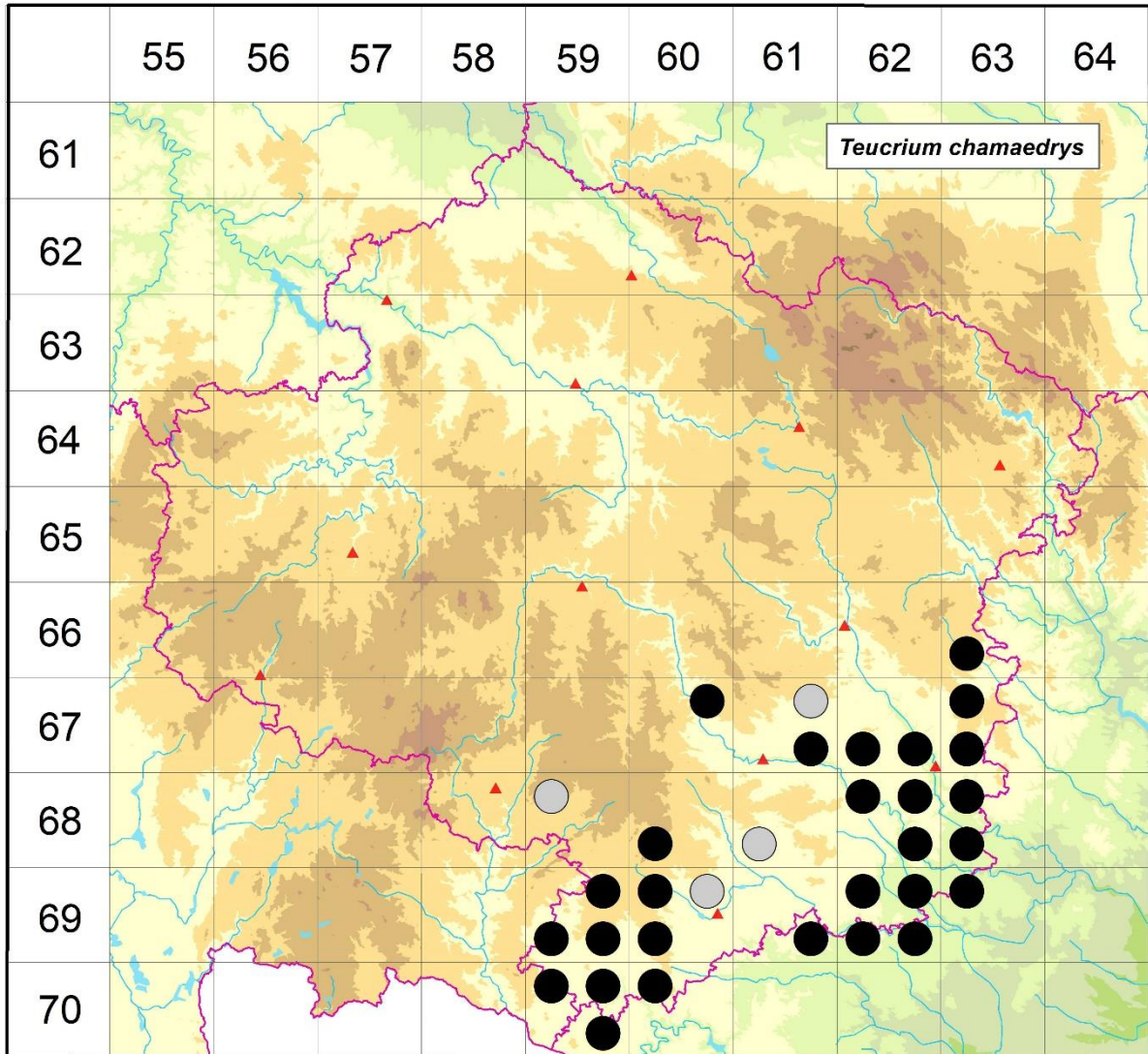


Rozšíření *Teucrium chamaedrys* na Vysočině

## Červená kniha květeny Vysočiny

Čech L., Ekrt L., Ekrtová E., Juříčka J. & Jelínková J.

Vytvořeno: 2019-07-23



- 1 = historický výskyt do r. 2000
- 2 = recentní výskyt od roku 2000 (včetně)
- 3 = nepůvodní výskyt

- 6663c 2 Osová Bitýška: u ČOV (Čepelová 2012 NDOP)
- 6760b 2 Nová Ves u Třebíče: Vápenka (Zelený 2003 NDOP)
- 6761b 1 Trnava: Kobylínek (Chytrý et al. 1997)
- 6761d 2 Vladislav: Nad Balatonem (Hrouda 2011 in Grulich 2014), Třebíč: údolí Klapovského potoka u Táborského mlýna (Picbauer 1906, Suza 1930b, Veselský 1933 ZMT)
- 6762c 2 Vladislav: Nad potůčkem (not. Čech 2004), mezi obcí a Práchovnou (Suza 1931b)
- 6762d 2 Naloučany, Ocmanice: několik lokalit (not. Čech 2002-2006), Naloučany, Náměšť nad Oslavou, Ocmanice: řada lokalit (Lysák 2002 NDOP, Urbánková 2005, Čech 2006 NDOP, Ekrt 2010 NDOP, Štěpánek i Joza 2011 in Grulich 2014)

- 6763a 2 Jasenice: Jasenická stráž (not. Čech 2002), stráž u obce (Lysák 2002 NDOP, Štěpánek 2011 in Grulich 2014)
- 6763c 2 Lesní Jakubov: strážka Z obce (Vymyslický & Bureš 2011 in Grulich 2014)
- 6859a 1 Zvolenovice (Šuhájková-Uhlířová 1966)
- 6860c 2 Jakubov: nad Jakubovským r. (Šmarda 2004 NDOP)
- 6861c 1 Jaroměřice nad Rokytnou: údolí Štěpánovického potoka, u Pánkovy cihelny (Suza 1932)
- 6862a 2 Koněšín, Kozlany, Plešice, Třebešice: řada lokalit (Řepka in Koblížek et al. 1998, Lysák 2003 NDOP, Ekrtová & Ekrt 2015b), Kozlany: Kozlov (not. Čech 2002), J svah Kozlova (Suza 1930b), Plešice: Bašta Plešice (not. Čech 2005), Staré Duby (not. Čech 2009)
- 6862b 2 Březník: Kančí žlábek (not. Čech 2003), Hartvíkovice, Popůvky: řada lokalit (Řepka in Koblížek et al. 1998, Čech 2002 NDOP, Daněk 2010 NDOP, Chytrý & Chytrá 2011 in Grulich 2014), Popůvky nad Jihlavou: Mlýnské díly, K ostrožně (not. Čech 2002), údolí Jihlavy, JZ trati Mlýnské díly, 1,95 km ZJZ středu obce (Řepka 1995 ZMT), Sedlec u Náměště nad Oslavou: Dubina (not. Čech 2010)
- 6862d 2 řada lokalit v údolí Jihlavy (Koblížek et al. 1998, Staňková 2001 NDOP, Čech 2002 NDOP, Daněk 2010 NDOP, Broum 2013-2014 NDOP), Dalešice, Kramolín, Mohelno: několik lokalit (not. Čech 2002-2010), Kramolín: údolí Jihlavy, Dřínová hora (Suza 1930b, Ondráčková 1965, 1966 ZMT), trať Topoly, cca 1 km pod Slavětickým mlýnem (Ondráčková 1972 ZMT), Mohelno: údolí Jihlavy, na okraji lesa Doubravka, v amfiteátru, proti Hřebci, cca 2,5 km Z obce (Ondráčková 1968 ZMT, Houzarová 2012 ZMT)
- 6863a 2 Březník, Sedlec, Sudice: několik lokalit v údolí Oslavy a Chvojnice (Koblížek et al. 1998, Ekrt 2010 NDOP, Čech i Koutecký 2011 in Grulich 2014, Čepelová 2012 NDOP), Březník: Lamberk (not. Čech 2006), zřícenina hradu Lamberk, cca 2,2 km ZJZ kostela v obci (not. Juříčka 2011), Sedlec u Náměště nad Oslavou: Vyhlídka (not. Čech 2005), Gloriet (not. Čech 2010)
- 6863c 2 Kuroslepy, Lhánice, Mohelno: řada lokalit (not. Čech 1999-2008), více údajů v okolí obce Mohelno: NPR Mohelenská hadcová step (Jičínský 1920 ZMT, Dvořák 1940 ZMT, Ondráčková 1964 ZMT), řada lokalit v údolí Jihlavy a Oslavy (... Koblížek et al. 1998, Staňková 2001-2004 NDOP, Řepka 2005, Ekrt 2010-2012 NDOP, Broum 2013-2014 NDOP, ...)
- 6959b 2 Lomy u Jemnice: Pod horkou (Čech 2003 herb. Čech, Otýpková 2004 nDOP)
- 6959c 2 Jemnice: Nad rasovnou (not. Čech 2010), Vlčí hora (Ekrtová & Ekrt 2016 PLADIAS), Cvičák (Kořínková in Kodet et al. 2011, Gerža 2015 NDOP)
- 6959d 2 Třebelovice: stráž na "Musiláku", 1 km Z kaple v obci (Vala 2006 BRNU)
- 6960a 2 Budkov: nad silnicí (Hanáková 2008 NDOP)
- 6960b 1 Lukov: stráž u obce (Güttler 1928), Moravské Budějovice: lesy na Hoře (Güttler 1926 ZMT)
- 6960c 2 Jackov: mezi Hrachovci (Grulich 2011 in Grulich 2014), Velký Újezd u Kojatic: Volská (not. Čech 2007)
- 6961d 2 Ohrazenice: v lese JV obce (Lacina 2012 NDOP)
- 6962a 2 Hrotovice, Přešovice, Rouchovany: několik lokalit (Koblížek et al. 1998, Grulich 2011 in Grulich 2014, Čech 2012 NDOP), Hrotovice: údolí Mocly, Hrádek, poblíž soutoku (Žalud 1936, Ondráčková 1976 ZMT), Přešovice: Ve žlebě (not. Čech 2012), Rouchovany: Pod černou kopaninou a Mstěnický hrádek (not. Čech 2002)
- 6962b 2 řada lokalit (... Koblížek et al. 1998, různí autoři 2011 in Grulich 2014, Čech 2012 NDOP, Broum 2013 NDOP), Dukovany, Rouchovany, Slavětice: řada lokalit (not. Čech 2002-2012), Heřmanice: bývalá obec u Dukovan, údolí Heřmanického potoka (Ondráčková 1976 ZMT), Rouchovany: výběžek do polní trati Krajina, cca 1,3 km JV kostela v obci (not. Juříčka 2011)

- 6962c 2 řada lokalit (... Koblížek et al. 1998, Staňková 2001 NDOP, Grulich 2011 in Grulich 2014, Čech 2011-2012 NDOP), Biskupice u Hrotovic, Přešovice, Šemíkovice: několik lokalit (not. Čech 2003-2012), Biskupice: údolí Rokytne, Z Újezdského mlýna (Houzarová & Ondráčková 1990 ZMT), Přešovice: svahy kóty Brdo, nad L břehem řeky Rokytne, 1200 m J JV obce (not. Růžička 1990), údolí Rokytne u ústí Přešovického potoka (Suza 1932)
- 6962d 2 Šemíkovice: řada lokalit (Koblížek et al. 1998, not. Čech 2003-2011, Roleček 2011, Čech 2011 NDOP, Kaplan 2011 in Grulich 2014, Lacina 2012 NDOP), Skály na Suché louce (Čech 2012 herb. Čech), při cestě od silnice na Tavíkovice na Výrovu skálu, cca 1,8 km J-JJV středu obce (Juřička 2011 MJ)
- 6963a 2 Dukovany, Mohelno: několik lokalit (not. Čech 2003-2015), Dukovany: řada lokalit (Koblížek et al. 1998, Staňková 2001 NDOP, Trávníček & Lustyk 2011 in Grulich 2014, Broum 2013 NDOP), hrana údolí Jihlavy SZ obce (Ondráčková 1976 ZMT), PR Dukovanský mlýn, Pohaniska, cca 1,5 km S obce (Houzarová 1993 ZMT)
- 7059a 2 Bačkovice: údolí Želetavky, cca 0,6 km JV Šimkova mlýna (Houzarová 1994 ZMT), Lovčovice: S obce (Šimek 1976), Menhartice: bývalý vápencový lom, cca 1 km SV obce (Šimek 1976), Na jemničkách (Šimek 1976, Ekrťová & Ekrť 2015 PLADIAS)
- 7059b 2 Kdousov: K Tříletému mlýnu (not. Čech 2009), Mladoňovice na Moravě: Nad Rakovcem (not. Čech 2005, Filippov 2014 NDOP), Police: sprašové zmoly nad Bahnovým mlýnem při cestě do obce (Suza 1933-1934), Doubrava (Šimek 1976), JV obce (Kučera 1968 in Chán et al. 2005, Kučera 1992)
- 7059d 2 Kostníky: Suché skály (Šmarda 2008, not. Čech 2010, Houzarová in Macháček & Beneš 2010)
- 7060a 2 Dešov: Nad Svobodovým mlýnem (Šmarda 2003 NDOP), Skály nad Svobodovým mlýnem a Za Mácovým mlýnem (not. Čech 2005), údolí Želetavky, proti prostřednímu mlýnu, mezi Mácovým a Kobrovým mlýnem (Suza 1933-1934), Suchá hora (Ekrťová & Ekrť 2014), Hornice: 0,7 km JV kostela (Otýpková 2004 BRNU), nad rybníkem a jeho přítokem V obce (Houzarová & Jelínková 2004 ZMT), tvrziště (Otýpková 2004 NDOP, not. Čech 2005)

#### Zdrojová data:

ČNFD: Česká národní fytoecnologická databáze (spravována Ústavem botaniky a zoologie Přírodovědecké fakulty Masarykovy univerzity Brno)

NDOP: nálezová databáze ochrany přírody (spravována Agenturou ochrany přírody a krajiny ČR)

Pladias: databáze výskytu druhů projektu Pladias BÚ AV ČR v Průhonicích (Wild et al. 2019)  
Zkratky veřejných herbářů jsou uvedeny dle Index Herbariorum (Thiers 2018)

Citovaná literatura – viz Bibliografie projektu (<http://www.prirodavysociny.cz/cs/38/cevnate-rostliny>)