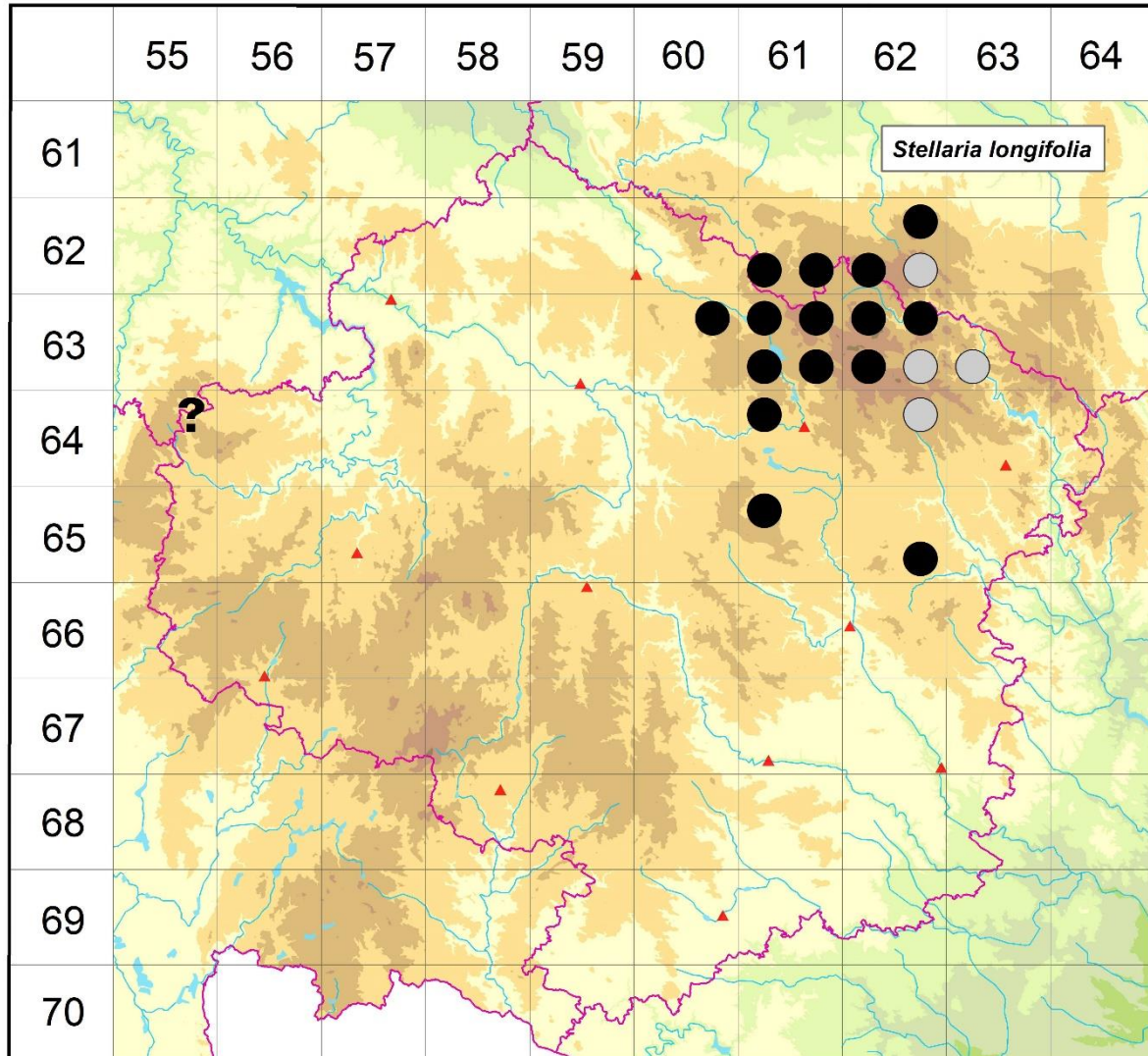


Rozšíření *Stellaria longifolia* na Vysočině

Červená kniha květeny Vysočiny

Čech L., Ekrt L., Ekrtová E., Juříčka J. & Jelínková J.

Vytvořeno: 2019-12-11



- 1 = historický výskyt do r. 2000
- 2 = recentní výskyt od roku 2000 (včetně)
- 3 = nepůvodní výskyt

6261c 2 Vojnův Městec: J Zalíbeného (Šmarda 1944), Zalíbené: břehy a olšina u r. Malý Černý (Bureš 1990 FK HLINSKO), rašeliniště Na Velkém Černém (Bureš 1990 FK HLINSKO, Čech 2017 herb. Čech)

6261d 2 Chlumětín: okraj lesa ca 1,4 km JJZ kaple v obci (Horných & Ekrt 2015 MJ), Kameničky: 3 km V obce, odd. Jelenka v Krejcarském lese mezi r. Krejcar a Kuchyně (Bureš 1990 FK HLINSKO), les pod hrází Krejcar (Faltysová & Grulich 1990 FK HLINSKO), Vortová: u myslivny V hutích [Staré Hutě] (Hendrych 1951), lesem zarostlé dno býv. r. Kozinec (Bureš 1990 FK HLINSKO), při okraji lesa mezi loukou Pod Kobylicí a r. Návesník (Bureš 1990 FK HLINSKO), louka Pod Kobylicí při silnici na Zalíbené (Bureš 1990 FK HLINSKO), u r. Návesník (Lysák 2007 in Veleba 2010, Veleba 2008 in Veleba 2010), U

- Zlámance (not. Čech 2012), Zlámanec, Utopenec, Návesník (Hájek 1999 in Faltys in litt.), zarůstající rašelinné louky asi 100 m Z hřbitova v obci (Košnar 2012 NDOP)
- 6262b 2 Borová: rašeliniště pod vedením VVN pod žel. přejezdem silnice do Hlinska, 2000 m SZ žel. zastávky Borová u Poličky (Juříčka 2006 MJ)
- 6262c 2 Svratka: olšina pod Zkameněným zámekem (kóta 762) (Smejkal 1950 in Smejkal 1951), Svratouch: lesní cesty 0,3-3,5 km JV hájovny na J okraji obce (Kirschner 1990 FK HLINSKO), nad Chocholem (not. Čech 2018)
- 6262d 1 Pustá Rybná: lesní cestou z obce do Březin (Bureš 1990 FK HLINSKO)
- 6360b 2 Staré Ransko: NPR Ransko (Faltys 1985 NDOP, Paukertová 2005 NDOP)
- 6361a 2 Radostín: rašeliniště a les J a JV osady Borky (Grulich 1990 FK HLINSKO), Vojnův Městec: řada údajů z NPR Radostínské rašeliniště (Lysák 2001 NDOP), v polesí vojnoměstském u r. Velké Dářko (Šmarda 1944)
- 6361b 2 Cikháj: u lesní silnice pod NPR Žákova hora, 1,5 km SV obce (Růžička 1976 MJ, Růžička 1976 in Růžička 1990), u Stříbrné studánky na Žákově hoře, cca 2400 m VSV středu obce (Smejkal 1973 MJ), na silnici k Tisůvce (Faltys 1991 NDOP), Pihoviny (not. Čech 2003, Košnar 2012 NDOP), Kocanda: Stupník (Čech 2018 MJ), Herálec: u lesní cesty 700 m SSZ Skelných Hutí (Skalický 1990 FK HLINSKO), louky na okraji lesa Otok 1,5 km JZ obce (Skalický 1990 FK HLINSKO), Skelné Hutě: okraj lesa mezi hájovny Na Svobodě a Skelné Hutě (Kirschner 1990 FK HLINSKO), Tisůvka (Faltys 1991 NDOP), Vojnův Městec: křižovatka při cestě od křižovatky u Nové Huti k Cikháji (Faltys 1996 NDOP), Žákova hora (Šmarda 1943b)
- 6361c 2 Karlov: cca 1 km J obce (Lysák 2001 NDOP), podél naučné stezky kolem SV břehu r. Velké Dářko, 1,5 km Z obce (Růžička 1990 MJ, Růžička 1990 in Růžička 1999, Růžička 1991), Polnička: cca 3 km V obce (Zabloudil 2000 NDOP), cca 700 m Z Nového r. (Zabloudil 2001 NDOP), PR Pod Kamenným vrchem (Zabloudil 2001 NDOP), PR Pod Kamenným vrchem, nad rybníkem u lesa, 1,5 km SZ obce (Růžička 1990 MJ, Růžička 1990 in Růžička 1999, not. Košnar 2012 in Juříčka et Juříčková 2013), na V-JV svahu Kamenného vrchu nad lesní cestou, 2 km ZSZ obce (Růžička 1997 MJ, Zabloudil et al. 1997 in Růžička 1999), Račín: cca 1 km J obce (Zabloudil 2002 NDOP), kolem r. Velké Dářko (Šmarda 1944), u turistické cesty k r. Velké Dářko, cca 1 km SV obce (Smejkal 1972 MJ), S břeh velkého Dářka (Bukáčková & Čech 2009 NDOP), břeh Velkého Dářka - Padrtiny (Holubičková 1961), PR Mlýnský potok a Uhlířky, podél potoka pod Vepřovským novým r. (Eleder et Vaněk 1988 in Juříčka & Juříčková 2008), polesí račínské (Smejkal 1951 in Škarvadová 1996), v polesí račínském poblíž rašelinsk u Radostína (Šmarda 1944), Radostín: několik lokalit (not. Čech 1997-2008), U Dářka (Faltys 1999 in Faltys in litt.), r. Velké Dářko, 1,5 km JV obce (Smejkal 1969 MJ), SZ břeh r. Velké Dářko, 1,2 km JV kapličky v obci (Peterka 2012 in Peterka 2013), na turistické cestě k blatkám Z Velkého Dářka (Faltys 1999 NDOP), u rybníka Žďársko [Gross Žďársko Teich - dnes Velké Dářko] (Čelakovský 1868-1883), 3 údaje J NPR Dářko (Lysák 2001 NDOP), 4 údaje z okrajů NPR Dářko (Lysák 2001 NDOP), nad V břehem r. Doubravniček 200 m Z silnice k obci (Růžička 1991 MJ, Růžička & Zabloudil 1991 in Růžička 1999), les JV Doubravničku (Lysák 2001 NDOP), při silnici JZ obce (Dvořáková 1972 MJ), J břeh r. Doubravník (Lysák 2001 NDOP), Padrtiny (Čech 1997 herb. Čech), Škrdlovice: v příkopu lesní cesty nedaleko JZ okraje r. Velké Dářko, ca 2,6 km ZJZ kostela v obci (Ekrt 2012 MJ), 2,5 km Z obce, podél modré turistické značky (Dvořáková 2001 MJ), Vepřová: les při silnici k Radostínu SV obce (Faltys 1986 NDOP)
- 6361d 2 Cikháj: v lese Zlatnice na JV svahu Tisůvky (Smejkal 1971 MJ), asi 1 km V obce (Růžička 1972 MJ), v lese Na žlebině, asi 1,5 km V obce (Smejkal 1970 MJ), v lese u potůčku za kravínem, asi 1 km V obce (Růžička 1972 in Růžička 1999), lesní silnice JV Cikháje po modré zn. ke Třem Studnám ke křižovatce (Faltys 1996 NDOP), Škrdlovice: cca 1 km JJZ obce (Zabloudil 2002 NDOP)

- 6362a 2 Cikháj: Žákova hora, u studánky Eleonorka (Faltys 1991 NDOP), Fryšava: podél lesní silnice z obce na silnici Kadov - Herálec, cca 3 km SZ obce (Juříčka 2012 MJ), Ke Křivému javoru (not. Čech 2012), Herálec: mezi Žákovou horou a Devíti skalami při červené turist. stezce, asi 300 m SV Rumpoltova mlýna (not. Růžička 1999), mezi Žákovou horou a Devíti skalami, cca 4 km JV obce (Sádecký 1973 MJ), u potůčku mezi Žákovou horou a Devíti skalami (Klika & Šmarda 1940), poblíž místa zv. U žida (777 m) mezi Devíti skalami a Herálcem, cca 2,5 km JV obce (Dvořáková 1970 MJ), Pod devítkou (not. Čech 2000), v rašelinných lesích u Vysoké studánky (Havelka 1896), v lese od Vysoké studánky u Devíti skal směrem k Malínským skalám u Vršan (Havelka in Formánek 1887), u Devíti skal velice hojný [PP Devět skal] (Havelka 1896), Devět skal (Šmarda 1944), Kadov: les při silnici k Herálci při žluté tur. značce (Faltys 2003 NDOP), Moravské Křižánky: U cesty (not. Čech 2012), Samotín: okraj lesa S osady (Lysák 2002 NDOP), J obce, Devět skal, po červené značce k bývalému Rumpoltovu mlýnu (Faltys 1991 NDOP), J obce, od býv. Rumpoltova mlýna k Žákově hoře (Faltys 1991 NDOP), J obce, U Žida (Faltys 1991 NDOP)
- 6362b 2 Milovy: cca 500 m V Milovského r. (Lysák 2002 NDOP), JZ břeh Milovského r. (Lysák 2002 NDOP, Bukáčková 2011 NDOP), les v okolí skalního útvaru Čtyři palice (Faltys 1986 NDOP), Březiny, na pasece u vrchu Čtyřpaličaté skály [PR Čtyři palice] (Hendrych 1951)
- 6362c 2 Fryšava: cca 1,5 km S obce (Sklenář 2003 NDOP), cca 1 km SZ obce (Sádecký 1973 MJ), Pod Křivým javorem (not. Čech 2012), r. Medlov (Smejkal 1970 MJ), Kadov: les při silnici k Herálci JV háj. Blatky (Faltys 2003 NDOP), Sklené: PP Brožova skála (Růžička 1968 MJ), na vrcholu Brožovy skalky (Růžička 1968 in Růžička 1999), asi 300 m J pod Brožovou skalkou, 1300 m S obce (Růžička 1968 MJ, Růžička 1968 in Růžička 1999), poblíž hadcové skalky na kótě 752 m v lese Padělek, 700 m SV obce (Růžička 1995 MJ, Růžička 1995 in Růžička 1999), Medlovská louka na V břehu r. Medlov (Houdková 2001 NDOP), Cikháj: u pramene Svratky (Čech 2017 MJ)
- 6362d 1 Nové Město [n.M.]: mezi Paseckou skálou a Kadovem (Šmarda 1944), Studnice: při rozcestí silnic, cca 1,3 km S obce, cca 2 km JJV obce Kadov (Smejkal 1971 MJ)
- 6363c 1 Nový Jimramov: hrad Štarkov (Faltys 1991 NDOP)
- 6455b 3 Pacov - Hůra, Útěchovice 1d2, Bezděkov (Jiráček 1978 DLT)
- 6461a 2 Račín: Pstruhový r., v lese cca 2,3 km JJZ středu obce (not. Růžička 2001), Grundteich [Gruntovní rybník] (Domin in Šmarda 1943b), Polnička: cca 3,4 km ZJZ obce (Zabloudil 2003 NDOP), cca 2,7 km ZJZ obce (Zabloudil 2003 NDOP), Žďár nad Sázavou: břehy lesního r. Rejznarka, 4 km SZ města (Růžička 1993 MJ, Zabloudil & Růžička 1993 in Růžička 1999)
- 6462b 1 Zubří: olšina SV Zuberského r., při Vojtěchovském potoce (Smejkal 1950 in Smejkal 1951c)
- 6561a 2 Pavlov: EVL Znětínské rybníky, r. Staroborský (Čech & Komárek 2014 NDOP), Újezd u Žďáru n. S.: r. Zumborek (Čech 2001 MJ), J břeh r. Zumborek (Lysák 2002 NDOP), Znětínek: Staroborský r. (Čech 2014 herb. Čech)
- 6562d 2 Pikárec: r. Horní Tis (Lysák 2009 NDOP)

Zdrojová data:

ČNFD: Česká národní fytoecnologická databáze (spravována Ústavem botaniky a zoologie Přírodovědecké fakulty Masarykovy univerzity Brno)

NDOP: nálezová databáze ochrany přírody (spravována Agenturou ochrany přírody a krajiny ČR)

Pladias: databáze výskytu druhů projektu Pladias BÚ AV ČR v Průhoncích (Wild et al. 2019)

Zkratky veřejných herbářů jsou uvedeny dle Index Herbariorum (Thiers 2018)

Citovaná literatura – viz Bibliografie projektu (<http://www.prirodavysociny.cz/cs/38/cevnete-rostliny>)

