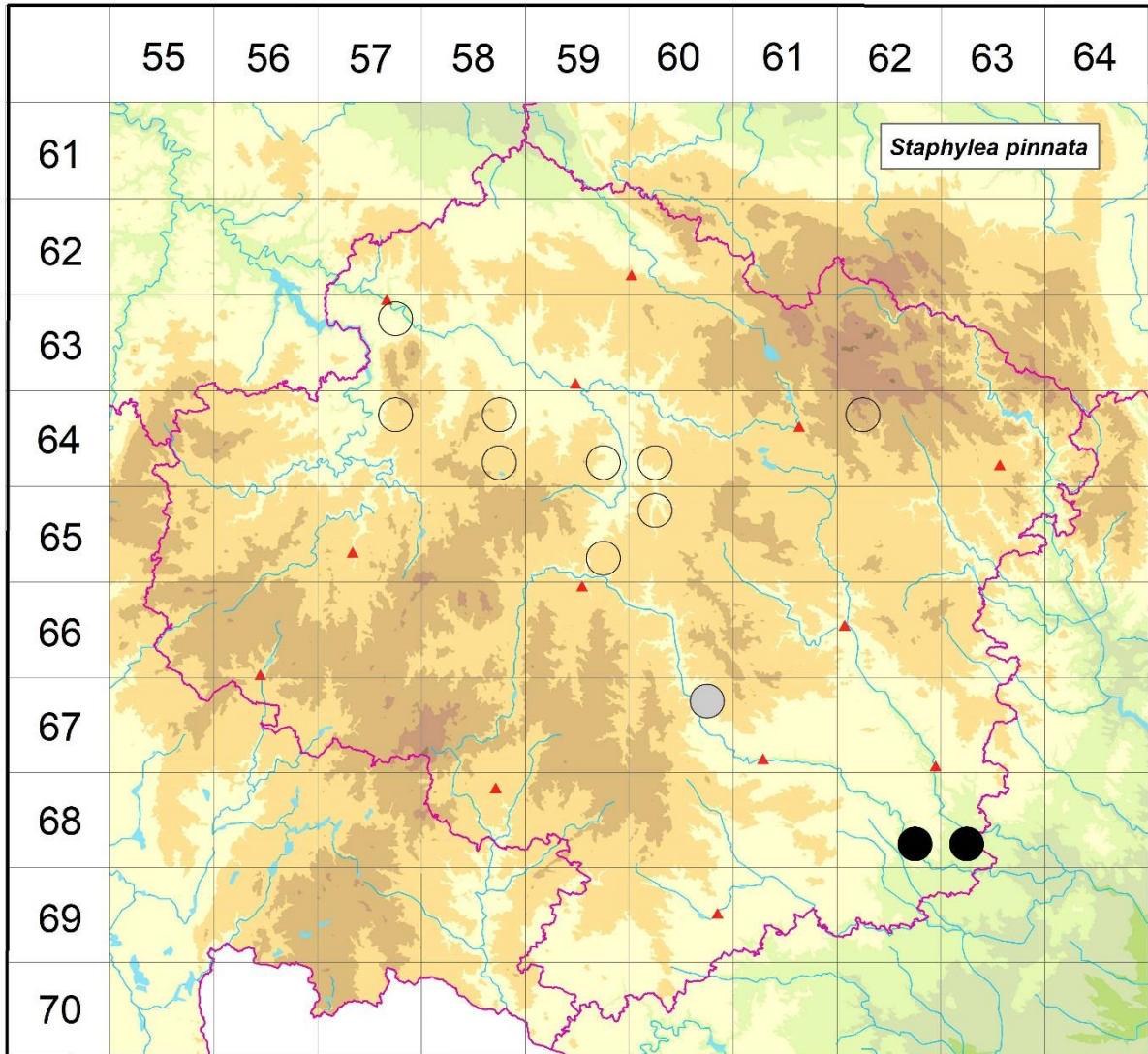


Rozšíření *Staphylea pinnata* na Vysočině

Červená kniha květeny Vysočiny

Čech L., Ekrt L., Ekrtová E., Juříčka J. & Jelínková J.

Vytvořeno: 2019-07-22



- 1 = historický výskyt do r. 2000
- 2 = recentní výskyt od roku 2000 (včetně)
- 3 = nepůvodní výskyt

- 6357b 3 Ledeč nad Sázavou: Šeptouchovské skály (Faltys 1991 NDOP) [lesopark, téměř jistě vysazeno]
- 6457b 3 KULT. Jířice: v obci (Čábera 1961 MJ)
- 6458b 3 KULT. Věž: v obci (Čábera 1960 MJ)
- 6458d 3 KULT. Herálec (Schwarzel cca 1870 MJ)
- 6459d 3 KULT. Šlapanov (Stransky cca 1870 MJ)
- 6460c 3 KULT. Dolní Věžnice: zahrada (Schwarzel 1869 MJ)
- 6462a 3 KULT. Nové Město na Moravě: sázený v parku a v zahradě p. řed. Velkostatku (Havelka 1896)

- 6559d 3 KULT. Pávov: zahrada (Schwarzel 1868 MJ)
- 6560a 3 KULT: Polná: v zámecké zahradě (Halmová-Peřinová 1972)
- 6760b 1 Číchov: údolí Jihlavy, mezi Křástkovým mlýnem a obcí (Hruby 1923), smíšený les při trati Číchov - Přibyslavice (Hruby 1923)
- 6862d 2 Kramolín: kóta Hrádek, 0,9-1,15 km JJZ středu obce (Řepka 1993 in Koblížek et al. 1998, Koblížek, Sutorý, Řepka, Unar & Ondráčková 1998, Čech 2003 NDOP, Čech 2004 herb. Čech)
- 6863c 2 Lhánice: Velká skála (Řepka 1993 in Koblížek et al. 1998, not. Čech 2002), Na babách (Řepka 1993 in Koblížek et al. 1998), Lhánice: údolí Jihlavy, v Z části trati Velká Skála, cca 2,8 km J-JJV středu obce Senorady (Řepka 1994 ZMT), Lhánice: vzácně v údolí Jihlavy, suť J trati Březiny, cca 1,4 km JV středu obce (Řepka 1994 ZMT)

Zdrojová data:

ČNFD: Česká národní fytoocenologická databáze (spravována Ústavem botaniky a zoologie Přírodovědecké fakulty Masarykovy univerzity Brno)

NDOP: nálezová databáze ochrany přírody (spravována Agenturou ochrany přírody a krajiny ČR)

Pladias: databáze výskytu druhů projektu Pladias BÚ AV ČR v Průhoncích (Wild et al. 2019)

Zkratky veřejných herbářů jsou uvedeny dle Index Herbariorum (Thiers 2018)

Citovaná literatura – viz Bibliografie projektu (<http://www.prirodavysociny.cz/cs/38/cevrate-rostliny>)