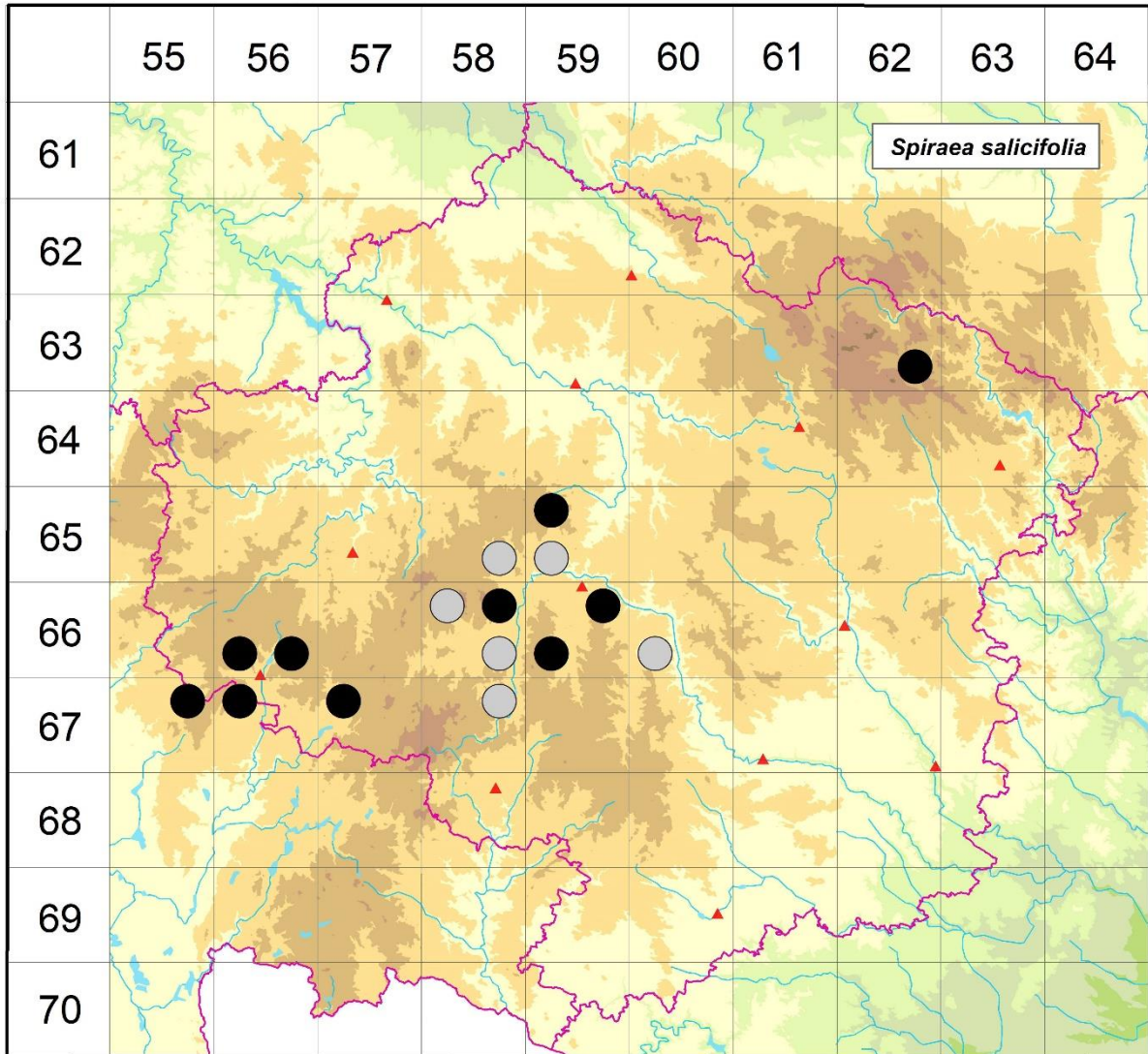


Rozšíření *Spiraea salicifolia* na Vysočině

Červená kniha květeny Vysočiny

Čech L., Ekrt L., Ekrtová E., Juříčka J. & Jelínková J.

Vytvořeno: 2019-07-22



- 1 = historický výskyt do r. 2000
- 2 = recentní výskyt od roku 2000 (včetně)
- 3 = nepůvodní výskyt

- 6362d 2 Odranec: Odranec (not. Čech 2014 cf.), prameniště J obce (Lysák 2003 NDOP, not. Juříčka & Juříčková 2016)
- 6558d 1 Ježená: u Maršovského potoka (Ambrož 1929)
- 6559a 2 Větrný Jeníkov: nad Černým r. (not. Čech 2007, Čech 2007 NDOP)
- 6559c 1 Horní Kosov: na břehu Jihlavy nedaleko Zaječího skoku (Jičínský 1924 ZMT), Jihlava: za Starými Horami (Reichardt s.d. in Ambrož 1929), Zaječí skok (Ambrož 1929)
- 6656c 2 Babín: cca 1,5 km JJZ obce (Špačková 2003 NDOP)
- 6656d 2 Pravíkov: Olšina u Johanky (not. Čech 2010, cf.), cca 1,6 km J obce (Čech 2010 NDOP)

- 6658a 1 Rohozná: SV břeh r. Klechtavec (Lacina & Růžička 1996 in Růžička et al. 1997, not. Růžička 1996)
- 6658b 2 Rohozná: prameny potoka při dolním okraji Huťského lesa, 300 m S silnice do Dolní Cerekve, 1,4 km V obce (Lacina & Růžička 1996 in Růžička et al. 1997), proti Dvorcům (Ambrož 1929), Rounek: U trati (Čech 2006 MJ), Pod přehradou (not. Čech 2008), mezi Jihlavou a žel. tratí, cca 1,3 km JJZ křížku v obci (Čech 2006 MJ)
- 6658d 1 Dolní Cerekve: olšina na kraji lesa (not. Čech 1996), Rohozná: prameny potoka při dolním okraji Huťského lesa, 300 m S silnice do D. Cerekve, 1400 m V obce (Růžička 1996 MJ), Třešť: údolí potoka V březíčku s kaskádou rybníčků, 500-1500 m SV města (not. Růžička 1996)
- 6659b 2 Příseka: Nový r. (Zlámalík 2003 NDOP), Puklice (Stránský 1867 MJ)
- 6659c 2 Vílanec: PR Vílanecké rašeliniště (not. Čech 1997, Ekrťová & Ekrť 2015 in Ekrťová et al. 2015d), PR Vílanecké rašeliniště, u potoka nad r. Nový (Růžička 1987 MJ, Juříčka 2012 MJ)
- 6660c 1 Malé: v údolí řeky Brtnice proti mlýnu Doubkov, 700 m SZ obce (Zlámalík 1990 MJ), ??? Malé: balvanitý svah nad P břehem Brtnice proti mlýnu Doubkov, 1 km SZ obce (Zlámalík 1994 in Růžička & Zlámalík 1997)
- 6755b 2 Mnich: J okraj PP Stržená hráz (Hesoun 2004 NDOP)
- 6756a 2 Kamenice n. L.: podél toku Kamenice J města (Navrátilová 2004 NDOP)
- 6757a 2 Žirovnice: Mladovský r. (Navrátilová 2004 NDOP)
- 6758b 1 Čenkov: ústí potoků do r. Sovovka (Růžička 1996 MJ, Růžička 1996 in Růžička et al. 1997), Třešť: údolí potoka zv. V březíčku s kaskádou rybníčků, 500-1500 m SV města (Růžička & Čech 1996 in Růžička et al. 1997)

Zdrojová data:

ČNFD: Česká národní fytoecnologická databáze (spravována Ústavem botaniky a zoologie Přírodovědecké fakulty Masarykovy univerzity Brno)

NDOP: nálezová databáze ochrany přírody (spravována Agenturou ochrany přírody a krajiny ČR)

Pladias: databáze výskytu druhů projektu Pladias BÚ AV ČR v Průhonicích (Wild et al. 2019)

Zkratky veřejných herbářů jsou uvedeny dle Index Herbariorum (Thiers 2018)

Citovaná literatura – viz Bibliografie projektu (<http://www.prirodavysociny.cz/cs/38/cevnate-rostliny>)