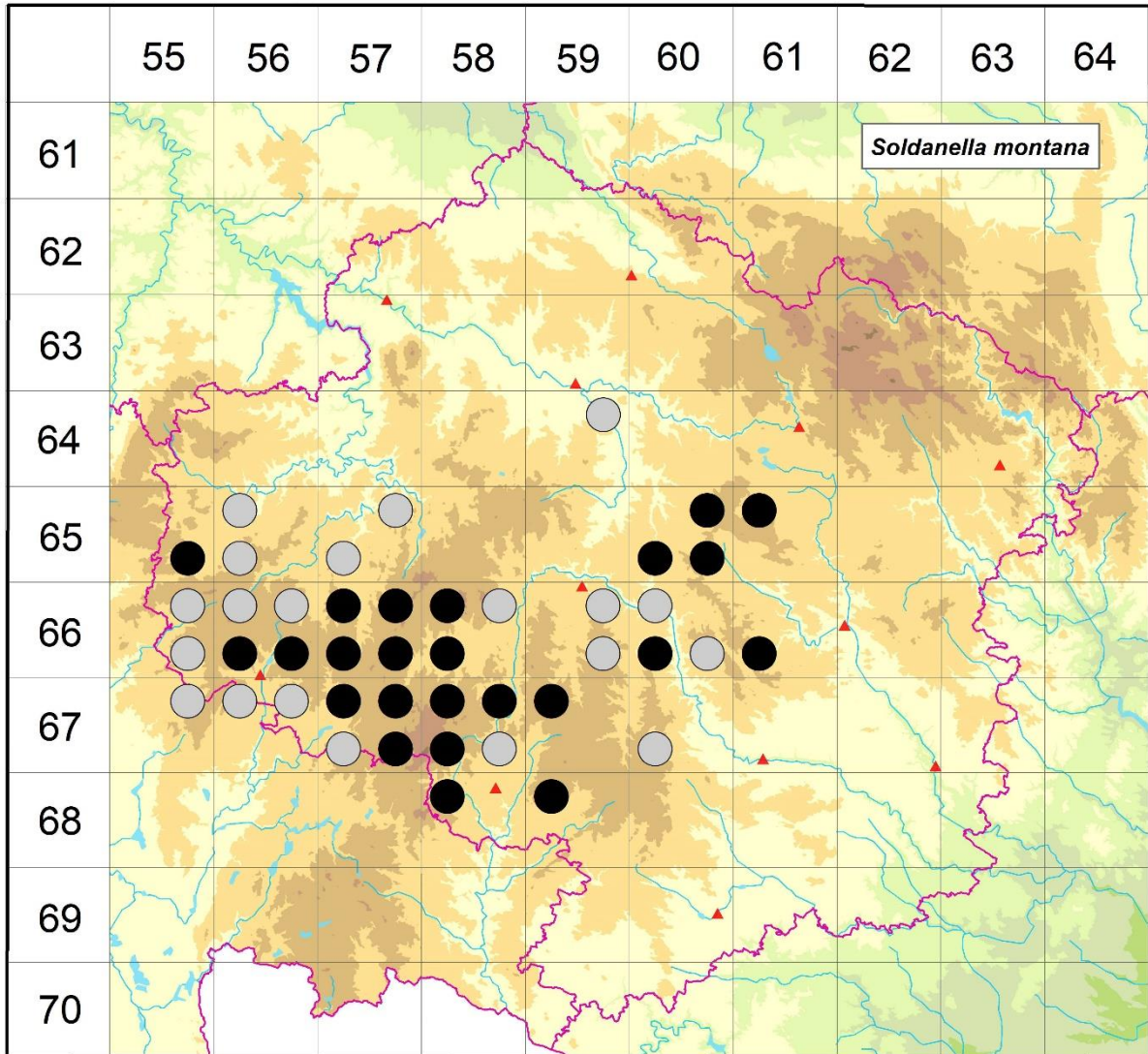


Rozšíření *Soldanella montana* na Vysočině

Červená kniha květeny Vysočiny

Čech L., Ekrt L., Ekrtová E., Juříčka J. & Jelínková J.

Vytvořeno: 2019-07-19



- 1 = historický výskyt do r. 2000
- 2 = recentní výskyt od roku 2000 (včetně)
- 3 = nepůvodní výskyt

- 6459b 1 Baštinov: les (Schwarzel 1868 MJ)
- 6555d 2 Hrobská Zahrádka: Pod Mrázovým, U Obrázku (not. Čech 2008), Obrataň: V Lísku JV obce (Židová 1975)
- 6556a 1 Pacov (Čelakovský 1868-1883)
- 6556c 1 Leskovice: při potůčku SZ-S obce (Chán, Kurka 1975 in Chán et al. 1978)
- 6557b 1 Jelcovy Lhotky: Kladinský les, při potocích (Nováček in Čábera 1969a)
- 6557c 1 Pelhřimov: kolem města hojně (Veselý in Čábera 1969a)
- 6560b 2 Dobroutov: les Ochoza (Liška 1962 MJ, Liška 1962 in Růžička 1968, Halmová-Peřinová 1972), les Velký Ochoz podél Ochozského potoka, asi 3,1 km V obce (Charvátová 2010)

- MJ), Janovice: EVL Špitálský les, cca 1,9 VJV kaple ve středu obce (Juřička 2008 MJ), Špitálský les (not. Čech 2007), Špitálský les, asi 500 m Z silnice Stáj - Rudolec (Liška 1972 MJ), Špitálský les, na P břehu Poděšinského potoka (Vitoušek 1901 in Růžička 1968, Lysák 2002 NDOP), les Slačice asi 900 m JV obce (Diener 1924 in Slavíkův archiv), Stáj: les Za humny, SV obce (Liška 1962 MJ), les Za kameny, 1300 m VSV kaple v obci (Čech 2007 herb. Čech, Charvátová 2010 MJ), údolí potoků v lesním komplexu SV obce (Liška 1962 in Růžička 1968, Halmová-Peřinová 1972, Lysák 2002 NDOP, Ekrť 2011 NDOP)
- 6560c 2 Jamné: asi 600 m Z středu osady Lipina (Charvátová 2010 MJ), les Z osady Lipina (Liška 1962 MJ, Liška 1962 in Růžička 1968)
- 6560d 2 Nadějov: podél Nadějovského potoka v lese Hradiště, asi 2,6 km VJV kaple ve středu obce (Charvátová 2010 MJ), Řehořov: les Hradiště SV obce, L břeh Nadějovského potoka (Liška 1962 MJ, Liška 1962 in Růžička 1968), Zhoř: les Na včelinci (Liška 1962 MJ, Liška 1962 in Růžička 1968), Mokrá leč (Čech 2002 herb. Čech)
- 6561a 2 Bohdalov: Belfridský potok, cca 1,8 km JJZ kostela (Nenadál 1996 in Lysák 2000, not. Čech 2005, Juřička 2008 MJ), Chroustov: kolem potoka, asi 800 m SSV obce (Růžička 1988 MJ), nad Bohdalovským r., 1,5 km VSV obce (Charvátová 1989 MJ), Nad Belfridem (Kaplan in Čech et al. 2006), PP Belfridský potok (Lysák 2002 NDOP, Ekrť 2011 NDOP), PR Baba - V bukách (Nenadál 1992), u potoka v lesním komplexu S obce (Lysák 2002 NDOP), podél potoků J r. Dolní Křivý r. SSZ obce (Lysák 2002 NDOP, Ekrť 2011 NDOP), Rudolec: Olšina pod Křivou, podél potoka J Dolního Křivého r., cca 1,5 km JV středu obce (Paukertová 1995 in Mapování krajiny in Lysák 2000, Juřička 2008 MJ), Olšina pod Křivou (not. Čech 2011)
- 6655b 1 Černovice: na cestě Za milířem SV Sv. Anny (Židová 1975)
- 6655d 1 Rytov: lesní potok v polesí Šeborec (Cejp 1942, Nováček in Čábera 1969a)
- 6656a 1 Těmice: lesní komplex SZ obce (Podhorník 1958 DLT)
- 6656b 1 Božejov: při potůčku ca 1,25 km JJZ obce (v r. 1985 in Chán et al. 2001)
- 6656c 2 Bohdalín: v lese u zastávky Bohdalín (Cejp 1942), Dráchov: v lesním komplexu S města (Nováček in Čábera 1969a), Těmice: Pod Sudnou (not. Čech 2010), Sudná (not. Čech 2013), u Huťského potoka v lesním komplexu ZJZ obce (Kailová 2003 NDOP)
- 6656d 2 Božejov, Častrov, Pelec, Pravíkov: řada lokalit (not. Čech 1994-2010), Pelec: 850 m ZJZ od kóty Troják, cca 1,7 km S-SSV středu obce (Čech 2010 MJ), Na bahnech (Čech 2010 MJ), podél potoka v lesním komplexu SSV-V obce (Vokoun 1970 DLT, Vitner 2002 NDOP), Pravíkov: 150 m V r. Oko, cca 1,6 km J kaple v obci (Čech 2010 MJ), Rochniště (Čech 2010 MJ), přítok r. Nový SSV obce (v r. 1987 in Chán et al. 2001), u potoka v lesním komplexu JV obce (Čech 2010 NDOP)
- 6657a 2 Božejov: Novotnice (Čech 2011 herb. Čech), podél potoka JJV obce (Čech 2011), Houserovka: při potoce v lese Z obce na Meznou (Holub 2002 in Růžička et al. 1968-2011)
- 6657b 2 Dobrá Voda: prameniště a potoky v lesích (např. Rybenský 1983 in Chán et al. 2001, Vitner 2003 NDOP, Lučan 2004 NDOP)
- 6657c 2 Častrov, Veselá, Vlásenice-Drbohlavy (not. Čech 1991-2011), Častrov: u potoků v lesním komplexu SSZ-VSV obce (např. v r. 1986 in Chán et al. 2001, Vitner 2002 NDOP, Lučan 2004 NDOP), Vlásenice-Drbohlavy: lesní komplex J obce za rybníčkem (Čech 2011 NDOP), v nivě potoka, cca 1,1 km JJZ středu obce (Čech 2010 MJ), Rožánka (Čech 2010 MJ), Olšina pod Obecním lesem (Čech 2011 herb. Čech), Olšinka pod Zeleným vrchem (Čech 2011 herb. Čech)
- 6657d 2 Bělá, Hříběcí, Nová Buková, Turovka: několik lokalit (not. Čech 1997-2010), Horní Cerekev: lesy v okolí r. Samson (např. Rybenský 1977 in Chán et al. 2001, Vitner 2004 NDOP), Horní Ves: Kočičí les 1,5 km SZ obce (Růžička 1968 MJ), Hříběcí: lesy v okolí

- Vlasákova kopce Z-JZ obce (Hofhanzlová 2006), Turovka: cca 930 m SV centra obce (Ekrt et Hofhanzlová 2006 MJ), lesy JV obce (Hofhanzlová 2006)
- 6658a 2 Dolní Hutě: podél Dolnohuťského potoka, 100-700 m J obce (Cupl 1972 MJ, Růžička 1975 MJ, Růžička et al. 1997, Růžička 1990 MJ, Juříčka 2009 MJ), Hutě: Dolnohuťský potok (not. Čech 1997)
- 6658b 1 Mirošov: v lesích pod obcí (Ambrož 1929)
- 6658c 2 Švábov: podél Švábovského potoka v lese V Tálech, 1,2-2 km JZ kaple ve středu obce (Liška 1965 in Růžička 1967, Růžička 1994 MJ, Růžička et al. 1997, Vitner 2002 NDOP, Juříčka 2008 MJ), V tálích (not. Čech 1994), mezi Horní Cerekví a Batelovem, kolem hraničního potoka (Čechy - Morava), 1 km JZ obce (Liška 1965 MJ)
- 6659b 1 Puklice (Ambrož 1929), proniká ještě k Puklicím, nezasahuje na Třebíčsko (Suza 1931b), les Valdek, 1 km JV obce (Růžička 1967 MJ)
- 6659d 1 Cerekvička (Ambrož 1929), lesy kolem obce (Reichardt cca 1850 MJ), Příseka (Ambrož 1929), Sokolíčko: Falknovský les, 2 km JV Cerekvičky (Liška 1962 MJ)
- 6660a 1 Komárovice: les Valdek, při potůčku u silnice z Puklic do Střížova, 2 km JV Puklic (Liška 1962 MJ), Puklice: Waldek (Schwarzel 1867 MJ), v lese Valdek (Ambrož in Suza 1936)
- 6660c 2 Malé: podél P břehu Brtnice od mlýna Doubkov po Berkovu louku (not. Růžička 1992, 1994, Růžička 1993 MJ, Růžička 1999), PR Údolí Brtnice (Růžička & Zlámálik 1997, Zlámálik 2001 NDOP), Panská Lhota: Zákrut Brtnice (not. Čech 1994), Střížov: údolí Brtnice, cca 0,5 km Z Doubkova na P břehu, 10-15 exemplářů (not. Jelínková 1995)
- 6660d 1 Svatoslav: nad rybníčkem nad Waldsteinovým zátiším (při lesním odd. Kozanka) (Jičínský 1943 in Růžička 1968)
- 6661c 2 Pavlínov: u potůčku nad r. Mladkov [Mládkov], 1,5 km Z obce (Dvořák 1977 in Růžička et al. 1968-2011, Lysák 2004 NDOP), Svatoslav (Uličný 1896 ZMT)
- 6755b 1 Mnich: Stržená hráz (Čech 1994 herb. Čech), Pod koněm (not. Čech 1994), Nový Mnich: Mnichovský les, při potocích (Nováček in Čábera 1969a)
- 6756a 1 Kamenice nad Lipou: Melíšek, úbočí vrchu (Nováček in Čábera 1969a), Mnich: lesy VJV obce (Málek 1958 DLT)
- 6756b 1 Lhota-Vlasenice: Kamenice-Hutě, Lhotecký les VJV obce (Jiráček 1975 DLT)
- 6757a 2 Polesí: lesní prameniště Z obce (Vitner 2003 NDOP), Žirovnice: les u Sv. Kateřiny (Čábera cca 1960-1970 MJ)
- 6757b 2 Horní Ves, Polesí: řada údajů z lesních komplexů (např. Pokorný in Ambrož 1929, Vitner 2003, Hofhanzlová 2006), Horní Ves: U Švábovského potoka (not. Čech 2009), podél Jihlavy, cca 1700 m JJZ kaple v obci (Juříčka 2010 MJ), při lesním potoce mezi Jihlávku a Horní Vší (Čábera 1966 MJ), Jihlávka: les V Lisovech, cca 1 km JZ obce (Liška 1965 MJ), Počátky: Svatá Kateřina, 3 km VSV města (Liška 1965 MJ), Polesí: Z od PR Krčil, cca 1,6 km Z kaple v obci (Hofhanzlová 2006 MJ)
- 6757c 1 Žirovnice: lesní komplex J obce (Jiráček 1975 DLT)
- 6757d 2 Horní Vilímeč, Kaliště, Klatovec: řada údajů (např. Vitner 2001 NDOP, Ekrt 2008 NDOP), Horní Dubenky: podél potoka cca 600 m JJV hráze Talpovského r. (Juříčka 2008 MJ), kolem potoka, 500 m ZJZ obce Janštejn (Růžička 1978 MJ), Klatovec: několik lokalit (not. Čech 1993-2003), kolem potoka v Zeleném údolí asi 750 m VSV r. Zhejral (Růžička 1978 MJ), les V bařinách, 30 m vlevo od silnice do Kaliště (Růžička 1978 MJ, Juříčka 2010 MJ), podél Studenského potoka cca 400 m VSV hráze r. Zhejral (not. Juříčka 2008)
- 6758a 2 Horní Dubenky: při potůčku ze Široké bařiny, JZ kóty Rovina (Liška 1965 MJ), Nová Ves: asi 150 m J r. Kotrba (Růžička 1978 MJ), okraj lesa 1 km V Kamenného vrchu (Liška 1965 MJ, Liška 1965 in Růžička 1968), podél Novoveského potoka, 400 m a více J hráze r. Kotrba (Juříčka 2008 MJ), Rácov: podél potoka Valcha, cca 2-2,5 km JJV obce (Růžička 1968 in Růžička et al. 1997, Růžička 1986, not. Juříčka 2008 MJ), Růžená: na S úpatí kóty Farářský kopec, 2 km ZJZ obce (Růžička 1968 MJ)

- 6758b 2 Hodice: řada údajů z lesního komplexu ZJZ-J obce (např. Růžička 1967 in Růžička 1968, Ekrt 2007 NDOP, Ekrtová 2013 NDOP), les Kratizna (Liška 1962 MJ, Juřička 2008 MJ), ke kótě Hamr, 1,4 km JJZ centra obce (Juřička 2008 MJ), údolí Třeštského potoka v lese Hamr, 1,5-2 km JZ obce (Liška 1972 MJ, Růžička 1975 MJ, Juřička 2009 MJ, Ekrtová 2013 MJ), les Hamry, 2 km J obce (Růžička 1962, Růžička 1967 MJ, 1985 MJ, Juřička 2008 MJ), v Mladém lese (not. Čech 1998)
- 6758c 2 Teltsch [=Telč]; hinter Řidelau [=Řídelov], links von der Strasse im ersten Walde (Wohlmann 1854 herb. zámek Telč), Lhotka u Mrákotína, Mrákotín, Řásná, Řídelov: řada lokalit (not. Čech 1992-2010), Lhotka: přítok r. Horní Mržatec (Růžička 1967 MJ), nad r. Horní Mržatec poblíž lesní silnice (Růžička 1998 MJ, Juřička 2009 MJ), les S r. Horní Mržatec (Houzarová 1983 ZMT), U Myslůvky (Hrouda 2005 in Čech et al. 2006), při potoku Myslůvka a na prameništích nad Horním Mrzatecem (např. Švarc 2001 NDOP, Hrouda 2005 in Čech et al. 2006, Ekrtová & Čech 2008), Řásná: na Z břehu Malého Pařezitého r. (not. Růžička 1986), pod vrchem Javořice (Formánek 1887, Picbauer 1923), Řídelov: řada údajů SZ obce, např. podél potoka na prameništích za r. Malý Pařezitý (např. Růžička 1963 in Růžička 1968, Švarc, Čech 2006 in Hadinec & Lustyk 2008, Ekrt et al. 2010), při potoku SV r. Pilný (Ekrtová 2013 NDOP), 100 a 400 m od Malého pařezitého r. u silnice na Roštýn (Růžička 1963 MJ), kolem přítoku do rybníka, cca 200 m od ústí (Růžička 1963 MJ), podél potůčku SV lesní školky, 800 m SSZ středu obce (Juřička 2006 MJ), PP Lukšovská (Růžička 1997 MJ), u turist. cesty na hrad Roštejn asi 400 m od Malého pařezitého r. (Juřička 2008 MJ), Řídelov: Pod Farským kopcem (Čech 2002 herb. Čech)
- 6758d 1 Telč: Velk. peklo a na jiných místech v okolí (Formánek 1887)
- 6759a 2 Panenská Rozsíčka: Šejby (not. Čech 1996), Třešt: v lese Šejby, 2,5-3 km JV města (Liška 1962 MJ, Růžička 1967 MJ, Růžička 1967 in Růžička et al. 1997, Růžička 1971 MJ, Růžička 1973 MJ, not. Růžička 1996), 200 m J r. Jezírko (Růžička 1973 MJ), asi 300 m JJZ r. Jezírko (Růžička 1972 MJ), polesí Pouště, podél potůčků a pramenišť v okolí r. Jezírko (např. Nosek 1971 in Růžička et al. 1968, Růžička 1973 in Růžička et al. 1997, Švarc 2001 NDOP)
- 6760c 1 Heraltice: u potůčku v lese (Málek 1961b), Heraltické lesy, při potoku Maďarka, cca 1 km od hájenky (Dvořák 1934 ZMT, Jičínský 1934 ZMT, Jičínský 1934 in Suza 1936, Dvořák 1938)
- 6858a 2 Dobrá Voda, Mrákotín: řada údajů z lesních komplexů Z obcí (např. Růžička 1974 in Růžička et al. 1968-2011, Vitner 2001 NDOP, Hofhanzlová 2006 NDOP), Dobrá Voda: u silnice do Olší, 1 km JZ obce (Růžička 1988 MJ), Horní Bolíkov: pod silnicí do Mrákotína, 2,2 km V obce (Juřička 2008 MJ), Mrákotín: Sumrakovský potok nad Piláteckým r., cca 1,8 km ZJZ kostela v obci (Juřička 2010 MJ), mezi P břehem Bolíkovského potoka a silnicí do Studené, 2 km Z obce (not. Růžička 1986), v Bolíkovském lese v údolí potoka, 1,5 km Z obce (Růžička 1978 MJ), Bolíkovský les, potok rovnoběžný se silnicí na Bolíkov (Diener 1942 MJ), Mrákotín, Praskolesy: několik lokalit (not. Čech 1998-2003), Praskolesy: asi 1 km ZJZ obce (Růžička 1974 MJ), na JV straně silnice do Dobré Vody, cca 1 km JV obce (Hofhanzlová 2006 MJ, Juřička 2008 MJ), údolí Praskoleského potoka, cca 1,1 km ZJZ obce (Čech 2003 MJ), Pod Zelenou chatou (Čech 2003 MJ)
- 6859a 2 Olšany: řada údajů podél Olšanského potoka Z obce (např. Zlámalík 1989, Ekrtová, Ekrt 2008 MJ), Pod Pilkou (not. Čech 1993), pod hrází r. Pilka (Růžička 1963 MJ), Pod Velkou lečí (not. Čech 1995), v údolí Olšanského potoka 0,5 km J samoty Pilka (not. Juřička 2011), v údolí Olšanského potoka JZ samoty Pilka (Ekrtová 2008 MJ)

Zdrojová data:

ČNFD: Česká národní fytoecologická databáze (spravována Ústavem botaniky a zoologie Přírodovědecké fakulty Masarykovy univerzity Brno)

NDOP: nálezová databáze ochrany přírody (spravována Agenturou ochrany přírody a krajiny ČR)

Pladias: databáze výskytu druhů projektu Pladias BÚ AV ČR v Průhonicích (Wild et al. 2019)

Zkratky veřejných herbářů jsou uvedeny dle Index Herbariorum (Thiers 2018)

Citovaná literatura – viz Bibliografie projektu (<http://www.prirodavysociny.cz/cs/38/cevnate-rostliny>)