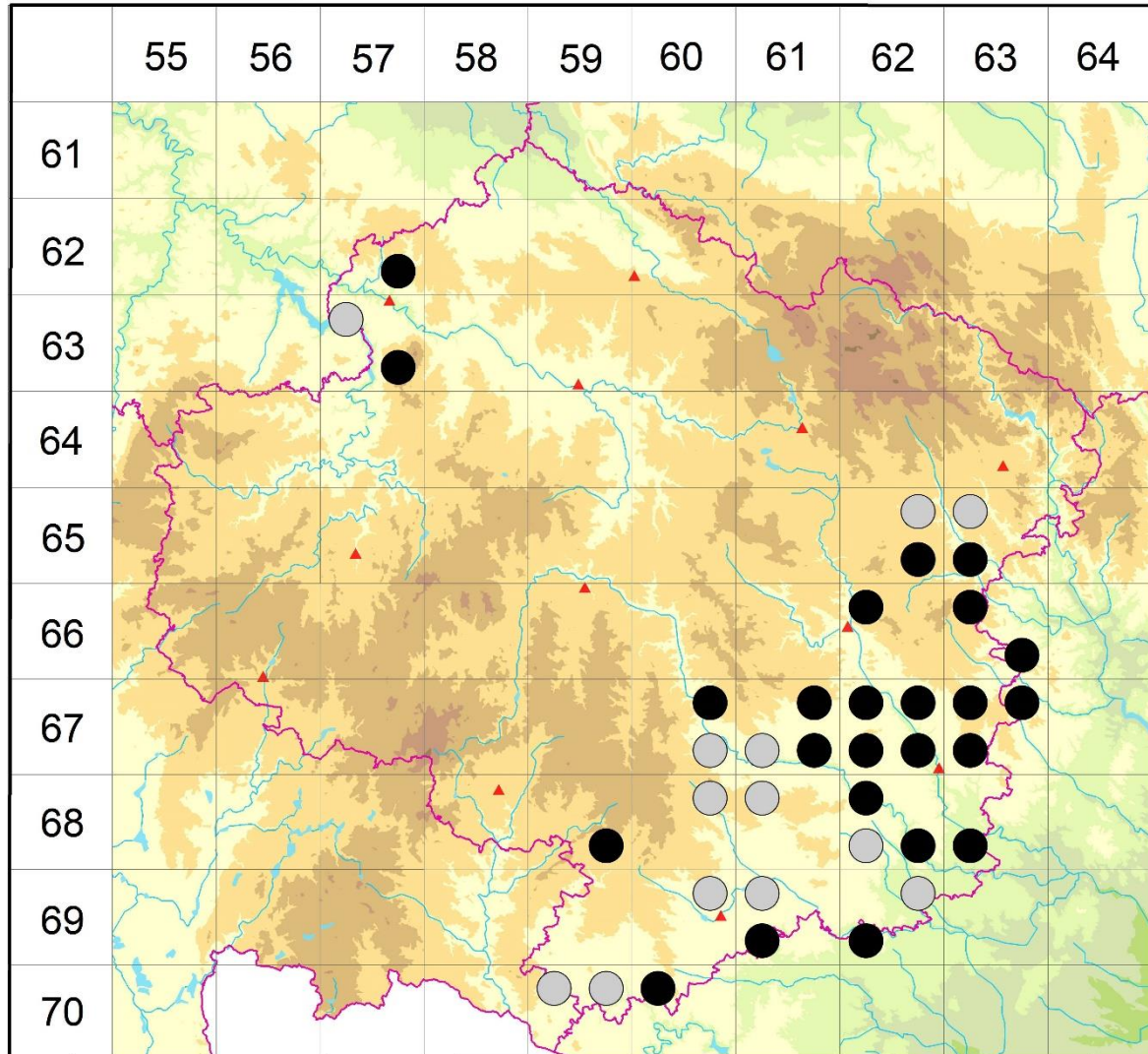


Rozšíření *Seseli annuum* na Vysočině

Červená kniha květeny Vysočiny

Čech L., Ekrt L., Ekrtová E., Juříčka J. & Jelínková J.

Vytvořeno: 2019-12-11



- 1 = historický výskyt do r. 2000
- 2 = recentní výskyt od roku 2000 (včetně)
- 3 = nepůvodní výskyt

- 6257d 2 Kozlov: vápenka nad cestou U Horek (Jaroš 1977 in Jaroš 1980), Ledec n. S.: vápencová stráň nad žel. stanicí (Duchoslav 1996 ČNFD), Rašovec, na více místech (Čech 1993 herb. Čech, Čech 1995 MJ, Štech 1997 in Čech 2003), ZSZ nádraží (Černý 2003 ČNFD), nad cestou do Obrvaně, asi 300 m SZ nádraží (Čech 1995 MJ), Obrvaň: lom nad žel. tratí na Z okraji Ledče (Těšínský 2001 NDOP, Friedrich 2014 NDOP), Rašovec: lom nad žel. tratí a nad L břehem Habreckého potoka, S žel. stanice v Ledči n. S. (Čech 2006)
- 6357a 1 Kožlí: Na Vinici (not. Čech 1993, Duchoslav 1996 ČNFD), Boroviny (Čech 1994 herb. Čech), Pod vinicí (not. Čech 1994), vápencové lomy a meze JZ obce (Faltysová 1991 NDOP)
- 6357d 2 Kožlí: vápencový lom J obce Z silnice do Zahrádky, 100 m S přehrady (Faltys 1981 NDOP, Samková 1999, Doležal 2003 NDOP)

- 6562b 1 Horní Bobrová [Ober-Bobrau, dnes Bobrová] (Šmarda 1943b)
- 6562d 2 Horní Libochovná: nad Libochovkou cca 900 m V středu obce (Lysák 2002 NDOP)
- 6563a 1 Rožná: na kopci Hradisku (Havelka in Formánek 1887, Havelka 1896)
- 6563c 2 Bukov: údolí Bukovského potoka, v trati Na vysoké, cca 0,65 km J kostela Svatého Jakuba (Řepka 1994 ZMT), zřícenina Lísek cca 1,3 km JV obce (Čáp 1981 NDOP), Habří: při J okraji obce (Lysák 2002 NDOP)
- 6662a 2 Velké Meziříčí: 1,5 km SV kostela, po P straně dálnice Praha-Brno (Urbánková 2003 in Urbánková 2005)
- 6663a 2 Radňoves: Za vsí (not. Čech 2002), cca 500 m SV obce (Lysák 2002 NDOP)
- 6663d 2 Křoví: pod lomem cca 1 km JZ středu obce a cca 500 m JZ středu obce (Lysák 2002 NDOP)
- 6760b 2 Číhalín: na náhorním plateau k Nové Vsi (Suza 1930b), Nová Ves: cca 1,2 km SV obce (Zelený 2003 NDOP), u polní cesty do Číhalína (Chlupová 1975), vápencový lom u obce (Chlupová 1975)
- 6760d 1 Markvartice: obec (Jičínský 1925 ZMT), Račerovice: lada Ve skalkách (kóta 475,5 m), cca 1 km JJZ středu obce (Jičínský 1942 ZMT)
- 6761b 2 Hodov: cca 1 km J obce a cca 700 m JV obce a 1 km JV obce (Komárek 2014 NDOP), Nárameč: u r. Gbel (Skryja 1973), Trnava u Třebíče: Východní klínek (not. Čech 2011), 0,5 km VJV obce (Chytrý 1989 in Chytrý et al. 1997), cca 900 m S středu obce (Ekrt 2012 NDOP), EVL Kobylínek (Houzarová 2010 in Macháček & Beneš 2010f)
- 6761c 1 Ptáčov: Nový (Ptáčovský) r. (Jičínský 1923 ZMT), Třebíč (Zeibert 1909 ZMT, Suza 1931b), údolí Jihlavy, park Lišítí (Lísčítí) pod areálem nemocnice (Zavřel in Formánek 1887, Dvořák 1906 ZMT, Jičínský 1922 ZMT, Suza 1931b), Podklášteří, u Vendelína (Jičínský 1922 ZMT), u Týna blíže Třebíče (Picbauer 1906)
- 6761d 2 Číměř: cca 500 m S obce (Fojt 2003 NDOP), Hostákov: u r. Velká Štěpnice, 1,3 km ZJZ obce (Chytrý 1987 in Chytrý et al. 1997), při vozové cestě k Hamerně nad rybníky (Suza 1931b), U křížku (Čech 2010 herb. Čech), Ptáčov: 0,5 km SV-SZ obce (Chytrý 1987 in Chytrý et al. 1997), PP Ptáčovský kopeček (Vaněk 1984 NDOP, Skryja 1986 ZMT, Houzarová & Jelínková 2010 ZMT, not. Čech 2012), EVL Ptáčovský kopeček (Houzarová 2010 in Macháček & Beneš 2010d), Stříbrný vrch I (not. Čech 2006), Trnava: PP Kobylínek (Houzarová 2010 NDOP), Vladislav: cca 900 m JV obce (Fojt 2003 NDOP), cca 600 m SV středu obce (Fojt 2003 NDOP), u trati na Z okraji obce (Chytrý 1987 in Chytrý et al. 1997), svahy nad tratí (Suza 1932, Nováčková 1975), U mostu (Čech 2014 herb. Čech), na P břehu Mlýnského potoka S Vladislavi (Nováčková 1975), nad obcí a v údolí Mlýnského údolí (Suza 1931b)
- 6762a 2 Budišov: cca 1,2 km J obce (Fojt 2003 NDOP), Dolní Heřmanice: na pahorku kóty 465 (Skryja 1973), Kamenná nad Oslavou: 2 údaje (Fojt 2003 NDOP), Oslava: 2 lokality (Fojt 2003 NDOP), Pyšel: řada lokalit, např. 1,5 km ZSZ obce (Fojt 2003 NDOP)
- 6762b 2 Březka: 400 m JV středu obce a SV okraj obce (Daněk 2010 NDOP), údolí L přítoku potoka Jelenka, cca 500 m ZJZ kaple v obci (Řepka 1995 ZMT), údolí potoka Drchalka, cca 750 m JJV kaple v obci (Řepka 1995 ZMT), Čikov: 3 lokality (Fojt 2003 NDOP), 3 údaje (Čech 2006 NDOP), cca 1,2 km JZ obce (Lysák 2002 NDOP), U lůmku (Čech 2006 ZMT), Lučiny (Čech 2006 herb. Čech), Nad cestou (not. Čech 2006), Holubí Zhoř: 2 údaje (Fojt 2003 NDOP), Jasenice: V okraj obce (Lysák 2002 NDOP), Pyšel: cca 1,3 km JJZ obce (Lysák 2002 NDOP), Tasov: 3 údaje (Fojt 2003 MDOP), v údolí potoka Tasovičky [Polominy] J pod obcí (Skryja 1973)
- 6762c 2 Číměř, Koněšín, Kojatín, Pozďatín, Pyšel, Smrk, Studenec, Vladislav: řada údajů (Fojt 2003 NDOP), Studenec: žulové kopečky, ca 450 m (Suza 1929 BRNU), na žel. náspu u r. Hlad, 0,5 km ZSZ nádraží (Houzarová 1992 ZMT), na žulových ostrůvcích u nádraží (Suza 1931b), u nádraží (Suza 1932), Vladislav: L břeh Jihlavy, V proti klišárně a Výhon (Suza 1931b)
- 6762d 2 Naloučany, Ocmanice (více údajů), Zahrádka (not. Čech 2001-2006, Fojt 2003 NDOP), Naloučany: 5 údajů (Lysák 2002 NDOP), na S okraji obce, cca 0,5 km S kostela v obci (Skryja 1973 ZMT), 500 m S středu obce (Čech 2006 NDOP), Ocmanice: 0,5 km SV kaple v obci (Urbánková 2003 NDOP), poblíž silnice do Náměště, cca 1,5 km JJV kaple v obci (Čech 2001 MJ), 700 m JV obce (Lysák 2002 NDOP), EVL Špilberk (Houzarová 2010 in Macháček & Houzarová 2010b), PP Špilberk (Houzarová & Jelínková 2010 ZMT), 0,3 km V kaple v obci (Skryja 1975 ZMT), V okraj obce (Čech

- 2006 NDOP), Rathanský dílec (Čech 2001 MJ), Zahrádka: SV okraj obce (Čech 2006 NDOP)
- 6763a 2 Březka: 500 m JV obce (Daněk 2010 NDOP), 300 m JV obce (Rotreklová 2003 NDOP), Jasenice: SV okraj obce (Lysák 2002 NDOP, Rotreklová 2003 NDOP, Daněk 2010 NDOP), 500 m V obce (Lysák 2002 NDOP)
- 6763b 2 Křoví: cca 1 km J obce (Lysák 2002 NDOP), cca 1 km JZ obce (Lysák 2002 NDOP)
- 6763c 2 Horní Lhotice: na Z okraji obce (Hrubý 2002 NDOP)
- 6859d 2 Krasovice: bývalý vápencový lom, cca 1,8 km JV zámku v obci (Houzarová 1992 ZMT, Švarc 1999 a 2000 in Chán et al. 2005, not. Čech 2001-2014, Čech 2004 MJ, Ekrťová & Ekrť 2011 in Ekrťová & Ekrť 2012, Ekrťová 2011 MJ, Čech 2004 MJ)
- 6860b 1 Stařeč: v příkopu silničním u obce (Jičínský 1922 ZMT)
- 6861a 1 Kracovice: na úpatí Pekelného vrchu (Suza 1930b), Střítež: kostelík Svatý Marek, cca 0,9 km VJV středu obce (Řehořek 1959 ZMT, Řehořek 1959 in Řehořek 1961)
- 6862a 2 Číměř: V obce (Fojt 2003 NDOP)
- 6862c 1 Valeč: Valečská rokle JZ obce (Ondráčková & Sutorý 1993 in Koblížek et al. 1998)
- 6862d 2 Kramolín: údolí Jihlavy, 350 m SZ vrcholu Dřínová hora (Ondráčková 1965 ZMT), pod hrází přehrady cca 1 km J obce (Čech 2002 NDOP), Mohelno: trať U Jezera, cca 2,25 km ZJZ kostela v obci, vzácně (Řepka 1993 ZMT)
- 6863c 2 Kladeruby nad Oslavou: U křížku (not. Čech 2009), Lhánice: Lhánická lada (not. Čech 2001), JV okraj obce (Řepka 1993 in Koblížek et al. 1998), Mohelno: údolí Jihlavy, NPR Mohelenská hadcová step (Dvořák 1933 ZMT)
- 6960b 1 Moravské Budějovice: 1 km VSV žel. stanice v obci, nad čističkou odpadních vod (Šmarda 1996 ZMT), les Hora (Güttler 1928)
- 6961a 1 Bohušice (Güttler 1928)
- 6961c 2 Zvěrkovice (Güttler 1928), Nad Polepšilem (not. Čech 2010, Čech & Komárek 2010 NDOP)
- 6962b 1 Heřmanice u Rouchovan: pastviny na kótě 346, 1 km JZ středu obce (Ondráčková & Sutorý 1993 in Koblížek et al. 1998), Kordula: stráně nad lomem (Ondráčková & Sutorý 1993 in Koblížek et al. 1998), Rouchovany: 2 km VJV středu obce (Ondráčková & Sutorý 1993 in Koblížek et al. 1998)
- 6962c 2 Biskupice: nad Biskupickým hřbitovem (Ondráčková & Sutorý 1993 in Koblížek et al. 1998, Šmarda 2001 NDOP, not. Čech 2003)
- 7059a 1 Lovčovice: návrší 0,5 km SSV obce (Šimek 1976)
- 7059b 1 Kdousov: nad Tříletým mlýnem, 1 km V obce (Šimek 1976)
- 7060a 2 Hornice: Na tvrzi (Čech 2005 ZMT), levý přítok Bihanky od obce, bývalá tvrz na JV okraji obce (Čech 2005 ZMT)

Zdrojová data:

ČNFD: Česká národní fytoecnologická databáze (spravována Ústavem botaniky a zoologie Přírodovědecké fakulty Masarykovy univerzity Brno)

NDOP: nálezová databáze ochrany přírody (spravována Agenturou ochrany přírody a krajiny ČR)

Pladias: databáze výskytu druhů projektu Pladias BÚ AV ČR v Průhonicích (Wild et al. 2019)
Zkratky veřejných herbářů jsou uvedeny dle Index Herbariorum (Thiers 2018)

Citovaná literatura – viz Bibliografie projektu (<http://www.prirodavysociny.cz/cs/38/cevnate-rostliny>)