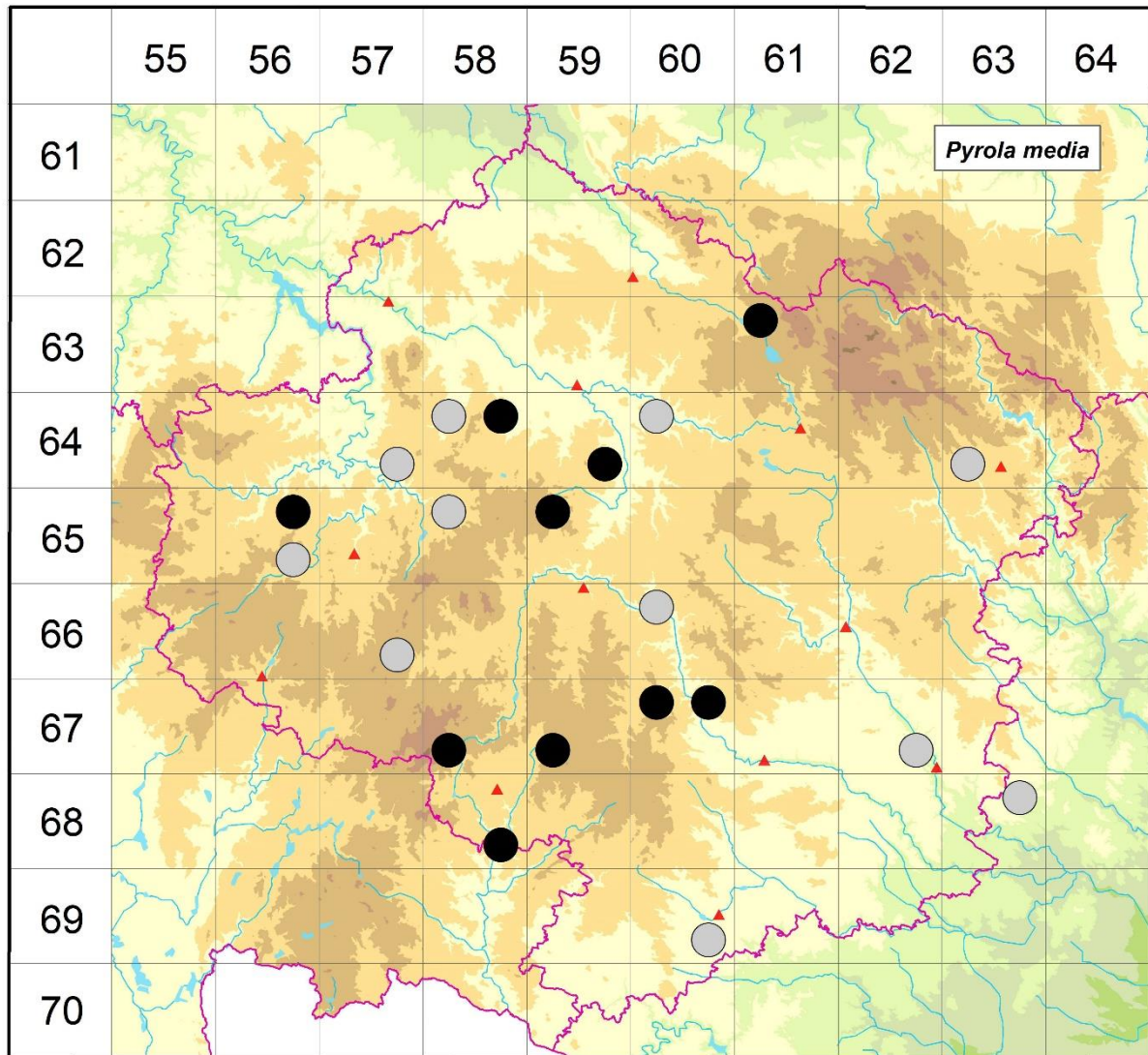


Rozšíření *Pyrola media* na Vysočině

Červená kniha květeny Vysočiny

Čech L., Ekrt L., Ekrtová E., Juříčka J. & Jelínková J.

Vytvořeno: 2019-07-19



- 1 = historický výskyt do r. 2000
- 2 = recentní výskyt od roku 2000 (včetně)
- 3 = nepůvodní výskyt

- 6361a 2 Hluboká u Krucemburku: U Doubravy, bor na P břehu potoka ca 0,4 km pod hrází r. Doubravník, několik set růžic (Lysák 2001 NDOP, Čech 2002 herb. Čech, Lysák 2003)
- 6457d 1 Horní Hradiště u Petrovic: lesy (Kobrlé 1944–1945), Petrovice u Humpolce (Kobrlé 1964)
- 6458a 1 Malý Budíkov (Čábera 1968 CB dle Půbal in Lepší et al. 2013)
- 6458b 2 Bratroňov: U silnice (Čech 2002 MJ, Čech in Hadinec, Lustyk & Procházka 2003), u silnice do Kejžlice, cca 1,3 km ZJZ obce (Čech 2002 MJ)
- 6459d 2 Pozovice: U jedle (Čech 2008 MJ, not. Špinar & Čech 2008, Čech 2010 herb. Čech, Čech & Komárek in Hadinec & Lustyk 2011), 400 m V kóty 541 m, cca 1,8 km JJZ kaple v obci

- (desítky rostlin, not. Špinar & Čech 2008, Čech 2009 MJ, not. Čech & Komárek 2010, herb. Čech in Hadinec & Lustyk 2011) - všecko jedna větší lokalita
- 6460a 1 Utín: les 400 m Z obce, hadec (Skalický & Sofron 1974 in Skalický & Štech 2000)
- 6463c 1 Bystřice n. P.: v lese u Rotkova (Formánek 1887)
- 6556b 2 Bácovice: Boroví u Bukovce (not. Štěřba, Čech & Pejšová 2006, Čech in Hadinec & Lustyk 2008, Čech 2012 herb. Čech), borový les ca 1,2 km S-SSZ kaple v obci, početná populace (Čech et al. 2006 in Hadinec & Lustyk 2008)
- 6556d 1 Pelhřimov: Hatě (Pechouš 1942 PRC in NDOP)
- 6558a 1 Dudín: S okraj lesa ca 350 m J samoty Březina Z obce (Skalický 1987 in Chán et al. 2001)
- 6559a 2 Úsobí: Křižovatka Skalky (Čech 2002 MJ, Čech 2002 in Hadinec, Lustyk & Procházka 2003), nad sjezdem z dálnice D1 (směr Brno), 500 m SV kóty Skalky, cca 3 km J obce (Čech 2002 MJ)
- 6657d 1 Nová Buková: les Pláňany (Jiřík 1963 CB dle Půbal in Lepší et al. 2013)
- 6660a 1 Luka n. J.: smrkový les na P břehu Příseckého potoka, asi 1500 m od obce (Diener 1942 Pladias, Slavíkův archiv)
- 6758c 2 Lhotka: les při SV okraji r. Horní Mrzatec, asi 1,3 km Z centra obce (Ekrt et Ekrtová 2013 MJ)
- 6759c 2 Nepomuky: v lese ca 500 m JJV centra obce (Hofhanzlová 2007 NDOP), Panenská Rozsíčka: 250 m J od PP Rašelinné jezírko Rosička (Koutecký 2005 in Čech et al. 2006), Pavlov u Stonařova (Šrán 1969 PR in NDOP), Sedlejev: U silničky (not. Čech 2005, 2011)
- 6760a 2 Radonín: Na kopaninách (not. Čech 2002, 2015, Štech 2005 in Čech et al. 2006), obhospodařovaná V část PP Na Kopaninách (Houzarová 2003 NDOP, Štech in Čech et al. 2006, Lepš in Grulich 2014)
- 6760b 2 Číchov: les nad železnicí ca 300 m SZ Otrubova mlýna (Houzarová 2003 NDOP)
- 6762d 1 Náměšť n. Osl. (Römer 1815 PR in NDOP)
- 6858d 2 Myslůvka: cca 750 m JZ centra obce (Ekrtová 2012 MJ, Ekrtová & Ekrt 2012 MJ)
- 6863b 1 Rapotice (Křísa in Hejný & Slavík 1990)
- 6960d 1 Moravské Budějovice: les Borovy u obce Jackov (Neuhäusl & Neuhäuslová 1968)

Zdrojová data:

ČNFD: Česká národní fytoocenologická databáze (spravována Ústavem botaniky a zoologie Přírodovědecké fakulty Masarykovy univerzity Brno)

NDOP: nálezová databáze ochrany přírody (spravována Agenturou ochrany přírody a krajiny ČR)

Pladias: databáze výskytu druhů projektu Pladias BÚ AV ČR v Průhoncích (Wild et al. 2019)

Zkratky veřejných herbářů jsou uvedeny dle Index Herbariorum (Thiers 2018)

Citovaná literatura – viz Bibliografie projektu (<http://www.prirodavysociny.cz/cs/38/cevnote-rostliny>)