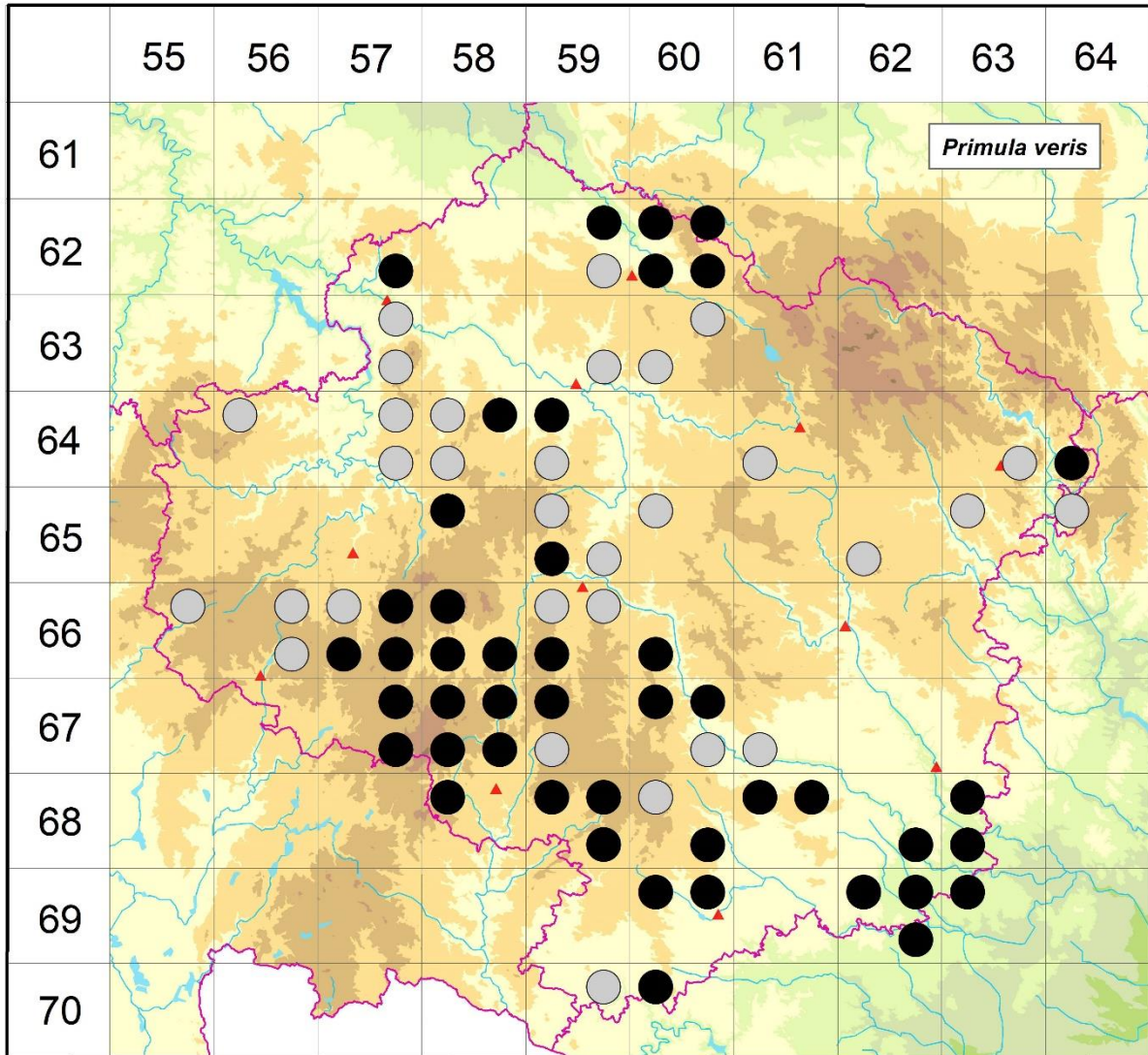


Rozšíření *Primula veris* na Vysočině

Červená kniha květeny Vysočiny

Čech L., Ekr L., Ekrťová E., Juříčka J. & Jelínková J.

Vytvořeno: 2019-07-19



- 1 = historický výskyt do r. 2000
- 2 = recentní výskyt od roku 2000 (včetně)
- 3 = nepůvodní výskyt

6257d 2 Ledec nad Sázavou: Amerika (Faltysová 1990 NDOP, not. Čech 1995, Štech 1997 in Čech 2003a, Těšínský 2001 NDOP, Friedrich 2014 NDOP)

6259b 2 Nová Ves u Chotěboře: Lúmky za Rouzní, Sady na Rouzní (not. Čech 2009), Rouzeň (Vozanka 2003 NDOP), Uhelná Příbram: Strakov (Vozanka 2003 NDOP)

6259d 1 6259d (Faltys 1990)

6260a 2 Hranice u Malče, Jeníkovec, Lhůta, Libice nad Doubravou, Předboř: několik lokalit (not. Čech 1992-1995), Hranice, Jeníkovec, Lány, Libice nad Doubravou, Maleč, Předboř: několik lokalit (Faltys, Skalický in Skalický 1990 NDOP, Jirásek 1995, Málková 2001 NDOP, Horník 2009 NDOP), Hranice u Malče: Hradiště (Čech 1995 MJ)

- 6260b 2 Hranice: 1 km JJZ obce (Čech 1995 MJ), Chloumek: JV Polomu na hranicích KV (Horník 2009 NDOP)
- 6260c 2 Bezděkov, Chotěboř, Libice nad Doubravou, Malochyně : několik lokalit (Dobrženský před r. 2000 in Růžička et al. 1968-2011, Čech 2001, Čech 2003 NDOP, Horník 2009 NDOP), Bezděkov: Stráň u Štěpánova (not. Čech 1998), Malochyně: Pod javorem (not. Čech 1994, Čech 1998 herb. Čech), Pod Malochýnem (not. Čech 1998)
- 6260d 2 Hudeč: Nad Zálesím (Faltysová 1991, Jirásek 1995), Podmoklany: Žleb pod Cerhovy (not. Čech 1998), Zadní kopec a U Branišova (not. Čech 2003), Žlab k Cerhovům, Zadní kopec a okolí (Čech 2003 NDOP, Horník 2009 NDOP), Nad vodárnou (Čech 2004 MJ, not. Čech 2014), 600 m ZJZ osady Branišov (Čech 2004 MJ)
- 6357b 1 Ledec nad Sázavou: Šeptouchov (not. Čech 1994), U hřbitova (not. Čech 1995)
- 6357d 1 Horní Paseka: J Zahradky (Čábera 1969), Podivice: JV vsi (Čábera 1969)
- 6359d 1 6359d (Faltys 1990), Havlíčkův Brod: na pasekách (Novák 1878 - nejasná lokalizace)
- 6360b 1 6360b (Faltys 1990)
- 6360c 1 Česká Bělá: Žleb k Jilemníku (Štefánek 1961), Pod Kasalovým mlýnem (Fiedler in Štefánek 1961), Krátká Ves: Malý kopeček (Štefánek 1961)
- 6456a 1 Vyklantice: U Dolské myslivny (Čech 1994 herb. Čech)
- 6457b 1 Kaliště: Letáček in Čábera 1969)
- 6457d 1 Hněvkovice: u hájovny a u Jamboru (Čábera 1969)
- 6458a 1 Čejov, Humpolec: několik lokalit (Čábera 1969)
- 6458b 2 Koječín: remízek Semrádovna (Juříčka 2004 NDOP), Radňov: SZ obce (Juříčka 2004 NDOP)
- 6458c 1 Humpolec: V a SV obce (Čábera 1969, Skalický 1974 in Skalický & Štech 2000)
- 6459a 2 Radňov: V chalupách (Juříčka 2004 NDOP)
- 6459c 1 Dobrohostov: Háječek (not. Čech 1995), Radňov: lesík u Úsobského potoka (Skalický 1974 in Skalický & Štech 2000)
- 6461c 1 Žďár nad Sázavou: les k Babínu (Sádecký 1973 in Růžička et al. 1968-2011)
- 6463d 1 Pivonice: Pyšolec (Čáp 1981 NDOP)
- 6464c 2 Prosetín: Kocoury a Nad vápenkou (not. Čech 2005), Švařec: Švařec (Láznička 1984 NDOP)
- 6558a 2 Mladé Bříště: u Jankováku (Čábera 1969), Mysletín, Staré Bříště (Letáček in Čábera 1969), Mysletín: U vršku (not. Čech 2003), Remíz nad silnicí (Čech 2003 MJ), na JZ úbočí vrchu nad silnicí do Zachotína, cca 1 km J-JJV křižovatky v obci (Čech 2003 MJ), Zachotín: u Kladiny (Čábera 1969)
- 6559a 1 Pávov: Vysoký kámen (Ambrož 1929, Ambrož 1931), Smrčná: u rybníka 1,1 km VSV kostela (not. Dvořáčková 1999 in Dvořáčková 2000)
- 6559c 2 Horní Kosov: u Zaječího skoku (Ambrož 1925, Ambrož 1931, Růžička 1987), Hybrálec: cca 1 km za obcí na Smrčné (Slavík 1966 MJ), Plandry: nad L břehem řeky Jihlavy pod obcí (Růžička 1979 MJ), Staré Hory: asi 300 m J strážního domku u žel. trati (Růžička 1978 MJ), 3,5 km SZ kostela sv. Jakuba (Dvořáčková 2002 MJ), les nad řekou (Čech & Berka 2007 NDOP, Čech & Komárek 2016 NDOP), Smrčenský potok (Macháček, Maštera & Berka 2006), Zborná: u chatové osady nad rybníčkem, 750 m SV obce (Růžička 1999 MJ), u chat (Dvořáčková 2001 NDOP), na V okraji louky 800 m SV kapličky v obci (not. Dvořáčková 1999 in Dvořáčková 2000)
- 6559d 1 Helenín (Ambrož 1925, Zlámálek 1993), Pávov: u obce (Diener 1923 in Slavíkův archiv)
- 6560a 1 Janovice: Špitálský les (Halmová-Peřinová 1972), Polná: les Březina (Halmová-Peřinová 1972)
- 6562c 1 Horní Bory: Mrázkova louka (Grüll 1985d)
- 6563a 1 Dolní Rožínka (Havelka 1896)
- 6564a 1 Chlébské: Údolí Chlébského potoka (Grüll 1984a)

- 6655b 1 Černovice: nad Černovickým potokem (Kaisler in Židová 1975)
- 6656b 1 Božejov: louky JZ vsi (Jiřík in Čábera 1969)
- 6656d 1 Kamenice nad Lipou: u Antonky (Nováček in Čábera 1969, Čábera 1969)
- 6657a 1 Houserovka: meze Z vsi (Jiřík in Čábera 1969), Vlásenice-Drbohlavy: S vsi (Jiřík in Čábera 1969)
- 6657b 2 Chrástov, Lešov, Letny, Nemojov, Rovná u Zajíčkova, Zajíčkov: řada lokalit (Letáček & Jiřík in Čábera 1969, Rybenský 1978-1983 in Chán, Rybenský & Skalický 2001), Zajíčkov: K Velkému lesu (Kubešová 2004 NDOP)
- 6657c 2 Benátky: ZSZ osady (Rybenský 1984 in Chán, Rybenský & Skalický 2001), Mezná, Benátky (Jiřík in Čábera 1969), Vlásenice-Drbohlavy: V ženečkách (Čech 2011 herb. Čech)
- 6657d 2 Chrástov: Na vrších (Vitner 2002 NDOP)
- 6658a 2 Těšenov: v okolí Havlova r. (Vitner 2002 NDOP)
- 6658c 2 Batelov: zv. Na vrších u silnice do D. Cerekve, 1,5 km SV obce (not. Růžička 1996, Růžička, Čech & Lacina 1997), Pod vršky (Ekrtová 2011 NDOP)
- 6658d 2 Batelov: Na kopci (Ekrt 2010 NDOP), Buková: hráz r. Zákotský (not. Čech 1996, Růžička 1996 MJ), u potoka nad rybníčkem, 300 m JV obce (not. Růžička 1996), na JV okraji obce (Růžička 1962 MJ), r. Broum (not. Růžička 1982), hráz r. Broum (not. Čech 2008), cca 1 km S obce (Nováková 1977 MJ), Bukovské rybníčky (not. Čech 1996), Buková, Jezdovice, Spělov: řada lokalit (Růžička et al. 1968-2011, Šedivá-Nováková & Dvořák 1983, Růžička, Čech & Lacina 1997, Švarc 2001 NDOP), Jezdovice: Mistrovský r. (Nováková 1977 MJ), Třešť: Z svah Rakových žlabů, cca 2,6 km SSZ obce (Roháček 1971 MJ)
- 6659a 1 Pístov: údolí potoka SV obce (Růžička 1978 MJ), za vojenskými garážemi (Slavík 1966 MJ), Rantířov: v lese pod Dolním Bradlem (Vampola 1980 in Růžička et al. 1968-2011)
- 6659b 1 Jihlava (Reichardt cca 1850 MJ), Handlovy Dvory, na V okraji města (Bartíková 1978 MJ)
- 6659c 2 Loučky: Kloc, Loučky (Grüll 1984b, 1984c), U Nového r. (Zlámalík 2004 NDOP, Ekrtová 2009 NDOP), Třešť: Velký Špičák (Ambrož 1930)
- 6660c 2 Brtnice: Strážka (Zlámalík 2003 NDOP), Pod Oborou (Berka 2007 NDOP)
- 6757b 2 Jihlávka: cca 1,6 km JZ středu obce (Ekrt 2008 MJ), U Sv. Kateřiny (Švarc 1977 in Slavíkův archiv), V Lísovech - u cihelny (Ekrt 2008 MJ, NDOP)
- 6757d 2 Jihlávka: V Lísovech (not. Čech 1993, Řepka, Růžička & Čech 2001, Houzarová in Macháček & Beneš 2010, Ekrtová et al. 2015a), PR V Lisovech, na SZ břehu r. Kačerák (not. Růžička 1983, Růžička 1996 MJ)
- 6758a 2 Lovětín: Havlův kopec (Ambrož 1929), Nová Ves u Třešti: U Sv. Markéty (Vitner 2002, 2003 NDOP, not. Čech 2009)
- 6758b 2 Čenkov: nad r. Sovovka, 1 km VSV obce (Čech 1996 herb. Čech, Růžička 1996 MJ, Růžička, Čech & Lacina 1997), Čenkov, Třešť: několik lokalit (not. Čech 1996-2005), Šibeniční vrch (Čech 2005 in Čech et al. 2006), Hodice: Hamr (Hofhanzlová 1995 herb. Ekrt), Pod Jelení horou (Ekrt 2007 NDOP), U Valchy (Hofhanzlová 2013 NDOP)
- 6758c 2 Mrákotín, Lhotka u Mrákotína: několik lokalit (not. Čech 1998-2008), Jasanky a okolí Mrzaticů (Dittrichová & Unar 1984, Vitner 2002 NDOP, Ekrt 2009 MJ), Mrákotín: Jasanky (Čech 2008 MJ), cca 1,6 km SZ centra obce (Čech 2008 MJ, Ekrt 2009 MJ), Lhotka: nad L břehem potoka mezi rybníky Horní a Dolní Mrzatec (Růžička 1982 MJ, 1995 MJ), Řídelov: při silnici do Řásné, cca 500 m J od křižovatky na J okraji obce (Diener 1942 MJ), Řásná: k Řídelovu (Diener 1958)
- 6758d 2 Sedlejev, Studnice: řada lokalit (Růžička & Švarc 1978, Hofhanzlová 2003 NDOP, Plunder 2004 NDOP, Hofhanzlová 2007 NDOP, Ekrt 2007 NDOP, Ekrtová & Ekrt 2008 MJ), Sedlejev: u cesty z obce k silnici Třešť - Telč, asi 1,5 km SZ obce (Růžička 1976 MJ), asi 200 m S obce (Růžička 1978 MJ), u silnice asi 1,9 km SZ středu obce (Ekrt et Ekrtová

- 2008 MJ), Hájek (not. Čech 1992), Pod Homolkou a Háječek (not. Čech 1998), Studnice: u silnice Telč-Třešť naproti prvním domkům (Růžička 1964 MJ), Na mezi (not. Čech 1992)
- 6759a 2 Panenská Rozsíčka: Z obce na dvou místech (Ekrt 2007 NDOP)
- 6759c 1 Panenská Rozsíčka: JV obce (Švarc 1984 in Slavíkův archiv), Sedlejev: v okolí (Šuhájková-Uhlířová 1966)
- 6760a 2 Číchov: u myslivny Vápenice, cca 1,5 km JZ obce (Málková 1982 MJ), od Vápenice ke Střelišti (Lepš 2011 in Grulich 2014)
- 6760b 2 Číchov: K vápenici (not. Čech 2005), vápenice v širším okolí (Chlupová 1975, Houzarová 2003 NDOP), Jalovec (Štech 2005 in Čech et al. 2006), u žel. zastávky (Chlupová 1974 MJ)
- 6760d 1 Okříšky: vlevo od silnice do Zašovic (Řehořek 1960 ZMT), Sokolí: nedaleko vápencového lomu, cca 1 km SSZ obce (Jičínský 1923 ZMT)
- 6761c 1 Poušov (Dvořák 1910 ZMT), Třebíč (Uličný 1900 ZMT, Suza 1931b), polesí Bažantnice, v oddělení Kopeček, velmi hojná (Jičínský 1951 ZMT), Týn, nad prvním z vodovodních rybníků, u Baby (Ondráčková 1965 ZMT)
- 6858a 2 Mrákotín: asi 100 m J od silnice u osady Hamry, cca 1,5 km Z obce (Růžička 1977 MJ), U Dolního Mrzatce (Dittrichová & Unar 1984, Vitner 2002 NDOP, Ekrt 2009 NDOP), Praskolesy: cca 540 m SV středu obce a cca 360 m SV středu obce (Ekrtová 2008 MJ), SV osady (Švarc 1973 in Slavíkův archiv, Ekrtová & Ekrt 2008 MJ)
- 6859a 2 Dolní Dvorce (Diener 1939 in Slavíkův archiv), Dyjička: u obce (Diener 1958), Ořečov u Telče: Nad Vodnatým r. (Ekrtová 2007 NDOP), Rozsíčky: cca 250 m V středu obce (Ekrt et Ekrtová 2009 MJ), nad zemědělskými objekty statku (Růžička 1982 MJ)
- 6859b 2 Svojkovice: Padělky (Ekrt 2014 NDOP)
- 6859d 2 Bohuslavice: Nad Otvrní (Ekrt 2004 NDOP, Ekrt 2004 in Chán et al. 2005), Meziříčko: Brázdův mlýn (Ekrtová & Ekrt 2015 PLADIAS)
- 6860a 1 Cidlina: údolí Bolíkovického potoka, PP Blatná hráz, 200 m Z hájenky (Houzarová & Ondráčková 1988 ZMT)
- 6860d 2 Lesonice: les Obora, v SZ cípu cca 1 km od Cidliny (Ondráčková 1985 ZMT), les Obora (Šmarda 2004 NDOP)
- 6861a 2 Petrůvky: Ve svobodě (not. Čech 2011, Čech 2011 in Grulich 2014, Gerža 2015 NDOP), Střítež: kostelík Svatý Marek, cca 0,9 km VJV středu obce (Dvořák 1898 ZMT)
- 6861b 2 Klučov: Klučovská hora, cca 0,85 km ZSZ středu obce (Jičínský 1923, 1924 ZMT, Vašíček 1953-1954 DLT, Řehořek 1960 ZMT, Houzarová 2003 NDOP), Kožichovice: V horách (Gerža 2015 NDOP)
- 6862d 2 Kramolín, Mohelno, Slavětice: několik lokalit (Řepka 1993 in Koblížek et al. 1998, Čech 2002-2003 NDOP, not. Čech 2002-2010, Staňková 2002 NDOP, Daněk 2010 NDOP, Broum 2014 NDOP), Kramolín: JZ svahy Dřínové hory cca 1,5 km ZSZ obce (Řepka 1995 ZMT)
- 6863a 2 Březník: Lamberk (Axmanová 2009 NDOP), Kuroslepy: Rovina, proti Kozím hřbetům (Ekrt 2012 NDOP), Sedlec u Náměště (Zelený 2004 ČNFD), Sudice: v údolí Chvojnice (Lepší, Lepš & Chytrý 2011 in Grulich 2014)
- 6863c 2 Dukovany, Kuroslepy, Lhánice: několik lokalit (not. Čech 2002-2008), Dukovany: údolí Jihlavy, při kořeni Čertova ocasu (Ondráčková 1985 ZMT), Kuroslepy: údolí Oslavy, mezi chatami pod mlýnem Skřípina, cca 1,5 km J středu obce (Houzarová 2015 ZMT), PR Údolí Oslavy a Chvojnice, Kraví hora, roztroušeně (Švestka 1943, Urc in Chytil 1979), Kuroslepy, Lhánice, Mohelno: řada lokalit (Řepka 1993 in Koblížek et al. 1998, Řepka 2005, Ekrt 2011-2012 NDOP, Broum 2014 NDOP atd.), Mohelno (Dvořák 1912 ZMT), nad Dukovanským mlýnem (Nováček 1926 ZMT)
- 6960a 2 Domamil: Nad Opičkou (Otýpková 2002 NDOP)

- 6960b 2 Lukov (Güttler 1927 ZMT, Güttler in Růžička et al. 1968-2011), Vícenice: Lukovská hora (Štech 2011 in Grulich 2014)
- 6962a 2 Hrotovice: údolí Mocly, pod Hrádkem, nad soutokem s Mlýnským potokem (Ondráčková 1976 ZMT), nad Kákovem, 900 m Z statku Nové Dvory (Houzarová 1994 ZMT), Rouchovany: Mstěnický hrádek (Sutorý & Ondráčková 1993 in Koblížek et al. 1998, not. Čech 2008)
- 6962b 2 Dukovany: údolí Jihlavy, okolí zříceniny hradu Rabštejn (Kelbl 1958 DLT, Houzarová & Ondráčková 1992 ZMT, Staňková 2002 NDOP, Houzarová 2015 ZMT)
- 6962d 2 Šemíkovice (not. Čech 2004)
- 6963a 2 Dukovany: PR Dukovanský mlýn, část Nad vodou (Houzarová & Ondráčková 1992 ZMT), ochranné pásmo při Z hranici PR (Ondráčková 1994 ZMT), Dukovanský mlýn (Staňková 2001-2002 NDOP, not. Čech 2003, Trávníček & Lustyk 2011 in Grulich 2014, Broum 2013 NDOP), U Hradu (not. Čech 2007), nad Dukovanským mlýnem (Jičínský 1922 ZMT, Ondráčková 1966 ZMT), Nad starou elektrárnou (Koblížek 1993 in Koblížek et al. 1998)
- 7059b 1 Police: údolí Želetavky, louky u Zdravušky (Kláskův mlýn), soutok Želetavky a Bihanky (Ježek 1974 in Ondráčková 1966-1993)
- 7060a 2 Nové Syrovice: Zálomy (Houzarová 2002 NDOP)

Zdrojová data:

ČNFD: Česká národní fytoecnologická databáze (spravována Ústavem botaniky a zoologie Přírodovědecké fakulty Masarykovy univerzity Brno)

NDOP: nálezová databáze ochrany přírody (spravována Agenturou ochrany přírody a krajiny ČR)

Pladias: databáze výskytu druhů projektu Pladias BÚ AV ČR v Průhonicích (Wild et al. 2019)

Zkratky veřejných herbářů jsou uvedeny dle Index Herbariorum (Thiers 2018)

Citovaná literatura – viz Bibliografie projektu (<http://www.prirodavysociny.cz/cs/38/cevnate-rostliny>)