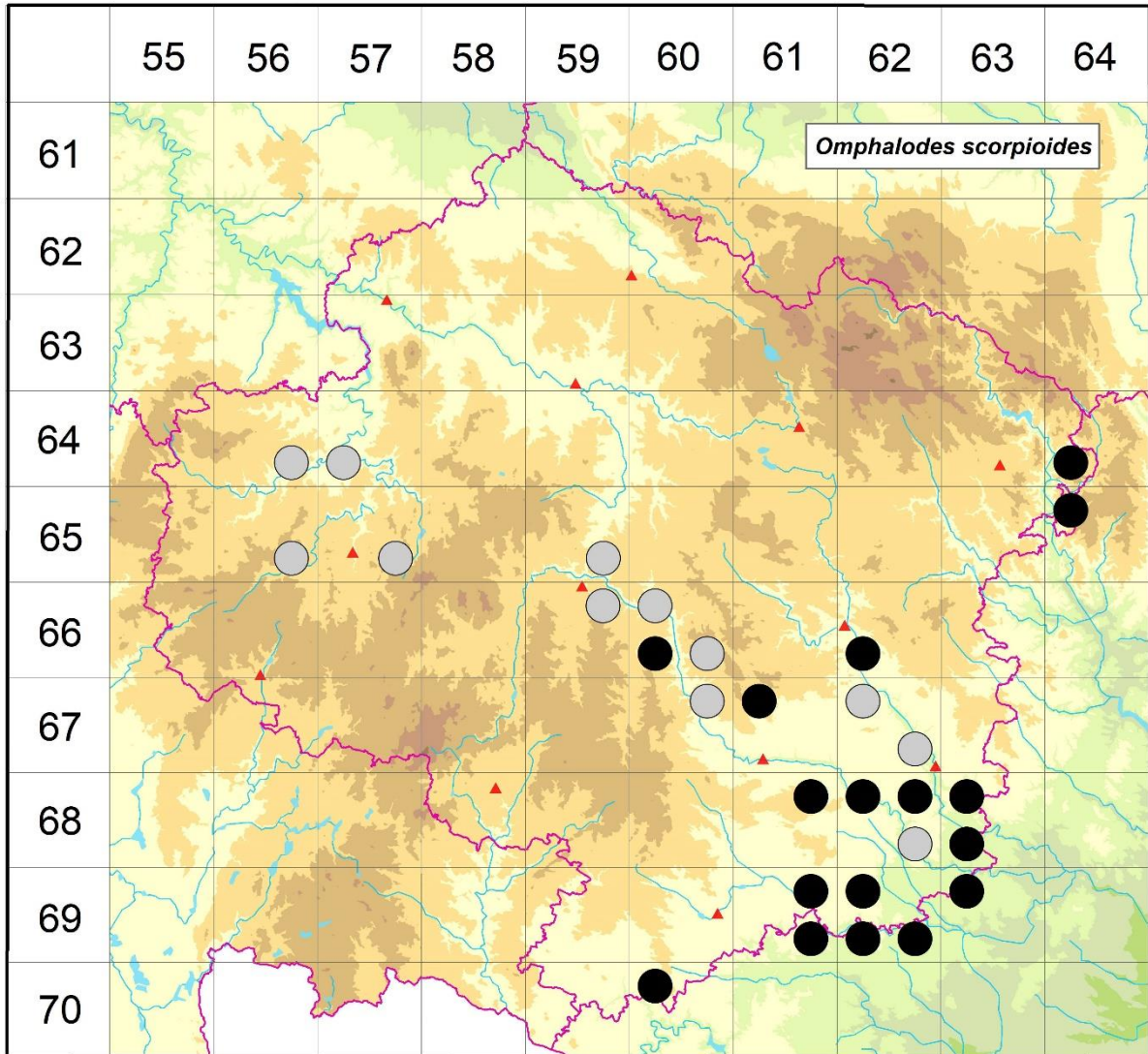


Rozšíření *Omphalodes scorpioides* na Vysočině

Červená kniha květeny Vysočiny

Čech L., Ekrt L., Ekrtová E., Juříčka J. & Jelínková J.

Vytvořeno: 2019-07-18



- 1 = historický výskyt do r. 2000
- 2 = recentní výskyt od roku 2000 (včetně)
- 3 = nepůvodní výskyt

- 6456d 1 Červená Řečice: v údolí Trnávky (Jiřík 1957 in Houfek 1969)
- 6457c 1 Křelovice: L břeh Trnávky v úseku papírna-Smrčkův mlýn (Jiřík in Houfek 1969)
- 6464c 2 Prosetín: Podskálí (not. Čech 2003), nad tokem Hodonínky ZJZ Bednářova kopce (Lysák 2003 NDOP), Štěpánov n. Svrat.: nad údolím Hodonínky při V okraji obce (Nezvedová in Šilhanová & Unar 1995)
- 6556d 1 Částkovice (Sutorý in Slavík 2000)
- 6557d 1 Křemešník (Veselý in Rohlena 1922)
- 6559d 1 Helenín: na vrcholu Helenínské skály nad žel. tratí (Růžička 1971 MJ), v údolí řeky Jihlavy (Picbauer 1923, Ambrož 1927, 1929, Smejkal 1959b, Zlámalík 1993)

- 6564a 2 Čtyři Dvory: Páleniny (Čech 2003 MJ)
- 6659b 1 Malý Beranov (Ambrož 1930)
- 6660a 1 Petrovice (Ambrož 1929, 1930)
- 6660c 2 Střížov: Na skalce (Čech 2003 herb. Čech), Skály na Černicích (not. Čech 2013), 300 m Z mlýna Doubkov (Zlámalík 1989 MJ), PR Údolí Brtnice (Ambrož 1929, Růžička & Zlámalík 1997, Zlámalík 2001 NDOP, Čech & Komárek 2013 NDOP, Ekrťová & Ekrť 2015a)
- 6660d 1 Bransouze: L břeh Jihlavy (Ambrož 1929)
- 6662c 2 Dolní Heřmanice: u Oslavy, 2 km Z obce (Čech 2002 MJ), Petráveč: ca 200 m Z kapličky v obci (Dvořáčková 2001 MJ), nad Oslavou JZ obce (Lysák 2001 NDOP)
- 6760b 1 více lokalit podél toku Jihlavy mezi obcemi Bransouze, Číchov, Přibyslavice (Ambrož 1930, Chlupová 1975)
- 6761a 2 Čechtín: lesní svah JJV Čechtínského kopce (Zelený 2004 NDOP)
- 6762a 1 Oslava: smetiště na okraji vesnice (Skryja 1973)
- 6762d 1 Náměšť n. O. (Roemer in Formánek 1887)
- 6861b 2 Klučov: Klučovská hora (Jičínský 1952 ZMT), J svah Klučovské hory (Houzarová 2003)
- 6862a 2 Plešice: Staré duby (not. Čech 2003, Lysák 2003 NDOP, Ekrťová & Ekrť 2015a), Suťák (not. Čech 2005), nad přítokem Jihlavy, cca 1,7 km S obce (Ondráčková 1964 ZMT), proti Koněšinskému mlýnu (Ondráčková 1973 ZMT)
- 6862b 2 Kralice nad Oslavou: U Vlasáka (not. Čech 2006), Sedlec: nad Oslavou, cca 480 m S zámečku Vlčí kopec (Ekrť 2010 MJ), Zňátky: U kaštanky (not. Čech 2011), údolí Oslavy od rekreačního komplexu Vlasák po ústí potoka od Sedlece (Unar 1993 in Koblížek et al. 1998), niva Oslavy (Ekrť 2010 NDOP)
- 6862d 1 Dalešice: údolí Jihlavy, ústí potoka pod Dalešickým mlýnem (Ondráčková 1967, 1968, 1972 ZMT), Mohelno: svah proti Hřebci, cca 3 km ZJZ obce (Ondráčková 1969 ZMT), Kramolín: údolí Jihlavy, Kramolínské hradisko, cca 2 km ZSZ kaple v obci (Ondráčková 1968, 1969 ZMT)
- 6863a 2 Březník: Lamberský (not. Čech 2006), Kuroslepy: PR Údolí Oslavy a Chvojnice (Urc in Chytil 1979), řada lokalit v údolí řek Oslavy a Chvojnice (např. Unar 1993 in Koblížek et al. 1998, Ekrť et al. 2014)
- 6863c 2 Kladeruby nad Oslavou: Pod hradiskem (not. Čech 2010), Kuroslepy: PR Údolí Oslavy a Chvojnice (Urc in Chytil 1979), Mohelno: přítok potoka Vlčina do řeky Oslavy, cca 200 m VJV Skřípského mlýna (Ekrť 2010 MJ), mezi Dukovanským mlýnem a Havránkem, cca 2 km JZ obce (Ondráčková 1973 ZMT), údolí Oslavy, hradisko Skřípina, cca 3,0 km SSV kostela v obci (Houzarová 2005 ZMT), Senorady: nad Senoradským mlýnem, cca 1,3 km SZ kaple v obci (Ekrť 2012 MJ), řada lokalit v údolí řeky Oslavy např. (např. Unar 1993 in Koblížek et al. 1998, Ekrť 2012 NDOP, Ekrť et al. 2014) a údolí Jihlavy J Mohelna např. (Řepka 2005)
- 6961b 2 Příštpo: Pod Kadečkou (not. Čech 2009), Jedlový les a údolí Rokytné (Rešlová 2011b), PR V jedlí (Ondráčková 1988 ZMT), Radkovice u Hrotovic: trať Kadečka, cca 3,5 km ZJZ obce (Ondráčková 1988 ZMT)
- 6961d 2 Pulkov: v nivě Rokytné SZ obce (Čech 2009 NDOP), Radkovice u Hrotovic: u Rokytné (not. Čech 2009)
- 6962a 2 Bačice: Mlýnský potok V obce (Sutorý & Ondráčková 1995 in Koblížek et al. 1998), Hrotovice: údolí Rouchovanky (Mocly), bor cca 2,7 km JJV kostela v obci (Houzarová & Jelínková 1999 ZMT), Rouchovany: les SZ obce (Horník 2001 NDOP), Nad Lesním žlebem (not. Čech 2001)
- 6962c 2 Litovany: údolí Rokytné, proti Újezdskému mlýnu, cca 1,3 km JJZ kostela v obci (Houzarová 2004 ZMT), Přešovice: U Brabcova mlýna, Jazviny (not. Čech 2011), 0,5 km pod Kašparovým mlýnem, cca 1,0 km JZ kostela v obci (Houzarová 2015 ZMT), Přešovice, Šemíkovice: údolí Rokytné (Čech 2011-2012 NDOP)
- 6962d 2 Šemíkovice: údolí Rokytné JV obce, pod Výrovou skálou (not. Ekrť 2016)

- 6963a 2 Dukovany: údolí Jihlavy, mezi Dukovanským mlýnem a Práčovnou (Ondráčková 1966 ZMT), údolí Dukovanského potoka při ústí do řeky, cca 2,3 km SSV kostela v obci (Houzarová 2015 ZMT)
- 7060a 2 Dešov: Dešovský les, Suchá hora, cca 2 km JV obce (Houzarová & Ondráčková 1989 ZMT), PR Suchá hora (Ekrtová & Ekrt 2014a)

Zdrojová data:

ČNFD: Česká národní fytoocenologická databáze (spravována Ústavem botaniky a zoologie Přírodovědecké fakulty Masarykovy univerzity Brno)

NDOP: nálezová databáze ochrany přírody (spravována Agenturou ochrany přírody a krajiny ČR)

Pladias: databáze výskytu druhů projektu Pladias BÚ AV ČR v Průhonicích (Wild et al. 2019)

Zkratky veřejných herbářů jsou uvedeny dle Index Herbariorum (Thiers 2018)

Citovaná literatura – viz Bibliografie projektu (<http://www.prirodavysociny.cz/cs/38/cevnate-rostliny>)