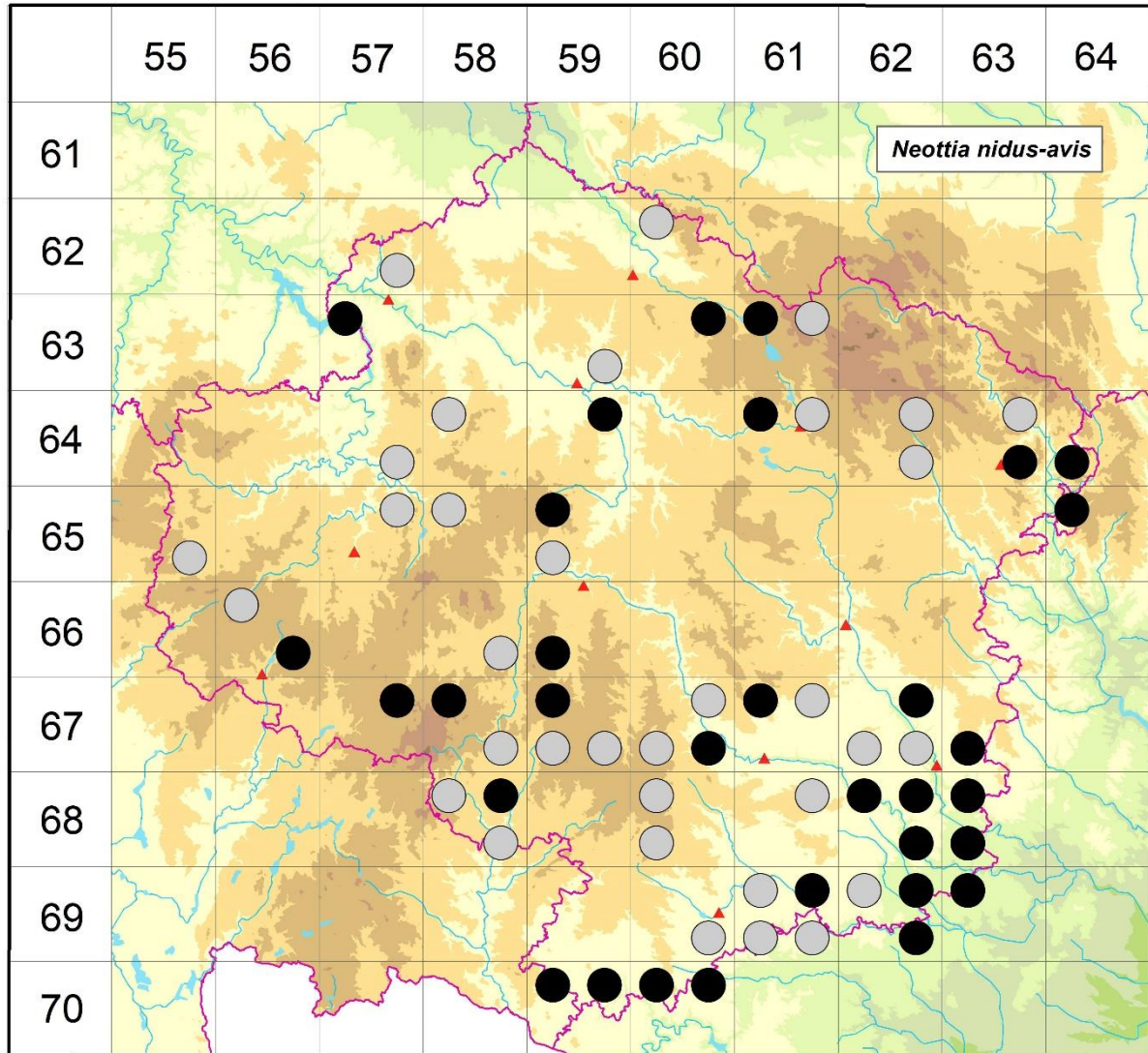


Rozšíření *Neottia nidus-avis* na Vysočině

Červená kniha květeny Vysočiny

Čech L., Ekrt L., Ekrtová E., Juříčka J. & Jelínková J.

Vytvořeno: 2019-07-17



- 1 = historický výskyt do r. 2000
- 2 = recentní výskyt od roku 2000 (včetně)
- 3 = nepůvodní výskyt

- 6257d 1 Sychrov u Ledče n. Sáz.: při potoce Jastřebnice SZ kóty Ostojovka (v r. 1970 in Jaroš 1998)
- 6260a 1 6260a (Faltys 1990)
- 6357a 2 Kožlín: nad V břehem přehrady, cca 1,5 km JZ obce (Doležal 2003 NDOP)
- 6359d 1 Kojetín: Sommerwald [neboli Ronovec - hájovna, dnes zničeno a zastavěno] (Novák in Čábera 1969)
- 6360b 2 Staré Ransko: Staré Ransko (Čech 2008 herb. Čech), kóta U obrázku (Čech 2009 MJ), PR Ranská jezírka (not. Juříčka 2007, Juříčka 2007 in Růžička et al. 1968-2011), Žďárské vrchy: SV Ranských jezírek (Gregor 1957, Faltys 1990), V Ranských jezírek (Lysák 2001 NDOP)

- 6361a 2 Staré Ransko (not. Čech 2007), r. Řeka (Bureš 1987 MJ)
- 6361b 1 Žákova hora (Havelka 1896, Havelka 1896 in Heroldová 1982, Jelínek 1930 in Jatiová et Šmiták 1996, Klika & Šmarda 1940, Heroldová 1982)
- 6457d 1 Hněvkovice (Kobrlé in Čábera 1969)
- 6458a 1 Budíkov: v lese Martinská obec (Čábera 1962 in Čábera 1969), Čejov: polesí Orlovy (Čábera 1952 in Čábera 1969)
- 6459b 2 Bartoušov: V od Vysoké, Mírovka (Gregor 1962 PLADIAS), Kněžská: Hájek u Kněžské (not. Čech 2001), les Leiten (Schwarzel 1865 MJ), Šlapanov: vrch s vodojemem nad Šachotínským potokem (Čech 2001 in Hadinec, Lustyk & Procházka 2004, Špinar 2003 NDOP)
- 6461a 2 Velká Losenice: cca 1 km S obce (Mikolášová 2003 NDOP), Peperek (Mikolášová 2003 NDOP)
- 6461b 1 Žďár n. Sáz.: Černý les (Havelka 1896, Havelka 1896 in Heroldová 1982, Kovář cca 1900 OLM in Jatiová et Šmiták 1996)
- 6462b 1 Maršovice: Kaňásky (Havelka 1896, Havelka 1896 in Heroldová 1982, Šuhájková 1966 in Jatiová et Šmiták 1996)
- 6462d 1 Nová Ves u NM: Zátoky (Havelka 1896)
- 6463b 1 Vír (Horák 1930 in Jatiová et Šmiták 1996)
- 6463d 2 Lesoňovice: cca 1 km V obce (Lysák 2003 NDOP), Pivonice (not. Čech 2003)
- 6464c 2 Bolešín: Dědkovské (not. Čech 2001), Čtyři Dvory: cca 2 km JJZ osady (Broum 2013 NDOP, 2014 NDOP), Štěpánov nad Svratkou: Nad štolami (not. Čech 2006, 2014, Čech 2007 herb. Čech), SV obce (Lysák 2003 NDOP, Blažek 2014 NDOP, Broum 2014 NDOP), Koroužné: cca 500 m S obce (Lysák 2003 NDOP), Švařec: pod NPP Švařec (Lysák 2003 NDOP), Pyšolec - Dubovice: u Svratky mezi obcemi Vír a Koroužné (Čech 2006 NDOP), Dubovice (Lysák 2003 NDOP)
- 6555d 1 Obrataň (Slavíková & Slavík 1964)
- 6557b 1 Mladé Bříště: asi 500 m JZ obce (Slavík 1974 in Skalický & Štech 2000)
- 6558a 1 Staré Bříště: u Jankovského potoka, asi 500 m JZ obce (Růžička 1974 MJ, Růžička et Slavík 1974 in Skalický & Štech 2000)
- 6559a 2 Pávov: na SV svahu Ptačího vrchu (Zlámalík 1968 MJ), Vysoký kámen (Reichardt cca 1850 MJ, Schwarzel 1863 MJ, Růžička 1971 MJ, Rešlová 2011 NDOP), Štocký les (Schwarzel 1870 MJ), SV svah Kopule (not. Růžička 1990)
- 6559c 1 Jihlava: Zaječí skok (Reichardt in Formánek 1887)
- 6564a 2 Čtyři Dvory, Dolní Čepí, Ujčov: několik lokalit (not. Čech 1999-2007), Dolní Čepí: ca 450m SSZ kostela v obci (Čech 2006 in Hadinec & Lustyk 2008), cca 1 km S obce (Broum 2014 NDOP), na kamenitém hřbetu, ca 800 m S-SSZ kostela v obci (Čech & Lysák 2005 in Hadinec & Lustyk 2008, Čech 2007 in Hadinec & Lustyk 2008), Horní Čepí (Šmiták 1988, 1995 in Jatiová et Šmiták 1996), Nedvědice: cca 600 m SSV kostela (Dvořáčková & Juříčka 2000 ČNFD), Ujčov: PP Křižník a okolí (Ekrt & Ekrtová 2013)
- 6656a 1 Těmice: cca 2 km S obce (Podhorník 1958 DLT)
- 6656d 2 Pelec: Lipina u Trojáku (not. Čech 1997, 2010), cca 400 m JV kóty Troják (Vitner 2002 NDOP, Čech 2010 NDOP)
- 6658d 1 Třešť: JZ svah pod vrcholem kóty Velké Javoří (Růžička 1968 MJ)
- 6659c 2 Třešť: PR pralesa Kloc a Loučky (Růžička 1978 MJ), Kloc (Švarc 1959, 1960, 1976, 1983 in Jatiová et Šmiták 1996), na JZ svahu kóty Velké Javoří (Růžička 1968 in Růžička, Čech & Lacina 1997), NPR Velký Špičák (Grüll 1986), nad Vílaneckým rašeliništěm (Švarc 2001 NDOP)
- 6757b 2 Heřmaněč u Počátek: cca 300 m V obce (Hofhanzlová 2006 NDOP)
- 6758a 2 Nová Ves (Švarc 1974, 1979 in Jatiová et Šmiták 1996), cca 2 km SV obce (Ekrtová 2011 NDOP)

- 6758d 1 Mysliboř (Diener 1958, Šuhájková 1966 - vše in Jatiová et Šmiták 1996)
- 6759a 2 Třešť: 4 km JV nádraží (Švarc 1967 in Jatiová et Šmiták 1996), Pouště (Formánek 1910 BRNM in Jatiová et Šmiták 1996), EVL Rybníky V Pouštích (Rešlová 2011 NDOP)
- 6759c 1 Sedlejev: cca 1 km SSV obce (Málek 1957 DLT)
- 6759d 1 Hladov (Schwarzel 1867 MJ)
- 6760b 1 Čechtín (Jičínský 1926 ZMT in Jatiová et Šmiták 1996)
- 6760c 1 Heraldice (Formánek 1880 BRNM, Zavřel 1880 BRNM, Dvořák 1910 BRNM - vše in Jatiová et Šmiták 1996)
- 6760d 2 Čechočovice: bývalý vápencový lom (Ekrt & Ekrtová 2015 Pladias)
- 6761a 2 Budíkovice: masiv Jelení hlavy, cca 1,7 km SSV obce (Zelený 2006 ČNFD), Horní Vilémovice (Zavřel 1877 BRNM, Jičínský 1920 ZMT - vše in Jatiová et Šmiták 1996)
- 6761b 1 Nárámeč (Veselý 1905 BRNU in Jatiová et Šmiták 1996)
- 6762b 2 Čikov: nad Bělinským potokem (not. Čech 2006), cca 1,5 km JJZ obce (Čech 2006 NDOP)
- 6762c 1 Studenec (Anonymus 1906 ZMT, Ošmera 1972 ZMT - vše in Jatiová et Šmiták 1996)
- 6762d 1 Častotice: Smrdálky (Dvořák 1906 ZMT in Jatiová et Šmiták 1996)
- 6763c 2 Kralice nad Oslavou: u r. Práchevna (Bureš & Vymyslický 2011 in Grulich 2014), Náměšť n. O.: Náměštská obora (Houzarová 2010 in Macháček & Beneš 2010b)
- 6858a 1 Mrákotín: osada Hamry, vrch Jasénky (Švarc 1978 in Jatiová et Šmiták 1996)
- 6858b 2 Teltsch [=Telč] (Wohlmann 1854 herb. zámek Telč), Telč: u tzv. Hadího jezírka, cca 2,3 km SZ zámku v obci (Ekrt 2010 MJ)
- 6858d 1 Radkov: cca 1 km Z obce (Málek 1957 DLT)
- 6860a 1 Štěměchy: hora Mařenka (Švarc 1971 in Jatiová et Šmiták 1996)
- 6860c 1 Želetava: polesí Cidlina (Málek 1955 in Málek 1961a)
- 6861b 1 Dolní Vilémovice: ve Vilémovském lese (Zavřel in Formánek 1887 a Oborný 1883-1886), Klučov (Suza 1902, 1907 BRNU in Jatiová et Šmiták 1996)
- 6862a 2 Plešice: Ráječek (not. Čech 2011), nad VD Dalešice, bývalý lom U vápenice (Houzarová 2015 ZMT), na Z břehu S Kozlova (Čech & Komárek 2011 NDOP), Plešice, Třebenice: Staré duby, ca 1 km S-SV od kaple v obci Plešice (Ekrtová & Ekrt 2015b)
- 6862b 2 Březník: J hájovny U Vlasáka (Ekrt 2010 MJ, not. Čech 2011, Čech 2011 in Grulich 2014, not. Juříčka 2011), Popůvky: Na hřbitku (Čech 2002 herb. Čech), cca 1 km JZ obce (Čech 2002 NDOP, Daněk 2011 NDOP), Sedlec: údolí Oslavy (Sutorý 1976 BRNM in Jatiová et Šmiták 1996), podél cesty od zámku Vlčí kopec po vyhlídku Gloriet (Koutecký 2011 in Grulich 2014), Kotlík (Unar 1993 in Koblížek et al. 1998)
- 6862d 2 Dalešice, Kramolín, Mohelno, Slavětice, Stropěšín: řada lokalit (not. Čech 2002-2013), Dalešice: více lokalit (Řehořek 1960, Ondráčková 1966 ZMT - vše in Jatiová et Šmiták 1996, Čech 2002 NDOP), proti Dřínové hoře (Ondráčková 1966 ZMT), nad Dalešickým mlýnem (Řehořek 1960 ZMT), Kramolín (Ondráčková 1980 ZMT, Hradílek 1986 - vše in Jatiová et Šmiták 1996, Čech 2002 NDOP, Daněk 2011 NDOP), Dřínová hora (Ondráčková 1967 ZMT, Ondráčková 1967 ZMT in Jatiová et Šmiták 1996, Houzarová & Ondráčková 1992 ZMT, Daněk 2011 NDOP, Broum 2014 NDOP), odbočka na Babylon (Řepka 1995 ZMT), Zelený kopec (Řepka 1993 in Koblížek et al. 1998), Mohelno (Staňková 2001 NDOP, Broum 2013 NDOP), Slavětice: řada lokalit (Daněk 2011 NDOP, Čech 2004 ZMT, Broum 2013 NDOP), kóta Zabitý (Ondráčková 1968 ZMT, Čech 2004 ZMT), Stropěšín (Daněk 2011 NDOP, Čech 2002 NDOP)
- 6863a 2 Březník: Lamberský (not. Čech 2006), Černá hora (Čepelová 2012 NDOP), Ketkovice: Kozí hřbety (Toman 1987 MJ), Kuroslepy: nad soutokem Chvojnice a Oslavy (Roleček 2005 ČNFD), NPP a NPR Údolí Oslavy a Chvojnice (Čepelová 2012 NDOP, Ekrt et al. 2014), Sedlec: Gloriet (not. Čech 2010), od vyhlídky Gloriet po Sedlecký hrad (Koutecký 2011 in Grulich 2014), Sedlecký hrad (Unar 1993 in Koblížek et al. 1998), Sudice: Nad Olšinským mlýnem (not. Čech 2010)

- 6863c 2 Kladeruby, Kuroslepy, Lhánice: několik lokalit (not. Čech 2002-2011), Kladeruby: zeleně značená turistická cesta údolím Oslavy v úseku Vlčí Kopec–Skřípina (Vymyslický & Bureš 2011 in Grulich 2014), Velká skála (Řepka 1993 in Koblížek et al. 1998), Kuroslepy (Ekrt 2012 NDOP), PR Údolí Oslavy a Chvojnice (Urc in Chytil 1979), Ketkovský hrad (Šmiták 1987, 1990 in Jatiová et Šmiták 1996), Údolí Chvojnice (Ondráčková 1989 ZMT in Jatiová et Šmiták 1996), Senorady (Unar 1967 in Jatiová et Šmiták 1996)
- 6960d 1 Nové Syrovce (Güttler 1928), mezi obcí a Velkým Dešovem (Růžička 1966 MJ)
- 6961a 1 Jaroměřice nad Rokytnou (Růžička 1965 ZMT in Jatiová et Šmiták 1996)
- 6961b 2 Příštpo: V jedlí (not. Čech 2009), Jedlový les a údolí Rokytné (Čech 2009 NDOP, Rešlová 2011b), Pulkov: Březová (not. Čech 2008), Pod Březovou (not. Čech 2009), cca 1,5 km SSZ obce (Čech 2008 NDOP) Radkovice (Čech 2008 NDOP), Na Hrozných (not. Čech 2008)
- 6961c 1 Vesce (Hatlák 1921 in Jatiová et Šmiták 1996)
- 6961d 1 Hostim: polesí Hostim (Růžička 1965 MJ), Rozkoš (Grulich 1986 MMI in Jatiová et Šmiták 1996)
- 6962a 1 Hrotovice: Nový r. (Bohutínská 1983 ZMT in Jatiová et Šmiták 1996, Houzarová 1983 ZMT), přítok Mlýnského potoka od Boříkova Dvora (Ondráčková 1983 ZMT), Mlýnský potok (Sutorý & Ondráčková 1995 in Koblížek et al. 1998), Rouchovany: nad soutokem s Rouchovankou (Ondráčková 1976 ZMT)
- 6962b 2 Rouchovany: údolí Mocly (Ondráčková 1976 ZMT in Jatiová et Šmiták 1996), Šemíkovice: nad Šabatovým mlýnem (not. Čech 2012)
- 6962d 2 Rouchovany (Juřenčák 1956 DLT), Šemíkovice: více lokalit (Čech 2011 NDOP), nad zatáčkou, Nad Knížecí sečí (not. Čech 2012), 400 m S od Výrovy skály (Houzarová 2015 ZMT), S proti Novému mlýnu (Houzarová 2011 ZMT)
- 6963a 2 Dukovany: U pomníčku (not. Čech 2003), 1,5 km S obce (Broum 2013 NDOP), 1,8 km SV obce (Vašíček 1955 DLT)
- 7059a 2 Dešov: Malá Suchá hora (not. Čech 2010)
- 7059b 2 Nové Syrovce: K Altánku, Za Síčkou (not. Čech 2009)
- 7060a 2 Dešov: okolí kót Suchá hora, Malá Suchá hora a Pasákův kopce (Ekrtová & Ekrt 2014a), Nové Syrovce (Güttler 1928), Novosyrovecký les, PR Habrová seč (Ondráčková 1986 ZMT)
- 7060b 2 Blížkovice: Novosyrovecký les, 1,4 km VJV od dvora Augustov (Houzarová 2011 ZMT), Nové Syrovce (Güttler 1928, Ondráčková 1986 ZMT - vše in Jatiová et Šmiták 1996, Houzarová 2001 NDOP), za myslivnou, 2 km J obce (Růžička 1962 MJ, not. Růžička 1979), Spetický potok u soutoku (Houzarová 2001 ČNFD)

Zdrojová data:

ČNFD: Česká národní fytoocenologická databáze (spravována Ústavem botaniky a zoologie Přírodovědecké fakulty Masarykovy univerzity Brno)

NDOP: nálezová databáze ochrany přírody (spravována Agenturou ochrany přírody a krajiny ČR)

Pladias: databáze výskytu druhů projektu Pladias BÚ AV ČR v Průhoncích (Wild et al. 2019)

Zkratky veřejných herbářů jsou uvedeny dle Index Herbariorum (Thiers 2018)

Citovaná literatura – viz Bibliografie projektu (<http://www.prirodavysociny.cz/cs/38/cevnate-rostliny>)