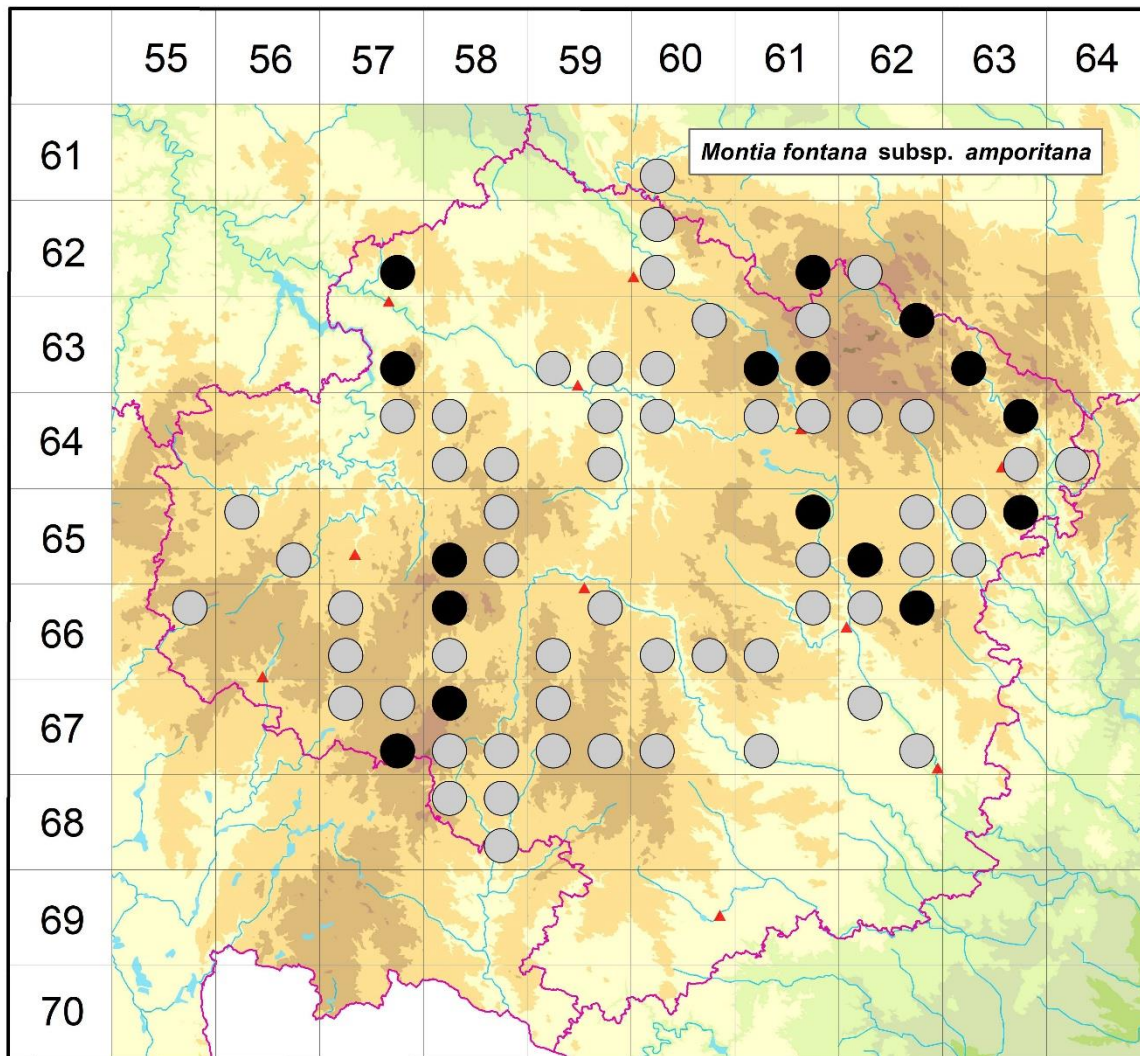


Rozšíření *Montia fontana* subsp. *amporitana* na Vysočině
Červená kniha květeny Vysočiny
 Čech L., Ekrt L., Ekrtová E., Juříčka J. & Jelínková J.

Vytvořeno: 2019-10-12



- 1 = historický výskyt do r. 2000
- 2 = recentní výskyt od roku 2000 (včetně)
- 3 = nepůvodní výskyt

- | | | |
|-------|---|----------------------------------------------------------------------------------------------------------------------------------------------------------------------------------------------------------------------------------------------------------------------------------|
| 6160c | 1 | Klokočov (Opiz, Hadač 1942, Klášterský 1943, Neuhäuslovi 1976 in Hadač, Jirásek & Bureš 1994) |
| 6257d | 2 | Nezdín: Rýdlova louka (Čech 2004 MJ, Čech in Hadinec & Lustyk 2006), cca 500 m JV osady Dolní Nezdín (Čech 2004 MJ, Čech 2004 in Hadinec & Lustyk 2006, Komárek 2008 NDOP) |
| 6260a | 1 | Předboř: Spálava (Šulc 1906, Domin 1923, Klášterský 1942, Veselý 1942, Neuhäusl 1952, Neuhäuslovi 1974 - vše in Hadač et al. 1994) |
| 6260c | 1 | Chotěboř: intravilán (Čelakovský, Opiz in Kučerová 1994) |
| 6261d | 2 | Hamry: Hadí vrch (Bureš 1986 in Hadač et al. 1994), Vortová: Pod Kobylíci při silnici do Zalíbené (Bureš 1990 in FK Hlinsko 1990), osada Lhota (Bureš 1990 in FK Hlinsko 1990, Gutzerová 2009 NDOP), 0,4 km JV obce (Bureš 1990 in FK Hlinsko 1990), PP Zlámanec (Hendrych 1951) |
| 6262c | 1 | Chlumětín: potok JV obce (Hendrych 1951) |

- 6357d 2 Kouty: r. Homole (Smejkal 1974 MJ, Švarc 1974 MJ), rybník v Horní Pasece (Švarc 1974 MJ); Rejčkov: Mýtiny (Čech & Komárek 2018, herb. Čech, herb. Komárek)
- 6359c 1 Havl. Brod: u Perknova (Čábera 1969)
- 6359d 1 Přítok do Chotěbořského r. z Občin (Novák 1878 in Kučerová 1994)
- 6360b 1 Havlíčkova Borová: U Peršíkova (Růžička 1996 MJ), Růžička, Bureš, Čech & Zabloudil 1996 in Růžička 1999)
- 6360c 1 Česká Bělá: prameniště (Štefánek 1961), strouha u Boudova r. (Štefánek 1961), Pohled: u Sv. Anny (Opiz in Čelakovský 1868-1883, Čábera 1969)
- 6361b 1 Herálec: Pod Kocandou (Čech 1994 herb. Čech, not. Čech 1996, Růžička 1996 MJ, Růžička, Čech & Zabloudil 1996 in Růžička 1999)
- 6361c 2 Račín: PR Mlýnský potok a Uhlířky, pod Vepřovským novým r. (Juřička et Juřičková 2008, Čech 2015 herb. Čech), pod hrází Mlýnského r. (Juřička 2007 MJ), rašelinné příkopy a bystřiny (Domin 1924 in Škarvadová 1996)
- 6361d 2 Cikháj: SZ okraj obce (Charvátová 2001 MJ), Světnov: PP Světnovské údolí (Smejkal 1971 MJ, Bureš 1986 MJ)
- 6362b 2 Pustá Rybná: osada Světy (Košnar 2013 NDOP)
- 6363c 2 Nový Jimramov (Formánek 1887), Strachujov: nad potokem Loučka, cca 900 m ZJZ středu obce (Čech 2010 MJ), cca 750 m JZ obce (Lysák 2003 NDOP), cca 900 m SSV obce (Lysák 2003 NDOP)
- 6457b 1 Horní Rápotice (Kobrlé 1944-45), Kaliště (Čábera 1969)
- 6458a 1 Budíkov: břeh Pstružného potoka a luční příkop Pod vršky (Čábera 1969), Pustolhotsko: louka U vodičky nad lesem Smrčina (Čábera 1969)
- 6458c 1 Humpolec (Kobrlé 1944-45), Plačkov: v obci (Švarc 1974 MJ), mezi Humpolcem a Vyrstkovem (Kobrlé 1964)
- 6458d 1 Herálec: při žel. trati do Úsobí (Kobrlé 1944-45), při žel. trati na Humpolec (Čábera 1969)
- 6459b 1 Baštinov (Schwarzel 1868 MJ), pramen v lese (Schwarzel 1863 MJ, 1864 MJ), Meer (Schwarzel 1871 MJ)
- 6459d 1 Šlapanov: pramen (Stránský 1865 MJ)
- 6460a 1 Přibyslav: hojná (Čelakovský 1868-1883)
- 6461a 1 Žďár n.S.: v potůčku ve Vápenici (Havelka 1896)
- 6461b 1 Mělkovice (Formánek 1887), Žďár: hojná (Formánek 1887)
- 6462a 1 Nové Město n.M.: pod Kubovskými r. (Havelka 1896), na cestě z Malé uličky k Maršovicím (Havelka 1896), Rokytno: pod samotou Čáslav (Smejkal 1974 MJ), PP Pernovka (Smejkal 1953, Šmarda 1969, Grull 1985 NDOP), na louce Matiašce u Ochozičky (Havelka 1896), Vlachovice (Formánek 1887)
- 6462b 1 Nové Město na Moravě: SZ svah Kalvárie (Tři kříže) (Smejkal 1972 MJ, 1973 MJ, 1974 MJ)
- 6463b 2 Vír: řeka Svratka pod hrází (Čech 2005 MJ, Maštera & Berka 2007 NDOP)
- 6463d 1 Bystřice nad Pern. (Formánek 1887), Pivonice: Zubštýn (Formánek 1887)
- 6464c 1 Koroužné: Svratka nad obcí (Lysák 2003 NDOP)
- 6556a 1 Pacov (Nováček 1948)
- 6556d 1 Čížkov u Pelhřimova (Nováček 1951)
- 6558b 1 Zbinohy: J břeh Mlýnského r. (Růžička 1974 MJ)
- 6558c 2 Jankov: NPP Jankovský potok (Toman 1987 MJ, Čech 1996 MJ, Čech 1998 MJ, Dvořáčková 2001 NDOP, Hofhanzlová 2007 NDOP, Čížková 2013 NDOP), Vyskytná: U Matějků (Čech 1996 MJ, not. Čech 1998, 2002, 2016), Na písku (Čech 1998 MJ, not. Čech 2016)
- 6558d 1 Jiřín: rašeliny (Ambrož 1929)
- 6561b 2 Pavlov: r. Podvesník (Čech 2001 MJ, Lysák 2002 NDOP, Lysák 2005 NDOP, Lysák 2009 NDOP, Šumberová 2001 ČNFD)
- 6561d 1 Netín (Picbauer 1906, Picbauer 1906 in Lysák 2000, Macků 1907 in Lysák 2000), Zadní Zhořec: při potoku pod obcí (Hruby 1935 in Lysák 2000)
- 6562b 1 Radešín (Wildt 1912 in Lysák 2000)

- 6562c 2 Bory: po cestě k Rousměrovu (Hruby 1935 in Lysák 2000), Sklené nad Oslavou: cca 700 m V obce (Buřival 2009 NDOP)
- 6562d 1 Bobrůvka (Wildt 1912 in Lysák 2000), Pikarec: J břeh r. Podvesný (Slavoňovský 1947 in Lysák 2000)
- 6563a 1 Rožínka (Mitrowský in Formánek 1887)
- 6563b 2 Věchnov: v obci (Lysák 2003 NDOP)
- 6563c 1 Meziboří: Mezibořský r. (Slavoňovský 1947 in Lysák 2000)
- 6655b 1 Černovice: potok u židovského hřbitova (Cejp 1948, Nováček 1948, Nováček 1951)
- 6657a 1 Vlášence-Drbohlavy: potok ca 1 km ZSZ obce (1985 in Chán et al. 2001)
- 6657c 1 Vlášence-Drbohlavy: PR V Mezence, les Barborecký revír (Růžička 1989 MJ)
- 6658a 2 Milíčov: v J části obce (Čech 2008 MJ, Ekrťová 2008 MJ, Ekrť & Ekrťová 2008 MJ), Pod vrškem (Čech 2008 MJ), Sázava: samota U Balounů (Ekrťová 2007 MJ, Ekrť & Ekrťová 2007 MJ, NDOP, Čech 2008 MJ), Vichrova louka (not. Čech 2007)
- 6658c 1 Batelov: 0,8 km SV nádraží (Švarc 1971 MJ)
- 6659b 1 Jihlava: údolí Jihlávky u Dlouhé stěny (Pokorný in Formánek 1887, Ambrož 1929)
- 6659c 1 Vílanec (Rybníček & Rybníčková 1972)
- 6660c 1 Malé: údolí Brtničky (Ambrož 1929)
- 6660d 1 Čechtín: v potůčku na Demáčku a při rybníčku pod Švajnovkou (Jičínský in Suza 1936)
- 6661b 1 Stránecká Zhoř (Picbauer 1906, Picbauer 1906 in Lysák 2000), při rybníku SV obce (Hruby 1935 in Lysák 2000)
- 6661c 1 Horní Radslavice (Picbauer 1906 in Lysák 2000), Bochovice (Picbauer 1906, Picbauer in Suza 1936)
- 6662a 1 Velké Meziříčí (Formánek 1887, Formánek 1885 in Lysák 2000)
- 6662b 2 Kadolec: více lokalit (Lysák 2000, Lysák 2004 NDOP), U cesty (not. Čech 2002), Oudoly (not. Čech 2003)
- 6757a 1 Počátky (Ambrož 1929, Nováček 1948)
- 6757b 1 Jihlávka: rybníčky v obci (Čech 1996 MJ, Čech et al. in Hadinec & Lustyk 2006), mezi žel. tratí a horním rybníkem, 200 m JV kaple v obci (Čech 1996 MJ, Čech 1996 in Hadinec & Lustyk 2006), Počátky: pramenisko na Z okraji Kateřinského lesa (Nováček 1948)
- 6757d 2 Klatovec: u r. Zhejral (not. Čech 2006), lada nad Zhejralem (Čech 2006 MJ, Čech, Ekrť & Ekrťová in Hadinec & Lustyk 2006), cca 900 m VSV návsi (Čech 2006 MJ, Čech 2006 in Hadinec & Lustyk 2006), NPR Zhejral (Ekrť et Hofhanzlová 2005 MJ, Hofhanzlová & Ekrť 2005 in Hofhanzlová & Ekrť 2006, Ekrť 2009 NDOP)
- 6758a 2 Batelov, Nová Ves: porost na vydatném rašelinném prameništi ca 120 m od Z okraji rybníka Kotrba, ca 1 km JJZ od křižovatky v centru obce (not. L. Ekrť 2017)
- 6758c 1 Telč: Lhotka (v r. 1825 in Diener 1957a, Formánek 1887), Řásná (Skalický & Sutorý in Hejný & Slavík 1990)
- 6758d 1 Doupě: v prameništích (Rybníček & Rybníčková 1972), 1400 m ZJZ obce (Švarc 1974 MJ), Mysliboř: S obce (Diener 1943 MJ, Diener 1957a), u cesty do Studnic (Šuhájková-Uhlířová 1966), Třeštice (Rybníček & Rybníčková 1972)
- 6759a 1 Panenská Rozsídka: 1 km SZ obce (Švarc 1970 MJ)
- 6759c 1 Telč: od Žatce SV města (cca 1825 in Diener 1957a)
- 6759d 1 Opatov: nad Vidlákem (Suza 1936)
- 6760c 1 Heraltice: u potoka (Suza 1936)
- 6761c 1 Třebíč: pod r. Baba (Zavřel in Formánek 1887)
- 6762a 1 Budišov: Mihoukovice, u potůčku (Skryja 1973)
- 6762d 1 Náměš n. O.: hojně (Roemer in Suza 1936)
- 6858a 1 Mrákotín: na Z úpatí vrchu Jasanky (Dittrichová & Unar 1984)
- 6858b 1 Telč (Formánek 1887)
- 6858d 1 Černice (Formánek 1887)

Zdrojová data:

ČNFD: Česká národní fytoocenologická databáze (spravována Ústavem botaniky a zoologie Přírodovědecké fakulty Masarykovy univerzity Brno)

NDOP: nálezová databáze ochrany přírody (spravována Agenturou ochrany přírody a krajiny ČR)

Pladias: databáze výskytu druhů projektu Pladias BÚ AV ČR v Průhonicích (Wild et al. 2019)

Zkratky veřejných herbářů jsou uvedeny dle Index Herbariorum (Thiers 2018)

Citovaná literatura – viz Bibliografie projektu (<http://www.prirodavysociny.cz/cs/38/cevnate-rostliny>)