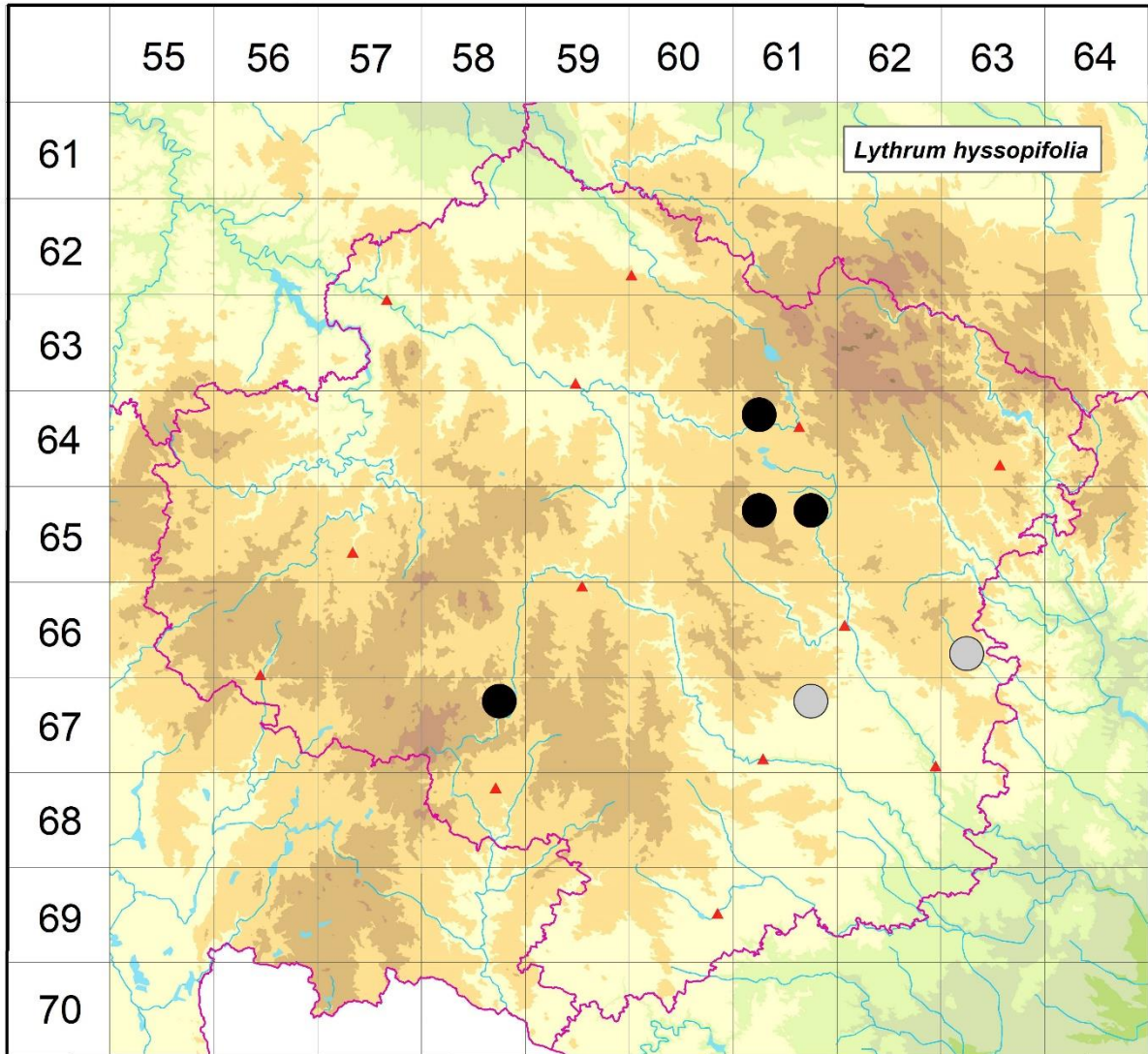


Rozšíření *Lythrum hyssopifolia* na Vysočině

Červená kniha květeny Vysočiny

Čech L., Ekrt L., Ekrtová E., Juříčka J. & Jelínková J.

Vytvořeno: 2019-07-17



- 1 = historický výskyt do r. 2000
- 2 = recentní výskyt od roku 2000 (včetně)
- 3 = nepůvodní výskyt

- 6461a 2 Hamry n. Sáz.: r. Dívka (Němcová 2004)
- 6561a 2 Bohdalov: Dolnomlýnský r. (Lysák 2005 NDOP)
- 6561b 2 Pavlov: r. Podvesník - sever (Čech 2001 MJ, Lysák, 2002, 2005, 2009 NDOP, Ducháček & Zámečník 2015 PR)
- 6663c 1 Vlkov: Vlkovský rybník (Dvořák 1971 BRNU)
- 6758b 2 Hodice: r. Horní Jilmík (Čech 2005 MJ, Koutecký 2005 in Čech et al. 2006, Čech 2006 NDOP)
- 6761b 1 Náraveč: letněný r. Gbel (Sutorý 1985 BRNM)

Zdrojová data:

ČNFD: Česká národní fytocenologická databáze (spravována Ústavem botaniky a zoologie Přírodovědecké fakulty Masarykovy univerzity Brno)

NDOP: nálezová databáze ochrany přírody (spravována Agenturou ochrany přírody a krajiny ČR)

Pladias: databáze výskytu druhů projektu Pladias BÚ AV ČR v Průhonicích (Wild et al. 2019)

Zkratky veřejných herbářů jsou uvedeny dle Index Herbariorum (Thiers 2018)

Citovaná literatura – viz Bibliografie projektu (<http://www.prirodavysociny.cz/cs/38/cevnate-rostliny>)