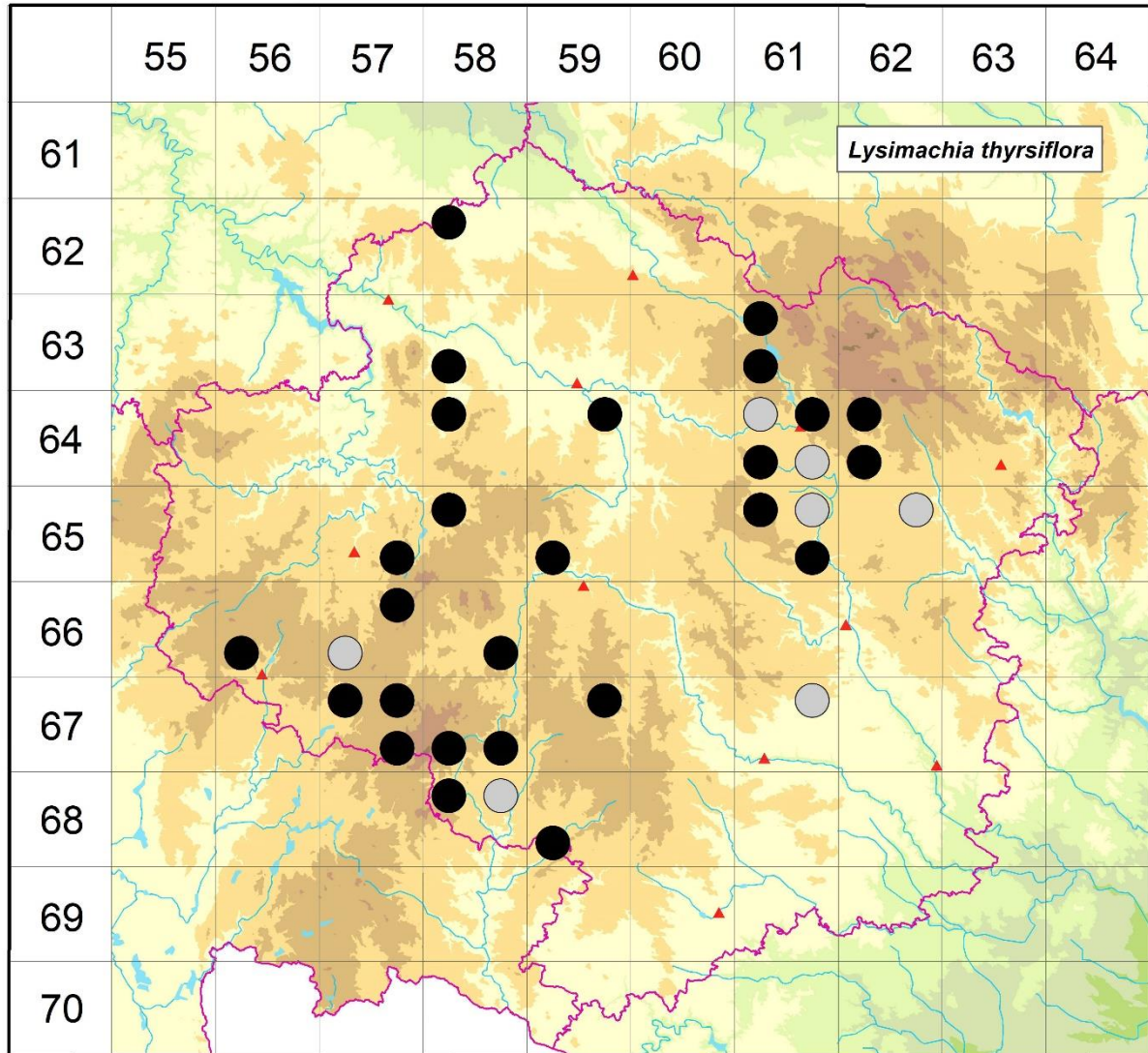


Rozšíření *Lysimachia thyrsoiflora* na Vysočině

Červená kniha květeny Vysočiny

Čech L., Ekrt L., Ekrtová E., Juříčka J. & Jelínková J.

Vytvořeno: 2019-07-17



- 1 = historický výskyt do r. 2000
- 2 = recentní výskyt od roku 2000 (včetně)
- 3 = nepůvodní výskyt

- 6258a 2 Leština u Světlé: U Dlouhé aleje, 600 m VSV hájovny u Kunického r. (Čech 2002 MJ)
- 6358c 2 Lipnice nad Sázavou: r. Kamenná trouba a okolí (Růžička 1991 MJ, Čech 2000 MJ, not. Čech 1997-2009), PR Kamenná trouba (Faltys 1984 NDOP, Růžička Faltysová 1991, Čech 2000 MJ)
- 6361a 2 Radostín u Vojnova Městce: Radostínské rašeliniště (not. Čech 2011), NPR Radostínské rašeliniště (not. Růžička 1991, Růžička 1991 MJ, Růžička 1993, 1999, Lysák 2001 NDOP), Vojnův Městec: Borky (not. Čech 2003)

- 6361c 2 Polnička: PR Pod Kamenným vrchem (Ondráčková 1986 ZMT, Balátová-Tuláčková & Bureš 1988a, not. Čech 1996, Juřička et al. 2013, Peterka 2013), Kamenný r. (Charvátová 1986 MJ, Růžička 1986 MJ, 1987 MJ, Balátová-Tuláčková et Bureš 1988, Juřička 2010 MJ)
- 6458a 2 Kejžlice: louky k Pohodárně (not. Čech 1997-2014, Čech 2000 herb. Čech), na JZ okraji obce ke staré cihelně (Růžička 1974 MJ, Růžička 1974 in Skalický & Štech 2000)
- 6459b 2 Bartoušov: rybník pod obcí (not. Čech 1993, jistě i nyní), r. Bazanovec (Kořínková 2009 NDOP), Termesivy: Olšina u Šlapanky (Čech 1996 MJ, not. Čech 2011), PP Šlapanka (Čech in Čech 2003), břeh Šlapanky, 350 m JZ osady Rýdlův (Čech 1996 MJ)
- 6461a 1 Hamry nad Sázavou: r. Hluboký v soustavě Hamerské rybníčky (Růžička 1995 MJ, Růžička 1999)
- 6461b 2 Žďár nad Sázavou (Kovář in Formánek 1887, Havelka 1896, Suza 1936), louky u Černého lesa (not. Čech 2013), r. Konvent (Bureš 1988 MJ, Miklová 2003 NDOP, not. Čech 2015), r. Hynkovec (Doležalová 2013 NDOP), Moučkův r. (v místě dnešní v. n. Staviště) (Havelka 1896 in Lysák 2000)
- 6461c 2 Budeč: r. Babín (Růžička 1989 MJ, Růžička 1999), Matějov: Žlebský r. (Čech 2001 MJ, not. Čech 2015), Matějovský r. (Bureš 1989 MJ, Hájek 1999 in Faltys in litt., Miklová 2003 NDOP), Újezd: pod hrází r. Zumporek (not. Čech 2001, Rešlová 2012 NDOP)
- 6461d 1 Žďár n. S.: Vetelské rybníky a Velká Strana (Kovář in Formánek 1887)
- 6462a 2 Slavkovice: pod hrází r. Škrobárenský (Čepelová 2014 NDOP)
- 6462c 2 Řečice: Tálův mlýn (Havelka 1896 in Lysák 2000, Havelka 1896, Šmarda 1943b, Lysák 2004 NDOP)
- 6557d 2 Častonín: r. Horní Kladiny (Deyl 1974 MJ, Řepka 1993 MJ, not. Čech 1997-2014), Sedliště: PR Kladinský potok a okolí rybníka (Bezděk 1896, Deyl 1974 in Skalický & Štech 2000, Řepka & Lustyk 1995, Masopustová 2014 NDOP, Ekrťová et al. 2015c)
- 6558a 2 Dudín: za Zadním Štěchovým r. (Hofhanzlová 2007 NDOP), Humpolec: za obcí Nové Bříště [zřejmě Mladé Bříště] (Bezděk 1896)
- 6559c 2 Bílý Kámen: Bělokamenský r. (not. Čech 2005)
- 6561a 2 Březí nad Oslavou: u r. Rendlíčku (Smejkal 1972 MJ, not. Čech 2001-2011), Pokojov: za rybníky Rendlíček a Zumporek (Rešlová 2012 NDOP), Újezd u Žďáru nad Sázavou: r. Zumporek (Čech 2001 MJ)
- 6561b 1 Radostín nad Oslavou: v nivě Oslavy pod rybníčkem 0,8 km SV obce (not. Lysák 1998 in Lysák 2000, už během r. 1998 zničeno)
- 6561d 2 Krásněves: JZ obce (Urbánková 2005)
- 6562b 1 Radešín (Iltis 1911 in Lysák 2000, Šmarda 1943b)
- 6656c 2 Těmice: r. u Starých Hutí (not. Čech 2007), PP Rybníček u Starých Hutí (Kailová 2003 NDOP, Pokorný 2010 NDOP)
- 6657b 2 Sázava pod Křemešníkem: PR Čermákovy louky (not. Čech 1996, Čech 1996 in Růžička et al. 1997, Čech 2006 herb. Čech, Plesková 2011 NDOP)
- 6657c 1 Mezná: PR V mezence (Růžička 1989 MJ, not. Čech 1999), Veselá: r. Hladov (v r. 1986 Chán et al. 2001)
- 6658d 2 Jezdovice: PP Jezdovické rašeliniště (not. Kodet 2015)
- 6757a 2 Počátky: u rybníčka pod lesem Jalovčí (Nováček in Čábera 1969), Polesí: Podliščí r. (Hofhanzlová 2006 MJ), Žirovnice: Ježkovský r. (Čech 1998 herb. Čech)
- 6757b 2 Polesí: PR Krčil (Růžička 1974 MJ, not. Čech 1992 – dosud, Chán et al. 2001, Horodyská 2006), Jihlávka: PR Rašeliniště Kaliště (Růžička 1971 MJ, not. Čech 1995 – dosud, Ekrťová et al. 2015b)
- 6757d 2 Býkovec, Klatovec, Panské Dubenky: několik lokalit (not. Čech 1993-2007), Býkovec: Býkovecký r. (Růžička 1996 MJ), Jihlávka: PR V Lísovech (Ekrťová et al. 2015a), Klatovec: NPR Zhejral (Švarc 1970 MJ, Růžička 1986 MJ, not. Růžička 1987, not. Růžička 1988, Hofhanzlová & Ekrť 2007)

- 6758c 2 Řásná: Malý Pařezitý r. (not. Čech 1992 – dosud, Růžička 2000 MJ, Ekrt et al. 2010), Velký Pařezitý r. (Čech 2001 MJ), PR Velký Pařezitý rybník (Rybníček & Rybníčková 1972, Čech 2001 MJ, Švarc & Králová 2004 NDOP), Řídelov: Pilný r. (Růžička 1991 MJ, not. Růžička 1992, not. Čech 1993-2010, Plunder et al. 2008)
- 6758d 2 Doupě: PR Rašeliniště Bažantka (Plunder 2008), Doupský r. (Plunder 2003 NDOP, not. Juříčka 2009, not. Čech 2010), Třeštický r. (Kořínková 2009 NDOP), Řídelov: r. Drdák (Ekrtová 2013 MJ)
- 6759b 2 Stonařov: nad r. Ovčákem (Bureš 1985 ZMT, not. Bureš 1985 in Ondráčková 1966-1993, Čech 2008 MJ), VKP Nad Ovčákem (Charvátová 1985 MJ, Čech 2008 MJ)
- 6761b 1 Trnava (Dvořák 1932), r. Bor (Nový rybník) (Dvořák 1933 ZMT, Jičínský 1933 ZMT), r. Malý Bor (Jičínský 1934 BRNU, Jičínský 1934 in Růžička et al. 1968-2011), r. Veselý (Suza 1931b)
- 6858a 2 Mrákotín: Hamerský r. (Ekrtová 2008 NDOP)
- 6858b 1 Telč (Schlosser in Formánek 1887)
- 6859c 2 Strachonovice: U zabitého, JV obce (Lipll 2004 NDOP)

Zdrojová data:

ČNFD: Česká národní fytoecnologická databáze (spravována Ústavem botaniky a zoologie Přírodovědecké fakulty Masarykovy univerzity Brno)

NDOP: nálezová databáze ochrany přírody (spravována Agenturou ochrany přírody a krajiny ČR)

Pladias: databáze výskytu druhů projektu Pladias BÚ AV ČR v Průhonicích (Wild et al. 2019)

Zkratky veřejných herbářů jsou uvedeny dle Index Herbariorum (Thiers 2018)

Citovaná literatura – viz Bibliografie projektu (<http://www.prirodavysociny.cz/cs/38/cevnate-rostliny>)