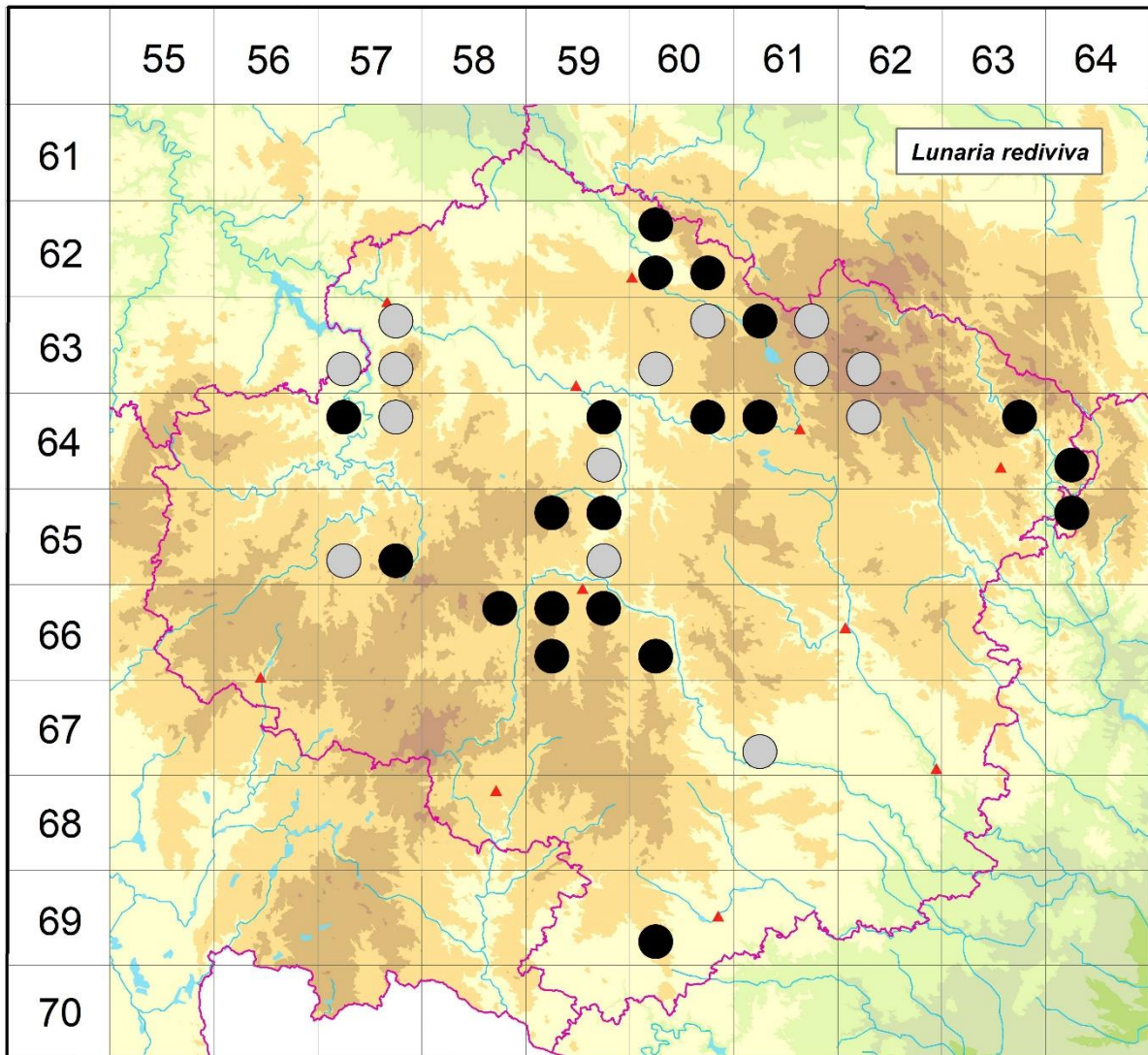


Rozšíření *Lunaria rediviva* na Vysočině

Červená kniha květeny Vysočiny

Čech L., Ekrt L., Ekrtová E., Juříčka J. & Jelínková J.

Vytvořeno: 2019-07-17



- 1 = historický výskyt do r. 2000
- 2 = recentní výskyt od roku 2000 (včetně)
- 3 = nepůvodní výskyt

- 6260a 2 Hranice u Malče: u Stavenova, pod Bezlejevem (not. Čech 1997), Střízlík (not. Čech 2007), Maleč: pod hrází (not. Čech 2012), r. Stavenov (Boháč 1960, Faltysová 1987, Faltys 1989, 1990 - vše in Kučerová 1994), Nová Ves: PR Svatomariánské údolí (Faltysová 2015 NDOP)
- 6260c 2 Bezděkov: r. Lhotka (Trávníček 1990 in Kučerová 1994), Horní Sokolovec: PR Údolí Doubravy (Sádlo 1990 in FK Hlinsko in NDOP), Chotěboř: u Rochňovce (not. Čech 1992), Čertův stolec (Faltys 1990, not. Čech 1992-2012, Kučerová 1994, not. Juříčka 2010), Horní mlýn (not. Čech 2007), Libice nad Doubravou: Pod Němcovým mlýnem (not. Čech 1994), břeh Doubravy 500 m ZSZ Kroměšína (Skalický 1990 in Kučerová 1994),

- Malochyně (Faltys 1988 in Kučerová 1994, Čech 2002 NDOP), Křivý (not. Čech 1993, 2002), Sobířov: u silnice na Bílek 0,5 km V Bílku (Nevole 1991 in Kučerová 1994)
- 6260d 2 Bezděkov u Libice nad Doubravou: u Hařilovy Lhotky (not. Čech 1994), Hařilova Lhota: potok mezi rybníky Bažantnice a Lhotka (Čech 2003 NDOP), Odraneč: údolí Cerhovky Z a SZ obce (Faltys 1987, Grulich 1990 in Kučerová 1994), Podmoklany: PR Mokřadlo (Rusňák 2002)
- 6357b 1 Ledeč n. Sázavou: Šeptouchov (Kobrlé 1964, Faltys 1991 - vše in Kučerová 1994, Kobrlé in Čábera 1969)
- 6357c 1 Zahrádka: v obci u Želivky (Čábera 1949, florist. kurz 1974 - vše in Kučerová 1994, Čábera 1969) [obec r. 1975 zatopena]
- 6357d 1 6357d (Faltys 1990)
- 6360b 1 Ždírec n. Doubr.: ojediněle v údolí Doubravy (Němec 1974 in Růžička et al. 1968-2011)
- 6360c 1 Česká Bělá: u hřbitova (Fiedler in Štefánek 1961, 1965 in Kučerová 1994)
- 6361a 2 Hluboká: PR Štíří důl (např. Šmarda 1943, Růžička 1991 MJ, Růžička 1993, 1999, Sutorý 2007 NDOP), Štíří důl (Domin 1923, 1924, Šmarda 1969, Nenadál 1976 - vše in Kučerová 1994, not. Čech 2007)
- 6361b 1 Cikháj: Žákova hora (Formánek 1887)
- 6361d 1 Cikháj (Formánek 1887)
- 6362c 1 Vršany [patrně u Fryšava] (Formánek 1887)
- 6457a 2 Hroznětice: J obce (Klimeš 2004 NDOP)
- 6457b 1 Koberovice: u Želivky JZ obce (Kobrlé & Čábera s. d. Pladias)
- 6459b 2 Havl. Brod: Špitálské stráně (Letáček 1950, Faltys 1982, 1986, Sádlo 1985 - vše in Kučerová 1994, Faltysová 1991), Mírovka: S kóty Vysoká (Bureš 1987 in Růžička 1968-2011, Faltys 2005 in Čech et al. 2006, Šafářová 2014 NDOP), Vysoká: nad studánkou u turistické cesty z Mírovky na kopec Vysoká, 1 km SSV obce (Bureš 1987 MJ, not. Čech 2000), u Rosendorfského mlýna (Schwarzel 1863, 1866 MJ), Rosendorfská stráž (Schwarzel 1872 MJ), Rosendorf (Novák 1878 in Kučerová 1994), Havlíčkův Brod: stráž Rosendorfská (Čelakovský 1868-1863), Havlíčkův Brod: Špitálské stráně (Letáček 1950)
- 6459d 1 Šlapanov: Hinternaus (Schwarzel 1870 MJ), Hintenausera studna (Schwarzel 1871 MJ)
- 6460b 2 Nížkov: nad Sázavou SV obce (Mikolášková 2003 NDOP, Matrková 2015 NDOP)
- 6461a 2 Najdek na Moravě: PP Rozštípená skála (Havelka 1896, Růžička 1965 MJ, not. Čech 1998, Růžička 1999, Sutorý et al. 2007 NDOP, not. Juříčka 2008), Račín: PP Peperek (Formánek 1887, Sádecký 1973 a Juříčka 2008 in Růžička et al. 1968-2011, Černý 2013), Šlakhamry: pod vrcholem Peperku (Sádecký 1973 MJ, not. Čech 2014)
- 6462a 1 Nové Město [n. Mor.] (Formánek 1887)
- 6463b 2 řada lokalit v okolí vodní nádrže Vír, např. Hluboká (Lustyk 2008), Karasín (Staňková 2003 NDOP, Melichar 2014 NDOP)
- 6464c 2 řada lokalit v okolí Černovice, Koroužné, Prosetín, Štěpánov n. Svrat. (not. Čech 2001-2011, Broum 2013 NDOP), Sokolí hora (Čepelová & Fiala 2013 NDOP), Štěpánov nad Svratkou: údolí potoka Hodonínky (Růžička 1978 MJ)
- 6557c 1 Pelhřimov: nad říčkou Bělá 1 km S obce (Jiřík 1957 in Houfek 1968, Čábera 1969, Chán 1984 in Chán et al. 2001)
- 6557d 2 Sázava pod Křemešníkem: PR Křemešník (Juříčka 2006 MJ), Vyskytná: kopec Křemešník (Jiřík in Houfek 1968, Šrůtek 1991, Čech 1997 herb. Čech, Skalický in Skalický & Štech 2000, Chaloupecká 2003 NDOP)
- 6559a 2 Antonínův Důl, Pávov, Smrčná: několik lokalit (not. Čech 1993-2007), Pávov: kolem kóty Vysoký kámen (Růžička 1974 MJ, Růžička 1990 MJ, Zlámalík 1996 MJ, Dvořáčková 2000, not. Juříčka 2015), Smrčná: širší okolí a PP Vysoký kámen (Zlámalík 1999b, Dvořáčková 2001, Koutecký 2005 in Čech et al. 2006, Čech 2007 NDOP)

- 6559b 2 Antonínův Důl: 600 m Z sklárny v obci (Dvořáčková 2000), Nový Pávov: 1,8 km SZ restaurace v obci (Dvořáčková 2000), z osady Červený Kříž Z směrem ke kótě Vysoký kámen (Růžička 1971 MJ)
- 6559d 1 Jihlava: u panského mlýna (Pokorný in Formánek 1887), Pávov (not. Čech 1997)
- 6564a 2 Čtyři Dvory: pod Páleninami, Nad zákrutou, Páleniny (not. Čech 2003), Ujčov: les V obce (např. Šilhanová & Unar 1995, Štryplová & Bureš 1995, Lacina 2002 NDOP, Broum 2014 NDOP)
- 6658b 2 Dvorce u Jihlavy (Čech 1998 herb. Čech, Lanta 2003 NDOP, Lippel in Čech et al. 2006, Misařová 2014 Pladias)
- 6659a 2 Hosov: u státní silnice (not. Čech 2013), Kostelec u Jihlavy: u tábora (not. Čech 2004), u skládky (not. Čech 2010)
- 6659b 2 Kosov: Kosovská hůrka, Kosovský žlábek (not. Čech 1998), SSV svah Kosovské hůrky (Zlámalík 1999 MJ), Kosovský žlábek (not. Růžička 1998), pod Kosovskou hůrkou proti obci Malý Beranov (Houzarová & Ondráčková 1991 ZMT), Malý Beranov: nad tratí 0,5 km J žel. zastávky (Zlámalík 1972 MJ), údolí řeky Jihlavy mezi obcí a Kosovem (Ambrož 1931, Růžička 1977 MJ, Zlámalík 2001)
- 6659c 2 Loučky u Jihlavy: Kloc (Růžička 1970 MJ, not. Čech 1994), Třešť: Velký Špičák (not. Čech 1993-2008, Boublík 2005 in Čech et al. 2006), NPR Velký Špičák (řada údajů např. Kelbl 1957 DLT, Ondráčková 1971 ZMT, not Růžička 1996, Růžička et al. 1997, Ekrt & Hofhanzlová 2005 MJ, Hofhanzlová & Ekrt 2007, Ekrt 2010 NDOP, not. Juřička 2015), PR V Klučí (Horník 1963, Grüll 1984c, Ekrt 2010 NDOP)
- 6660c 2 Přímělkov: 800 m J žel. zastávky, nad Brtnicí (Zlámalík 2000 MJ), ústí Brtničky do Jihlavy (Zlámalík 2001 NDOP)
- 6761c 1 Třebíč: údolí Jihlavy, park Liščí (Liščí, Lísčí) (Dichtl 1917 ZMT)
- 6960c 2 Oponešice: nad tokem Bihanky Z kóty Na Strážku (Hanáková 2008 NDOP)

Zdrojová data:

ČNFD: Česká národní fytoocenologická databáze (spravována Ústavem botaniky a zoologie Přírodovědecké fakulty Masarykovy univerzity Brno)

NDOP: nálezová databáze ochrany přírody (spravována Agenturou ochrany přírody a krajiny ČR)

Pladias: databáze výskytu druhů projektu Pladias BÚ AV ČR v Průhonicích (Wild et al. 2019)

Zkratky veřejných herbářů jsou uvedeny dle Index Herbariorum (Thiers 2018)

Citovaná literatura – viz Bibliografie projektu (<http://www.prirodavysociny.cz/cs/38/cevnate-rostliny>)