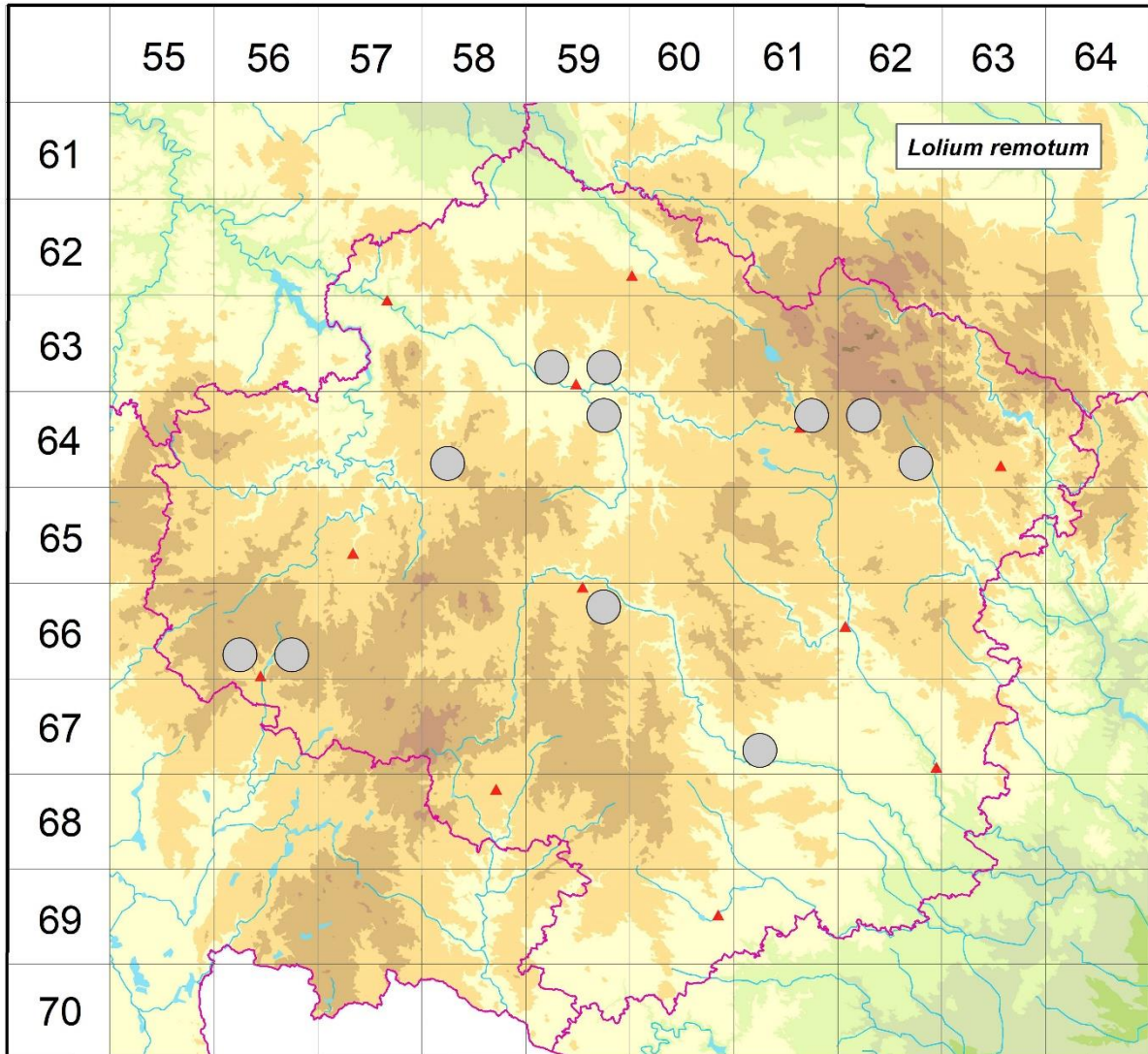


Rozšíření *Lolium remotum* na Vysočině

Červená kniha květeny Vysočiny

Čech L., Ekrt L., Ekrtová E., Juříčka J. & Jelínková J.

Vytvořeno: 2019-07-24



- 1 = historický výskyt do r. 2000
- 2 = recentní výskyt od roku 2000 (včetně)
- 3 = nepůvodní výskyt

- | | | |
|-------|---|--|
| 6359c | 1 | Havlíčkův Brod: směrem k Frauentálu (Čelakovský in Čábera 1969) |
| 6359d | 1 | k sv. Anně (Čelakovský 1883 in Augustinová 1982), 6359d (Faltys 1990) |
| 6458c | 1 | Humpolec: bývalý lom, cca 1,1 VJV od náměstí, směr Vilémov (Deyl 1974 MJ, Mladý & al. 1974 in Skalický & Štech 2000), Humpolec: často ve lnu (Bezděk. in Čábera 1969), 6458c (Faltys 1990) |
| 6459b | 1 | Baštinov: mezi lny - pole (F. Schwarzel 1872 MJ vidi Kühn, F. Schwarzel 1870 MJ vidi Kühn)) |
| 6461b | 1 | u Žďáru (Havelka 1896) |
| 6462a | 1 | u Rokytna (Havelka 1896), na rumišti na novoměstském nádraží (Smejkal 1960) |
| 6462d | 1 | ve lnu za Radešínskou Svratkou (Havelka 1896) |

- 6656c 1 Dvůr Heřman: v úklonu k Babínu (Nováček 1951 in Čábera 1969)
6656d 1 Nová Ves: mezi lnem ve stráni ke Dvorku (Nováček in Čábera 1969)
6659b 1 Jihlava: na Pflanzensteig v poli se lnem (Reichardt cca 1850 MJ rev. Kühn 1970)
6761c 1 Třebíč: Podklášteří, na poli mezi lesem pod Dubinkou (Jičínský 1951), okolí Třebíče (Picbauer 1907)

Zdrojová data:

ČNFD: Česká národní fytoecnologická databáze (spravována Ústavem botaniky a zoologie Přírodovědecké fakulty Masarykovy univerzity Brno)

NDOP: nálezová databáze ochrany přírody (spravována Agenturou ochrany přírody a krajiny ČR)

Pladias: databáze výskytu druhů projektu Pladias BÚ AV ČR v Průhoncích (Wild et al. 2019)

Zkratky veřejných herbářů jsou uvedeny dle Index Herbariorum (Thiers 2018)

Citovaná literatura – viz Bibliografie projektu (<http://www.prirodavysociny.cz/cs/38/cevnate-rostliny>)