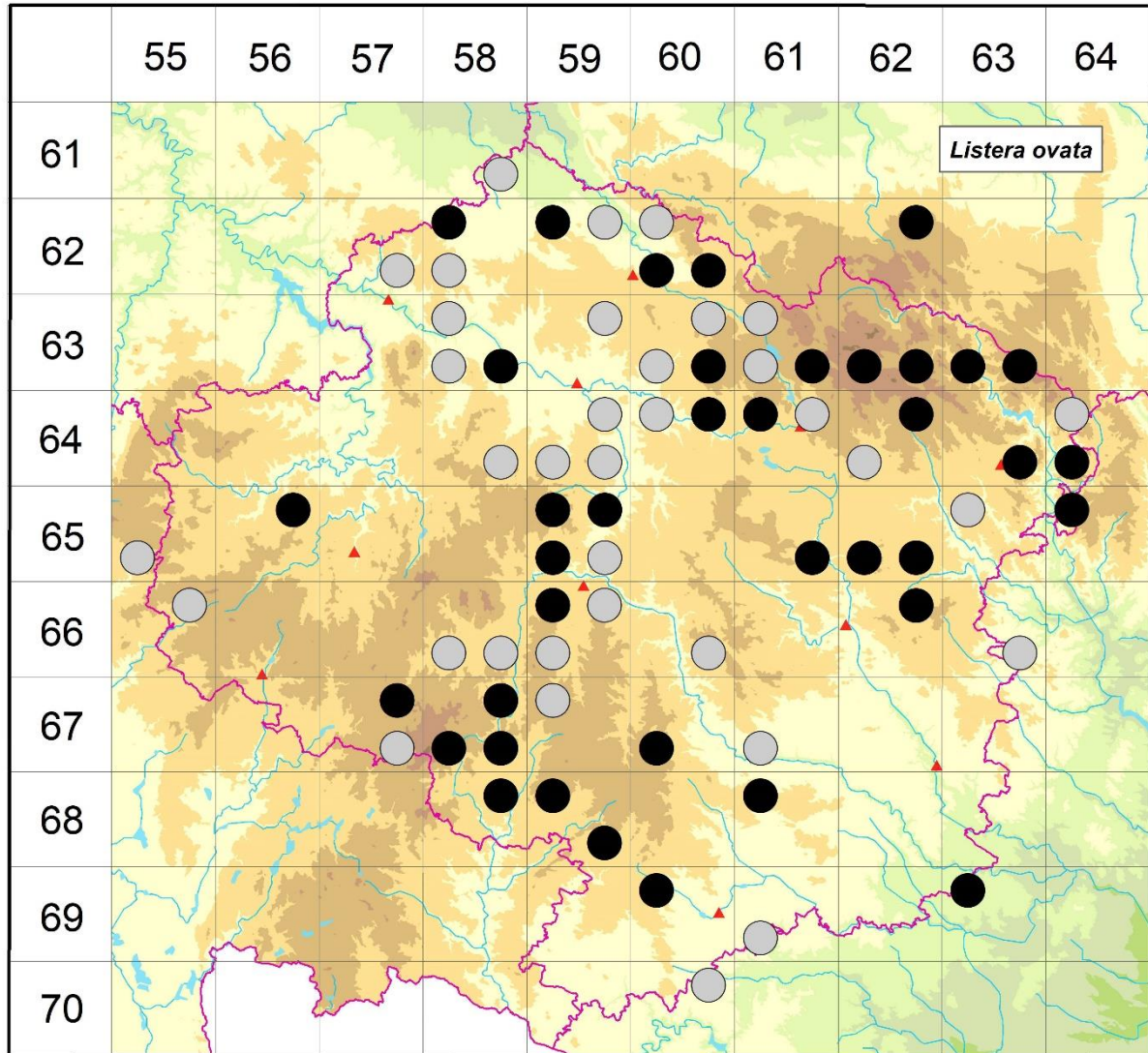


Rozšíření *Listera ovata* na Vysočině

Červená kniha květeny Vysočiny

Čech L., Ekrt L., Ekrtová E., Juříčka J. & Jelínková J.

Vytvořeno: 2019-07-17



- 1 = historický výskyt do r. 2000
- 2 = recentní výskyt od roku 2000 (včetně)
- 3 = nepůvodní výskyt

- 6158d 1 Římovice: v lese Borovina u silnice na Kozohledy (not. Růžička et Řepka 1997, Řepka & Růžička 1997 in Čech 2003)
- 6257d 1 6257d (Faltys 1990)
- 6258a 2 Nová Ves u Leštiny: Vraní důl (Čech 2001 herb. Čech, Kratochvíl 2003 NDOP)
- 6258c 1 Opatovice: údolí Žebrákovského potoka (Anonymus 1977)
- 6259a 2 Petrovice u Uh. Příbrami: Pod Kazbalem (Čech 1996 herb. Čech, Hrázský 2012 NDOP)
- 6259b 1 Uhelná Příbram: u Tří Dvorů (Čech 1999 herb. Čech)
- 6260a 1 Hranice u Malče: Hradiště (Čech 1995 herb. Čech), Jeníkovec (Jirásek 1995)

- 6260c 2 Libice nad Doubravou: Svatomariánské údolí (Jirásek 1995, Rusňák 2004 in Rusňák 2006), za hřbitovem (Horník 2009 NDOP), Malochyně: Křivý (not. Čech 1993, Jirásek 1995), Pod strání (Horník 2009 NDOP)
- 6260d 2 Malochyně (not. Čech 1993, Hadač, Jirásek & Bureš 1994, Jirásek 1995, Horník 2009 NDOP), Podmoklany: Branišov, Zadní kopec, Ke Zlaté louce (Horník 2009 NDOP)
- 6262b 2 Borová u Poličky: u přejezdu (Mikolášová 2003 NDOP)
- 6358a 1 Světlá nad Sázavou: zámecký park (Čábera 1969)
- 6358c 1 Kejžlice: Kamenná trouba (Faltys 1984 NDOP, Faltysová 1991), Lipnice nad Sázavou: Váhy (Čábera 1969, Deyl 1974 in Skalický & Štech 2000)
- 6358d 2 Lipnice nad Sázavou: V od hradu (Špinar 2004 NDOP)
- 6359b 1 Rozsochatec: Ve Žlebě (Faltys 1983 NDOP)
- 6360b 1 Peršíkov: S obce (Faltys 1984 NDOP, Faltysová & Hroudá in Skalický 1990 NDOP)
- 6360c 1 Česká Bělá: u Jezírka (Štefánek 1961), Krátká (Štefánek 1961)
- 6360d 2 Malá Losenice: PR Branty (not. Růžička 1980, Růžička & Zabloudil 1980 in Růžička 1999, Zabloudil 1981, Zabloudil 1981 & Růžička 1999 in Juříčka & Juříčková 2008a, Jatiová et Šmiták 1985 in Jatiová et Šmiták 1996, Mikolášová 2003 NDOP), Modlíkov: nad Rejholcem (Škarvadová 1996, Čech 2002 MJ)
- 6361a 1 Staré Ransko: pod hrazí r. Řeka (Bureš 1987 MJ), Vojnův Městec: Štíří důl (Neuhäusl 1972)
- 6361c 1 6361c (Faltys 1990)
- 6361d 2 Cikháj: nad obcí (Heroldová 1982), Cikháj (Kovář 1909, Smejkal 1970 BRNU - vše in Jatiová et Šmiták 1996), Světnov: Čtvrtě (Bukáčková 2008 NDOP)
- 6362c 2 Fryšava (Stránský cca 1870 MJ), Sklené (Kovář 1909 in Jatiová et Šmiták 1996), PP Sklenské louky (Jatiová 1979, Heroldová 1981, Mikešová 2001 NDOP, not. Juříčka 2010, Juříčka & Juříčková 2012), PR Olšina u Skleného (Heroldová 1982, not. Růžička 1995, Růžička 1999, not. Juříčka et Juříčková 2015, Juříčka 2015 NDOP)
- 6362d 2 Roženecké Paseky: ke Štarkovu (Košnar 2009 NDOP)
- 6363c 2 Sedliště u Jimramova: u vápenky (Lysák 2003 NDOP)
- 6363d 2 Sedliště u Jimramova: Na okruzích (Lysák 2003 NDOP)
- 6458d 1 Boňkov (Letáček in Čábera 1969)
- 6459b 1 Vysoká: les Leithen (Schwarzel 1869 MJ, Schwartzel in Čábera 1969)
- 6459c 1 6459c (Faltys 1990)
- 6459d 1 6459d (Faltys 1990)
- 6460a 1 Pohled: u silnice do Utína (Skalický & Sofron 1974 in Skalický & Štech 2000)
- 6460b 2 Modlíkov: S od r. Rejholec (Čech 2002 MJ), Nové Dvory (Rosický in Čábera 1969)
- 6461a 2 Velká Losenice: Pod Peperkem (Mikolášová 2003 NDOP), Žďár nad Sázavou: u kamenolomu Vápenice (Bureš 1987 MJ, Doležalová 2013 NDOP)
- 6461b 1 Počítky: SV obce (Sádecký 1970 in Růžička et al. 1968-2011), Žďár nad Sázavou (Kovář ex Oborný 1891 in Jatiová et Šmiták 1996), u hřbitova (Bartáková 1973 in Růžička et al. 1968-2011, Selucká 1974 in Růžička et al. 1968-2011)
- 6462b 2 Maršovice: les Kaňásky (Havelka 1896, Sádecký 1973 in Heroldová 1982), Nové Město na Moravě: PP U Bezděkova (not. Juříčka 2010, Juříčka & Juříčková 2011), Pohledec (Havelka 1896 in Heroldová 1982, Jelínek 1930 in Jatiová et Šmiták 1996, Šmarda 1938 in Jatiová et Šmiták 1996), Šarátky (Havelka 1896 ? in Heroldová 1982), Maršovice (Šmarda 1938 in Jatiová et Šmiták 1996), za Pohledcem (Havelka 1896), Kozákův les (Havelka 1896), Studnice u Rokytina: asi 1800 m JV obce směrem k Pohledecké skále (Hrdá 1980 MJ), Kaňásky (Havelka 1896, Havelka 1896 in Heroldová 1982, Sádecký 1973 in Růžička et al. 1968-2011), Zubří: u Zuberského r. (Šmarda 1943b)
- 6462c 1 Jámy (Selucká 1974 in Jatiová et Šmiták 1996), Nové Město na Moravě (Šmarda 1944 in Jatiová et Šmiták 1996), Nová Ves u Nového Města na Moravě: Daříkovec (Havelka 1896,

- Havelka 1896 in Heroldová 1982), Řečice (Šmarda 1938 in Jatiová et Šmiták 1996), U Bobruvky (Sádecký 1973 in Růžička et al. 1968-2011)
- 6463d 2 Lesoňovice: Křížnice (Lysák 2003 NDOP), Pivonice u Lesoňovic: Švábky (Juřička 2005 NDOP)
- 6464a 1 Olešnice (Člupek 1877 BRNU in Jatiová et Šmiták 1996, Šmarda 1938, 1940 in Jatiová et Šmiták 1996, v obci Faltys 1984 in Jatiová et Šmiták 1996), 2 km SZ obce (Lacina 1995 in Jatiová et Šmiták 1996), Trpín: Kavinský potok (Faltys 1990 in Jatiová et Šmiták 1996)
- 6464c 2 Kobylnice: Pod vsí (Lysák 2003 NDOP), Prosetín u Bystřice nad Pernštejnem: Kocoury (not. Čech 2005), Švařec: Švařec (Krausová 1985, Lysák 2005)
- 6555c 1 Obrataň: u trati (Židová 1975)
- 6556b 2 Mašovice: Pod Medvědíím (not. Čech 2006)
- 6559a 2 Pávov: Mlaka (Dvořáčková 2001 NDOP)
- 6559b 2 Pávov: u dálnice (Paukertová 2007 NDOP)
- 6559c 2 Zborná: 800 m SV kaple v obci (not. Dvořáčková 1998 in Dvořáčková 2000), u chatové osady nad rybníčkem, 750 m SV obce (Růžička 1999 MJ), pod myslivnou, 800 m VSV obce (Růžička 1969 MJ), SV obce (Dvořáčková 1999 in Dvořáčková 2001, Dvořáčková 2001 NDOP)
- 6559d 1 Jihlava (Weiner in Oborný 1883-1886, Weiner in Formánek 1887-1896)
- 6561d 2 Netín: pod r. Vrkočem (Lysák 2000, not. Čech 2001, Lysák 2004 NDOP)
- 6562c 2 Horní Bory: PP Mrázkova louka (Lysák 2000, Lysák 2001 NDOP), Jívoví: louka pod Šebení (not. Čech 2015), u silnice k Radenicím 1,7 km SZ (Lysák 2000)
- 6562d 2 Pikárec: u Dolního Tisu (not. Čech 2011)
- 6563a 1 Milasín (Čáp 1981 NDOP)
- 6564a 2 Chlébské: PR Údolí Chlébského potoka (Grüll 1984a, Štrymplová & Bureš 1994, Sutorý et al. 1997, Houzarová 2010 ZMT, Houzarová in Macháček & Houzarová 2010)
- 6655b 1 Střítež u Černovic: pod Svidníkem (Židová 1975)
- 6658c 1 Těšenov: U olše (not. Čech 1993, Čech 1993 in Růžička, Čech & Lacina 1997)
- 6658d 1 Třešť: mezi silnicí do Jezdovic a železniční tratí, 2 km S města (Vampola 1984 MJ, Vampola 1984 i Růžička, Čech & Lacina 1997)
- 6659a 2 Popice (Rybníček et Rybníčková 1970 in Jatiová et Šmiták 1996, Rybníček & Rybníčková 1970), Rančířov: U kasáren (Berka 2011 NDOP)
- 6659b 1 Puklice (Stránský 1867 MJ)
- 6659c 1 Vílanec (Rybníček & Rybníčková 1970, Rybníček et Rybníčková 1970 in Jatiová et Šmiták 1996, Rybníček 1974)
- 6660d 1 Horní Smrčné (Ambrož 1930, Ambrož 1931, Zlámalík 1973 in Jatiová et Šmiták 1996)
- 6662b 2 Kadolec: prameniště 1 km SV (Lysák 2000), Oudoly (Lysák 2004 NDOP)
- 6663d 1 Křoví (Lacina 1995 in Jatiová et Šmiták 1996)
- 6757b 2 Jihlávka: Rašeliniště Kaliště (Grulich 2005 in Čech et al. 2006)
- 6757d 1 Býkovec: u potoka 1 km ZSZ obce (Růžička 1996 MJ), V Lísovech (Švarc 1994 in Jatiová et Šmiták 1996), Horní Vilímeč: U zastávky (Čech 1996 herb. Čech)
- 6758b 2 Třešť: u Vaňkovského r. (Růžička 1972 MJ, Růžička 1972 in Růžička, Čech & Lacina 1997), Nad Pekárkovými (not. Čech 2005, Čech 2005 in Čech et al. 2006), JV nádraží (Švarc 1971 in Jatiová et Šmiták 1996), Partlicova ulice (Švarc 1963 in Jatiová et Šmiták 1996)
- 6758c 2 Řídelov: U kamenného mostku (not. Čech 2010), u potoka asi 100 m od r. Pilný (not. Růžička 1992, Růžička 1992 in Růžička et al. 1968-2011), Dolní Mržatec (Švarc 1978 in Jatiová et Šmiták 1996, Švarc 1982 in Jatiová et Šmiták 1996)
- 6758d 2 Vanůvek: u Smrkovského r. (Ekrtová 2009 NDOP)
- 6759a 1 Otín (Jandová 1995 in Jatiová et Šmiták 1996)
- 6760c 2 Heraltice: Pod Kamenným vrchem (Votava 2001 NDOP), Hrutov: Na podlesích (Ondráčková 1976 in Jatiová et Šmiták 1996, Balátová-Tuláčková & Ondráčková 1983,

- Ondráčková 1983 ZMT in Jatiová et Šmiták 1996, Šmiták 1985 in Jatiová et Šmiták 1996, Votava 2001 NDOP, Dvořáčková 2005 in Čech et al. 2006, not. Čech 2008, Ekrt 2009 NDOP, Ekrtová et al. 2014c, Grulich 2011 in Grulich 2014)
- 6761c 1 Třebíč (Zavřel 1878 BRNM in Jatiová et Šmiták 1996, Oborny 1912 in Jatiová et Šmiták 1996), u kostelíčka (Zavřel 1876 MZ in Jatiová et Šmiták 1996, Zavřel in Oborny 1883-1886, Zavřel in Formánek 1887-1896)
- 6858b 2 Telč: Zámecký park (Macháček 1988 in Jatiová et Šmiták 1996), Lipky (Ekrtová 2009 NDOP)
- 6859a 2 Stará Říše: nad r. Kladina (Růžička 1984 MJ), Vystrčenovice: u Olšanského potoka (Zlámalík 1989), Zvolenovice: nad Ambrožovým r. (not. Čech 2006, Ekrtová 2008 NDOP)
- 6859d 2 Krasovice: Magdalena (Ekrt 2004 NDOP, Ekrt 2004 in Chán et al. 2005)
- 6861a 2 Mikulovice: Mikulovická hora (Štěpánek 2011 in Grulich 2014)
- 6960a 2 Domamil: Nad Opičkou (Juřička 2005 NDOP)
- 6961c 1 Hostim (Grulich 1983 MMI in Jatiová et Šmiták 1996)
- 6963a 2 Dukovany: Dukovanský mlýn, Pohaniska (not. Čech 2003)
- 7060b 1 Blížkovice: Novosyrovický les (Ondráčková 1987 ZMT in Jatiová et Šmiták 1996)

Zdrojová data:

ČNFD: Česká národní fytoocenologická databáze (spravována Ústavem botaniky a zoologie Přírodovědecké fakulty Masarykovy univerzity Brno)

NDOP: nálezová databáze ochrany přírody (spravována Agenturou ochrany přírody a krajiny ČR)

Pladias: databáze výskytu druhů projektu Pladias BÚ AV ČR v Průhonicích (Wild et al. 2019)

Zkratky veřejných herbářů jsou uvedeny dle Index Herbariorum (Thiers 2018)

Citovaná literatura – viz Bibliografie projektu (<http://www.prirodavysociny.cz/cs/38/cevnate-rostliny>)