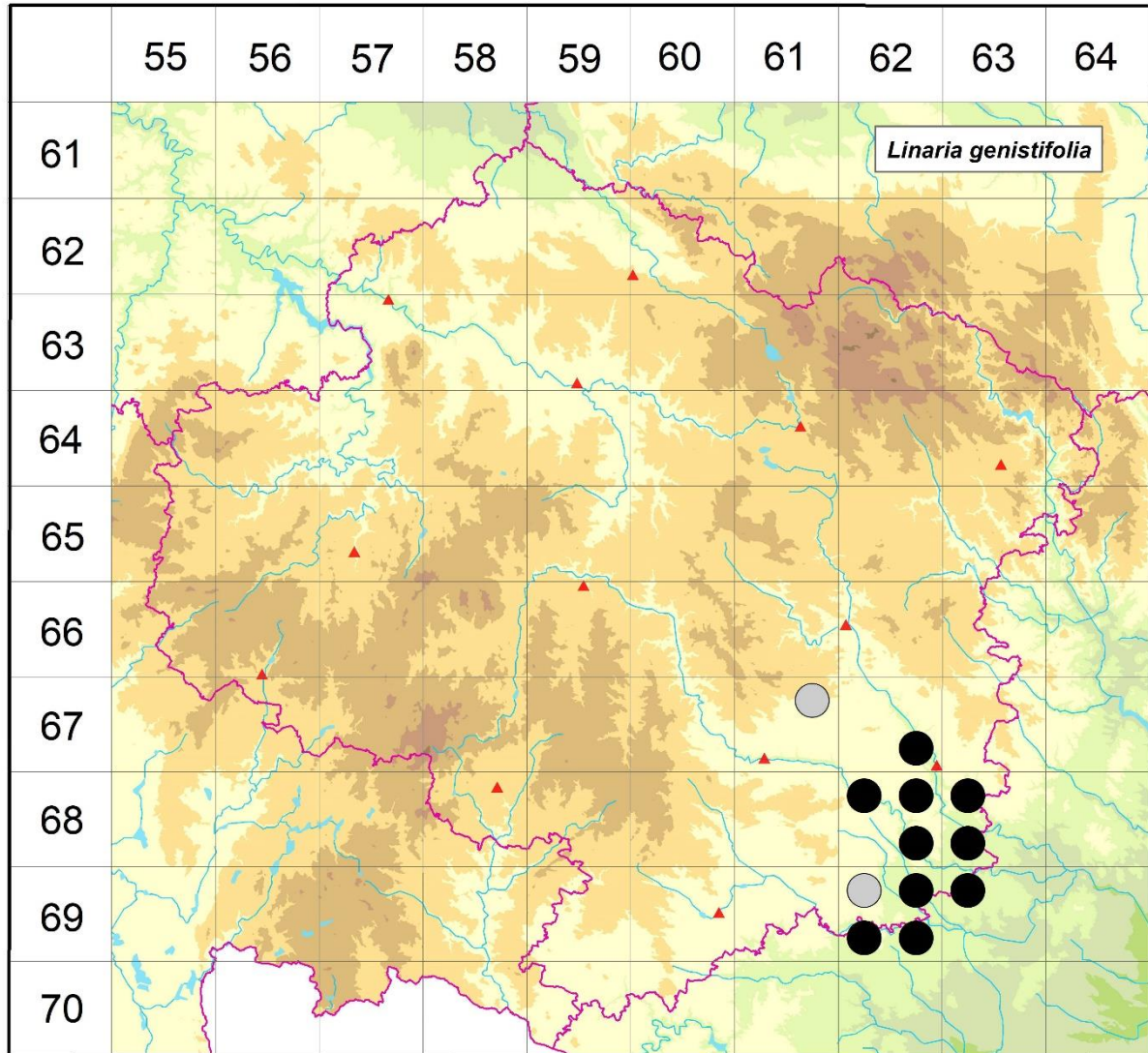


Rozšíření *Linaria genistifolia* na Vysočině

**Červená kniha květeny Vysočiny**

Čech L., Ekrť L., Ekrťová E., Juřička J. & Jelínková J.

Vytvořeno: 2019-07-17



- 1 = historický výskyt do r. 2000
- 2 = recentní výskyt od roku 2000 (včetně)
- 3 = nepůvodní výskyt

- 6761b 1 Hodov (Hruby 1923), Rudíkov: u trati mezi Budišovem a obcí (Suza 1934)
- 6762d 2 Náměšť nad Oslavou (Roemer in Formánek 1887-1996), od obce po Studenecké nádraží (Suza 1934), pod zámek (Roleček 2011 in Grulich 2014)
- 6862a 2 Hartvíkovice, Koněšín, Kozlany, Plešice, Třebenice, Třesov: řada lokalit v údolí Jihlavy (Řepka & Koblížek in Koblížek et al. 1998, Lysák 2003 NDOP, Ekrťová & Ekrť 2015b), Kozlany: hrad Kozlov (Ondráčková 1965 ZMT, Řepka 1993 ZMT, not. Čech 2002), Plešice: Na vyhlídce (not. Čech 2003), Bašta (not. Čech 2005), Staré duby (not. Čech 2009)
- 6862b 2 Hartvíkovice, Náměšť nad Oslavou, Sedlec, Zňátky: několik lokalit (not. Čech 2010, 2011), Hartvíkovice, Popůvky: několik lokalit v údolí Jihlavy (Řepka in Koblížek et al. 1998,

- Chytrý & Chytrá 2011 in Grulich 2014), Hartvíkovice: Wilsonova skála, 1 km J obce (Skryja 1973 ZMT, not. Juříčka 2011), Náměšť nad Oslavou: Valcha (Ekrt 2004 ČNFD), Sedlec: několik lokalit v údolí Oslavy (Unar in Koblížek et al. 1998, Březina 2002 NDOP, Koutecký 2011 in Grulich 2014)
- 6862d 2 Dalešice, Kramolín, Mohelno: řada lokalit (not. Čech 2002-2010), Kladeruby nad Oslavou, Kramolín, Mohelno: řada lokalit v údolí Jihlavy (Chytrý 1991, Řepka & Koblížek in Koblížek et al. 1998, Unar 1996, Kühn & Tlusták 1998, Staňková 2001 NDOP, Čech 2002-2003 NDOP, Čech 2011 in Grulich 2014, Daněk 2011 NDOP, Broum 2014 NDOP), Kramolín: Dřínová hora (Ondráčková 1966 ZMT, Řepka 1994 ZMT, Čech 2002 herb. Čech), SSV od hráze (Čech 2002 ZMT), Hrádek (Řepka 1994 ZMT), Doubravka (Řepka 1994 ZMT)
- 6863a 2 Březník: Lamberk (not. Čech 2006), Kladeruby nad Oslavou, Březník, Sedlec: řada lokalit v údolí Oslavy (Chytrý 1991, Tichý & Chytrý 1996, Unar in Koblížek et al. 1998, Černý 2002 ČNFD, Zelený 2003 ČNFD, Ekrt 2006-2012 NDOP), Sedlec: Vyhlička (not. Čech 2005), Gloriet (not. Čech 2010)
- 6863c 2 Kuroslepy, Lhánice, Mohelno: řada lokalit (not. Čech 2001-2011), Kuroslepy: okolí Kraví hory (Staňková 2004 NDOP, Ekrt 2014 NDOP), Lhánice, Mohelno: řada lokalit v údolí Jihlavy (Ráčilová 1964, Chytrý & Vicherek 1996, Unar 1996, Řepka in Koblížek 1998 et al., Staňková 2001 NDOP, Řepka 2005, řada autorů v r. 2011 in Grulich 2014, Broum 2013-2014 NDOP, etc.), Mohelno: Z Bílé zmoly (Řepka 1994 ZMT), JV svah kopce Stará hora (Řepka 1994 ZMT), Lhánice: Na Babách (Ondráčková 1988 ZMT), v trati Velká skála (Řepka 1994 ZMT)
- 6962a 1 Rouchovany: údolí Rouchovanky, cca 3 km SZ středu obce (Houzarová 1994 ZMT)
- 6962b 2 Dukovany: Rabštejn (not. Čech 2007, Broum 2013 NDOP), Rouchovany: Na Babáku (not. Čech 2008), Zavadilův mlýn (Koblížek et al. 1998, Kaplan 2011 in Grulich 2014, Lacina 2012 NDOP)
- 6962c 2 Biskupice u Hrotovic, Litovany, Přešovice: řada lokalit v údolí Rokytne (Sutorý & Ondráčková in Koblížek et al. 1998, Staňková 2001 NDOP, Šmarda 2001 NDOP, Čech 2011 NDOP), Litovany, Přešovice, Šemíkovice: několik lokalit (not. Čech 2003-2012), Biskupice: údolí Rokytne, cca 500 m Z Újezského mlýna (Houzarová & Ondráčková 1990 ZMT), u řeky Rokytne, 0,4 km JZ mostu přes řeku v obci (Šmarda 2001 ZMT)
- 6962d 2 Šemíkovice: několik lokalit (not. Čech 2003-2012), údolí Rokytne (Sutorý & Ondráčková in Koblížek et al. 1998, Staňková 2001 NDOP, Čech 2011-2012 NDOP, Grulich & Kaplan 2011 in Grulich 2014, not. Juříčka 2011 MJ, Lacina 2012 NDOP), 180 m J Výrovy skály (Houzarová 2012 ZMT)
- 6963a 2 Dukovany, Lhánice, Mohelno: několik lokalit (not. Čech 2001-2007), údolí Jihlavy (Chytrý 1991, Chytrý & Vicherek 1996, Řepka & Koblížek in Koblížek et al. 1998, Staňková 2001 NDOP, Broum 2014 NDOP, etc.), Dukovany: PR Dukovanský mlýn (not. Růžička 1990)

#### Zdrojová data:

ČNFD: Česká národní fytoecnologická databáze (spravována Ústavem botaniky a zoologie Přírodovědecké fakulty Masarykovy univerzity Brno)

NDOP: nálezová databáze ochrany přírody (spravována Agenturou ochrany přírody a krajiny ČR)

Pladias: databáze výskytu druhů projektu Pladias BÚ AV ČR v Průhoncích (Wild et al. 2019)  
Zkratky veřejných herbářů jsou uvedeny dle Index Herbariorum (Thiers 2018)

Citovaná literatura – viz Bibliografie projektu (<http://www.prirodavysociny.cz/cs/38/cevrate-rostliny>)