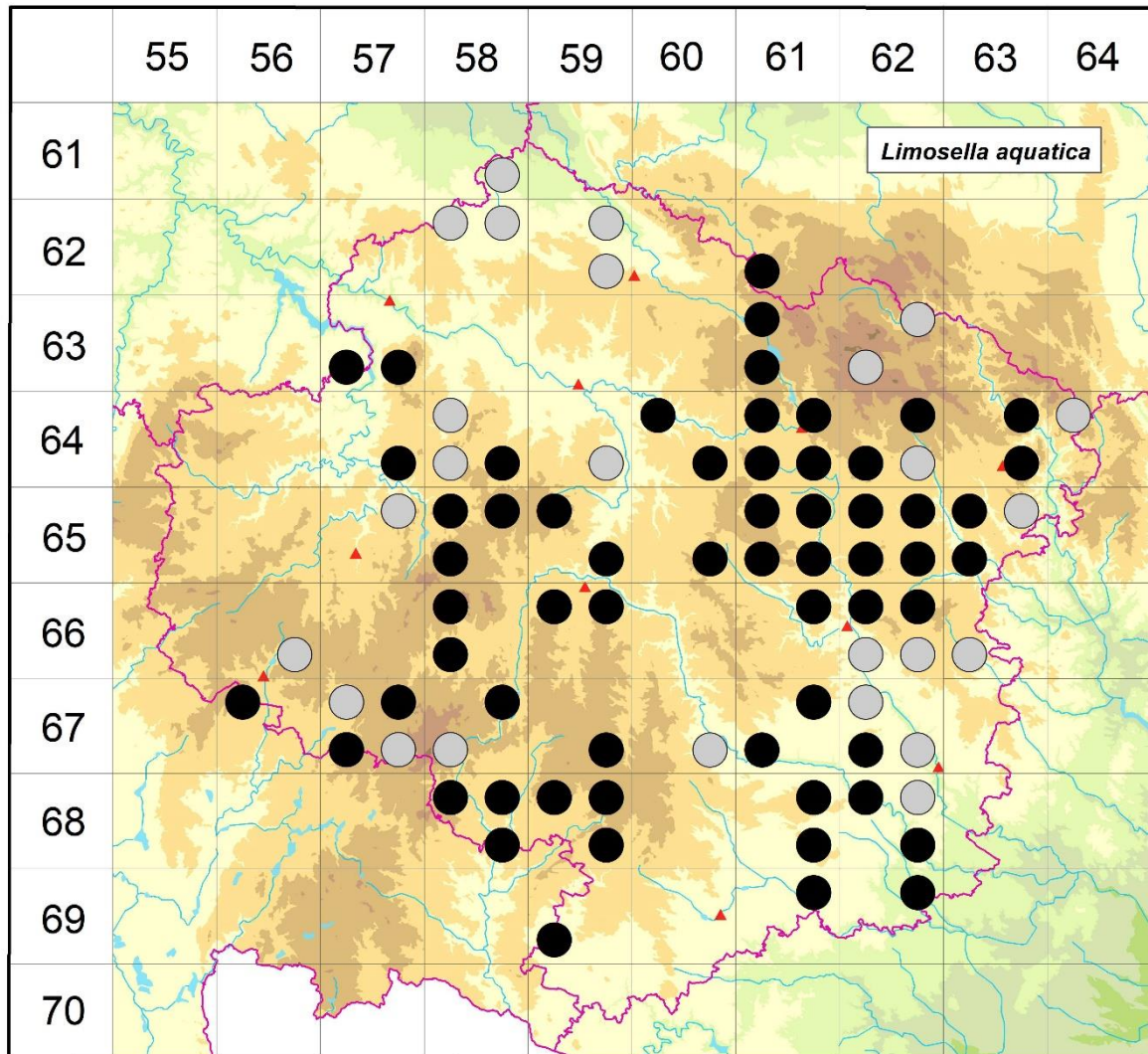


Rozšíření *Limosella aquatica* na Vysočině
Červená kniha květeny Vysočiny
 Čech L., Ekrt L., Ekrtová E., Juříčka J. & Jelínková J.

Vytvořeno: 2019-12-10



- 1 = historický výskyt do r. 2000
- 2 = recentní výskyt od roku 2000 (včetně)
- 3 = nepůvodní výskyt

- 6158d 1 Podmoky: Nový r. (Čech 1997 herb. Čech, Řepka & Čech 1997 in Čech 2003a)
- 6258a 1 Dobrnice: Kunický r. (Faltys & Krátká 1983 MP, Nováková 1983 MP)
- 6258b 1 Frýdnava: rybník u obce (Jaroš 1975 ROZ)
- 6259b 1 Nová Ves: rybník v obci (Jaroš 1976 ROZ)
- 6259d 1 Nejepín: r. Svarůlek (Faltys in Skalický 1990 NDOP)
- 6261c 2 Stružinec: r. Januš (Prančl & Kaplan 2010 herb. Kaplan)
- 6357c 2 Hojanovice: u dvora Třebelice (Nováková 1974 MP, Skalický 1974 in Skalický & Štech 2000), Horní Paseky: VN Želivka (Čech 2000 MJ), bývalá obec Zahradka (Čech 2000 MJ)
- 6357d 2 Horní Paseka: sádky ZJZ obce (not. Čech 2003)

- 6361a 2 Hluboká: r. Řeka (Faltys 1989 NDOP), Vojnův Městec: rybník pod obcí (Gutzerová 2002 NDOP)
- 6361c 2 Polnička: PR Pod Kamenným vrchem (Juříčka 2011 MJ), Velké Dářko (řada údajů historických, Šumberová 1998 ČNFD), Kamenný r. (Šumberová 2000 ČNFD, Juříčka 2011 in Juříčka et al. 2013, Košnar 2013 NDOP), Stříbrný r. (Šmarda 1944), Nový r. (Šumberová 2000, Doležalová 2015)
- 6362b 1 Sněžné na Moravě: Milovský r. (Jelínek 1930 BRNU)
- 6362c 1 Tři Studně: r. Sykovec (Šmarda 1947 BRNM, Vicherek 1961 ČNFD)
- 6457d 2 Jiřice: Suchý r. (not. Čech 2003, Čech 2007 MJ, Čech 2007 NDOP), Milotice: u přehrady (Houfek 1974 in Skalický & Štech 2000)
- 6458a 1 Kejžlice: v obci (Růžička, Sofron & Slavík 1974 in Skalický & Štech 2000)
- 6458c 1 Plačkov: Plačkovský r. (Sofron 1974 PL, Sofron, Koblížek & Mladý 1974 in Skalický & Štech 2000)
- 6458d 2 Kamenice u Herálce: Kamenický r. (not. Čech 2005, 2007, 2009, Čech 2005 herb. Čech, Čech 2007 NDOP, Čech & Komárek 2009 NDOP, Šumberová 2010 ČNFD, Blažek 2014 NDOP)
- 6459d 1 Štoky: rybník v obci (Faltys 1983 MP)
- 6460a 2 Přibyslav: rybník u Dvorku (Berka 2008 NDOP), Šachotín: rybníček V Lese (Berka 2008 NDOP)
- 6460d 2 Sirákov: Dolní Sirákovský r. (Lysák 2002 NDOP, not. Čech 2005)
- 6461a 2 Hamry nad Sázavou: Frenlovský a Jedlovský r. (Košnar 2012 NDOP), Polnička: Gruntovní r. (Domin in Šmarda 1943b)
- 6461b 2 Žďár nad Sázavou: Branský r. (Kovář 1898), Pilský r. (Dvořák 1972 BRNU), sádky pod Konventem (Šumberová 2008 ČNFD)
- 6461c 2 Matějov: Matějovský r. (Šmarda 1944, Doležalová 2015 NDOP), Nové Veselí: Veselský r. (Šumberová 2000 ČNFD, Lysák 2009 NDOP, Doležalová 2014 NDOP), Újezd u Žďáru nad Sázavou: Dolní r. (Němcová 2002 ČNFD, Němcová 2004, Lysák 2009 NDOP, not. Čech 2012, Čech & Komárek 2012 NDOP)
- 6461d 2 Žďár nad Sázavou: Kamenný r. (Čech 2000 herb. Čech, Košnar 2013 NDOP, Doležalová 2014 NDOP), Horní Vetla (Čech 2012 herb. Čech), Vetla (Faltys 1999 in Faltys in litt.), Vetelská soustava (Havelka 1896, Rešlová 2012 NDOP, Doležalová 2014 NDOP)
- 6462b 2 Zubří: Zuberský r. (Šmarda 1944, Šumberová 2001 ČNFD)
- 6462c 2 Hodíškov: Obecní r., Dražkovský r. (not. Čech 2000), r. Kroužek (Lysák 2000 NDOP, 2004 NDOP, not. Čech 2004, 2013, Čech & Komárek 2013 NDOP)
- 6462d 1 Nové Město na Moravě: na vlhkých písčitých a bahnitých místech (Havelka 1896)
- 6463b 2 Dalečín: VN Vír (Mikulicová 2000 NDOP, Staňková 2003 NDOP)
- 6463d 2 Bystřice nad Pernštejnem: r. Argentina (Servít 1905 PRC, Lysák 2000 NDOP, Lysák 2003 NDOP)
- 6464a 1 Rovečné (Fleischer 1878 PR)
- 6557b 1 Žirov: v obci (Mladý 1974 in Skalický & Štech 2000)
- 6558a 2 Mladé Bříště: rybník v obci (Růžička 1974 MJ, Růžička, Mladý & Slavík in Skalický & Štech 2000), Mysletín: Vilímek (not. Čech 2007, Čech & Maštera 2007 NDOP)
- 6558b 2 Ústí: r. Hejště (not. Čech 2009, Čech & Komárek 2009 NDOP)
- 6558c 2 Nový Rychnov: rybník cca 200 m JJV osady Chaloupky (Ekrtová 2007 MJ, Hofhanzlová 2007 NDOP)
- 6559a 2 Smrčná na Moravě: Černý r. (Juříčka 2012 MJ)
- 6559d 2 Měšín: Prostřední r. (Ducháček 2005 in Čech et al. 2006, Ducháček 2005 PR), rybník S obce (Filippov 2014 BRNU, NDOP)
- 6560d 2 Arnolec: Rychtářský r. (Němcová 2002 ČNFD, not. Čech 2006, Čech 2006 NDOP, Čech & Komárek 2009 NDOP, Ekrt 2012 NDOP, Komárek & Matrková 2012 NDOP)
- 6561a 2 Bohdalov, Pavlov, Rudolec: řada lokalit (Dvořák 1951 OP, Vicherek 1951 ČNFD, Šumberová 2002 ČNFD, Němcová 2004, Kaplan 2005 herb. Kaplan, Kaplan 2005 in Čech et al. 2006, Lysák 2005 a 2009 NDOP, Maštera & Hobza 2008 NDOP, Komárek & Matrková 2012 NDOP, Ekrt & Ekrtová 2013a), Bohdalov: Jirkovský r. (not. Čech 2014), r. Vazebný (Lysák 2000), Pavlov: Staropavlovský r. (not. Čech 2014), Rudolec: Pařezný r.

- (not. Čech 2005, Kaplan 2005 in Čech et al. 2006), Znětínek: Staroborský r. (not. Čech 2014)
- 6561b 2 Pavlov, Znětínek: několik lokalit (Šumberová 2002 ČNFD, Němcová 2004, Lysák 2005 a 2009 NDOP, Maštera 2012 NDOP, Komárek 2012 NDOP, Rešlová 2012 NDOP, Vydrová 2012 BRNU, Čech & Komárek 2013 NDOP, Doležalová 2015 NDOP), Pavlov: r. Podvesník (not. Čech 2001), Staropavlovský r. (not. Čech 2012), Znětínek: Znětínecký r. (not. Čech 2012, 2014)
- 6561c 2 Černá: r. Hrozný (Němcová 2004, Ekrt 2012 MJ, NDOP), rybník v obci (Němcová 2004, Lysák 2004 a 2009 NDOP)
- 6561d 2 Netín, Pavlov, Zadní Zhořec: několik lokalit (Šumberová 2001, Němcová 2004, Lysák 2005, 2007, 2009 NDOP, Čech & Komárek 2013 NDOP), Jedlovec u Netína (Picbauer 1906 in Lysák 2000), Netín (Picbauer 1904 BRNU), r. Křenčák (Lysák 2000), Pavlov: Podvesník (not. Čech 2001), Zadní Zhořec: Nový rybník (not. Čech 2013), rybník pod obcí (Hruby 1935 in Lysák 2000), Zahradiště: r. v obci (Lysák 2000)
- 6562a 2 Rousměrov: rybníček u cesty (Lysák 2001 NDOP), Sklené: Sklenský r. (v r. 1905 Servít 1910 in Lysák 2000, Lysák 2000), Lesní r. (Němcová 2004, Lysák 2001, 2009), Velký Sklenský r. (Lysák 2001)
- 6562b 2 Dolní Bobrová: r. Sekavec (Šmarda 1944, Slavoňovský 1947 BRNU, Slavoňovský 1947 in Lysák 2000), Radešín: Pivovarský r. (Němcová 2004, Lysák 2005 NDOP, Rydlo 2007 ROZ)
- 6562c 2 Bory: Těšíkův r. (Lysák 2005 NDOP), Mostiště: přehrada Mostiště (Lysák 2000), Sklené nad Oslavou: Velký Podvesník (Lysák 2001 NDOP, Rydlo 2007 NDOP), Babák (Lysák 2005 NDOP), Velké Meziříčí: VN Mostiště (Lysák 2005 NDOP)
- 6562d 2 Horní Libochová, Jívoví, Pikárec, Radenice, Radkov u Moravce: řada lokalit (Cejnek 1929 BRNU, Šmarda 1930 PR, Slavoňovský 1947 BRNU, Černoch 1949 BRNM, Šumberová 2000 ČNFD, Šumberová 2003 EA, Dvořáčková 2003 MJ, Němcová 2004, Lysák 2005 NDOP, 2009 NDOP, Komárek 2012 NDOP, Vydrová 2012 BRNU, Vydrová 2012 NDOP), Horní Libochová: r. Obecník (Lysák 2000, not. Čech 2004, 2014), Jívoví: Velký Markův r. (v r. 1996 Lysák 2000), r. Podokenský (Lysák 2000), Pikárec: r. Kuchyň (Šmarda 1930 in Lysák 2000, Slavoňovský 1947 in Lysák 2000, Dvořáčková 2003 MJ)
- 6563a 2 Rodkov: odval jámy Rožnov 2, mokřiny v sv. části (not. Višňák 2016)
- 6563b 1 Věchnov (Formánek 1887)
- 6563c 2 Dolní Libochová: Křenářka (Lysák 2005 NDOP)
- 6656d 1 Kamenice nad Lipou: r. Pecovák - Pecovský r. (Nováček in Čábera 1969)
- 6658a 2 Milíčov: r. Sviták (Lysák 2005 NDOP)
- 6658c 2 Těšenov: sádky pod r. Jistebník (not. Šumberová 2010)
- 6659a 2 Rančířov: Palposty, Tankodrom východ (not. Čech 2008), Pístov: bývalý voj. prostor (Komárek 2008 NDOP, Berka 2011 NDOP)
- 6659b 2 Příseka: Starý r. (Zlámalík 2003 NDOP)
- 6661b 2 Olší nad Oslavou: rybník Prchal (Komárek 2015 herb. Komárek)
- 6662a 2 Mostiště: r. Prchal (Šumberová 2002 NDOP), Velké Meziříčí: VN Mostiště (Dvořáčková 2002 NDOP, Němcová 2004)
- 6662b 2 Dobrá Voda, Křižanov, Kadolec, Ořechov: řada lokalit (Dvořák 1971 BRNU, Saul 1979 BRNM, Šumberová 2000, 2001, 2002 ČNFD, Němcová 2004, Lysák 2005, 2009 NDOP, Kaplan 2008 herb. Kaplan, Vydrová 2012 NDOP), Kadolec: Kadolecký r. (not. Čech 2003, 2012), Ořechov: r. Velký Chlostov (Servít 1910 in Lysák 2000)
- 6662c 1 Dolní Heřmanice: rybník poblíž kóty 465 (Skryja 1973 in Lysák 2000)
- 6662d 1 Březejc: r. Sopoušek (Hruby 1935 in Lysák 2000), Holánek (Šumberová 1999 ČNFD), Ořechov: Ořechovské rybníky (Vicherek 1960 NDOP, Husák 1971 ROZ, Sutorý 1979 BRNM)
- 6663c 1 Vlkov: Vlkovský r. (Šmarda 1944, Vicherek 1960 ČNFD, Dvořák 1969, 1971 BRNU)
- 6756a 2 Kamenice nad Lipou: Vlčetínecký r. (not. Čech 2012, Čech & Komárek 2012 NDOP)
- 6757a 1 Počátky: rybníky u města (Nováček in Čábera 1969)
- 6757b 2 Počátky: Nuzov (not. Čech 2007)
- 6757c 2 Počátky: sádky u Bálkova mlýna (Šumberová 2001 NDOP)

- 6757d 1 Panské Dubenky (Oborny in Formánek 1887-1896, Pokorny 1952)
- 6758b 2 Čenkov (Švarc 1971 MJ), Hodice: Horní Jilmík (Gerža 2004 NDOP, not. Čech 2005, 2011, Koutecký 2005 in Čech et al. 2006, Čech 2006 a 2011 NDOP, Ekrt 2007 NDOP), Třešť: Hochteich (Hruby 1938 BRNU), sádky (Šumberová 2001 BRNU, ČNFD), r. Vimvejr (not. Čech 2006, Čech 2006 NDOP)
- 6758c 1 Řásná: Velký Pařezitý (Pospíšil 1958 BRNM, OLM)
- 6759d 2 Hladov: Hladovský r. (Berka 2003 MJ, not. Čech 2003), Opatov na Moravě: r. Vidlák (Veselský 1934 ZMT, Ekrt & Hofhanzlová 2004 MJ, CB), r. Jínšov (not. Juříčka 2011, Lustyk 2011 in Grulich 2014)
- 6760d 1 Krahulov: Steklý r. (Krajina 1924 PRC, Dvořák 1976 BRNU), Stařeč: r. Pastvištní (Pospíšil 1961 BRNM, OLM)
- 6761b 2 Nárameč: r. Stračínek (not. Čech 2003), r. Gbel (Skryja 1973, Sutorý 1985 DRNM, not. Čech 2003), r. Perný (Sutorý 1983 BRNM), r. Gbeláček (Hrouda & Koutecký 2011 in Grulich 2014, Koutecký 2011 CBFS, Komárek 2014 NDOP)
- 6761c 2 Třebíč (Uličný 1894 ZMT, Jičínský 1922 ZMT), Podklášteří, r. Zámíš (Jičínský 1922 ZMT), Týn u Třebíče: Týnský r. (Zavřel 1878-1880 PR, PRC, BRNU), Pocoucov: Výčapský rybník (Komárek 2017 herb. Komárek)
- 6762a 1 Budišov: r. Pyšetěk (Sutorý 1990 BRNM), Dolní Heřmanice: rybník u kóty 465 (Skryja 1972 BRNU, Skryja 1973), Pyšel: SZ obce (Sutorý 1994 BRNM)
- 6762c 2 Kojatín: Kojatínský r. (Nováčková 1975), Kojatín, Pozďatín, Studenec: několik lokalit (Suza 1928 BRNU, Suza 1929, Nováček 1937, Růžička 1973 MJ, Nováčková 1974 BRNU, Nováčková 1975, Houzarová & Jelínková 2007 ZMT, Jelínková 2009 ZMT, Štěpánek 2011 in Grulich 2014, Čech & Komárek 2009 NDOP, Komárek 2014 NDOP), Pozďatín: r. Ostrovec (Suza 1929, Nováček 1937, Růžička 1973 MJ, Nováčková 1975, Houzarová & Jelínková 2007 ZMT), r. Donát (Suza 1929), r. Podhorník (Suza 1929, Nováček 1937), Studenec: r. Hlad (Jelínková 2009 ZMT, not. Čech 2009)
- 6762d 1 Častotice: r. Stejskal (Šumberová 1998 ČNFD), Okarec: r. Netušil (Dvořák 1908 PRC, ZMT, Suza 1908 BRNU, Jičínský 1921 BRNU, ZMT), Náměšť nad Oslavou (Thenius 1921 BRNU, Roemer BRNU, Schwöder PRC, Hanáček BRNU, Roemer in Formánek 1887-1896)
- 6858a 2 Borovná: Nový r. (Čech 2007 MJ, NDOP, Rešlová 2011 NDOP), r. Smíchov (not. Čech 2014)
- 6858b 2 Telč (Formánek 1887-1896), Sádky (Šumberová 2001 a 2008 ČNFD), Podhájský r. (Šumberová 2001 ČNFD), Staroměstský r. (not. Čech 2014), Zvolenovice: rybníček k Radkovu (Belicová 1968 HR)
- 6858d 2 Černíč: r. Černíč (not. Čech 2004)
- 6859a 2 Vystrčenovice: VN Nová Říše (Ekrtová 2008 NDOP), Zvolenovice: Ambrožův r. (Růžička 1968 MJ)
- 6859b 2 Stará Říše: r. Malý Hruškovec (Ekrtová 2007 MJ)
- 6859d 2 Zdeňkov: r. Koňas (Čech 2006 MJ, NDOP, Čech & Komárek 2008 NDOP, not. Čech 2008), r. Prokop (not. Čech 2008, Čech & Komárek 2008 NDOP)
- 6861b 2 Dolní Vilémovice: rybník Z obce (Hrabica 2003 NDOP), Klučov: r. Machák (Jelínková 2008 ZMT), Okrašovice: r. Jazírek (Houzarová 2008 ZMT)
- 6861d 2 Dolní Vilémovice: r. Panenka (Hrabica 2003 NDOP), Lipník u Hrotovic: r. Ševčík (Jelínková & Houzarová 2007 ZMT), r. Návesník (Hrabica 2003 NDOP)
- 6862a 2 Číměř nad Jihlavou: VN Dalešice (not. Čech 2014), Hartvíkovice: trať Lavičky, u tábora pod kótou Bouzanov (Řepka 1993 ZMT), Koněšín: VN Dalešice (Koutecký 2011 in Grulich 2014), Střítež nad Jihlavou: VN Dalešice (Chvátalová 2000 BRNU), Třesov: VN Dalešice (Řepka 1993 ZMT)
- 6862b 1 Hartvíkovice: v zálivu (Kühn 1994 ČNFD)
- 6862d 2 Dalešice: VN Dalešice (Kühn 1994 ČNFD), Slavětice: v zálivu (Daněk 2011 NDOP)
- 6959c 2 Jemnice: Nový r. (Otýpková 2004 BRNU, ČNFD, NDOP)
- 6961b 2 Radkovice: Panský r. (Jelínková 2008 ZMT)
- 6962b 2 Rouchovany: Biocentrum u Rouchovanky (not. Čech 2011)

Zdrojová data:

ČNFD: Česká národní fytoecnologická databáze (spravována Ústavem botaniky a zoologie

Přírodovědecké fakulty Masarykovy univerzity Brno)

NDOP: nálezořá databáze ochrany přírody (spravována Agenturou ochrany přírody a krajiny ČR)

Pladias: databáze výskytu druhů projektu Pladias BÚ AV ČR v Průhonicích (Wild et al. 2019)

Zkratky veřejných herbářů jsou uvedeny dle Index Herbariorum (Thiers 2018)

Citovaná literatura – viz Bibliografie projektu (<http://www.prirodavysociny.cz/cs/38/cevnate-rostliny>)