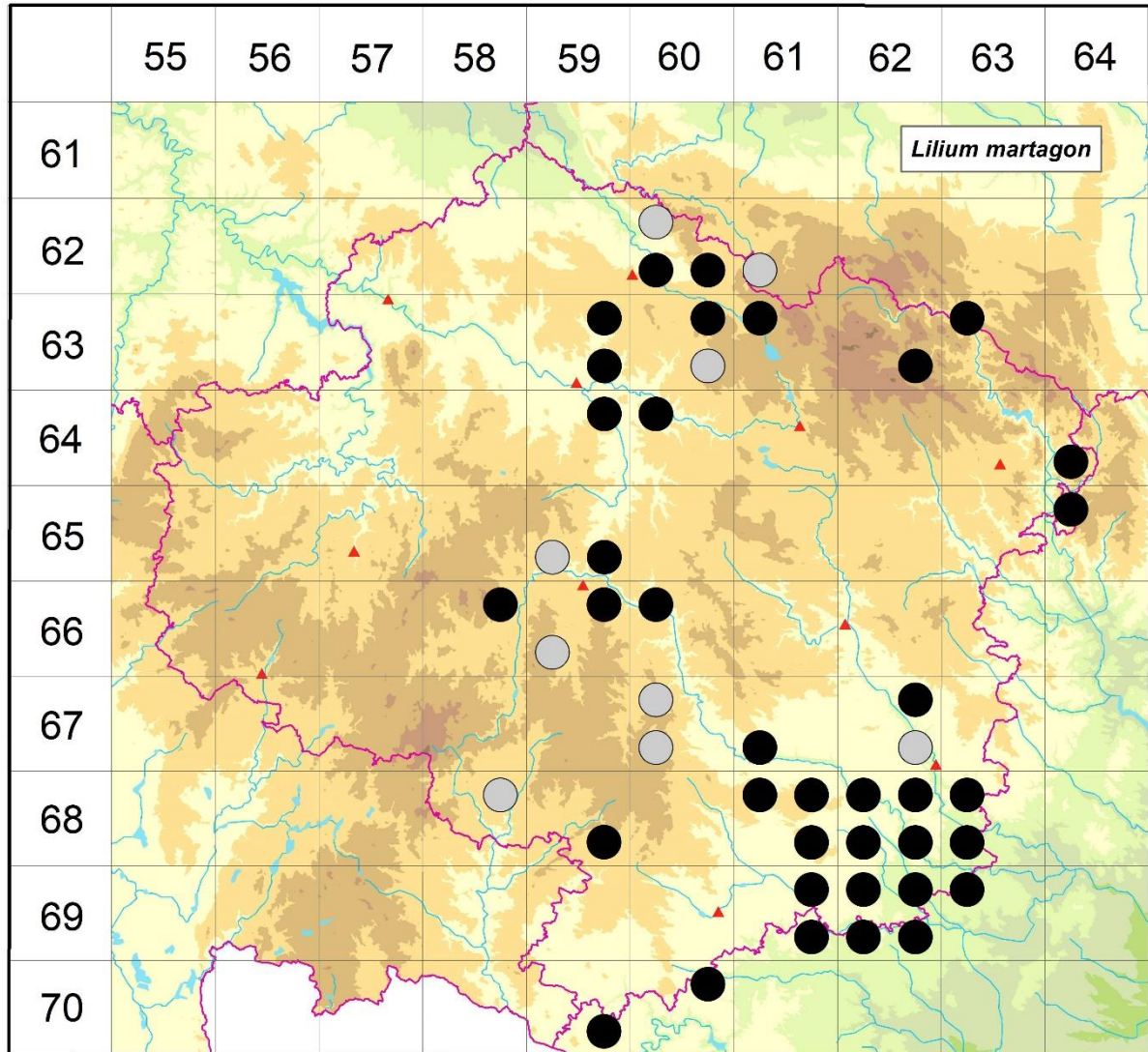


Rozšíření *Lilium martagon* na Vysočině

Červená kniha květeny Vysočiny

Čech L., Ekrt L., Ekrtová E., Juříčka J. & Jelínková J.

Vytvořeno: 2019-07-17



- 1 = historický výskyt do r. 2000
- 2 = recentní výskyt od roku 2000 (včetně)
- 3 = nepůvodní výskyt

6260a 1 Chloumek (Hadač, Jirásek & Bureš 1994)

6260c 2 Bezděkov, Chotěboř, Libická Lhotka, Malochyně, Sobíňov: několik lokalit (not. Čech 1993-2005), Bezděkov: U Štěpánova (Horník 2009 NDOP), Bílek: Křivý (Jirásek 1995, Čech 2002 NDOP, Horník 2009 NDOP), Amerika (Čech 2003 NDOP, Horník 2009 NDOP), Dolní Sokolovec (Hadač, Jirásek & Bureš 1994), zřícenina Sokolov (Marek 2009 NDOP), Libická Lhotka: Na Čihadlech (Hadač, Jirásek & Bureš 1994, Jirásek 1995), Malochyně (Hadač, Jirásek & Bureš 1994)

6260d 2 Sobíňov: Zvolanov (not. Čech 2009-2015)

6261c 1 Vortová: k Návesníku (Bureš in Skalický 1990 NDOP)

- 6359b 2 Dolní Krupá: Ronovec (not. Čech 2012)
- 6359d 2 Pohled: Vinterlajt (Šafářová 2013 NDOP)
- 6360b 2 Havlíčkova Borová: PR Ranská Jezírka (Bureš 1986 MJ, not. Juříčka 2007 MJ, not. Čech 2009), Staré Ransko: v NPR Staré Ransko (Růžička 1997 MJ), Staré Ransko, Havlíčkova Borová: řada lokalit v masivu Ranského Babylonu (Domin 1923 in Suza 1936, Růžička 1971 & Sádecký 1973 & Růžička 1997 & Juříčka 2007 in Růžička et al. 1968-2011, Faltys 1985, not. Čech 2001, 2014, Lysák 2001 NDOP, Dvořáčková 2001 NDOP, Paukertová 2005 NDOP)
- 6360d 1 Radostín: U Synkova kopce (not. Čech 1992)
- 6361a 2 Hluboká: hadcové lomy (Skalický in Skalický 1990 NDOP), Staré Ransko: Ranský masiv (Lysák 2001 NDOP, Gutzerová 2009 NDOP)
- 6362d 2 Jimramovské paseky: u mlýna (Doležalová 2013 NDOP)
- 6363a 2 Sedliště u Jimramova: Žákovina (Faltysová 1991 NDOP, Lysák 2003 NDOP)
- 6459b 2 Cikank Leiten (Schwarzel 1872 MJ), les u Rosendorfského mlýna (Schwarzel 1863 MJ, 1864 MJ), Havlíčkův Brod: Špitálská stráž nad Sázavou (not. Čech 1993), stráž u Plastimatu (Letáček 1950, Parkan 1978 in Růžička et al. 1968-2011, Faltysová 1991, Špinar 2016 NDOP), Mírovka (Bureš 1987 MJ), u Šlapanky (not. Čech 2000), Vysoká: železniční zářez (not. Čech 1996), Pod Vysokou (not. Čech 2000), údolí Šlapanky (Špinar 2001 NDOP, Šafářová 2014 NDOP, Špinar 2016 NDOP)
- 6460a 2 Stříbrné Hory, Utín: několik lokalit (not. Čech 1995-2001), Pohled: V lomu (Špinar 2003 NDOP, Šafářová 2007 NDOP), Stříbrné hory: údolí Sázavy (Špinar 2003 NDOP, Šafářová 2007 NDOP), Utín: okolí lomu (Augustinová 1982, Špinar 2003 NDOP, Šafářová 2007 NDOP, Špinar 2016 NDOP)
- 6464c 2 Koroužné: Švařec za hřebenem (not. Čech 2000), mezi Pyšolcem a obcí (Kafka in Šmarda 1943b), Prosetín: Prvníky (Broum 2013 NDOP), Švařec (Lysák 2005)
- 6559c 1 Plandry: mezi Brandlovým mlýnem a PR Zaječí skok (Růžička 1998 MJ), Rantířov: Zaječí skok a okolí (Ambrož 1925, Ambrož 1929)
- 6559d 2 Helenín: Zlatá studánka (not. Čech 1995), Helenínská skála (not. Čech 1998), pod Helenínskou skálou proti textilní továrně (Růžička 1965 MJ, not. Růžička 1987, not. Růžička 1998, not. Růžička 1999), Jihlava: u Helenína - Panský mlýn (Pokorný in Oborný 1883-1886, Pokorný in Formánek 1887-1896, Veselý 1957, Smejkal 1959b, Zlámálík 1973, Zlámálík 1993, Zlámálík 2001 NDOP)
- 6564a 2 Ujčov: PP Svratka (not. Čech 1999, Lacina 2002 NDOP), proti Dolnímu Čepí (Lacina 2002 NDOP, Broum 2014 NDOP)
- 6658b 2 Mírošov: zámecký park (not. Čech 1996, Růžička 1996 MJ, Růžička & Čech 1996 in Růžička, Čech & Lacina 1997, Musilová 2016 NDOP)
- 6659b 2 Jihlava: (Reichardt cca 1850 MJ), Kosov: Kosovská hůrka, Pod smetákem (not. Čech 1998), u Kosovského lomu (not. Čech 1998, 2007, Zlámálík 1999 MJ), pod Kosovskou hůrkou a okolí Kosovského lomu (Ambrož 1925, 1929, 1930, 1931, Bulant in Růžička et al. 1968-2011, Zlámálík 1973, Zlámálík 2001, Zlámálík 2001 NDOP, Juříčka 2005 NDOP)
- 6659c 1 Loučky: Kloc (Suza in Grüll 1984c), Třešť: Velký Špičák (Reichardt in Oborný 1883-1886, Grüll 1986)
- 6660a 2 Luka nad Jihlavou: Na Balkáně (Zlámálík 2003 NDOP), Předboř: K Petrovicům (Zlámálík 2003 NDOP)
- 6760a 1 Kněžice: v Kněžickém revíru (Jičínský in Suza 1936)
- 6760c 1 Heraltice: les u Heraltic (Jičínský 1934 in Suza 1936)
- 6761c 2 Třebíč (Suza 1931b), Poušova stráž (Jičínský in Suza 1936), Podklášteří, Poušov (Jičínský 1920 ZMT), park Liščí (Suza 1936, Veselský 1934 ZMT, not. Nováček 1941 in Ondráčková 1966-1993, not. Houzarová 2010)

- 6762b 2 Čikov: Nad žlíbkem (not. Čech 2006), Čikovská doubrava (Čech 2006 NDOP), Zahrádka na Moravě: Kolíbka (Čech 2006 NDOP)
- 6762d 1 Náměšť nad Oslavou (Roemer in Oborny 1883-1886, Roemer in Suza 1936)
- 6858b 1 Telč (Formánek 1887-1896), park u Ulického r. (Diener 1942 MJ, Diener 1958)
- 6859d 2 Krasovice: zámecký park (Ekrt 2013 NDOP, not. Čech 2014, 2015)
- 6861a 2 Slavice: V lámaniskách (Houzarová 2003 NDOP)
- 6861b 2 Klučov: Klučovská hora (Suza 1936, Vašíček 1954 DLT, Řehořek 1960 ZMT, not. Čech 2007, 2011, Čech 2011 in Grulich 2014), Ovčárka (not. Čech 2011), při cestě na Petrůvky (not. Anonymus in Ondráčková 1966-1996)
- 6861d 2 Zárubice: lesní mokřady zvané "Ostrá louka" v lesním komplexu ca 1,3 km ZJZ od kaple v obci (Berka et al. 2016b)
- 6862a 2 Chroustov u Třebenic, Plešice: několik lokalit (not. Čech 2007-2014), Číměř nad Jihlavou: Pod Kozí hlavou (Dvořák 1924, Lysák 2003 NDOP), Koněšín: údolí Jihlavy, proti Kozí hlavě (Dvořák 1922), okolí Koněšínského mlýna (Jičínský 1922 ZMT), Plešice: Staré duby (Ondráčková 1973 ZMT, Koblížek in Koblížek et al. 1998, Lysák 2003 NDOP, Čech 2006, Ekrtová & Ekrt 2015b), Třebenice: údolí Jihlavy, na skalách u Třebenického mlýna (Dvořák 1907 MM, Suza 1936, Lysák 2003 NDOP)
- 6862b 2 Březník: Pod Vlasákem (not. Čech 2011, Čech 2011 in Grulich 2014, not. Juříčka 2011), Kladeruby nad Oslavou: Vlčí kopec (Ekrt 2010 NDOP), Kralice nad Oslavou: Boušovo (Ekrt 2010 NDOP), Sedlec: mezi Vlčím kopcem a Glorietem (Ekrt 2010 NDOP, Koutecký 2011 in Grulich 2014), Zňátky: U kaštanky (not. Čech 2011)
- 6862c 2 Valeč: Konín (Hrabica 2003 NDOP, Hanáková 2008 NDOP)
- 6862d 2 Dalešice, Slavětice, Stropěšín: několik lokalit (not. Čech 2002-2004), Dalešice, Slavětice: řada lokalit (Staňková 2001 NDOP, Čech 2002 NDOP, Čech 2003 NDOP, Daněk 2011 NDOP, Broum 2013 NDOP), Kramolín: pod Slavětickým mlýnem (Ondráčková 1968 ZMT), Zelený kopec (Suza 1936), Dřínová hora (Daněk 2011 NDOP), Stropěšín: údolí Jihlavy, proti Loupalovu mlýnu (Ondráčková 1972 ZMT)
- 6863a 2 Březník: Proti hradu (not. Čech 2006), k Lamberku (Ekrt 2010 NDOP), Světlinka (not. Čech 2011), Kladeruby nad Oslavou: pod Vlčím kopcem (Ekrt 2010 NDOP), Kuroslepy: údolí Chvojnice, les Borovina (Urc in Chytil 1979)
- 6863c 2 Dukovany: Čertův ohon, Pod včelínem (not. Čech 1999), nad Čertovým ocasem (Staňková 2001 NDOP), u hráze (Broum 2013 NDOP), plošina Okrouhlíku (Ondráčková 1969 ZMT), Mohelno: okolí hadcové stepi (Unar 1996, Řepka 2005), Čertův ocas (Čertova hráz) (Dvořák 1927 MM), Kladeruby nad Oslavou: Košátky (Ekrt 2010 NDOP), Lhánice: údolí Mohelničky (Řepka in Koblížek et al. 1998, Staňková 2001 NDOP, Broum 2014 NDOP), Velká skála (Suza 1936, Řepka in Koblížek et al. 1998)
- 6961b 2 Příštpo: Lipinka (not. Čech 2009), Kamenná alej (Lacina 2012 NDOP), Druhá alej (Čech 2009 NDOP), Radkovice: údolí Rokytné, v Tenátnici (Houzarová & Ondráčková 1988 ZMT)
- 6961d 2 Ohrazenice: Valatiny (Lacina 2012 NDOP), Rozkoš u Jevišovic: V roklicích (not. Čech 2009)
- 6962a 2 Hrotovice: Kulatá I (Horník 2001 NDOP, not. Čech 2008), Mlýnský potok (Ondráčková & Sutorý in Koblížek et al. 1998), Rouchovany: Mstěnický hrádek (not. Čech 2002)
- 6962b 2 Dukovany: zřícenina hradu Rabštejn (Dvořák 1924 MM, Staňková 2001 NDOP), nad Práchovnou (Ondráčková 1968 ZMT), Šemíkovice: Nad Šabatovým mlýnem (not. Juříčka 2011 MJ, Kaplan 2011 in Grulich 2014, not. Čech 2012, Lacina 2012 NDOP)
- 6962c 2 Biskupice: U smrku (Šmarda 2001 NDOP)
- 6962d 2 Šemíkovice: Úvozky, V zatáčce (not. Čech 2011), u Úvozu (not. Čech 2012), u mostu (Staňková 2001 NDOP, Čech 2011 NDOP, Lacina 2012 NDOP), Vilímův mlýn (Čech 2012 NDOP)
- 6963a 2 Dukovany (Švestka 1943 ZMT), Dukovanský mlýn (Ondráčková 1995 ZMT, not. Čech 2004), hadce pod Vinohrádky (not. Čech 2007, Broum 2014 NDOP), Havran (Koblížek in

- Koblížek et al. 1998, not. Čech 2008), pod včelínem (Staňková 2001 NDOP), u elektrárny (Vašíček 1955 DLT), Lhánice: Pod Mohelničkou (not. Čech 2006)
- 7059d 2 Kostníky: Suché skály (Šmarda 2008, Houzarová 2010 NDOP, Filippov 2014 NDOP)
- 7060b 2 Nové Syrovice: Habrová seč, K altánku (not. Čech 2003)

Zdrojová data:

ČNFD: Česká národní fytoecnologická databáze (spravována Ústavem botaniky a zoologie Přírodovědecké fakulty Masarykovy univerzity Brno)

NDOP: nálezová databáze ochrany přírody (spravována Agenturou ochrany přírody a krajiny ČR)

Pladias: databáze výskytu druhů projektu Pladias BÚ AV ČR v Průhonicích (Wild et al. 2019)

Zkratky veřejných herbářů jsou uvedeny dle Index Herbariorum (Thiers 2018)

Citovaná literatura – viz Bibliografie projektu (<http://www.prirodavysociny.cz/cs/38/cevnate-rostliny>)