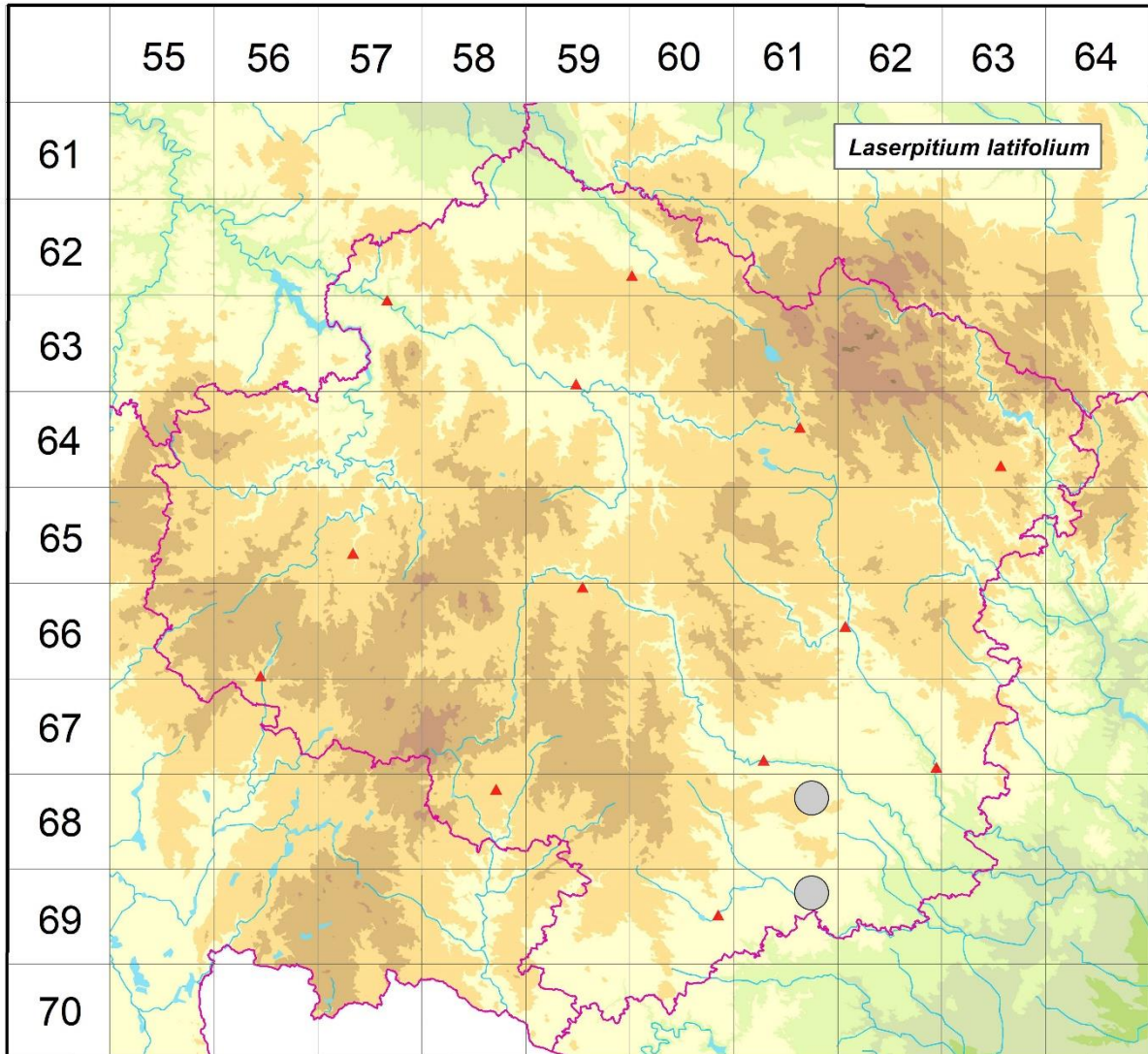


Rozšíření *Laserpitium latifolium* na Vysočině

Červená kniha květeny Vysočiny

Čech L., Ekr L., Ekrťová E., Juříčka J. & Jelínková J.

Vytvořeno: 2019-07-25



- 1 = historický výskyt do r. 2000
- 2 = recentní výskyt od roku 2000 (včetně)
- 3 = nepůvodní výskyt

6861b 1 Klučov: na jižním svahu Klučovské hory (Suza 1931b)

6961b 1 Příštpo: v lesích u Příštpa (Güttler 1928, 1929b)

Zdrojová data:

ČNFD: Česká národní fytoecnologická databáze (spravována Ústavem botaniky a zoologie Přírodovědecké fakulty Masarykovy univerzity Brno)

NDOP: nálezová databáze ochrany přírody (spravována Agenturou ochrany přírody a krajiny ČR)

Pladias: databáze výskytu druhů projektu Pladias BÚ AV ČR v Průhonicích (Wild et al. 2019)

Zkratky veřejných herbářů jsou uvedeny dle Index Herbariorum (Thiers 2018)

Citovaná literatura – viz Bibliografie projektu (<http://www.prirodavysociny.cz/cs/38/cevnate-rostliny>)