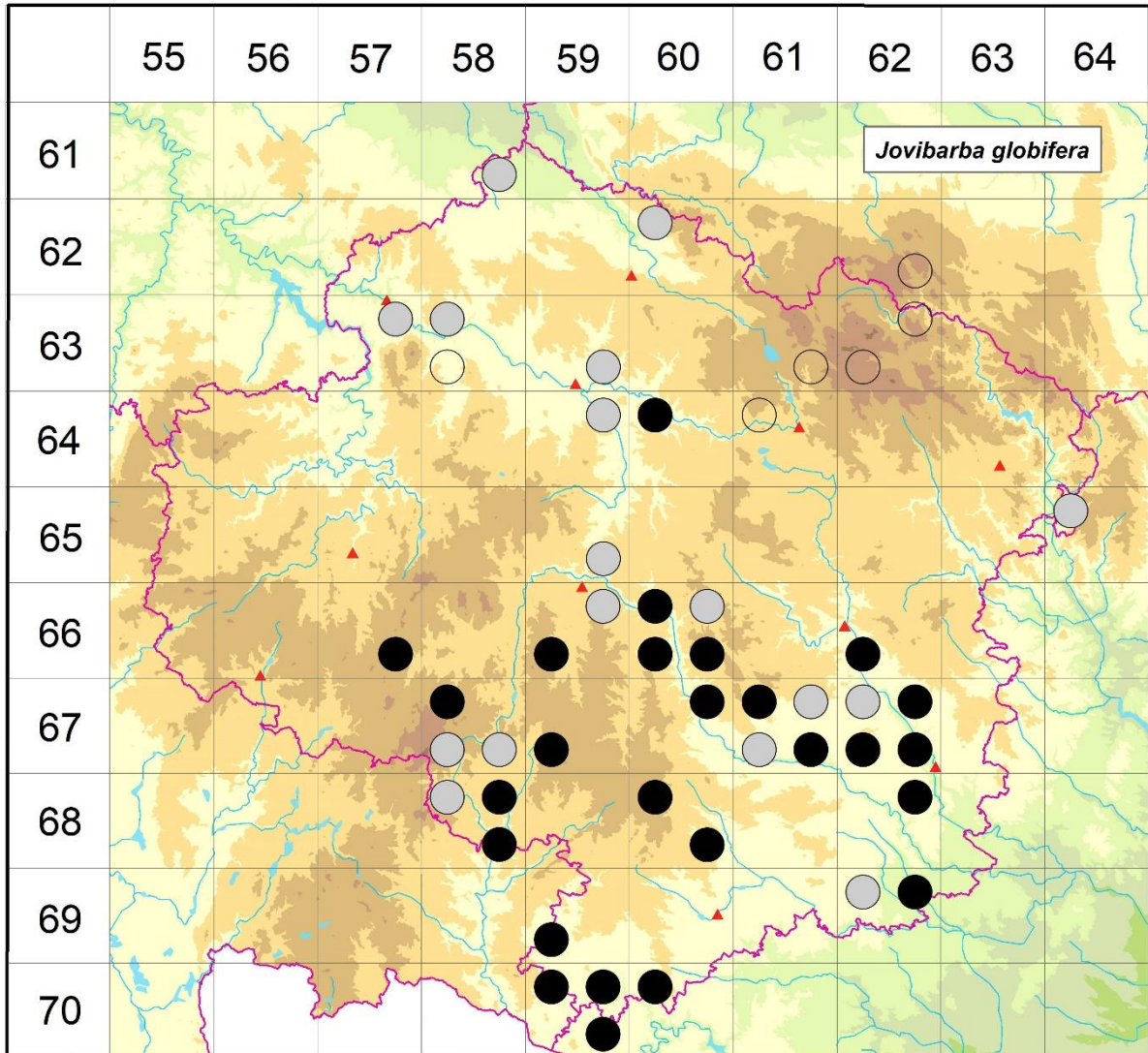


Rozšíření *Jovibarba globifera* na Vysočině
Červená kniha květeny Vysočiny
 Čech L., Ekrt L., Ekrtová E., Juříčka J. & Jelínková J.

Vytvořeno: 2019-07-10



- 1 = historický výskyt do r. 2000
- 2 = recentní výskyt od roku 2000 (včetně)
- 3 = nepůvodní výskyt

- 6158d 1 6158d (Faltys 1990)
- 6260a 1 Spálava: S obce (Němec 1974 in Růžička et al. 1968-2011)
- 6262d 3 Pustá Rybná: v osadě Damašek [pravděpodobně zplanělé] (Faltys 1981 NDOP)
- 6357b 1 Ledec nad Sázavou: vápence v okolí hradu (Faltys 1988 NDOP)
- 6358a 1 6358a (Faltys 1990)
- 6358c 3 Dolní Město: u Kulíkova mlýna (lokalita zanikla) (Čábera 1969b)
- 6359d 1 Havlíčkův Brod (Schwarzel in Čelakovský 1868-1883)
- 6361d 3 Cikháj: v obci (Faltys 2003 NDOP) [jistě výsadba]
- 6362b 3 Milovy (Grulich in Hejný & Slavík 1992)

- 6362c 3 Samotín: Samotínská skalka pod kótou Teplá (Kocanda 2001 NDOP)
- 6459b 1 Vysoká: na "Hohen Stein" (Schwarzel 1864 MJ), na skále v lese "Leiten" (Schwarzel 1864 MJ)
- 6460a 2 Příbyslav: pod zámekem nad údolím Sázavy (Faltys 1986 NDOP, Šafářová 2007 NDOP)
- 6461a 3 Hamry nad Sázavou: obec (Faltys 1996 NDOP)
- 6559d 1 Malý Beranov: vzácně proti továrně v obci (Zlámálík 1973)
- 6564a 1 Kasany: nad silnicí Boříkov-Kasany (Štryplová & Bureš 1995), Ujčov: pod Jalovcovou horou (Hudcová 1992 in Štryplová & Bureš 1995)
- 6657d 2 Turovka: ca 530 m SSV centra obce (Hofhanzlová 2006 CB, NDOP)
- 6659b 1 Malý Beranov: Vechtrova skalka (not. Čech 1998)
- 6659c 2 Vílanec: Vílanec střešnice (Kodet & Kořínková 2011 NDOP), Třešť: hřeben Špičáku (Ambrož 1931)
- 6660a 2 Bítovčice: Bítovčický kopeček (not. Čech 1996), Luka nad Jihlavou: nad údolím Jihlavy, nad silnicí Luka - Bítovčice (Zlámálík 2003 NDOP, Berka 2007 NDOP), Puklice: proti Petrovicím (Ambrož 1925, Zlámálík 1973)
- 6660b 1 Vržanov: Pahorek u obce (not. Čech 1994)
- 6660c 2 Brtnice: údolí Brtnice mezi obcí a soutokem s Jihlavou (např. Ambrož 1941, Růžička & Zlámálík 1997, Ekrťová & Ekrť 2015), Malé: údolí řeky Brtnice proti mlýnu Doubkov (Zlámálík 1990 MJ), Přímělkov: okolí zříc. hradu Rokštejn (not. Čech 1993, not. Růžička 1993, not. Růžička 1995), u soutoku Brtnice a Jihlavy (Růžička 1967 MJ), Střížov: Skály na Černících (1993-2013), ve žlebu (not. Čech 1996), údolí Brtnice (not. Růžička 1993, not. Růžička 1994, Zelený 2005 in Čech et al. 2006), nad mlýnem Doubkov (not. Růžička 1994)
- 6660d 2 Bransouze: více údajů v okolí obce (Ambrož 1925, Chlupová 1975), Horní Smrčné: Hájkova skála (Houzarová & Ondráčková 1991 ZMT), kóta 611 ca 600 m VSV obce (Diener 1959 in Slavíkův archiv, Berka 2007 NDOP)
- 6662c 2 Petráveč: les J obce (Skryja 1973), JZ obce (Veska 2009 NDOP)
- 6758a 2 Rácov: JV obce (Vitner 2003 NDOP)
- 6758c 1 Lhotka: pod zříceninou hradu Štamberk (Diener 1941 in Pladias-Slavíkův archiv)
- 6758d 1 Mysliboř: SZ obce (Diener 1943 in Pladias-Slavíkův archiv)
- 6759c 2 Urbanov: nad M. Dyjí pod kostelem v obci (Hofhanzlová 2003 NDOP, Ekrť 2007 NDOP), Žatec: při cestě mezi obcí a Kněžským lesem (Kučera 1968 in Chán et al. 2005)
- 6760b 2 Bransouze: nad nivou Jihlavy, JV okraj obce (Chaloupecká 2001 NDOP), nad Jihlavou mezi obcí a Čichovem (Chlupová 1975)
- 6761a 2 Hroznatín: J okraj obce (Ekrť 2012 NDOP)
- 6761b 1 Hodov: vzácně (Hruby 1923)
- 6761c 1 Třebíč (Grulich in Hejný & Slavík 1992)
- 6761d 2 Pozdátky: stráž nad Markovkou (Hrabica 2003 NDOP), Ptáčov: U kapličky (Zelený & Ching-Feng 2008, not. Čech 2012), r. Starý (Štech 2011 in Grulich 2014), Vladislav: na V okraj obce (Hrabica 2003 NDOP)
- 6762a 1 Oslava: na S okraji (Skryja 1973)
- 6762b 2 Tasov: u potoka Tasovičky [Polomina] (Skryja 1973), nad soutokem Oslavy a p. Polomina (Chrtek 2011 in Grulich 2014), Vaněč: údolí Oslavy (Chrtek 2011 in Grulich 2014)
- 6762c 2 Pyšel: na J okraji obce (Fojt 2003 NDOP)
- 6762d 2 Naloučany: u silnice na SV okraji obce (Joza 2011 in Grulich 2014), Náměšť nad Oslavou (Grulich in Hejný & Slavík 1992)
- 6858a 1 Dobrá Voda: pod kostelíkem sv. Jáchyma (Růžička 1977 in Růžička et al. 1968-2011)
- 6858b 2 Telč: nad žel. tratí u židovského hřbitova (Ekrť 2013 NDOP)

- 6858d 2 Černíč: Černičská skalka (not. Čech 2005), skalky u přejezdu (Lipl 2005 in Čech et al. 2006), nad údolím M. Dyje a Myslůvky (např. Křížek 1971, Ekrťová 2013 NDOP), Myslůvka: S obce (Ekrťová 2013 NDOP), Radkov: nad M. Dyjí S obce (Šuhájková-Uhlířová 1966, Ekrť 2013 NDOP), Slaviboř: nad r. Černíč (not. Čech 2005)
- 6860a 2 Bítovánky: Na Dlouhých (Houzarová 2003 NDOP), Štěměchy (not. Čech 2006)
- 6860d 2 Babice: cca 0,5 km JV obce (Houzarová & Ondráčková 1991 ZMT), Horní Újezd: u Újezdského Mlýna (Lvončík 2012 NDOP)
- 6862b 2 Hartvíkovice: Wilsonova skála (Řepka 1993 in Koblížek 1998, not. Čech 2003, Lysák 2003 NDOP, Chytrý, Chytrá 2011 in Grulich 2014, not. Juříčka 2011)
- 6959c 2 Jemnice: cvičiště (Kodet et al. 2011 NDOP)
- 6962a 1 Roučovany: nad Roháčovým mlýnem (Houzarová 1994 ZMT)
- 6962b 2 Roučovany: Zahrádky (not. Čech 2003), U chcíplé slepice (not. Čech 2007), nad Piruchtovým mlýnem (not. Čech 2009, Čech, Komárek 2011 NDOP), lokality Roučovanské pastviny (Sutorý, Ondráčková 1993 in Koblížek 1998)
- 7059a 2 Bačkovice: u Želetavky k Šimkovu mlýnu (v r. 2000 in Chán et al. 2005), Dančovice: u Šimkova Mlýna (not. Růžička 2000)
- 7059b 2 Mladoňovice: nad Rakovcem (Šimek 1976, Filippov 2014 NDOP), Police: bor nad údolím Želetavky (Filippov 2014 NDOP)
- 7059d 2 Kostníky: PR Suché skály (not. Čech 2006, Šmarda 2008)
- 7060a 2 Hornice: tvrziště Hornice (not. Čech 2005)

Zdrojová data:

ČNFD: Česká národní fytoecnologická databáze (spravována Ústavem botaniky a zoologie Přírodovědecké fakulty Masarykovy univerzity Brno)

NDOP: nálezová databáze ochrany přírody (spravována Agenturou ochrany přírody a krajiny ČR)

Pladias: databáze výskytu druhů projektu Pladias BÚ AV ČR v Průhoncích (Wild et al. 2019)

Zkratky veřejných herbářů jsou uvedeny dle Index Herbariorum (Thiers 2018)

Citovaná literatura – viz Bibliografie projektu (<http://www.prirodavysociny.cz/cs/38/cevnate-rostliny>)