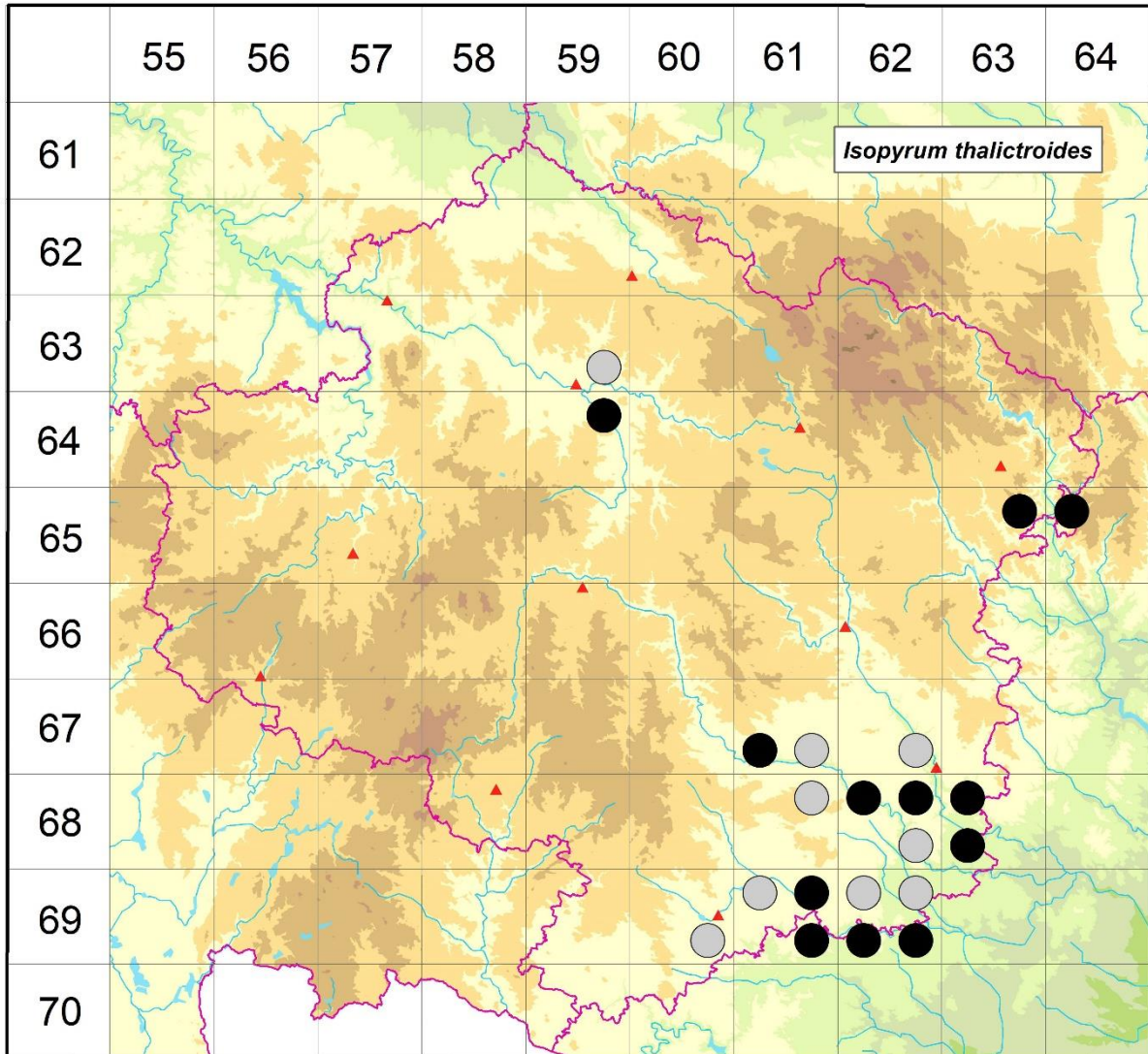


Rozšíření *Isopyrum thalictroides* na Vysočině

Červená kniha květeny Vysočiny

Čech L., Ekrť L., Ekrťová E., Juříčka J. & Jelínková J.

Vytvořeno: 2019-07-10



- 1 = historický výskyt do r. 2000
- 2 = recentní výskyt od roku 2000 (včetně)
- 3 = nepůvodní výskyt

6359d 1 6359d (Faltys 1990)

6459b 2 Baštínov (Schwarzel 1862 MJ, 1863 MJ, 1864 MJ), Malá Leiten (Schwarzel 1864 MJ), 500 m S obce (Čech 2000 MJ), Havlíčkův Brod: Špitálské stráně (Čelakovský 1868-1883, Faltysová 1991, Čech 1994 herb. Čech), 500 m JV soutoku Sázavy a Šlapanky (Čech 1994 MJ), Mírovka: Špínarův žlab (Čech 2000 MJ), Vysoká: Na stráni (Čech 2000 herb. Čech), nad Šlapankou (Špínar 2001 NDOP, Šafářová 2014 NDOP)

6563b 2 Ujčov: dubohabřina na P straně údolí Svatky mezi obcí a Štěpánovem n. S. (Lysák 2003 NDOP)

- 6564a 2 Dolní Čepí: nad P břehem Svatky, V kóty Jalovcová hora (Lacina 2002 NDOP, Broum 2014 NDOP), Čtyři Dvory: údolí Hodonínky, pod Páleninami (Šilhanová & Unar 1995, Čech 2003 MJ)
- 6761c 2 Třebíč (Uličný 1893 ZMT, Suza 1931b, Houzarová 2002), za klášterem (Zeibert 1909 ZMT), lesopark Lísčí (Dvořák 1902, 1908 ZMT, Jičínský 1922 ZMT, Nováček 1941 in Ondráčková 1966-1993, Houzarová 1997, 2007 ZMT), V Lišti (Zavřel in Formánek 1887, not. Čech 2014)
- 6761d 1 Třebíč: u Táborského mlýna (Zavřel in Formánek 1887)
- 6762d 1 Náměšř nad Oslavou: hojná (Roemer in Formánek 1887)
- 6861b 1 Klučov: při cestě do Petrůvky (not. Anonymus 1941 in Ondráčková 1966-1993)
- 6862a 2 Koněšín: nad jezem Koněšínského mlýna (Ondráčková 1964, 1965 ZMT), Plešice: Ráječek (not. Čech 2003, 2014), U žlebu (not. Čech 2005), proti Koněšínskému mlýnu (Ondráčková 1978 ZMT), mezi Koněšínským mlýnem a Kozlovem (Ondráčková 1978 ZMT), nad Dalešickou přehradou (Zavřel in Formánek 1887, Lysák 2003 NDOP, Ekrťová & Ekrť 2015b)
- 6862b 2 Sedlec: Dubina (not. Čech 2008), cca 480 m S zámečku Vlčí kopec (Ekrť 2010 MJ), PR Údolí Oslavy a Chvojnice, Gloriet (Unar 1993 in Koblížek 1998, Ekrť et al. 2014)
- 6862d 1 Kramolín: Kramolínské hradisko (Ondráčková 1966 ZMT), pod Dalešickým mlýnem (Ondráčková 1966 ZMT), Popůvky: nad Loupalovým mlýnem (Ondráčková 1964 ZMT)
- 6863a 2 Březník: meandr pod zříceninou hradu Lamberk (Ekrť 2010 MJ), PR Údolí Oslavy a Chvojnice (Unar 1993 in Koblížek 1998, Ekrť et al. 2014), Sedlec: pod Sedleckým hradem (Houzarová & Ondráčková 1990 ZMT, Čech 2007 herb. Čech), pod Glorietem (Houzarová & Ondráčková 1990 ZMT, not. Čech 2008)
- 6863c 2 Kladeruby nad Oslavou: pod hradiskem (Čech 2010 herb. Čech), soutok s potokem Vlčina (Ekrť 2010, Houzarová 2015 ZMT), Kuroslepy: PR Údolí Oslavy a Chvojnice (Ekrť 2012 MJ Ekrť et al. 2014), Skřipinský mlýn (Jičínský 1921 ZMT, Nováček 1926 BRNU), Mohelno: údolí Skřipinského potoka, cca 3 km SSV kostela v Mohelně (Ekrť 2012 MJ)
- 6960d 1 Častohostice: údolí Jevišovky (Güttler 1927 ZMT, Güttler 1927, Güttler 1927 in Růžička et al. 1968-2011)
- 6961a 1 Jaroměřice nad Rokytnou: údolí Rokytné, zámecký park (Kalášek 1929 ZMT)
- 6961b 2 Příštpo, Radkovic u Hrotovic: několik lokalit (not. Čech 2001-2009), Příštpo (Güttler 1928, 1929a, Kalášek 1929 ZMT), EVL Jedlový les a údolí Rokytné (Čech 2009 NDOP, Rešlová 2011 NDOP), PR V jedlí (Ondráčková 1986 ZMT), údolí Rokytné 2 km JV obce (Růžička 1962 MJ), Radkovic u Hrotovic: údolí Rokytné u ústí potoka z Kadečky (Ondráčková 1979 ZMT), trať Na Ryfách, cca 3,5 km JZ obce (Houzarová 2015 ZMT)
- 6961d 2 Pulkov: v údolí Rokytné SZ obce (Šmarda 2001 NDOP), Rozkoš u Jevišovic: Pod liščím - těsně na hranici KV (not. Čech 2009)
- 6962a 1 Hrotovice: údolí Rouchovanky, pod koupalištěm (Ondráčková 1973 ZMT), údolí Mlýnského potoka nad zaniklou osadou Mstěnice (Ondráčková 1984 ZMT, Sutorý, Ondráčková 1995 in Koblížek 1998)
- 6962b 1 Skryje: S úpatí hřebene Rabštejna (Ondráčková 1973 ZMT)
- 6962c 2 Biskupice u Hrotovic: u řeky (Güttler 1928, Čech 2011 herb. Čech), Přešovice: pod skalkou (not. Čech 2011), údolí Rokytné J obce (Čech 2011 NDOP)
- 6962d 2 Šemíkovice: pod Výrovou skalou v údolí Rokytné (not. Ekrťová 2016)

Zdrojová data:

ČNFD: Česká národní fytoecnologická databáze (spravována Ústavem botaniky a zoologie Přírodovědecké fakulty Masarykovy univerzity Brno)

NDOP: nálezová databáze ochrany přírody (spravována Agenturou ochrany přírody a krajiny ČR)

Pladias: databáze výskytu druhů projektu Pladias BÚ AV ČR v Průhonicích (Wild et al. 2019)

Zkratky veřejných herbářů jsou uvedeny dle Index Herbariorum (Thiers 2018)
Citovaná literatura – viz Bibliografie projektu (<http://www.prirodavysociny.cz/cs/38/cevnate-rostliny>)