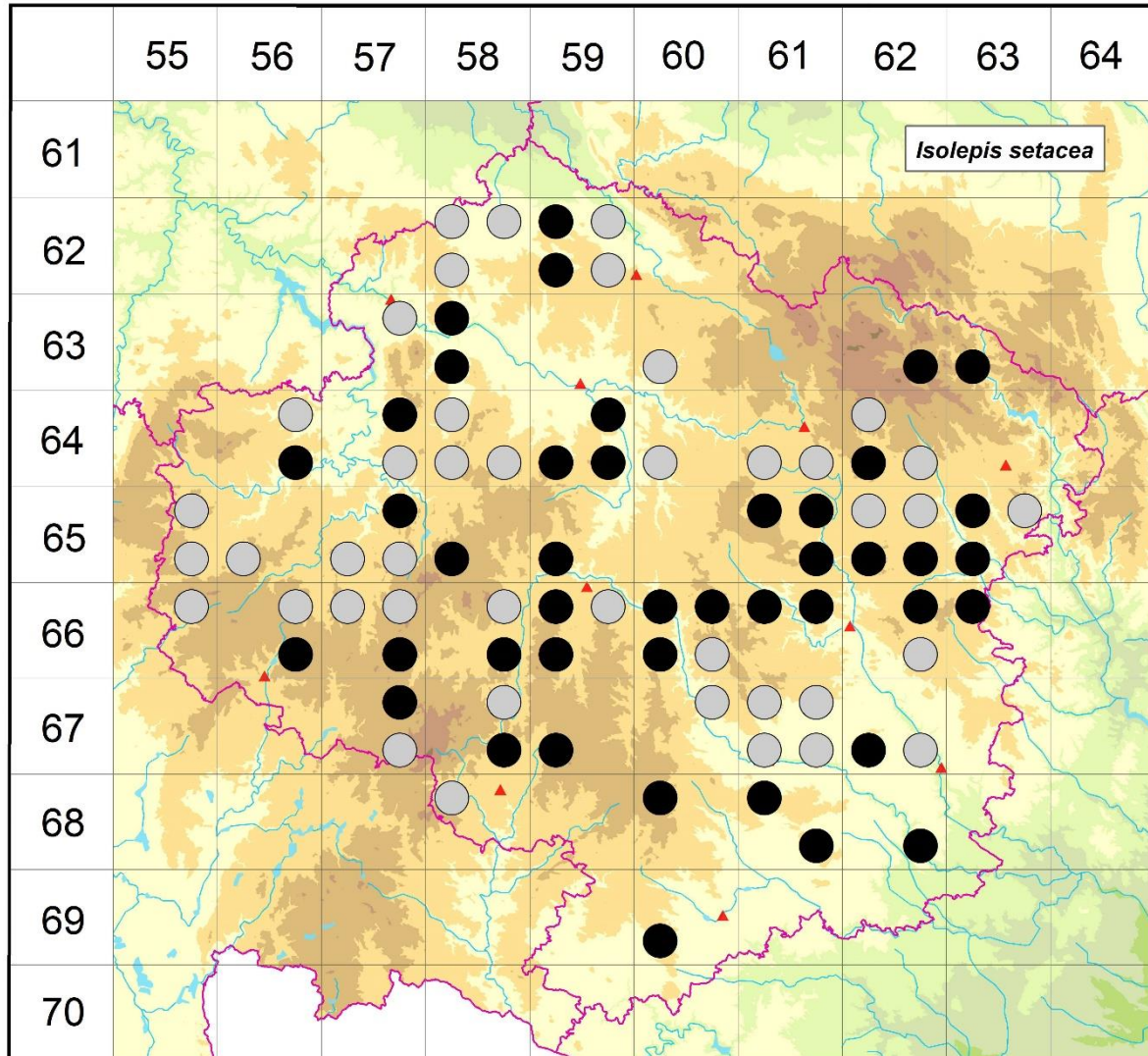


Rozšíření *Isolepis setacea* na Vysočině

Červená kniha květeny Vysočiny

Čech L., Ekrt L., Ekrtová E., Juříčka J. & Jelínková J.

Vytvořeno: 2019-12-06



- 1 = historický výskyt do r. 2000
- 2 = recentní výskyt od roku 2000 (včetně)
- 3 = nepůvodní výskyt

- 6258a 1 Nová Ves u Leštiny: Vranidolský potok 1 km SZ obce (v r. 1976 in Jaroš 1998)
- 6258b 1 Frýdnava: rybník S kóty 469 (v r. 1975 in Jaroš 1998)
- 6258c 1 Vlkánov (not. Čech 1994)
- 6259a 2 Jarošov: r. Velký a Malý Kazbal (Faltysová 1991), Leškovice: r. Panský (Hrázky 2012 NDOP), Petrovice u Uhelné Příbrami: Pod Kazbalem (Čech 2011 herb. Čech), Uhelná Příbram: rybník u lesa 700m JJZ kostela v obci (Skalický 1990 in FK Hlinsko in NDOP)
- 6259b 1 6259b (Faltys 1990)
- 6259c 2 Jiříkov: PR Havranka (Čech 2007 MJ)
- 6259d 1 6259d (Faltys 1990)
- 6357b 1 Vilémovice: U Nováků (Čech 1994 herb. Čech)

- 6358a 2 Druhanov: prostřední rybník v kaskádě na Bohušickém p. (Komárek 2009 NDOP), Světlá nad Sázavou: v údolí potoka nad Dolními Bohušicemi (Komárek 2008 NDOP)
- 6358c 2 Kochánov: mezi rybníky JV obce (Komárek 2011 NDOP), Řečice: rybník v údolí p. Bystrý, JV Olšiny (Masopustová 2014 NDOP)
- 6360c 1 Česká Bělá: nad Rychlovým žlábkem (Štefánek 1961)
- 6362d 2 Krátká: ca 0,9 km kaple v obci (Lysák 2002 ČNFD)
- 6363c 2 Jimramov: louka ZSZ obce (Lysák 2003 NDOP), Strachujov: potok Loučka, cca 900 m ZJZ středu obce (Lysák 2003 NDOP, Čech 2010 MJ)
- 6456b 1 Onšov: rybník při silnici na Košetice, asi 1,2km JZ obce (Chán et al. 1978)
- 6456d 2 Jiříčky: rybník pod letištěm (Bártová Dittrichová 2013 NDOP)
- 6457b 2 Horní Rápotice: levý břeh Rápotického potoka, cca 750 m Z kaple v obci (Čech 2010 MJ), 1 km SV obce (Deyl 1974 in Skalický & Štech 2000), osada Háj (Čech, Komárek 2010 NDOP), Speřice: potok mezi obcí a samotou Houka (Slavík 1974 in Skalický & Štech 2000)
- 6457d 1 Jiřice: rybník J od Dolních Chalup (Husáková 1974 MJ, Skalický 1974 in Skalický & Štech 2000), Kletečná: r. Držadlo (Lustyk 1993 MJ, Řepka & Lustyk 1995)
- 6458a 1 Kejžlice: samotě Orlovy, cca 700 m JV obce (Růžička 1974 MJ, Růžička 1974 in Skalický & Štech 2000), S okraj Čejovských jam J vsi (Čábera 1969b)
- 6458c 1 Plačkov: při žel. trati v obci (Švarc 1974 MJ), Vystřkov: 50 m JZ samoty Lipovky (Švarc 1974 MJ), u potoka 0,7 km SSZ obce (Švarc 1974 MJ)
- 6458d 1 Herálec: u rybníka ca 300 m JZ Rybárny (Mladý 1974 in Skalický & Štech 2000), Skorkov: na J okraji obce (Lysák 1997 in Čech 2003)
- 6459b 2 Vysoká: U Smrčáku (Čech 1995 MJ, not. Čech & Komárek 2018), asi 500 m Z obce (Faltysová 1991)
- 6459c 2 Chválkov: rybník S obce (Deyl 1974 MJ), Kochánov: r. nad samotami Lipský Dvorek (Komárek 2011 NDOP), Studénka: malý r. u silnice do Okrouhličky SV obce (Faltys 1983 MP), Úsobí: Hutlova louže (Čech 1995 MJ), asi 350 m SZ osady Kosovy (Čech 1995 MJ)
- 6459d 2 Štoky: r. Machoták (Juříčková 2009 MJ)
- 6460c 1 Šachotín: V obce (Faltys 1989 NDOP)
- 6461c 1 Nové Veselí: Veselský r. (Servít 1910 in Bureš 1993)
- 6461d 1 Březí nad Oslavou (Kovář 1895 BRNU)
- 6462a 1 Nové Město na Moravě: při Borůvce S města (Cejnek 1929 BRNU)
- 6462c 2 Hodíškov: Dražkovský r. (not. Čech 2001)
- 6462d 1 Dlouhé: mezi obcí a Radešínskou Svratkou (Havelka 1896)
- 6555b 1 Cetoraz: Vodický potok nad Valchou (Slavík, Slavíková in Čábera 1969b), Pacov: pod silnicí u kóty 574,5 mezi obcí a Zhořcem (Slavík 1974)
- 6555d 1 Obrataň: r. Machát (Židová 1975)
- 6556c 1 Leskovice: při potoku asi 1 km S obce (Vaněček 1975 in Chán et al. 1978)
- 6557b 2 Velký Rybník: 500 m S Rohova mlýna (Mladý 1974 in Skalický & Štech 2000), Žirov: U Světničkova mlýna (Čech 2010 MJ)
- 6557c 1 Vlášence: u žel. trati J obce (v r. 1985 in Chán et al. 2001)
- 6557d 1 Zachotín: PR Kladinský potok (Deyl 1974 in Skalický & Štech 2000)
- 6558c 2 Opatov: samota u Štědrů (Čech 1994 herb. Čech, Řepka & Lustyk 1995), Sedliště: r. Lampus (Čech 1997 MJ, Chaloupecká 2003 NDOP), Vyskytná: dolní rybník na Jankovském potoce (Řepka 1993 MJ)
- 6559c 2 Jihlava: rybníky v SZ části obce (Faltys 1983 MP), Zborná: olšina u osady Stříbrný Dvůr (Paukertová 2007 NDOP)
- 6561a 2 Pavlov: r. pod silnicí do osady Starý Telečkov (not. Šumberová 2008), Znětínek: r. Znětínek (Rešlová 2012 NDOP)
- 6561b 2 Ostrov nad Oslavou: za r. Rouperek (Lysák 2004 NDOP), Pavlov: r. Staropavlovský, r. Podvesník (Lysák 2002, 2005, 2009 NDOP), Znětínek: Znětínecký r. (Čech 2008 MJ)
- 6561d 2 Dědkov: rybníček V obce (Juříčková 2012 NDOP), Olší nad Oslavou: JJV pod samotou Hora (Lysák 2004 NDOP), Zahradiště: Makový r. (Juříčková 2012 NDOP)

- 6562a 1 Sklené n. O.: v r. 1905 Sklenský r. (Servít 1910 in Lysák 2000)
- 6562b 1 Bobrová: Horní a Dolní Bobrová (Dvořák 1915 ZMT), Mirošov: Z obce (Servít 1910 in Bureš 1993), Moravec: r. Babka (Šmarda 1930 in Lysák 2000)
- 6562c 2 Cyrilov: na V okraji obce (Lysák 2001 NDOP), Horní Bory: v lomu 1 km VJV obce (Lysák 2000), Radenice (Formánek 1887 in Lysák 2000), Sklené nad Oslavou: r. Velký Podvesník (Lysák 2001, 2007 NDOP)
- 6562d 2 Březejc: nejspodnější rybník JV obce (Hruby 1935 in Lysák 2000), Pikarec (Formánek 1887 in Lysák 2000), r. Kuchyň (Dvořáčková 2003 MJ, Charvátová 2003 MJ), r. Podvesný (Slavoňovský 1947 BRNU, Slavoňovský 1947 in Lysák 2000), Osová Bitýška: r. Velký (Šmarda 1930 in Lysák 2000)
- 6563a 2 Rodkov: v údolí Nedvědičky J obce (Čepelová 2010 NDOP)
- 6563b 1 Věžná: 1,5 km SV obce (Slavíčková 1981 BRNU)
- 6563c 2 Meziboří: u křižovatky silnic 0,6 km VJV (Lysák 2000), Mezibořský r. (Slavoňovský 1947 BRNU, Slavoňovský 1947 in Lysák 2000), Z a SZ obce (Lysák 2002 NDOP)
- 6655b 1 Svatava: r. Váberák [Váberov] (Židová 1975)
- 6656b 1 Božejov: r. Střední Hrachoviště (v r. 1988 in Chán et al. 2001), Střítež: les Račiny SZ obce (Židová 1975), Ústrašín: Ústrašinský r. (v r. 1988 in Chán et al. 2001)
- 6656d 2 Božejov: u Nové Vsi (Čech 2010 MJ, NDOP)
- 6657a 1 Božejov: JJZ návrší Padělky JV obce (v r. 1985 in Chán et al. 2001), Rynárec: ca 1 km JJV obce (Rybenský 1976 in Chán et al. 2001)
- 6657b 1 Dobrá Voda u Pelhřimova: ca 1 km SZ obce (Rybenský 1983 in Chán et al. 2001), Radňov: u r. Hájek (Rybenský 1981 in Chán et al. 2001), Zajíček: rybníky JV obce (Rybenský 1982 in Chán et al. 2001)
- 6657d 2 Horní Ves: cca 900 m SZ centra obce (Ekrt et Hofhanzlová 2006 MJ, Hofhanzlová 2006 NDOP, MJ)
- 6658b 1 Kostelec: Silniční r. (Nováková 1978 MJ)
- 6658d 2 Buková: PP Bukovské rybníčky (Čech 2008 MJ, Ekrt 2016 MJ), u potoka U spáleného (Čech 2010 MJ), Lovětín: Podíly (Čech 2010 MJ), Třešť: Nový Horní Benešův r., PP Bukovské rybníčky (Čech, Komárek 2008 NDOP)
- 6659a 2 Popice: rybník v kaskádě nad Barcalenovým r. (Ekrtová 2009 NDOP), Vysoká: Lužný r. (Charvátová 2001 MJ), Popický r. (Lysák 2010 NDOP)
- 6659b 1 Jihlava: u Lankvadského r. (Formánek 1887)
- 6659c 2 Vílanec (not. Čech 1997), PR Vílanecké rašeliniště (Ekrtová et al. 2015d)
- 6660a 2 Svatoslav: pod Bílou skálou (Čech 2008 MJ, Čech, Komárek 2008 NDOP)
- 6660b 2 Meziříčko: r. Stýskal (Chrtek & Ducháček 2005 in Čech et al. 2006)
- 6660c 2 Panská Lhota: PR Údolí Brtnice (Berka 2007 NDOP)
- 6660d 1 Čechtín: pod silnicí do Koutů, údolí potoka Smrček pod Švajnovkou (Jičínský 1933 BRNU)
- 6661a 2 Měřín: rybníčky JZ obce (Chrtek & Ducháček 2005 in Čech et al. 2006), Meziříčko: J údolí Tříhranného p. (Lysák 2004 NDOP)
- 6661b 2 Lavičky: u protržené hráze, cca 300 m ZJZ kaple v obci (Čech 2008 MJ), Olší nad Oslavou: r. Prchal (Lysák 2000)
- 6662b 2 Kadolec: u rybníčka V obce (not. Čech 2002, Lysák 2004 NDOP), Ořechov u Křižanova: U Tvrzského, Ořechovský r. (not. Čech 2012), r. Velký Chlostov (Servít 1910 in Lysák 2000, Dvořák 1974 BRNU), r. Zmotánek (Šumberová 2000 ČNFD), Křížovník (Servít 1910 in Lysák 2000)
- 6662d 1 Ořechov: Hamerský r. (Vicherek 1960 ČNFD)
- 6663a 2 Milešín: J obce (Lysák 2002 NDOP), Skřínářov: Holinkovský r. (Servít 1910 in Lysák 2000)
- 6757b 2 Jihlávka: pod tratí u Jihlávky (Rybniček & Rybníčková 1970), PR V Lisovech (Ekrtová et al. 2015a)
- 6757d 1 Klátovec: rybník u vsi (Rybniček & Rybníčková 1970)
- 6758b 1 Čenkov: meliorační strouha 1,5 km SZ obce (Švarc 1970 MJ)
- 6758d 2 Doupě: nad novým rybníkem (not. Čech 2007), PR Rašeliniště Bažantka a r. Doupský (Ekrtová et al. 2015c)

- 6759c 2 Urbanov: asi 1,4 km SSZ kostela v obci (Ekrťová 2007 MJ), S Kněžského lesa (Hofhanzlová 2007 NDOP)
- 6760b 1 Červená Lhota: údolí Leštiny (Čichovský potok) (Jičínský 1933 ZMT)
- 6761a 1 Rudíkov: přítok Klapovského potoka, Klášterský r. (Ondráčková 1976 ZMT)
- 6761b 1 Přeckov: r. Klášterský (Ondráčková 1976 ZMT)
- 6761c 1 Třebíč: r. Židloch (Dvořák 1924 ZMT, Jičínský 1924 ZMT)
- 6761d 1 Ptáčov: r. Nový (Nováček 1937 in Bureš 1993), r. Hrachovec (Řepka 1993 in Bureš 1993)
- 6762c 2 Pozďatín: r. Kačif (Dvořáčková 2003 MJ, Jelínková 2003 ZMT), r. Vrbinec (Houzarová & Jelínková 2007 ZMT), r. Štěpánek (Houzarová & Jelínková 2007 ZMT, Štěpánek 2011 in Grulich 2014), vzácně r. Ostrovec (Nováčková 1974 BRNU, Nováčková 1975), r. Hlad u nádraží (Picbauer 1906, 1907)
- 6762d 1 Častotice: r. Dubovec (Nováček 1937 in Bureš 1993), Náměšř nad Oslavou: r. Rathan (Dvořák 1934 ZMT), Okarec: r. Stejskal (Nováček 1937 in Bureš 1993)
- 6858a 1 Mrákotín: u rybníka 3 km Z obce (Unar 1983 BRNU)
- 6860a 2 Dašov: rybník ca 50 m Z od silnice Štěměchy - Dašov (Lippl 2011 in Grulich 2014)
- 6861a 2 Petřůvky: rybník nejnvýše v kaskádě SV obce (Houzarová 2003 NDOP)
- 6861d 2 Lipník u Hrotovic: rybník Ševčík (Čech 2017 herb. Čech)
- 6862d 2 Slavětice: nad Dalešickou přehradou SV obce (Daněk 2011 NDOP)
- 6960c 2 Dědice: 750 m SSV návsi v obci (Šmarda 2001 ZMT)

Zdrojová data:

ČNFD: Česká národní fytoocenologická databáze (spravována Ústavem botaniky a zoologie Přírodovědecké fakulty Masarykovy univerzity Brno)

NDOP: nálezová databáze ochrany přírody (spravována Agenturou ochrany přírody a krajiny ČR)

Pladias: databáze výskytu druhů projektu Pladias BÚ AV ČR v Průhonicích (Wild et al. 2019)

Zkratky veřejných herbářů jsou uvedeny dle Index Herbariorum (Thiers 2018)

Citovaná literatura – viz Bibliografie projektu (<http://www.prirodavysociny.cz/cs/38/cevnate-rostliny>)