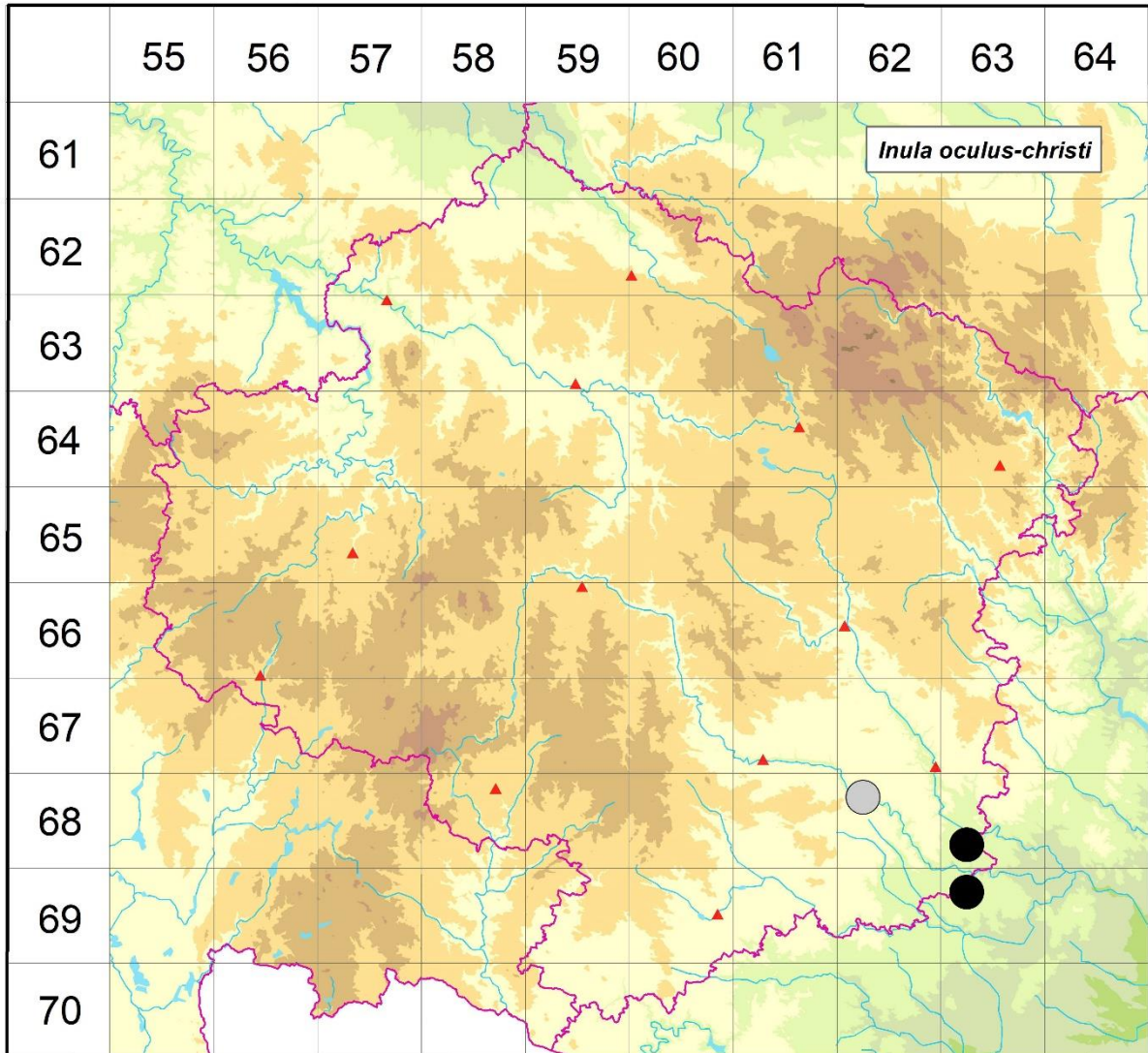


Rozšíření *Inula oculus-christi* na Vysočině  
**Červená kniha květeny Vysočiny**  
 Čech L., Ekrt L., Ekrtová E., Juříčka J. & Jelínková J.

Vytvořeno: 2019-07-10



- 1 = historický výskyt do r. 2000
- 2 = recentní výskyt od roku 2000 (včetně)
- 3 = nepůvodní výskyt

- 6862a 1 Plešice: údolí Jihlavy, pravý břeh u zříceniny Holoubek, poslední výskyt v Pojihlaví (Suza 1930)
- 6863c 2 Kuroslepy: PR Údolí Oslavy a Chvojnice, Kraví hora (not. Čech 2008, Čech 2009 ZMT, Ekrt 2013 MJ, Ekrt et al. 2014)
- 6963a 2 Mohelno: skála nad tábořištěm Fiolka, cca 1,9 km JJV kostela v obci (Chytrý & Vicherek 1996, not. Čech 2005, Čech 2006, 2007 NDOP, Čech 2006 ZMT)

Zdrojová data:

ČNFD: Česká národní fytoocenologická databáze (spravována Ústavem botaniky a zoologie Přírodovědecké fakulty Masarykovy univerzity Brno)

NDOP: nálezová databáze ochrany přírody (spravována Agenturou ochrany přírody a krajiny ČR)

Pladias: databáze výskytu druhů projektu Pladias BÚ AV ČR v Průhonicích (Wild et al. 2019)

Zkratky veřejných herbářů jsou uvedeny dle Index Herbariorum (Thiers 2018)

Citovaná literatura – viz Bibliografie projektu (<http://www.prirodavysociny.cz/cs/38/cevnate-rostliny>)