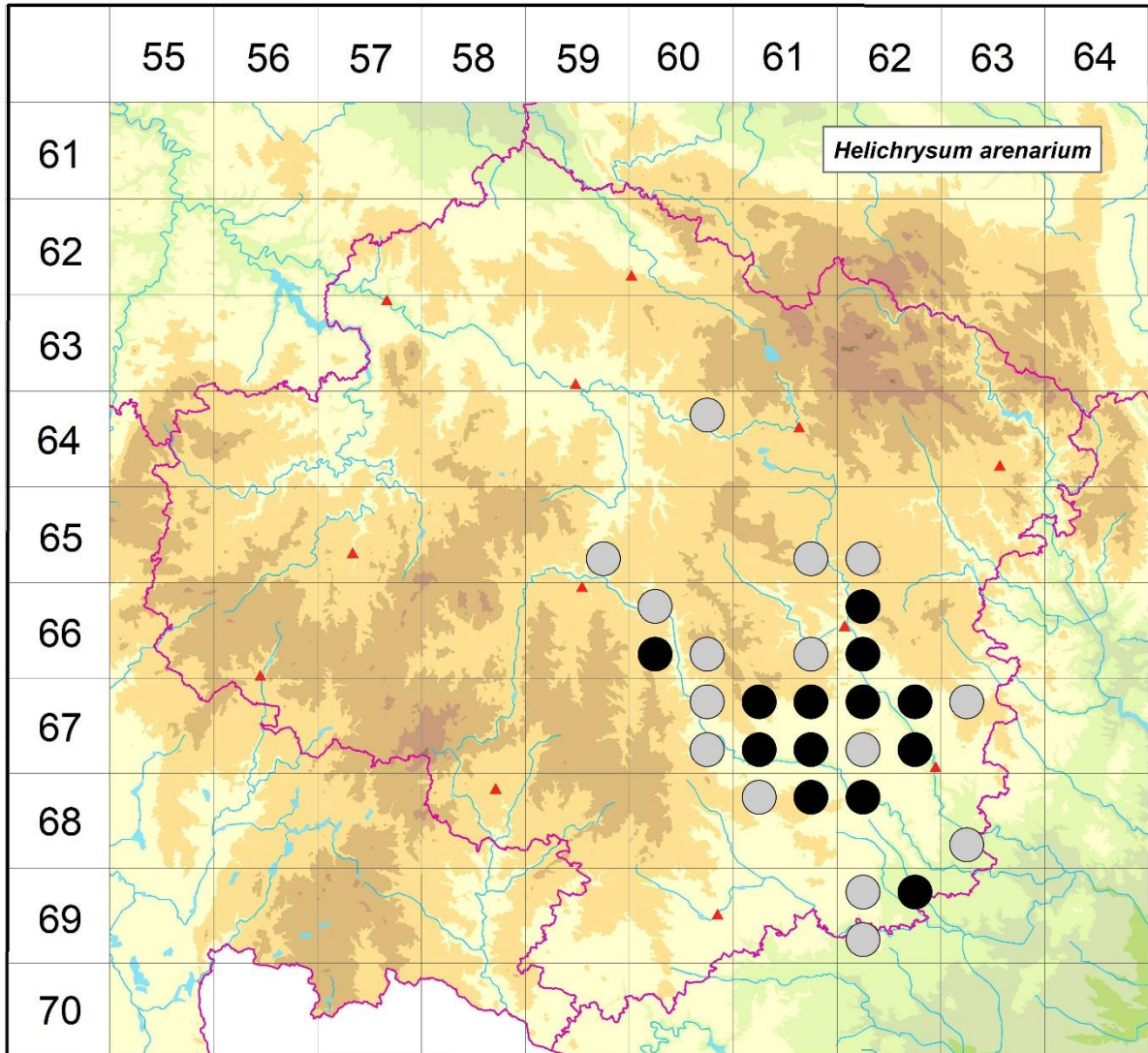


Rozšíření *Helichrysum arenarium* na Vysočině

Červená kniha květeny Vysočiny

Čech L., Ekrt L., Ekrtová E., Juříčka J. & Jelínková J.

Vytvořeno: 2019-07-10



- 1 = historický výskyt do r. 2000
- 2 = recentní výskyt od roku 2000 (včetně)
- 3 = nepůvodní výskyt

- 6460b 1 Ronov n. Sázavou (Štech in Slavík & Štěpánková 2004)
- 6559d 1 Jihlava: u Panského mlýna (Pokorný in Formánek 1887, Ambrož 1929)
- 6561d 1 Netín (Picbauer 1906)
- 6562c 1 Jívoví: podél nové trati u obce nedaleko Křižanova (Čábera 1950 MJ)
- 6660a 1 Luka nad Jihlavou: cihelna při silnici do Kozlova (Diener 1942 in Pladias - Slavíkův archiv, Diener 1950 MJ)
- 6660c 2 Přímělkov: nad levým břehem Brtnice, asi 700 m ZSZ zříceniny hradu Rokštejna (Růžička 1972 MJ), Střížov: Na černicích (Čech 1993 herb. Čech, not. Čech 2006), nad levým břehem Brtnice, 700–1000 m JV–VJV obce (Zlámalík 1981 MJ, 1989 MJ, not.

- Růžička 1992, 1994, Růžička 1993 MJ), PR Údolí Brtnice (např. Ambrož 1929, Růžička & Zlámálek 1997, Ekrtová & Ekrt 2015)
- 6660d 1 Bransouze: nad levým břehem Jihlavy (Ambrož 1929, Diener 1942 MJ, Diener 1945 in Pladias-Slavíkův archiv), u potůčku z Chlumu, stráž u trati (Chlupová 1975), Chlum (Rambousková 1972 ZMT)
- 6661d 1 Baliny: u Balína (Formánek 1887), Vlčatín: plošina Z koty Telečkov (Hruby 1923)
- 6662a 2 Velké Meziříčí (Picbauer 1906, Picbauer 1907), Kunšovec (not. Čech 2002), za školním statkem (Štefánek 1955 in Houfek 1968), u železnice (Skryja 1973), JZ svah Fajtova kopce (Skryja 1973)
- 6662c 2 Dolní Heřmanice: 0,7 km SV kostela v obci Petráveč (Urbánková 2005), v poli Z obce (Lysák 2001 NDOP), Oslavice: SV obce u borového lesa (Skryja 1973), Velké Meziříčí: u Mácové kapličky (Formánek 1887)
- 6760b 1 Červená Lhota: bor JZ obce (Chlupová 1975), Číhalín: na ostrůvcích krystalického vápence směrem k Nové Vsi (Suza 1930b), při polní cestě do Račerovic a do Nové Vsi (Chlupová 1975), Číchov: nad L břehem Jihlavy ca 1 km S obce (Diener 1942 in Slavíkův archiv), při polní cestě do Přibyslavic, proti Kratochvílovu mlýnu (Chlupová 1974 MJ, Chlupová 1975), Přibyslavice: J svahy Hajného kopce (Suza 1931b)
- 6760d 1 Nová Ves (Jičínský 1932 ZMT), proti Červenému mlýnu (Suza 1931b), Okříšky (Němec 1928 ZMT)
- 6761a 2 Benetice (Hruby 1923), Pocoucov: Remízek, Ke kopaninám (not. Čech 2008)
- 6761b 2 Budišov, Nárameč, Trnava, Valdíkov: řada lokalit (not. Čech 2002-2011), Hodov, Nárameč, Rudíkov, Trnava: na žulosyenitových rozpadech (např. Skryja 1973, Březina 2003 NDOP, Zelený & Li 2008, Ekrt 2012 NDOP, Komárek 2014 NDOP), Rudíkov: Z obce (not. Růžička 1990), Trnava: Strážník (Čech 2002 ZMT), v lůmcích S obce (Čech 2002 ZMT), Za družstvem (Čech 2008 ZMT), Západní klínek (Čech 2011 ZMT), údolí Klapovky S obce (Ondráčková 1973 ZMT), PP Kobylínek (Houzarová & Ondráčková 1990 ZMT, Houzarová & Jelínková 2010 ZMT), cca 600 m VSV kostela v obci (Čech 2008 ZMT), cca 900 m ZSZ kostela v obci (Čech 2002 ZMT), Valdíkov: k Panšalovu (Čech 2013 herb. Čech)
- 6761c 2 Kožichovice: Kožichovický žleb (Dvořák 1904 ZMT, Řehořek 1959 ZMT, Palík 1971 ZMT), Kracovice: nad potokem S obce (Zelený 2003 NDOP), Pocoucov: Ve skalách (Čech 2003 ZMT), Od kapličky (Čech 2008 ZMT), Na dílech (Čech 2011 ZMT), PP Syenitové skály (Ondráčková 1977 ZMT), na žulosyenitových rozpadech (např. Zelený & Li 2008, Houzarová 2002 NDOP), Pocoucov, Ptáčov: řada lokalit (not. Čech 2003-2011), Ptáčov: V končinách (Čech 2003 ZMT), cca 1 km Z kaple v obci (Čech 2002 ZMT), Třebíč: u Týnského potůčku nad tzv. Kočičinou (Suza 1931b, not. Jelínková 2008), při cestě z Poušova do Řípovala (Ondráčková 1974 ZMT)
- 6761d 2 Hostákov, Valdíkov, Vladislav, Ptáčov, Trnava: řada lokalit (not. Čech 2003-2014), Hostákov, Ptáčov, Vladislav: na žulosyenitových rozpadech (např. Suza 1932, Nováčková 1975, Zelený & Li 2008, Štech 2011 in Grulich 2014, Čech et al. 2012 NDOP), Hostákov (Suza 1931 BRNU), k Saláku (Čech 2012 herb. Čech), u remízku (Čech 2012 herb. Čech), pahorek nad Podlesným (Čech 2012 herb. Čech), Ptáčov: PP Ptáčovský kopeček, (Houzarová & Jelínková 2010 ZMT), Ptáčovský (Starý) rybník (Houzarová & Jelínková 2009 ZMT), Vladislav: Skalky (Čech 2003 herb. Čech), Nad přejezdem (Čech 2003 ZMT), V údolíčku (Čech 2014 herb. Čech), skály nad klišárnou (Suza 1931b, Čech 2011 herb. Čech, Houzarová 2014 ZMT), U mostu (Čech 2014 herb. Čech), mezi tratí a silnicí cca 600 m ZSZ kostela v obci (Čech 2002 ZMT)
- 6762a 2 Budišov: pod vodojemem (Zelený & Li 2008, Čech 2013 herb. Čech), J obce u silnice Budišov – Kojatín (Nováčková 1975), u Pyšelského r. (Nováčková 1975 Fojt 2003 NDOP), V od kříže (Skryja 1973), Kamenná: při žluté turistické značce SV obce (Nováčková 1975), Studnice: J kóty 511 (Skryja 1973)

- 6762b 2 Vaneč: více údajů v okolí obce (např. Nováčková 1975, Fojt 2003 NDOP, Čech 2006 NDOP, Čech 2006 ZMT), Rybníčkův kříž (not. Čech 2006), za Sklenářovými (Sklenář 1988 in Ondráčková 1966-1993), při zelené turistické značce JV obce (Nováčková 1975), Tasov: nad potokem Polominou (Čech 2001 ZMT, Čech 2001 MJ)
- 6762c 1 Studenec: železniční stanice (Suza 1929)
- 6762d 2 Naloučany (např. Lysák 2002 NDOP, Čech 2006 NDOP, Štěpánek 2011 in Grulich 2014), Naloučanská stráž (not. Čech 2002), Ocmanice: Ocmanická draha (not. Čech 2002), okolí bývalého lomku cca 1,3 km ZSZ kaple v obci (Houzarová & Jelínková 2009 ZMT), Zahradka na Moravě: Nad Mišníkem (not. Čech 2006), Polodíly (not. Čech 2013), při silnici na Častotice cca 1,1 km JZ kostela v obci (Jelínková 2009 ZMT), J až JV obce (např. Fojt 2003 NDOP, Danihelka et al. 2011 in Grulich 2014)
- 6763a 1 Velká Bíteš: V okraj obce Březka nad nivou potoka Drchalka (Řepka 1995 ZMT)
- 6861a 1 Mikulovice: SV svah Mikulovické hory, pod vrcholem (Ondráčková 1973 ZMT, Palík 1973 ZMT)
- 6861b 2 Číměř nad Jihlavou: Brda (Čech 2014 herb. Čech), Klučov: pod Klučovskou horou nad rybníkem (Suza 1931b)
- 6862a 2 Číměř nad Jihlavou: Číměřský žlíbek (Čech 2014 herb. Čech)
- 6863c 1 Mohelno: hadcová step nad Mohelenským mlýnem (Dvořák 1929 ZMT)
- 6962a 1 Hrotovice: údolí Rouchovanky, 1 km pod soutokem s Moclou (Ondráčková 1976 ZMT)
- 6962b 2 Heřmanice: údolí Heřmanického potoka (Ondráčková 1976 ZMT), Rouchovany: U kravína (not. Čech 2007-2013, Čech 2009 ZMT, Houzarová 2013 ZMT), nad Kohoutovým mlýnem (Houzarová 1983 ZMT), pastviny (Sutorý, Ondráčková 1993 in Koblížek 1998), údolí Rouchovanky (Ondráčková 1976 ZMT, Chrtěk 2011 in Grulich 2014)
- 6962c 1 Biskupice u Hrotovic: Biskupické stráně (Sutorý, Ondráčková 1993 in Koblížek 1998)

Zdrojová data:

ČNFD: Česká národní fytoocenologická databáze (spravována Ústavem botaniky a zoologie Přírodovědecké fakulty Masarykovy univerzity Brno)

NDOP: nálezová databáze ochrany přírody (spravována Agenturou ochrany přírody a krajiny ČR)

Pladias: databáze výskytu druhů projektu Pladias BÚ AV ČR v Průhonících (Wild et al. 2019)

Zkratky veřejných herbářů jsou uvedeny dle Index Herbariorum (Thiers 2018)

Citovaná literatura – viz Bibliografie projektu (<http://www.prirodavysociny.cz/cs/38/cev-nate-rostliny>)