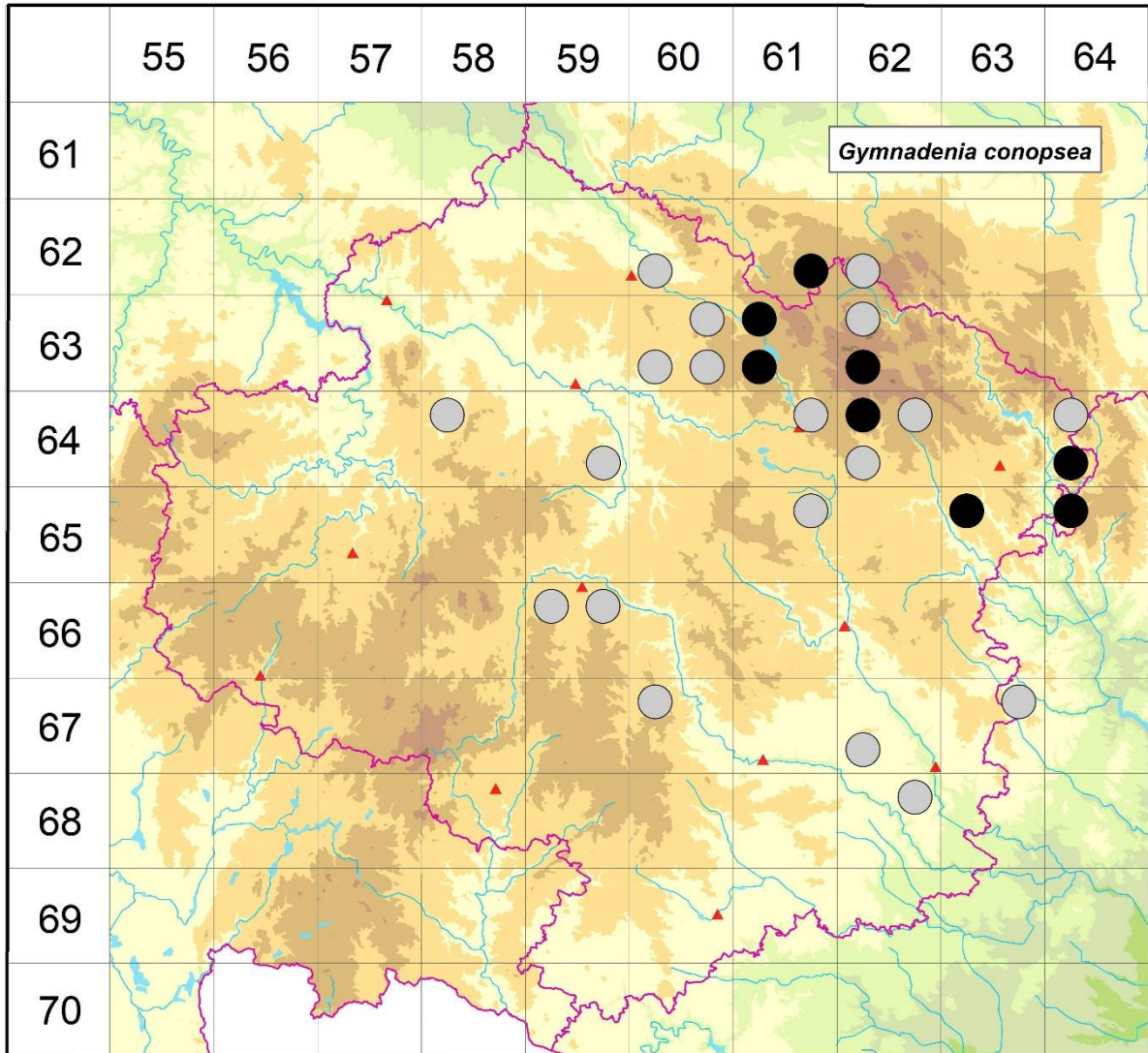


Rozšíření *Gymnadenia conopsea* na Vysočině

Červená kniha květeny Vysočiny

Čech L., Ekrt L., Ekrtová E., Juříčka J. & Jelínková J.

Vytvořeno: 2019-06-13



- 1 = historický výskyt do r. 2000
- 2 = recentní výskyt od roku 2000 (včetně)
- 3 = nepůvodní výskyt

- 6260c 1 Malochyně - Markvartice (Procházka et al. in Štěpánková 2010)
- 6261d 2 Filipov: rašeliniště J obce (Vozanka 2002 NDOP), Kameničky: louky V Vojtěchova kopce (Hendrych 1951), Vortová: PP Zlámanec (Hendrych 1951, Faltysová 1988 NDOP)
- 6262c 1 Chlumětín: rašeliny k Peškovu vrchu (Hendrych 1951)
- 6360b 1 Havlíčkova Borová: pod hájovnou U Peršíkova (Faltysová 1988 NDOP), Ransko (Schwarzel 1864 MJ)
- 6360c 1 Česká Bělá (Čelakovský 1868-1883)
- 6360d 1 Malá Losenice: PR Branty (not. Růžička 1980, 1995, Bureš 1988 MJ, Jatiová et Šmiták 1985 in Jatiová et Šmiták 1996, Růžička 1999)

- 6361a 2 Radostín: louka 50 m Z silnice do Vepřové (Gregor 1957 in Heroldová 1982), Vojnův Městec: U pramenů (not. Růžička 1991, Růžička, Zabloudil 1991 in Růžička 1999, not. Čech 1994, 2014), PP Suché kopce (not. Růžička 1986, Bureš 1987 MJ, Růžička 1999), PR Štíří důl (Sádecký 1973 in Růžička et al. 1968-2011, Sádecký 1973 in Heroldová 1982, Jatiová et Šmiták 1985 in Jatiová et Šmiták 1996, Brabec 2005)
- 6361c 2 Račín (Domin 1924 PRC in Jatiová et Šmiták 1996, Suza 1935 in Jatiová et Šmiták 1996), Radostín: Radostínská stráž u Padrtin (např. Gregor 1975, not. Čech 1993, Brabec 2005, Zabloudil 2011 NDOP)
- 6362a 1 Žákova hora (Jelínek 1930 in Jatiová et Šmiták 1996)
- 6362c 2 Kadov (Jatiová 1979 in Jatiová et Šmiták 1996), Rokytno (Havelka 1896, Jelínek 1930 in Jatiová et Šmiták 1996), Samotín: louka Pod Haltyřem (Heroldová 1982), Sklené: PR Olšina u Skleného (Růžička 1995 MJ, Růžička et al. 1995 in Růžička 1999, Juřička 2015 NDOP, not. Juřička et Juřičková 2015), na Čápových vrchách (Havelka 1896), Sněžné (Jelínek 1929 BRNU in Jatiová et Šmiták 1996)
- 6458a 1 Kejžlice: pod vrchem Limpí [Vlimpy] (v r. 1920 in Čábera 1969)
- 6459d 1 Šlapanov (Stránský 1874 MJ)
- 6461b 1 Počítky (Havelka 1896, Vysoké (Havelka 1896), Žďár nad Sázavou (Havelka 1896)
- 6462a 2 Lhotka (Havelka 1896), PP Díly u Lhotky (not. Růžička 1995, Růžička et al. 1995 in Růžička 1999, Juřička & Juřičková 2010, not. Juřička et Juřičková 2010), Německé (Jelínek 1929 BRNU in Jatiová et Šmiták 1996), Radňovice (Havelka 1896, Havelka 1896 MZ in Jatiová et Šmiták 1996), Rokytno: hojná (Havelka 1896), Vlachovice: louka u Ochozy (Havelka 1896)
- 6462b 1 Nové Město na Moravě: poblíž žel. zastávky Olešná (Šmarda 1944), Pohledec: ve Vrchách (Havelka 1896), Jelínek 1930 in Jatiová et Šmiták 1996), Studnice: nad údolím Kaňásky (Sádecký 1973 MJ, Sádecký 1973 in Růžička et al. 1968-2011)
- 6462c 1 Řečice (Havelka 1896)
- 6464a 1 Olešnice (Člupek 1884 OP, Člupek in Formánek 1887, Šmarda 1951 - vše in Jatiová et Šmiták 1996)
- 6464c 2 Švařec (Šmiták 1988, 1991, 1995 - vše in Jatiová et Šmiták 1996), NPP Švařec (not. Čech 1999-2014, Lysák 2005), louka pod Horou (not. Čech 2005), Za hřebenem (not. Čech 1999)
- 6561b 1 Radostín (Janáčková 1960 OL in Jatiová et Šmiták 1996)
- 6563a 2 Dolní Rožínka (Mitrovský in Formánek 1887), Zvole: lůmek u Zvole (not. Čech 2000, 2014), vápenka ca 300 m SZ obce (např. Lysák 2004 NDOP, Ekrtová & Ekrt 2013)
- 6564a 2 Dolní Čepí (Šmarda 1928 BRNU in Jatiová et Šmiták 1996), PP Křižník - širší pojetí lokality (Šmarda 1943b, not. Čech 1999, Lacina 2002 NDOP, Ekrt & Ekrtová 2013, Broum 2014), pod Křižníkem (Čech 2005 herb. Čech), Čepská stráž (not. Čech 2006), Vápenec (not. Čech 2006), Horní Čepí (Gloc et Šmiták 1988 in Jatiová et Šmiták 1996), Olešnička: Na vápně (not. Čech 2003), Ujčov (Gloc et Šmiták 1989, Šmiták 1995 - vše in Jatiová et Šmiták 1996, Čech 2007 herb. Čech)
- 6659a 1 Jihlava (Jaksch 1868, Ambrož 1929, Suza 1936, Zlámalík 1973), Jihlava: u spodního vodárenského rybníka (Picbauer 1923)
- 6659b 1 Jihlava: břeh Jihlavy kolem Jihlavy (Reichardt cca 1850 MJ)
- 6760a 1 Kněžice, Víška: za zahradou p. Svobody (Ondráčková 1979 ZMT)
- 6762c 1 Studenec (Dvořák 1932 in Jatiová et Šmiták 1996)
- 6763b 1 Křoví: JV obce (Lacina 1995 in Jatiová et Šmiták 1996)
- 6862b 1 Náměšť nad Oslavou (Schwöder 1867 MZ in Jatiová et Šmiták 1996), Zňátky (Roemer in Oborný 1883-1886, Suza 1935 in Jatiová et Šmiták 1996)

Zdrojová data:

ČNFD: Česká národní fytoecnologická databáze (spravována Ústavem botaniky a zoologie

Přírodovědecké fakulty Masarykovy univerzity Brno)

NDOP: nálezová databáze ochrany přírody (spravována Agenturou ochrany přírody a krajiny ČR)

Pladias: databáze výskytu druhů projektu Pladias BÚ AV ČR v Průhonicích (Wild et al. 2019)

Zkratky veřejných herbářů jsou uvedeny dle Index Herbariorum (Thiers 2018)

Citovaná literatura – viz Bibliografie projektu (<http://www.prirodavysociny.cz/cs/38/cevnate-rostliny>)