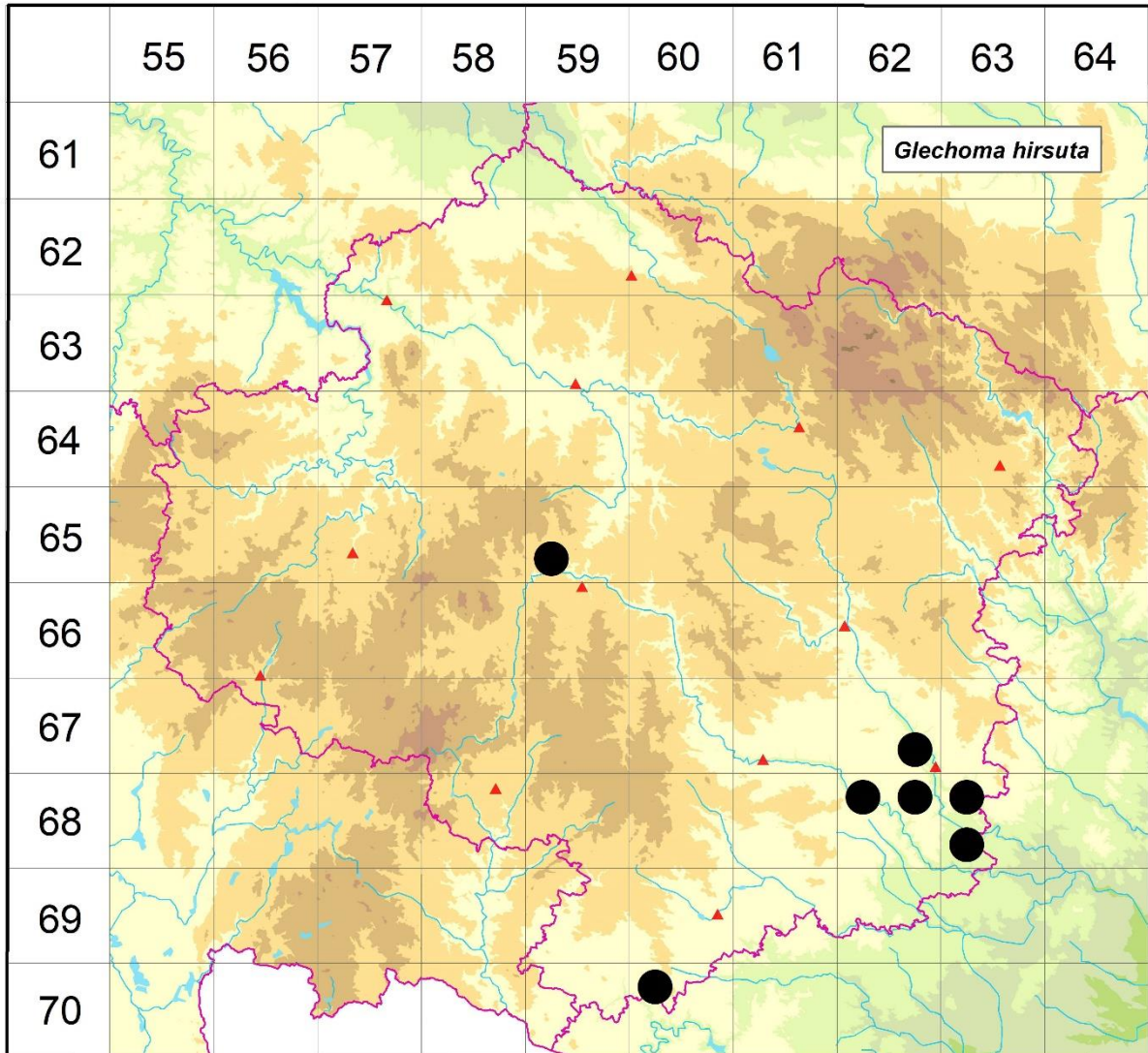


Rozšíření *Glechoma hirsuta* na Vysočině

**Červená kniha květeny Vysočiny**

Čech L., Ekrť L., Ekrťová E., Juřička J. & Jelínková J.

Vytvořeno: 2019-06-13



- 1 = historický výskyt do r. 2000
- 2 = recentní výskyt od roku 2000 (včetně)
- 3 = nepůvodní výskyt

- 6559c 2 Horní Kosov: PR Zaječí skok (Ondráčková 1971 ZMT, Růžička 1971 MJ, 1976 MJ, Růžička 1987c, not. Čech 1994, 2004 - cf., Hrouda 2005 in Čech et al. 2006)
- 6762d 2 Kramolín: pod Dřínovou horou (not. Čech 2002 - cf.)
- 6862a 2 Plešice: údolí Jihlavy, na hřbetě ostrohu S ostrohu Kozlova (Ondráčková 1977 ZMT), PR Staré duby (Ekrťová & Ekrť 2015b)
- 6862b 2 Sedlec: údolí Oslavy, pod Glorietem u Vlčího kopce, cca 2,5 km V kaple v obci (Jičínský 1922 ZMT), PR Údolí Oslavy a Chvojnice (Ekrť 2010 NDOP)
- 6863a 2 Březník: Lamberk (not. Čech 2006 - cf.)
- 6863c 2 Kuroslepy: PR Údolí Oslavy a Chvojnice, údolí Skřípinského potoka, cca 1,8 km JJZ středu obce (Ekrť 2012 MJ)

7060a 2 Zblovice: lesní komplex Suchá hora ca 2,2 km SV kaple v obci (Ekrt 2014 MJ)

Zdrojová data:

ČNFD: Česká národní fytoocenologická databáze (spravována Ústavem botaniky a zoologie Přírodovědecké fakulty Masarykovy univerzity Brno)

NDOP: nálezová databáze ochrany přírody (spravována Agenturou ochrany přírody a krajiny ČR)

Pladias: databáze výskytu druhů projektu Pladias BÚ AV ČR v Průhonicích (Wild et al. 2019)

Zkratky veřejných herbářů jsou uvedeny dle Index Herbariorum (Thiers 2018)

Citovaná literatura – viz Bibliografie projektu (<http://www.prirodavysociny.cz/cs/38/cevnate-rostliny>)