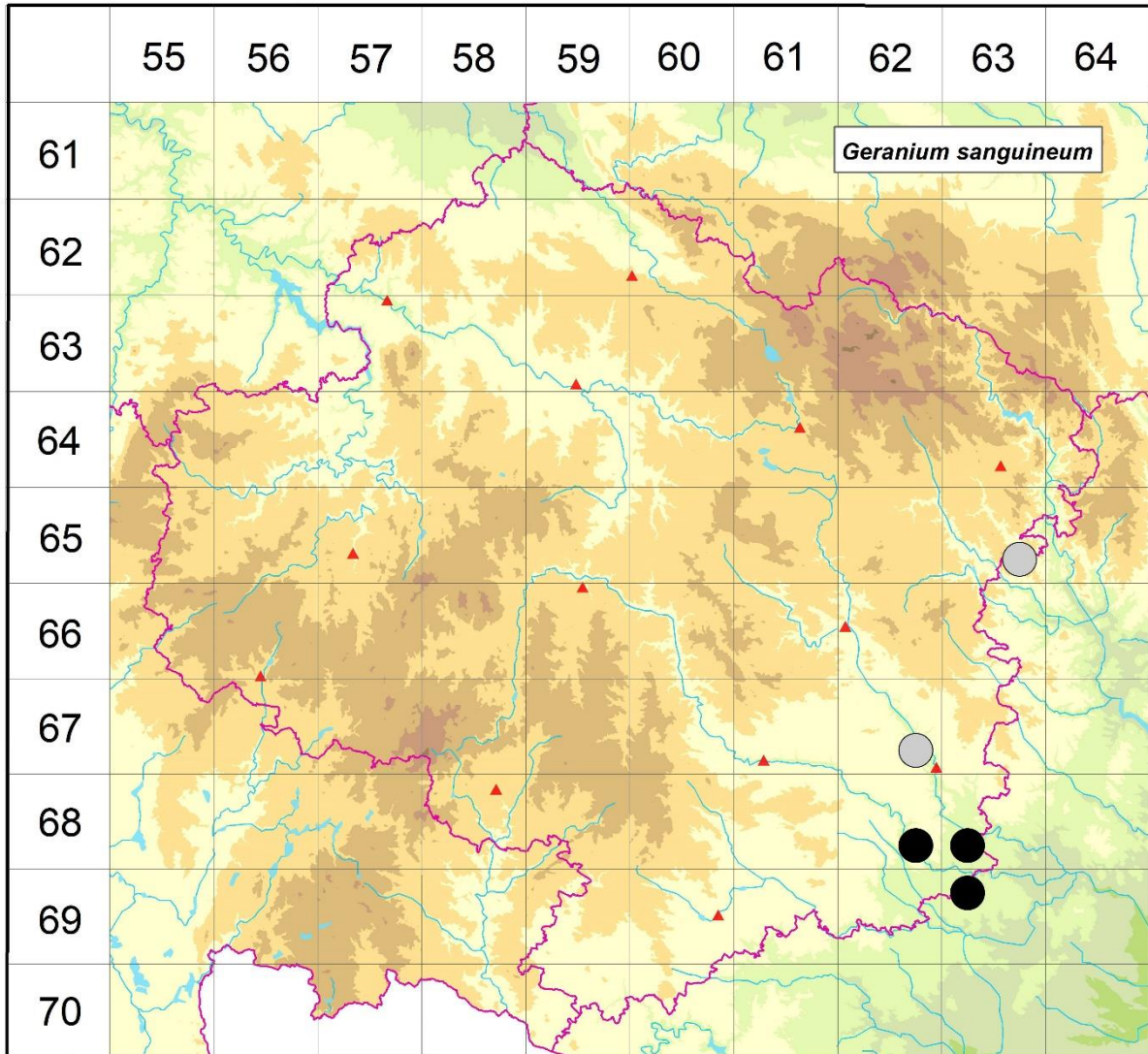


Rozšíření *Geranium sanguineum* na Vysočině

Červená kniha květeny Vysočiny

Čech L., Ekrt L., Ekrtová E., Juříčka J. & Jelínková J.

Vytvořeno: 2019-06-13



- 1 = historický výskyt do r. 2000
- 2 = recentní výskyt od roku 2000 (včetně)
- 3 = nepůvodní výskyt

- 6563d 1 Klokočí: u polní cesty V obce (Čáp 1981 NDOP)
- 6762d 1 Náměšť nad Oslavou: okolí (Roemer in Formánek 1887)
- 6862d 2 Kramolín: Dřínová hora (Ondráčková 1964, 1965, 1969 ZMT, Řepka 1994 ZMT, not. Čech 2002), u hráze (not. Čech 2002), více údajů z údolí Jihlavy nad Dalešickou přehradou a pod ní (např. Řepka 1993 in Koblížek 1998, Čech 2002 NDOP, Čech 2011 in Grulich 2014), Mohelno: Doubravka (not. Čech 2011), amfiteátr proti Hřebci (Ondráčková 1968 ZMT), S trati Topoly, 4,35 km Z-ZSZ kostela v obci (Řepka 1994 ZMT)
- 6863c 2 Kuroslepy: PR Údolí Oslavy a Chvojnice, pod Kraví Horou (Unar 1993 in Koblížek 1998, Čech 2009 ZMT, Ekrt et al. 2014), Lhánice: Mohelnička (not. Čech 2001), PR Velká skála (Ondráčková 1964 ZMT, not. Čech 2002), Mohelno: na JV svahu kopce Staré hory, cca

1,75-1,9 km JJV-JV kostela v obci (Řepka 1994 ZMT), Lhánice, Mohelno: řada lokalit v údolí Jihlavy (např. Řepka 1993 in Koblížek 1998, Chytrý & Vicherek 1996, Grulich 2011 in Grulich 2014)

6963a 2 Dukovany: více údajů v údolí Jihlavy (např. Řepka 1993 in Koblížek 1998, Chytrý & Vicherek 1996, Staňková 2001), Mohelno: skála nad tábořištěm (not. Čech 2005)

Zdrojová data:

ČNFD: Česká národní fytoocenologická databáze (spravována Ústavem botaniky a zoologie Přírodovědecké fakulty Masarykovy univerzity Brno)

NDOP: nálezová databáze ochrany přírody (spravována Agenturou ochrany přírody a krajiny ČR)

Pladias: databáze výskytu druhů projektu Pladias BÚ AV ČR v Průhonicích (Wild et al. 2019)

Zkratky veřejných herbářů jsou uvedeny dle Index Herbariorum (Thiers 2018)

Citovaná literatura – viz Bibliografie projektu (<http://www.prirodavysociny.cz/cs/38/cevnete-rostliny>)