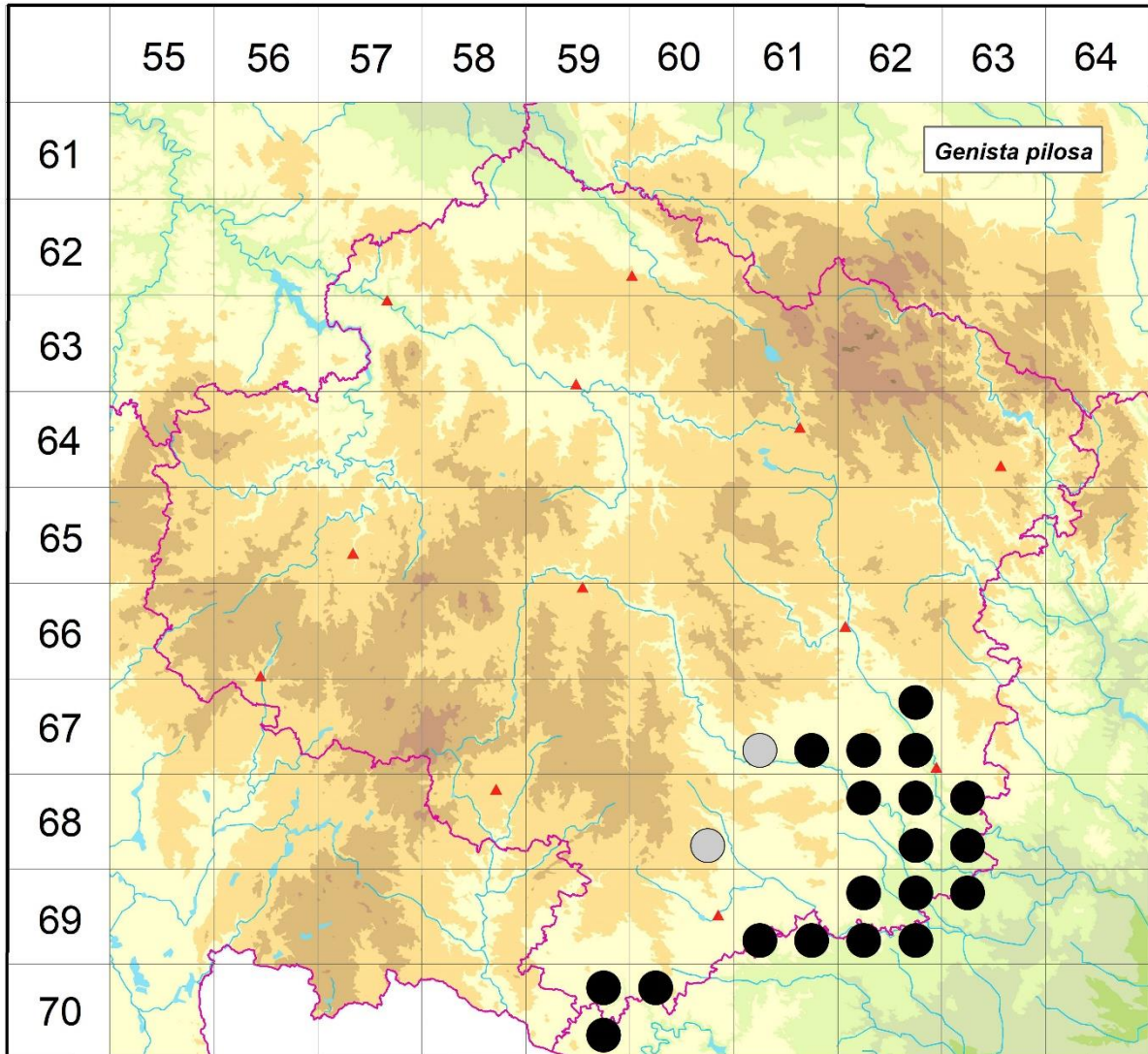


Rozšíření *Genista pilosa* na Vysočině

Červená kniha květeny Vysočiny

Čech L., Ekrt L., Ekrtová E., Juříčka J. & Jelínková J.

Vytvořeno: 2019-06-13



- 1 = historický výskyt do r. 2000
- 2 = recentní výskyt od roku 2000 (včetně)
- 3 = nepůvodní výskyt

- 6761c 1 Třebíč: údolí Jihlavy, Liší (Picbauer 1906, Suza 1930b)
- 6761d 2 Ptáčov: Nad Klapovským potokem (not. Čech 2006), Trnava: údolí Klapovského potoka, cca 1,2 km JJV kostela v obci (Skryja 1990 ZMT), při turistické cestě z Ptáčova do Náměče (Suza 1931b), Vladislav (Picbauer 1906, Picbauer 1907, Suza 1930b, Suza 1931b)
- 6762b 2 Číkov: Skalenka (not. Čech 2006)
- 6762c 2 Koněšín: nad L břehem Jihlavy ZSZ obce (Fojt 2003 NDOP), Vladislav: údolí Jihlavy, proti Čermákovu mlýnu (Suza 1931b, Ondráčková 1965 ZMT)
- 6762d 2 Jedov, Křišťalov (Baudyš 1965), Náměšť nad Oslavou: nad Oslavou pod náměšťským zámek (Roleček 2011 in Grulich 2014), údolí Okareckého potoka mezi obcí a Vícenicemi

- (Ekrt 2010 NDOP), Ocmanice: Nad žlebem (not. Čech 2001), Zahradka: nad L břehem Oslavy SV obce (Čech 2006 NDOP)
- 6860d 1 Babice: v trati Martinice, zaniklý lom, cca 0,6 km JJV kostela v obci (Ondráčková 1973 ZMT)
- 6862a 2 Koněšín (Picbauer 1906), údolí Jihlava, proti Čermákovu mlýnu (Ondráčková 1965 ZMT), nad Koněšínským mlýnem (Suza 1930b), Kozlany: na šíji k poloostrovu Kozlov, cca 0,95 km JZ středu obce (Ondráčková 1969 ZMT, Řepka 1993 ZMT), S svah Kozlova (Suza 1930b), Olešice: Na vyhlídce (not. Čech 2003), Staré duby (not. Čech 2009), Plešice: nad Dalešickou přehradou (např. Řepka 1993 in Koblížek 1998, Lysák 2003 NDOP, Ekrtová & Ekrt 2015b), Stropěšín: pod obcí (not. Čech 2002), Třebenice: při ústí potoka pod Kozí hlavou (Suza 1930b), Třesov: nad L břehem přehrady cestou do Kozlan, cca 1400 m JZ středu obce (not. Juříčka 2011)
- 6862b 2 Hartvíkovice, Popůvky, Sedlec, Stropěšín, Vícenice, Zňátky: řada lokalit v údolí Oslavy a Jihlavy (not. Čech 2001-2011), Hartvíkovice: Wilsonova skála (Suza 1930b, Řehořek 1960 ZMT, not. Juříčka 2011), nad Dalešickou přehradou (např. Řepka 1993 in Koblížek 1998, Řepka 1995 ZMT Čech 2002 NDOP, Chytrý, Chytrá 2011 in Grulich 2014), naproti Stropěšínskému mlýnu (Řepka 1993 ZMT), u ústí Třesovského potoka (Suza 1930b), Náměšť nad Oslavou: za železničním mostem u obce (Dvořák 1906 ZMT), Sedlec: PR Údolí Oslavy a Chvojnice (Zelený 2006 ČNFD, Ekrt et al. 2014)
- 6862d 2 Dalešice, Kramolín, Mohelno, Popůvky, Slavětice, Stropěšín: řada lokalit (not. Čech 2002-2010), Dalešice, Kramolín, Slavětice: nad Dalešickou přehradou a údolím Jihlavy (např. Chytrý 1991, Řepka 1993 in Koblížek 1998, Čech 2002, 2003 NDOP), Dřínová hora (Suza 1930b, Houzarová & Ondráčková 1992 ZMT)
- 6863a 2 Březník, Sedlec: několik lokalit v údolí Oslavy (not. Čech 1999-2006), Březník: více údajů v PR Údolí Oslavy a Chvojnice (např. Chytrý 1991, Březina 2002 NDOP, Čech 2011 in Grulich 2014, Ekrt et al. 2014), Ketskovice: u Chvojnice, Kozí hřbety, 2,5 km Z obce (Toman 1987 MJ), Náměšť nad Oslavou: trať mezi obcí a Kralicemi (Jičínský 1922 ZMT)
- 6863c 2 Dukovany, Kuroslepy, Lhánice, Mohelno: řada lokalit (not. Čech 1999-2011), Kuroslepy: údolí Oslavy, Kraví hora (Urc in Chytil 1979), Lhánice: údolí potoka Mohelnička, 0,8-1 km J-JZ obce (Ondráčková 1988 ZMT, Řepka 1994 ZMT), PP Kozének (Houzarová & Ondráčková 1991 ZMT, Houzarová 2013, 2015 ZMT), Mohelno: NPR Mohelenská hadcová step (Nováček 1925 ZMT, Dvořák 1933 ZMT, Suza 1935 BRNU, Růžička 1963 MJ, 1964 MJ), část nad Papírnou (Ondráčková 1963 ZMT), Staré hory (Jičínský 1952 ZMT), Lhánice, Mohelno: hojně v údolí Jihlavy např. NPR Mohelenská hadcová step, PR Údolí Oslavy a Chvojnice (Ráčilová 1964, Staňková 2004 NDOP, Řepka 2005, Grulich 2011 in Grulich 2014)
- 6961c 2 Hostim: nad P břehem potoka Nedveka JV obce (Šmarda 2004 NDOP)
- 6961d 2 Hostim: skály nad L přehem potoka Nedveka JV obce (Šmarda 2004 NDOP), Pulkov: údolí Rokytné (Suza 1932), nedaleko Z okraje obce (Šmarda 2004 NDOP)
- 6962a 2 Hrotovice: Studená (not. Čech 2008), nad druhým Novým rybníkem (Bohutínská 1983 ZMT), více údajů z údolí Rouchovanky a Bačického potoka v lesním komplexu J obce (např. Ondráčková 1976 ZMT, Sutorý, Ondráčková 1993 in Koblížek 1998, Houzarová & Jelínková 1999 ZMT, Grulich 2011 in Grulich 2014), Přešovice: Ve žlebě (not. Čech 2012), Rouchovany: Mstěnický hrádek (not. Čech 2002), Voňavá (not. Čech 2011)
- 6962b 2 Dukovany, Rouchovany, Šemíkovice, Slavětice: řada lokalit (not. Čech 2001-2013), Dukovany: okolí zříceniny hradu Rabštejn (Houzarová & Ondráčková 1992 ZMT), údolí Jihlavy (Staňková 2001 NDOP), Heřmanice: údolí Heřmanického potoka, nad soutokem s Olešnou (Ondráčková 1976 ZMT), Rouchovany: více údajů z údolí Rouchovanky (Sutorý, Ondráčková 1993 in Koblížek 1998, Staňková 2001 NDOP, Kaplan 2011 in Grulich 2014, Houzarová 2013 ZMT – za kravínem), Slavětice: údolí Olešné, pod tratí Chmeliska, J obce (Ondráčková 1976 ZMT)

- 6962c 2 Biskupice, Litovany, Přešovice, Šemíkovice: řada lokalit (not. Čech 2003-2012), Biskupice: údolí Rokytné (Güttler 1928, Güttler 1928 ZMT), 400 m Z Újezdského mlýna (Běťák & Houzarová 2012 ZMT), Litovany: údolí Rokytné nad Kašparovým mlýnem, cca 1,5 km JZ kaple v obci (Houzarová 2015 ZMT), Přešovice: Brdo, 1200 m J JV obce (not. Růžička 1990), na svazích Cibulušky (Suza 1932), Přešovice, Litovany: řada údajů z údolí Rokytné (např. Sutory, Ondráčková 1993 in Koblížek 1998, Staňková 2001 NDOP, Grulich 2011 in Grulich 2014)
- 6962d 2 Šemíkovice: několik lokalit v údolí Rokytné (not. Čech 2003-2012), při cestě od silnice na Výrovu skálu (not. Juřička 2011), nad ústím levého přítoku cca 1,25 km J JV kaple v obci (Houzarová 19?? ZMT), Tavíkovice: řada údajů z údolí Rokytné (např. Chytrý 1991, Sutory, Ondráčková 1993 in Koblížek 1998, Staňková 2001 NDOP, Kaplan 2011 in Grulich 2014)
- 6963a 2 Dukovany, Lhánice, Mohelno: řada lokalit (Suza & Zlatník 1928, Vicherek 1967 in Chytrý & Vicherek 1996, Ondráčková 1976 ZMT, not. Čech 2001-2007, Staňková 2001 NDOP), PR Dukovanský mlýn (not. Růžička 1990), k Dukovanskému mlýnu (Ondráčková 1976 ZMT), Baba nad Dukovanským potokem (Houzarová 2014 ZMT), trať Hájky (Houzarová 2014 ZMT)
- 7059b 2 Jiratice: v boru u Horního Kříže (Suza 1933-1934), Kdousov, Kostníky: nad Bihankou na několika místech (Šimek 1976, Filippov 2014 NDOP), Kostníky: 2 km V obce (Šimek 1976), u Kláskova mlýna (Suza 1933-1934), Malý Dešov: nad soutokem Bihanky s Želetavkou (Šácha 2004 NDOP)
- 7059d 2 Lubnice: PR Suché skály (Šimek 1975 MJ, Švarc, Kučera 1992 in Chán et al. 2005, not. Čech 2006, Šmarda 2008, Houzarová, Jelínková & Ondráčková 2009 ZMT, Houzarová 2010 ZMT)
- 7060a 2 Dešov: nad Svobodovým mlýnem, za Mácovým mlýnem (not. Čech 2005), mezi Mácovým a Kobrovým mlýnem (Suza 1933-1934), Malý Dešov: na několika místech v údolí Želetavky (Čech 2006, Šmarda 2003 NDOP)

Zdrojová data:

ČNFD: Česká národní fytoecnologická databáze (spravována Ústavem botaniky a zoologie Přírodovědecké fakulty Masarykovy univerzity Brno)

NDOP: nálezořá databáze ochrany přírody (spravována Agenturou ochrany přírody a krajiny ČR)

Pladias: databáze výskytu druhů projektu Pladias BÚ AV ČR v Průhonicích (Wild et al. 2019)

Zkratky veřejných herbářů jsou uvedeny dle Index Herbariorum (Thiers 2018)

Citovaná literatura – viz Bibliografie projektu (<http://www.prirodavysociny.cz/cs/38/cevnate-rostliny>)