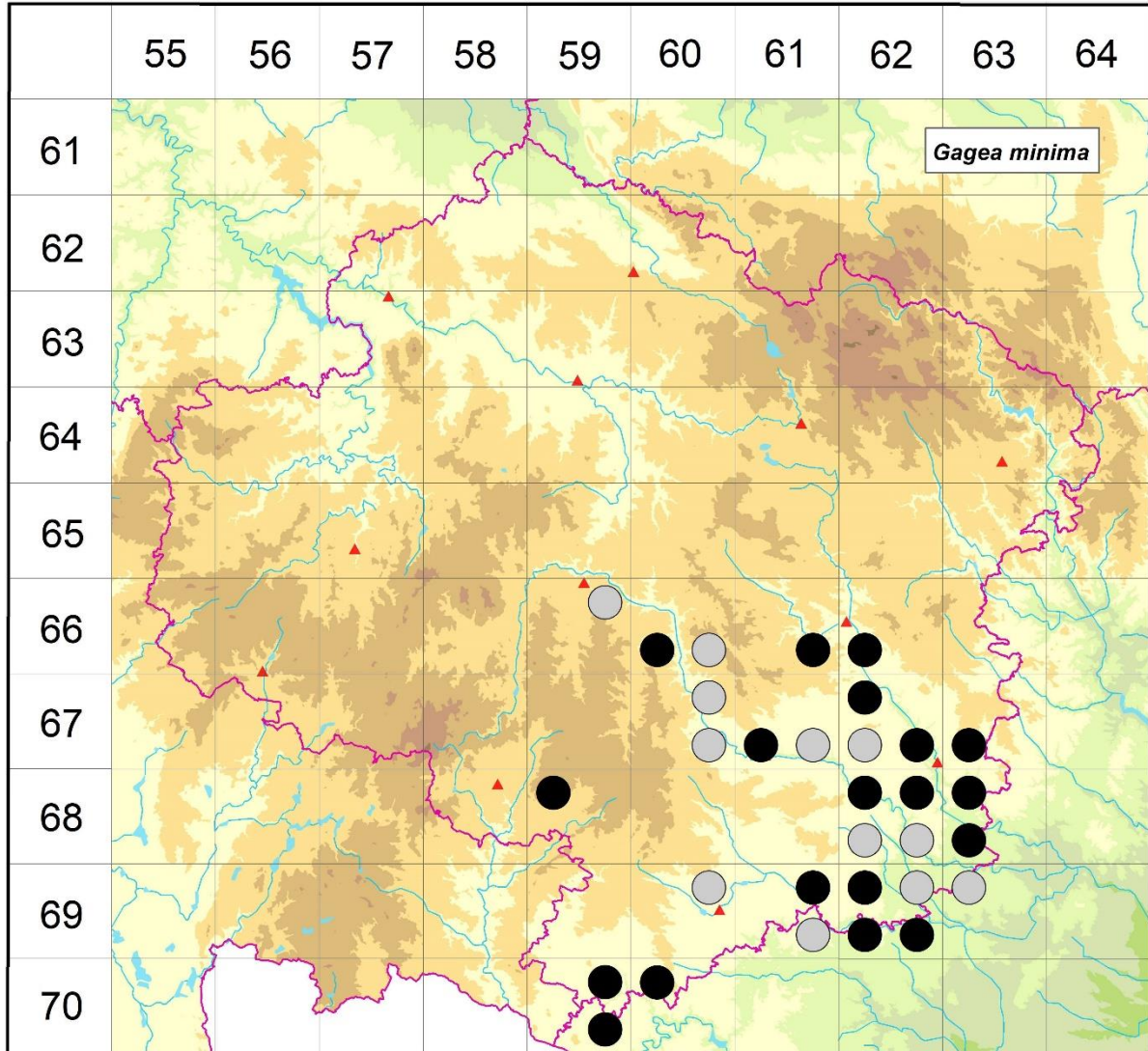


Rozšíření *Gagea minima* na Vysočině

Červená kniha květeny Vysočiny

Čech L., Ekrť L., Ekrťová E., Juříčka J. & Jelínková J.

Vytvořeno: 2020-05-18



- 1 = historický výskyt do r. 2000
- 2 = recentní výskyt od roku 2000 (včetně)
- 3 = nepůvodní výskyt

- 6659b 1 Jihlava: nad plovárnou (Ambrož 1929)
- 6660c 2 Střížov: PR Údolí Brtnice (Čech 2013 herb. Čech, Čech & Komárek 2013 NDOP)
- 6660d 1 Bransouze (Ambrož 1929)
- 6661d 2 Baliny: Balinské údolí (Rosa 2008 BRNM)
- 6662c 2 Dolní Heřmanice: v údolí Oslavy (not. Čech 2002), Osové: habřina u Nesměře (Čech 2000 herb. Čech, Lysák 2001 NDOP), Petráveč: JJZ obce nad Oslavou (Lysák 2001 NDOP)
- 6760b 1 Červená Lhota: u Křástkova mlýna (Chlupová 1974 MJ, Chlupová 1974 BRNU)
- 6760d 1 Třebíč: Sokolí, dubová habřina v údolí Jihlavy proti hřbitovu v obci (Ondráčková & Houzarová 1989 ZMT)

- 6761c 2 Třebíč: řada historických sběrů zejména ze zámeckého parku a přírodní park v Lišti (např. Zavřel 1875 BRNM, Picbauer 1908 BRNU, Jičínský 1922 ZMT, Palík 1974 BRNU, Ondráčková & Houzarová 1989 ZMT), Podklášteří (Houzarová 2002 NDOP)
- 6761d 1 Ptáčov: směrem k Třebíči (Hruby 1923), na levém břehu potoka Klapovka (Skryja 1989 ZMT), Vladislav: na pravém břehu Jihlavy (Suza 1907 BRNU)
- 6762a 2 Oslava: u cesty k Panskému mlýnu v obce (Skryja 1971 BRNU), údolí Oslavy u splavu ZSZ kaple v obci (Skryja 1990 ZMT), Budišov: park u zámku v obci (Sutorý 2011 BRNM)
- 6762c 1 Koněšín: splav (Zavřel 1875 BRNM)
- 6762d 2 Náměšť nad Oslavou (Roemer PR), údolí Oslavy nad Náměští n. Osl. (not. Roleček 2017),
- 6763c 2 Náměšť nad Oslavou: PP Obora (Houzarová 2010 in NDOP)
- 6859a 2 Dyjička: nad L břehem Moravské Dyje ca 300 m JZ centra obce (Ekrt 2013 MJ)
- 6862a 2 Plešice: např. PR Staré duby (Lysák 2003 NDOP, not. Čech 2005, Ekrtová & Ekrt 2015b), Vladislav: na L břehu Jihlavy u Halušková [=Jirkasova] mlýna (Palík 1971 ZMT)
- 6862b 2 Sedlec: PR Údolí Oslavy a Chvojnice, Holý kopec - Gloriet (Unar 1993 in Koblížek et al. 1998), Zňátky: U kaštanky (not. Čech 2012)
- 6862c 1 Hrotovice: Hrotovická obora (Ondráčková 1994 ZMT, Sutorý, Ondráčková 1993 in Koblížek et al. 1998)
- 6862d 1 Kramolín: JZ úbočí Dřínové hory (Ondráčková 1968 ZMT)
- 6863a 2 Sedlec: Sedlecký hrad (not. Čech 2012), PR Údolí Oslavy a Chvojnice, Holý kopec - Gloriet (Ondráčková & Houzarová 1990 ZMT, Unar 1993 in Koblížek et al. 1998), Sudice: Nad Olšinským mlýnem (not. Čech 2012)
- 6863c 2 Kladeruby: Pod hradiskem (not. Čech 2010), Kuroslepy: potok Luh, cca 1,2 km JJV centra obce (Ekrt 2012 MJ), PR Údolí Oslavy a Chvojnice (Ekrt et al. 2014), Lhánice: PR Velká skála (Ondráčková & Houzarová 1991 ZMT)
- 6960b 1 Moravské Budějovice: v Hájích, řídce (Güttler 1927 ZMT)
- 6961b 2 Radkovic u Hrotovic: údolí Rokytne, trať Na ryfách ca JZ obce (Houzarová 2015 ZMT)
- 6961d 1 Příštpo: údolí Rokytne, dubohabřina v jedlí (Ondráčková & Houzarová 1988 ZMT), Radkovic u Hrotovic: údolí Rokytne, Nad mlýnem ZSZ obce (Ondráčková & Houzarová 1990 ZMT)
- 6962a 2 Bačice: Mlýnský potok (Ondráčková 1984 ZMT, Sutorý, Ondráčková 1993 in Koblížek et al. 1998), Rouchovany: Bašta u Mstěnic (Čech 2001 MJ), Rouchovanka (not. Čech 2001), Pevnůstka (not. Čech 2014), 1 km SSV Boříkovského dvora (Čech 2001 MJ)
- 6962b 1 Rouchovany (Gruna 1931 OL, Šula 1932 BRNU), Rouchovanské pastviny (Sutorý, Ondráčková 1993 in Koblížek et al. 1998)
- 6962c 2 Biskupice: u Rokytne v obci (not. Čech 2011)
- 6962d 2 Šemíkovice: Výrova skála (Ekrtová & Ekrt 2016)
- 6963a 1 Lhánice: na bázi svahu mezi Velkou skálou a Babami (Ondráčková 1983 ZMT)
- 7059b 2 Hornice, u cesty v údolí potoka Bihanka poblíž soutoku se Želetavkou (not. J. Hadinec 2015)
- 7059d 2 Lubnice: PR Suché skály (Šmarda 2008)
- 7060a 2 Palliardiho hradiště (na mapy.cz Hradiště Vysočany) nad mostem u Svobodova mlýna (not. J. Hadinec 2015)

Zdrojová data:

ČNFD: Česká národní fytoecnologická databáze (spravována Ústavem botaniky a zoologie Přírodovědecké fakulty Masarykovy univerzity Brno)

NDOP: nálezová databáze ochrany přírody (spravována Agenturou ochrany přírody a krajiny ČR)

Pladias: databáze výskytu druhů projektu Pladias BÚ AV ČR v Průhonicích (Wild et al. 2019)

Zkratky veřejných herbářů jsou uvedeny dle Index Herbariorum (Thiers 2018)

Citovaná literatura – viz Bibliografie projektu (<http://www.prirodavysociny.cz/cs/38/cevnate-rostliny>)