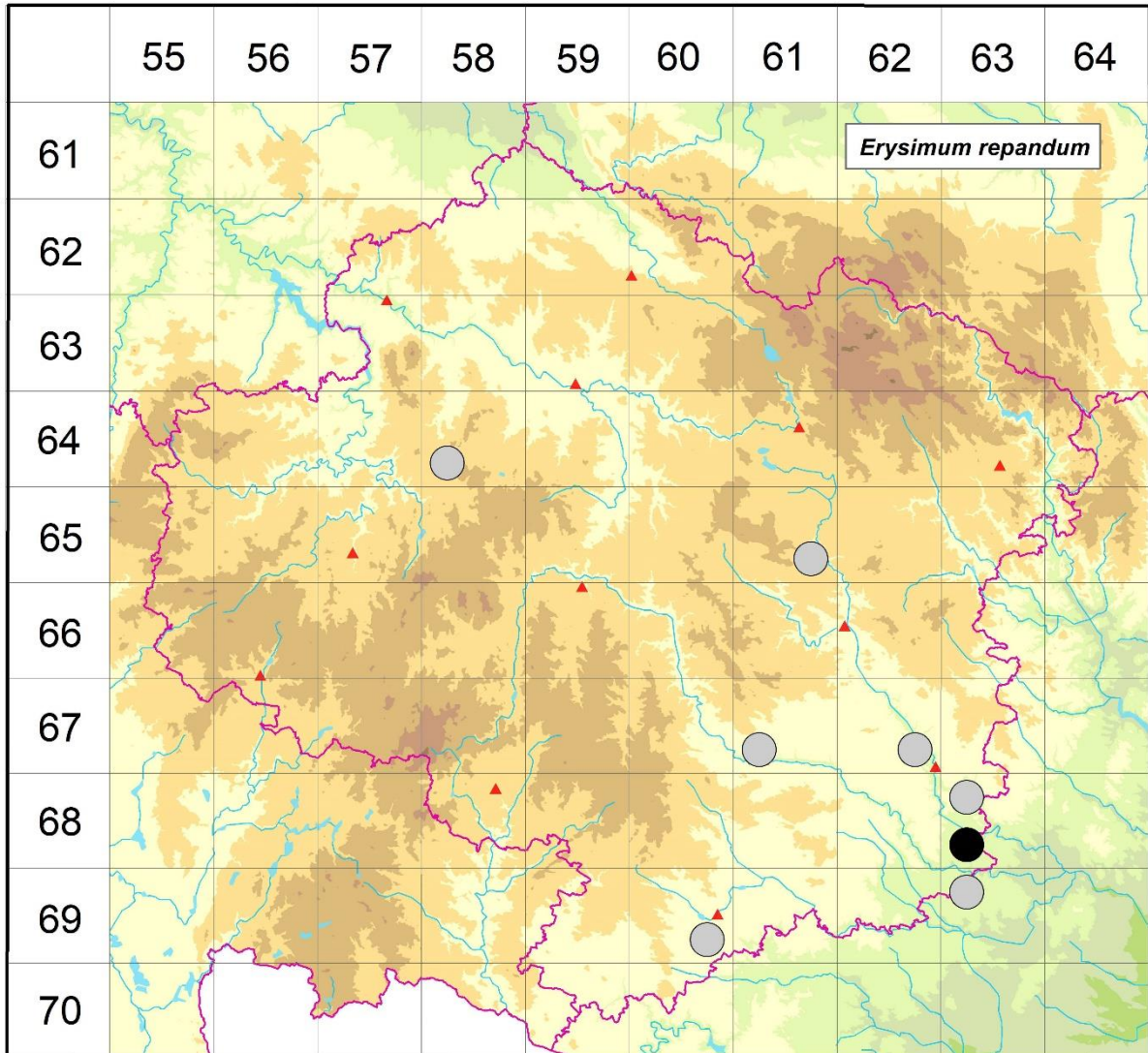


Rozšíření *Erysimum repandum* na Vysočině

Červená kniha květeny Vysočiny

Čech L., Ekrt L., Ekrtová E., Juříčka J. & Jelínková J.

Vytvořeno: 2019-07-24



- 1 = historický výskyt do r. 2000
- 2 = recentní výskyt od roku 2000 (včetně)
- 3 = nepůvodní výskyt

- 6458c 1 Humpolec: při zahradní zdi Na rybníčku (not. Čábera 1962 in Čábera 1969)
- 6561d 1 Netín: u Netína (Dvořák 1906 ZMT)
- 6761c 1 Třebíč (Dvořák 1932 in Růžička & al. 1968–2016)
- 6762d 1 kolem Náměště (Formánek 1897)
- 6863a 1 Březník (Čelakovský 1897, Formánek 1897), Kuroslepy (Römer 1855, Formánek 1897)
- 6863c 2 Mohelno: Boleniska (Nováček 1925 ZMT); Mohelno: na hadcové stepi, na poli (Dvořák 1933 ZMT, Dvořák 1936), Mohelno (Čelakovský 1897 in Domin 1945, Römer in Formánek 1897), NPR Mohelenská hadcová step (Unar 1996, not. Čech & Komárek 2017, Čech 2017 herb. Čech)

- 6960d 1 Moravské Budějovice: Moravské Budějovice a Krnčice (Güttler 1927 ZMT)
6963a 1 Dukovany, žel. spojka z jad. elektrárny do Rakšic (kilometrovník 122) (Kühn 1994 in Kühn & Tlusták 1998)

Zdrojová data:

ČNFD: Česká národní fytoecnologická databáze (spravována Ústavem botaniky a zoologie Přírodovědecké fakulty Masarykovy univerzity Brno)

NDOP: nálezová databáze ochrany přírody (spravována Agenturou ochrany přírody a krajiny ČR)

Pladias: databáze výskytu druhů projektu Pladias BÚ AV ČR v Průhonicích (Wild et al. 2019)

Zkratky veřejných herbářů jsou uvedeny dle Index Herbariorum (Thiers 2018)

Citovaná literatura – viz Bibliografie projektu (<http://www.prirodavysociny.cz/cs/38/cevrate-rostliny>)