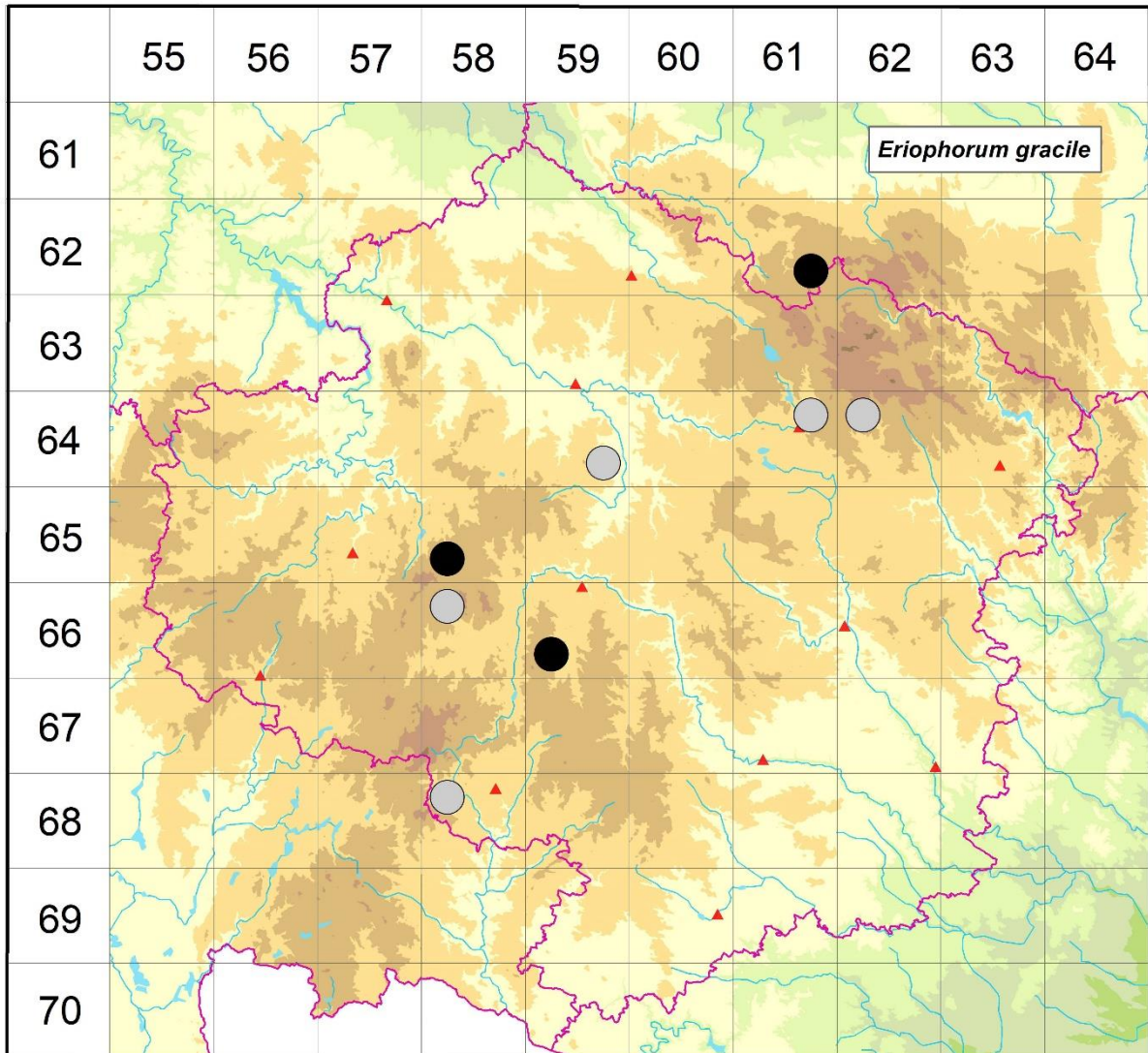


Rozšíření *Eriophorum gracile* na Vysočině
Červená kniha květeny Vysočiny
 Čech L., Ekrť L., Ekrťová E., Juříčka J. & Jelínková J.

Vytvořeno: 2019-06-13



- 1 = historický výskyt do r. 2000
- 2 = recentní výskyt od roku 2000 (včetně)
- 3 = nepůvodní výskyt

- 6261d 2 Vortová: PP Zlámanec (Deyl 1990 OLM, Hájek 1999 HR, Hájek 1999 in Faltys in litt., not. Juříčka, Juříčková, Horník 2014)
- 6459d 1 Štoky: na rašelinné louce (Cimprich in Rohlena 1930)
- 6461b 1 Ždár nad Sázavou: rašeliniště na břehu Pilského r. (Staněk 1921 in Růžička et al. 1968 - 2011, Šmarda 1954 BRNM, rev. J. Štěpánková, Rybníček 1974)
- 6462a 1 Nové Město na Moravě: v hořejším Kubovském r. (Servít 1905 PRC, rev. J. Štěpánková)
- 6558c 2 Milíčov: PR Na Oklice (Růžička 1989 OLM, Růžička 1989 MJ, 1992 MJ, not. Růžička & Čech 1992, Čech 2002 in NDOP, Čech 2002 herb. Čech, Štech 2005 in Čech et al. 2006, not. Čech 2013, Ekrťová et al. 2015c)
- 6658a 1 Milíčov: PR Nad Svitákem (Růžička 1989 MJ)

- 6659c 2 Vílanec: PR Vílanecké rašeliniště (Růžička 1971 MJ, 1972 MJ, Růžička 1971 in Růžička 1991, Ekrťová 2009 MJ, Juřička 2012 MJ, Ekrťová et al. 2015d)
6858a 1 Praskolesy: rašeliniště Z obce (Rybníček 1964 in Rybníček 1974)

Zdrojová data:

ČNFD: Česká národní fytoecnologická databáze (spravována Ústavem botaniky a zoologie Přírodovědecké fakulty Masarykovy univerzity Brno)

NDOP: nálezová databáze ochrany přírody (spravována Agenturou ochrany přírody a krajiny ČR)

Pladias: databáze výskytu druhů projektu Pladias BÚ AV ČR v Průhonicích (Wild et al. 2019)

Zkratky veřejných herbářů jsou uvedeny dle Index Herbariorum (Thiers 2018)

Citovaná literatura – viz Bibliografie projektu (<http://www.prirodavysociny.cz/cs/38/cevnate-rostliny>)