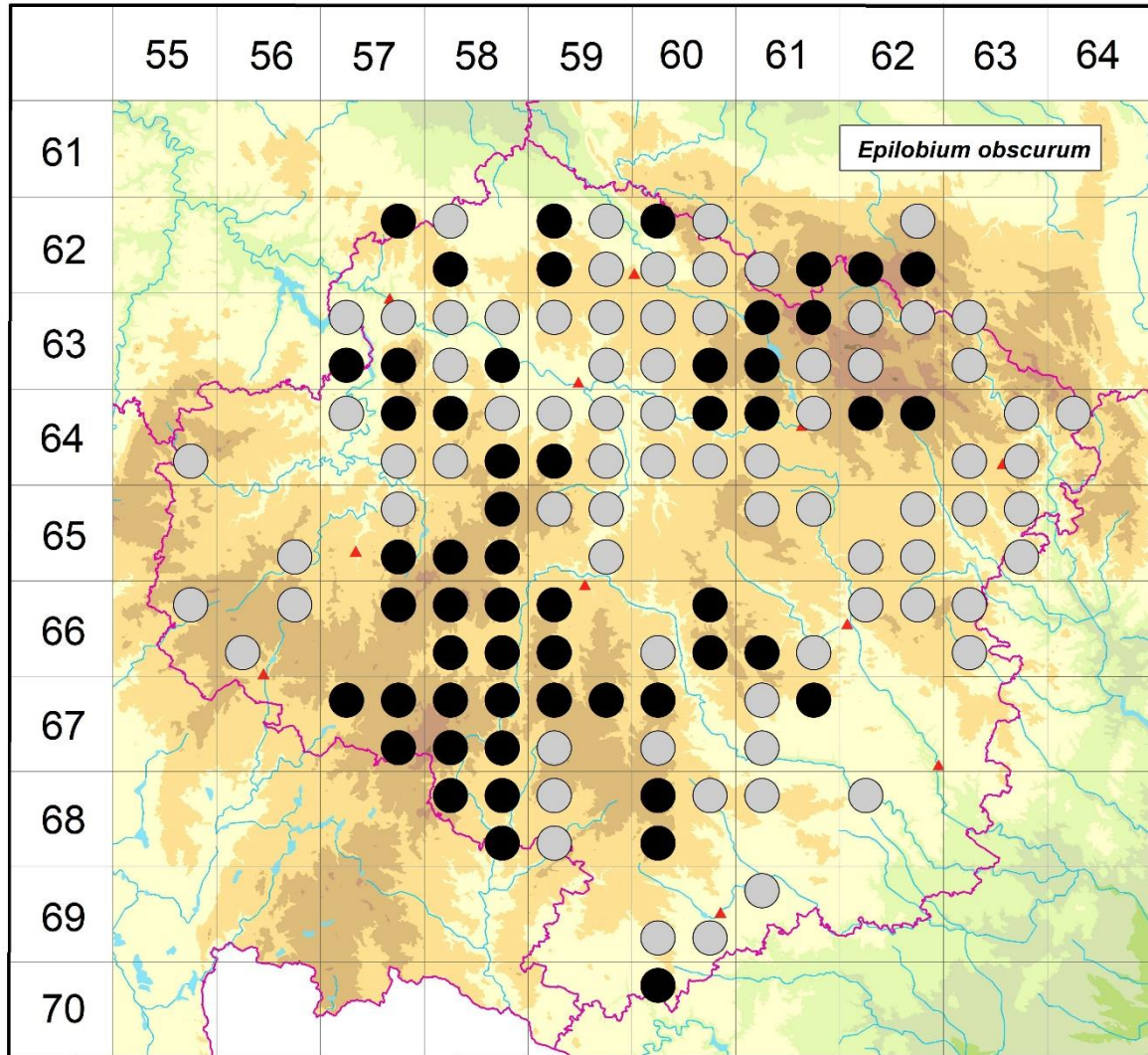


Rozšíření *Epilobium obscurum* na Vysočině

Červená kniha květeny Vysočiny

Čech L., Ekrt L., Ekrtová E., Juříčka J. & Jelínková J.

Vytvořeno: 2019-12-06



- 1 = historický výskyt do r. 2000
- 2 = recentní výskyt od roku 2000 (včetně)
- 3 = nepůvodní výskyt

- 6257b 2 Leština u Ledče nad Sázavou: louka v nivě Olešenského potoka (Komárek 2018 herb. Komárek)
- 6258a 1 Leština u Světlé: louka za Leštinským rybníkem (Šachl 1975 ROZ)
- 6258c 2 Kynice: ca 750 m SZ kaple v obci (Čech 2002 in ČNFD), Opatovice u Světlé n. S. (not. Čech 1994), Vlkanov: údolí Žebrákovského potoka 1 km SV obce (Jaroš 1975 ROZ, Blažková 1977 in ČNFD, Komárek 2008 herb. J. Komárek)
- 6259a 2 Leškovice: Panský r. (Hrázky 2012 NDOP), Petrovice u Uhelné Příbrami: PP Pod Kazbalem (Hrázky 2012 NDOP)
- 6259b 1 6259b (Faltys 1990)
- 6259c 2 Jiříkov: PR Havranka (Komárek 2014 in NDOP)

- 6259d 1 Rankov: meliorační strouha 0,5 km Z obce, rybníček v bočním údolí potoka SZ obce (Faltys 1990 in KH Hlinsko in NDOP)
- 6260a 2 Lány: V obce (Faltys 1988 in Hadač et al. 1994); Klokočov: rašelinná louky nad Hasičským r. (Kaplan 2014 in Samková 2015)
- 6260b 1 Křemenice: PR Maršálka (Jirásek 1993 in Jirásek 1995), louka u lesa V obce (Krátká, Faltys 1983 MP); Možděnice: Návesní r. (Jirásek 1993 in Jirásek 1995)
- 6260c 1 Chotěboř: louky pod Plhovem (Jirásek 1993 in Jirásek 1995), údolí Doubravky blíže horn. mlýna (Domin 1923 PRC); Libická Lhotka: mokřady U dolíku (Jirásek 1993 in Jirásek 1995)
- 6260d 1 Podmoklany: PR Zlatá louka (Hadač et al. 1994), Zálesí: slatina za Rovným r. (Řepka 1990 in Hadač et al. 1994)
- 6261c 1 Zalíbené: rašeliniště Na velkém Černém, hráz r. Malý (Bureš 1990 in FH Hlinsko in NDOP)
- 6261d 2 Jeníkov: PP louky v Jeníkově, Kameničky: V Rybnících (Hrouda 1990 in FK Hlinsko in NDOP), Vortová: při cestě k Vortové nad Kuchyněmi (Hendrych 1946 PR); Chlumětín: Chotáry (not. Čech 2017)
- 6262b 1 Pustá Kamenice: cesta a louky JV obce (Faltys 1981 NDOP)
- 6262c 2 Svratouch: PP U Tučkovy hájenky (Hendrych 1944 PR, Faltysová 1988 in NDOP, Rusňák & Lemberková 2006, Sutorý et al. 2010 in NDOP), Čachnov : na vlhkém místě v lese při potoce (Hendrych 1944 PR), Chlumětín: na loukách od Chlumětína k Peškovu vrchu (Hendrych 1946 PR)
- 6262d 2 Damašek: PR Damašek (např. Rusňák & Lemberková 2006, Peterka 2012 BRNU)
- 6357a 1 6357a (Faltys 1990)
- 6357b 1 Vilémovice: u silnice asi 1 km ke Světlé n. Sáz. (Faltys 1989 in NDOP)
- 6357c 2 Ježov: u Želivky 1,3 km JJZ obce (Skalický 1974 in Skalický & Štech 2000), Vranice: nedaleko samoty Kukačka (Koblížek 1974 BRNL); Píšť: Pod Krumbejchem (Čech 2017 MJ)
- 6357d 2 Horní Paseka (Komárek 2011, heb. J. Komárek), Staré Hutě: PR Rybník Pařez (Smejkal 1974 in Skalický & Štech 2000), Zahradka (Skalický 1974 in Skalický & Štech 2000)
- 6358a 1 Dolní Bohušice: rybníček SZ obce (Faltys 1990 in NDOP), Dolní Březinka: JV od rybníka (Faltys 1990 in NDOP), Opatovice: studny a rybníček JZ obce (Faltys 1989 in NDOP); Žebrákov: Žebrákovský potok na SV okraji obce (Moravec 1980 PR)
- 6358b 1 Světlá nad Sázavou: r. Zlatokop (Faltys 1987 in NDOP)
- 6358c 1 Lipnice nad Sázavou: rybníky SZ obce, Pstružný potok (Faltys 1984 in NDOP)
- 6358d 2 Brumova Lhota: okolí Ředkovského r. (Faltys 1985 in NDOP), rybníček JV Ředkovského r. (Komárek 2011 in NDOP), Nová Ves u Světlé: u potoka Z obce (Faltys 1987 in NDOP)
- 6359a 1 Lučice: lesní potok u Lučice (not. Čech 1996); Skuhrov: u silnice J obce (Faltys 1983 MP)
- 6359b 1 6359b (Faltys 1990)
- 6359d 1 Břevnice: vedle ouvozní cesty do obce (s. coll. MP)
- 6360a 1 Jitkov: bažina S obce (Faltys 1987 in NDOP); Česká Bělá: rybník u Vlachova (Krátká 1983 MP)
- 6360b 1 Havlíčkova Borová: U Peršíkova (Růžička 1996 MJ, Růžička et al. 1996 in Růžička 1999), PR Ranská jezírka (Faltys 1981 in NDOP)
- 6360c 1 Česká Bělá: prameniště (Štefánek 1961, Faltysová 1987 in NDOP); Česká Bělá: 2. rybník v kaskádě v JV části obce (Krátká 1983 MP); Žižkovo Pole: mokřina na JZ okraji Macourova (Krátká 1983 MP)
- 6360d 2 Havlíčkova Borová: při polní cestě S obce (Faltys 1982 in NDOP), Malá Losenice: PR Branty (Juřička 2007 MJ)
- 6361a 2 Hluboká: r. Doubravník (Faltys 1982 in NDOP), Radostín: tůň 700 m V kaple v obci (Peterka 2013), rašeliniště u Radostína (Schwarzel 1871 MJ)
- 6361b 2 Herálec: na východním okraji obce (Opravil 1990 OP), pod Kocandou (not. Čech 2018)
- 6361c 2 Polnička: PR Pod Kamenným vrchem (not. Růžička 1988, Růžička 1988 in Růžička 1999, Růžička 1989 MJ, Juřička 2010 MJ)
- 6361d 1 Sklené: u lesní cesty mezi Cikhájem a Třemi Studněmi (Smejkal 1971 BRNU), Světnov: PP Světnovské údolí (Růžička 1992 in Růžička 1999)
- 6362a 1 Křižánky: na břehu Svratky (Hendrych 1944 PR)

- 6362b 1 Blatiny (Faltys 1999 in Faltys in litt., Faltys 1999 in NDOP), Spělkov: podél Svratky S obce (Faltys 1991 in NDOP)
- 6362c 1 Fryšava pod Žákovou horou: Vršany (Formánek 1887), Kadov: u zelené turistické cesty cca 0,5 km SZ obce (Smejkal 1977 MJ)
- 6363a 1 Spělkov: u Svratky 1,5 km V obce (Faltys 1981 in NDOP)
- 6363c 1 Jimramov (Formánek 1887), Z města u Fryšávky (Faltys 1991 NDOP)
- 6455d 1 Jetřichoves (Bubák 1892 PR)
- 6457a 1 Senožaty: u Pazderny (Skalický 1974 in Skalický & Štech 2000)
- 6457b 2 Kaliště: Horní Rychta (Čech 2017 MJ)
- 6457d 1 Petrovice: u r. Lavičky (Skalický 1974 in Skalický & Štech 2000), v údolí mezi obcí a osadou Močidla (Dostál 1974 PR)
- 6458a 2 Budíkov: les Smrčiny (Čábera 1960 MJ), Kejžlice: osada Nový Dvůr (Čábera 1952 MJ), u louky Orlovky (Čábera 1969), Proseč: mokrá louka JJV obce na sev. okraji lesa (Danielka 2013 BRNU)
- 6458b 1 Kejžlice: r. Pelhřimov (Čábera 1973 MJ), Věž: část obce Skála (Čábera 1969)
- 6458c 1 Komorovice: les Libice (Skalický 1974 in Skalický & Štech 2000), Plačkov: asi 600 m V obce (Koblížek 1974 in Skalický & Štech 2000, Koblížek 1974 BRNL), Zdislavice: podél přítoku Perlového potoka ke Zdislavickému r. (Koblížek 1974 BRNL)
- 6458d 2 Koječín: PP Sochorov (Komárek, Maštěra 2012 in NDOP, Komárek 2016 herb. J. Komárek), Pavlov u Herálce: u potoka k hájence Temník (Dostál, Koblížek 1974 in Skalický & Štech 2000)
- 6459a 1 Lípa: asi 500 m ZJZ žel. stanice (Koblížek 1974 in Skalický & Štech 2000)
- 6459b 1 Mírovka: Baštínov, břeh Šlapanky (Schwarzel 1871 MJ)
- 6459c 2 Chválkov: lesní údolí Z a JZ obce (Deyl 1974 in Skalický & Štech 2000), Úsobí: pod silnicí směr Chyška (Komárek 2010 in NDOP)
- 6459d 1 Štoky: vlhká louka 300m S kostela v obci (Dvořáková 1998 BRNU)
- 6460a 1 6460a (Faltys 1990)
- 6460b 2 Modlíkov: r. Rejholec J obce (Faltys 1986 NDOP); Hřiště: u rybníka Rejholec (Komárek 2014 herb. Komárek)
- 6460c 1 Věžnice: okraj r. v Dolní Věžnici (Schwarzel 1864 MJ)
- 6460d 1 6460d (Faltys 1990)
- 6461a 2 Žďár nad Sázavou: ve Vápenici u Žďára (Kovář 1898 PR), Velká Losenice: kanálek v kosené louce (Komárek 2015 herb. Komárek)
- 6461b 1 Žďár nad Sázavou (např. Formánek 1887, Rothe 1895 BRNU)
- 6461c 1 Matějov: Matějovský r. (Teuber 1906 BRNM); Újezd: strouhy lesní mýtiny nad obcí (Kovář OLM)
- 6462a 2 Nové Město na Moravě: PP Pernovka (Grüll 1985 in NDOP, Juříčka 2010 MJ, Smejkal 1973 MJ), Lhotka: PP Díly u Lhotky (Juříčka & Juříčková 2010), Vlachovice (Formánek 1884 BRNM)
- 6462b 2 Nové Město na Moravě: PP U Bezděkova (Juříčka & Juříčková 2010), Pohledec (Formánek 1887, Novotný 1943 BRNM), Zubří: louka podél cesty z Vojtěchova do Zubří (Zichova 2016 BRNU)
- 6463b 1 Vítochov: Chudobín (Formánek 1887)
- 6463c 1 Domanín: v louce příkop (Servít PRC)
- 6463d 1 Bystřice nad Pernštejnem (Formánek 1887)
- 6464a 1 Velké Tresné: údolí Nyklovického potoka JZ obce (Faltys 1984 NDOP); Rovečné: mokřady u obce (Fleischer 1894 PR, OLM)
- 6556d 1 Čížkov: Z od silnice mezi obcí a Novou Cerekví (Slavík 1974)
- 6557b 1 Onšovice: dno vypuštěného r. JJV obce (Koblížek 1974 BRNL)
- 6557d 2 Strměchy: rybníček 500 m V obce (Deyl 1974 in Skalický & Štech 2000), Zachotín: u r. Horní Kladiny [PR Kladinský potok] (Deyl 1974 in Skalický & Štech 2000), Sázava pod Křemešníkem: PP Ivaniny rybníčky (Komárek 2016 herb. Komárek)

- 6558b 2 Branišov: V Hati (Ekrťová et al. 2015c), Šimanov: Na brodcí (not. Čech 2009), PP Hajnice (Ekrťová et al. 2015c), PR Šimanovské rašeliniště (Houzarová 2010 ZMT), Větrný Jeníkov: Štěpánský r. (Růžička 1974 MJ, Růžička, Sofron in Skalický & Štech 2000)
- 6558c 2 Jankov: U Miličovska (Štech & Štechová 2005 in Čech et al. 2006, Čech 2008 herb. Čech), Miličov: PR Na Oklice (Ekrťová et al. 2015c), Opatov: za Hovorkovým mlýnem (not. Čech 1996), Vyskytná: Mokřý žlíbek (not. Čech 1995), NNP Jankovský potok (Štech 2005 in Čech et al. 2006), Vyskytná: rybníček 1 km JJZ obce (Skalický 1974 in Skalický & Štech 2000)
- 6558d 2 Dušejov: PR Chvojnov (not. Čech 2012, Ekrťová et al. 2014), Jiřín: pod Maršovským r. (not. Čech 1994), Vyskytná nad Jihlavou: u Farského r. (Růžička 1983 MJ, Růžička 1989)
- 6559a 1 Kosovy: V obce (Faltys 1986 in NDOP)
- 6559b 1 6559b (Faltys 1990)
- 6559d 1 Měšín: u potoka u silnice do Polné ca 1 km SSV obce (Růžička 1996 in Růžička et al. 1968-2011)
- 6561a 1 Chroustov: mokřá louka, vrch Havlina (Štěpánek & Kirschnerová 1982 in Fond B. Slavíka)
- 6561b 1 Znětín: rybník (Malý 1990 BRNU)
- 6562b 1 Bobrová: nad Dusíkovým mlýnem (Podpěra 1924 BRNU); Radešín (Servít PRC)
- 6562c 1 Radenice (Formánek 1887)
- 6562d 1 Pikárec (Formánek 1887)
- 6563a 1 Rožná: S okraj obce, příkopy pod Hradiskem (Slavičková 1981 BRNU)
- 6563b 1 Věchnov (Formánek 1887); Zlatkov: louka nedaleko obce (Servít 1905 PRC)
- 6563d 1 Věžná: údolí Nedvědičky (Formánek 1887)
- 6655b 1 Černovice: údolí Javorničky JV Sv. Anny (Nováček in Čábera 1969)
- 6656b 1 např. Božejov: PR Hrachoviště (v r. 1988 in Chán et al. 2001), Chmelná: ca 1,2 km VJV obce (v r. 1987 in Chán et al. 2001), Ústrašín: vlhká louka při okraji Střítežského potoka (Žíla 1988 LIT)
- 6656c 1 Benešov: pod samotou Hřeben (v r. 1988 in Chán et al. 2001), Dráčov: Dráčovská bažinka (not. Čech 1998)
- 6657b 2 Sázava pod Křemešním: Čermákovy louky (Čech 2008 herb. Čech)
- 6658a 2 Hojkov: prameniště ca 1,4 km J obce (Ekrťová 2008 in NDOP), Miličov: PR Nad Svitákem (Růžička 1982 in Růžička 1989), okolí r. Sviták (Růžička 1982 MJ, not. Růžička 1996, not. Růžička 1999), Nový Rychnov: pod samotou U Balounů (not. Růžička 1996), Řeženčice: r. Smetana (not. Čech 1996, not. Růžička 1996), Sázava: prameniště U Starého Hajného (Hofhanzlová 2007 in NDOP)
- 6658b 2 Dolní Cerekev: les Sítiny 2 km S obce (Růžička 1990 in Růžička et al. 1997), Hutě: louka v Dolních Hutích (not. Čech 2010), Kostelec u Jihlavy: mezi Jihlavou a masnou ca 500 m JJZ od obce (not. Růžička 1996, Růžička et al. 1996 in Růžička et al. 1997), Mirošov: Jedlovský potok (not. Růžička 1996)
- 6658c 2 Batelov: 700 m SZ kóty Havlův kopec (not. Růžička 1996, Růžička 1996 in Růžička et al. 1997), bažina v pastvině asi 2,2 km kostela v obci (Filippov 2016 BRNU)
- 6658d 2 Batelov: mezi Jihlavou a cestou do Spělova u mostu (not. Růžička 1996, Růžička, Lacina 1996 in Růžička et al. 1997), les Křesovec (not. Čech 1996, not. Růžička 1996), Jezdovice: PP Jezdovické rašeliniště (Nováková 1977 BRNU, Ekrťová et al. 2015f)
- 6659a 2 Pístov: Pístovské mokřady (Berka 2011 in NDOP, Ekrťová et al. 2015c)
- 6659c 2 Loučky: PR Rašeliniště Loučky (Ekrťová et al. 2015c), Vílanec: PR Vílanecké rašeliniště (Ekrťová et al. 2015d)
- 6660b 2 Kamenice: břeh r. SSZ obce (Semrádová 2007 BRNU)
- 6660c 1 Střížov: břeh Brtnice u mlýna Doubkov (not. Růžička 1994), PR Údolí Brtnice (Růžička 1994 in Růžička & Zlámalík 1997)
- 6660d 2 Kouty: prameniště potoka ca 1,3 km JZ centra obce (Chaloupecká 2001 in NDOP), Čechtín: údolí potoka Smrček pod Švajnovkou SZ obce (Jičínský 1923 ZMT), Svatoslav: Rovinky, u Waldsteinova Zátíší (Jičínský 1934 ZMT)
- 6661c 2 Hroznaťín: u potoka S obce (Lepš, Tichý 2011 in Grulich 2014)
- 6661d 1 Baliny (Formánek 1887)

- 6662a 1 Velké Meziříčí (Formánek 1887)
- 6662b 1 Křižanov: Špitálský r. (Teuber 1921 BRNM)
- 6663a 1 Heřmanov (Servít 1907 PRC)
- 6663c 1 Osová: okraj zadního rybníčka poblíž lesa (Dvořák 1969 BRNU), Vlkov: Vlkovský r. (Smejkal 1971 BRNU)
- 6757a 2 Polesí: Polesí-Šejby (Horodyská 2006)
- 6757b 2 Jihlávka: Pod zadním smrkem (not. Čech 2010)
- 6757d 2 Jihlávka: PR V Lisovech (Ekrťová et al. 2015a), Klátovec: NPR Zhejral (Růžička 1988 MJ, Růžička 1991, Ekrť & Hofhanzlová 2005 MJ, Hofhanzlová & Ekrť 2006), Pastvina pod Klátovcem (Ekrťová & Ekrť 2009)
- 6758a 2 Horní Dubenky: PP Ještěnice (Čech 2014 herb. Čech, Ekrťová et al. 2015c), Jankov: NPP Jankovský potok (not. Růžička 1987), Nová Ves: prameniště 1 km JZJ obce (Horodyská 2006)
- 6758b 2 Doupě: EVL Roštyňská obora (Blažek 2014 in NDOP)
- 6758c 2 Horní Mrzatec (Švarc 2001 in NDOP), Lhotka: mezi Horním a Dolním Mrzatcem (Dittrichová & Unar 1984), Řásná: Smrkovský r. (Růžička 1975 MJ, Růžička 1979 in Růžička 1987), autokemping Velký Pařezitý (Javůrek 1965 PR)
- 6758d 2 Doupě: na přítoku Třeštického r. (Růžička 1975 MJ, Růžička 1979 in Růžička 1987), PR Bažantka (Ekrťová et al. 2015c)
- 6759a 2 Panenská Rozsíčka: okolí pramene Moravské Dyje (Růžička 1973 MJ, 1979 in Růžička 1987), Třešť: za Radkovským r. (Komárek 2015 herb. J. Komárek)
- 6759b 2 Dlouhá Brtnice: v pramenné oblasti Jihlávky (Čech 2013 in NDOP), Jestřebí u Brtnice: Jestřebský les, údolí Kněžického potoka, nad r. Ovčákem (Ondráčková & Balátová - Tuláčková 1988ZMT)
- 6759c 1 Urbanov (Formánek 1887)
- 6760a 2 Nová Brtnice: PP Urbánkův palouk (Merunková 2006, Ekrťová et al. 2014)
- 6760c 1 Heraltice: Heraltické lesy, údolí Stařečského potoka, pod vodárnou (Houzarová & Ondráčková 1989 ZMT)
- 6761a 1 Horní Vilémovice: louka JZ po Jelení hlavou (Ondráčková 1974 ZMT)
- 6761b 2 Rudíkov: nekosený mokřad SV obce u žel. trati (Komárek 2014 in NDOP), dno vyschlého rybníčku v lese V oboře VJV obce (Skryja 1971 BRNU)
- 6761c 1 např. Třebíč: Pocoucov (Jičínský 1950 ZMT), v příkopu cesty z Týna do Okřešic (Picbauer 1906 BRNU), Palečkův mlýn (Palík 1973 ZMT)
- 6858a 2 Borovná (Formánek 1887), Olší: Olešský r. (Lustyk 2005 in Čech et al. 2006, Ekrťová et al. 2010), Praskolesy: u potoka nad rybníkem 900 m ZJZ obce (Růžička 1974 MJ), rašeliniště Z obce (1979 in Růžička 1987)
- 6858b 2 Hostětice: PR Luh u Telče (Douda 2005 in Čech et al. 2006), Telč: Krahulčí (Formánek 1887)
- 6858d 2 Slaviboř: Na Klátově (Hofhanzlová et al. 2005), Strachoňovice, Radkov (Formánek 1887)
- 6859a 1 Dyjička (Formánek 1887), Olšany: u pionýrského tábora Kládina (Růžička 1983 MJ)
- 6859c 1 Nová Říše (Formánek 1887)
- 6860a 2 Štěměchy: louky JJZ kaple v obci (Danielka 2011 BRNU)
- 6860b 1 Rokytnice nad Rokytinou: prameniště potoka SV obce (Palík 1975 ZMT)
- 6860c 2 Horky: údolí Žlabského potoka, r. Žabinec (Houzarová & Jelínková 2005 ZMT)
- 6861a 1 Kracovice: potůček na louce na S úpatí Pekelského kopce (Palík 1974 ZMT)
- 6862a 1 Hartvíkovice: při Stropešinském mostě (Ondráčková 1972 ZMT), Kozlov: údolí Jihlavy (Ondráčková 1965 ZMT)
- 6960c 1 Jackov: louka v údolí Jevišovky nad r. Hrachovec (Ondráčková 1986 ZMT)
- 6960d 1 Láz (Güttler 1928)
- 6961a 1 Bohušice (Güttler 1928)
- 7060a 2 Dešov: Neuheuserův r. (Dvořáková 2003 NDOP)

Zdrojová data:

ČNFD: Česká národní fytoecnologická databáze (spravována Ústavem botaniky a zoologie Přírodovědecké fakulty Masarykovy univerzity Brno)

NDOP: nálezová databáze ochrany přírody (spravována Agenturou ochrany přírody a krajiny ČR)

Pladias: databáze výskytu druhů projektu Pladias BÚ AV ČR v Průhonicích (Wild et al. 2019)

Zkratky veřejných herbářů jsou uvedeny dle Index Herbariorum (Thiers 2018)

Citovaná literatura – viz Bibliografie projektu (<http://www.prirodavysociny.cz/cs/38/cevnate-rostliny>)